

محاضرة في الخط العربي (اساسيات وتمارين في الكتابة بالخط الكوفي)

اعداد: ا.م.د فراس علي حسن الكناني

طريقة الكتابة

يجب أنه تعلم أولاً أن الخط الكوفي لا يحتاج إلى شرح أو تعلية وليست لحروفه قواعد محددة تخص كل حرف على حده ، فالخط الكوفي خط ذات طابع هندسي كما قلنا من قبل ، وحروف هذا الخط تُنقل نقلاً من الحروف الواردة بهذا الكتاب ولا يستلزم ذلك نقل الحروف كما هي تماماً بل يمكنك الإبداع والتطوير والتجديد فيها غير مثل بالطابع الهندسي للحرف ، فحروف الخط الكوفي طيبة تقبل التطوير والابتكار بما يتلاءم مع الذوق ومع النواص الجمالية ، فمنه الممكن أنه تبتكر أشكالاً أخرى عديدة للحرف الواحد مادام هذا الابتكار والتطوير لا يخل بالطابع الهندسي للخط الكوفي .

ويلزمك فقط قبل الكتابة بعلم المعلومات الأساسية والضرورية للاسترشاد بها والعمل بموجبها وهي :

طريقة الكتابة :

عند ما تريد كتابة أي شيء بأي نوع من أنواع الخط العربي الأخرى فإننا عادة نعمل خطاً واحداً بالقلم الرصاص ونكتب ما نريد كتابته على هذا الخط ، أما في حالة الخط الكوفي فإننا نعمل خطوطاً كثيرة بالقلم الرصاص وعدد هذه الخطوط يكون حسب الحاجة إليها وطبقاً للحرف الذي نعمله ، وهذه الخطوط هي كما يأتي :

- الخط الأول : ويسمى أقصى ارتفاع ، فعند هذا الخط تنتهي الكتابة من أعلى .
- الخط الخامس : ويسمى أقصى انخفاض ، وعند هذا الخط تنتهي الكتابة من أسفل . انظر الشكل .

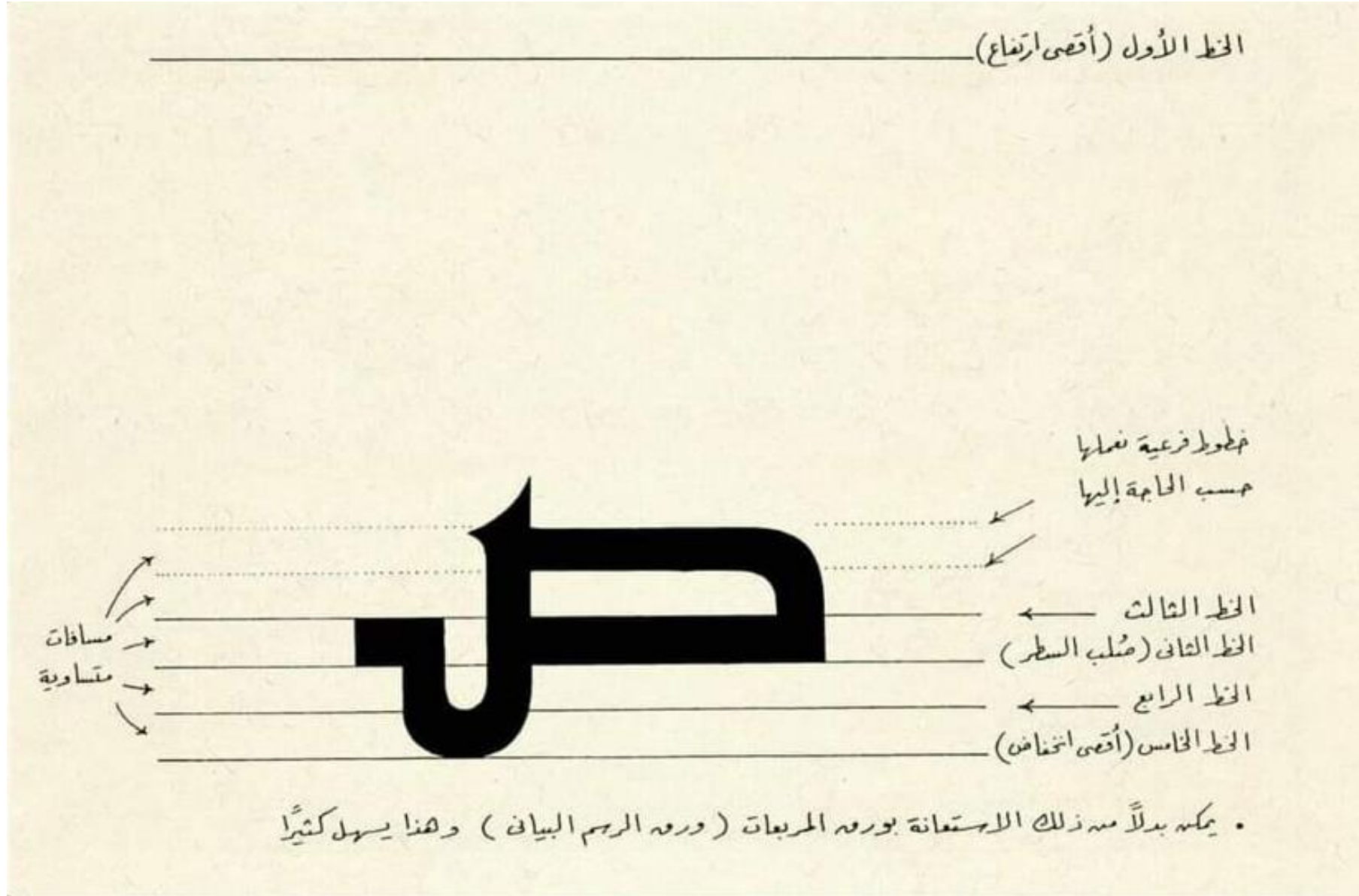
محاضرة في الخط العربي (اساسيات وتمارين في الكتابة بالخط الكوفي)

اعداد: ا.م.د فراس علي حسن الكناني

- الخط الثاني : ويسمى صلب السطر ، فعلى لهذا الخط تركيز الحروف ، وهو يمثل الخط الرئيسي الذي تستقر عليه الحروف .
 - الخط الثالث : ويكونه فوقه الخط الثاني ، والمافة بينهما تقدر بمعرفتك تبعاً لسماك الحرف الذي كتبه ، فإذا كان اختيارك أنه يكون سماك الحرف اسم فإنه المافة بينهما تكونه اسم . وهكذا .
 - الخط الرابع : يقع بين الخط الثاني الذي هو صلب السطر وبين الخط الخامس الذي هو أقصى انخفاض . أما المافة بين الخط الأول والخط الثالث فيمكنه وضع فيها خطوطاً فرعية أخرى كثيرة حسب الحاجة إليها وطبقاً لما يحتاجه كل حرف .
- ويجب أنه تكونه المافة بين الخطوط الثاني والثالث والرابع والخامس متساوية وتقدر بمعرفتك طبقاً لسماك الكتابة الذي تختاره .
- أما المافة التي بين الخط الأول والخط الثالث فتقدر بضرب سماك الحرف $X 12$ ، فإذا كان سماك الحرف مثلاً اسم فإنه المافة بين الخط الأول والخط الثالث تكونه $12 X 1 = 12$ اسم انظر الشكل .
- المافة بين الحروف وبعضها تكونه متساوية وهذه المافة اختيارية ويجب ألا تقل عنه نصف سماك القلم ، والمافة المثالية بين الحروف وبعضها تكونه متساوية لسماك الحرف .
- وبالنسبة لزخرفة الخط الكوفي فإنه من المفضل الاجتهاد بالزخارف العديدة التي تضمنها كتب الزخرفة وما أكثرها . مع تمنياتي بالتوفيق .

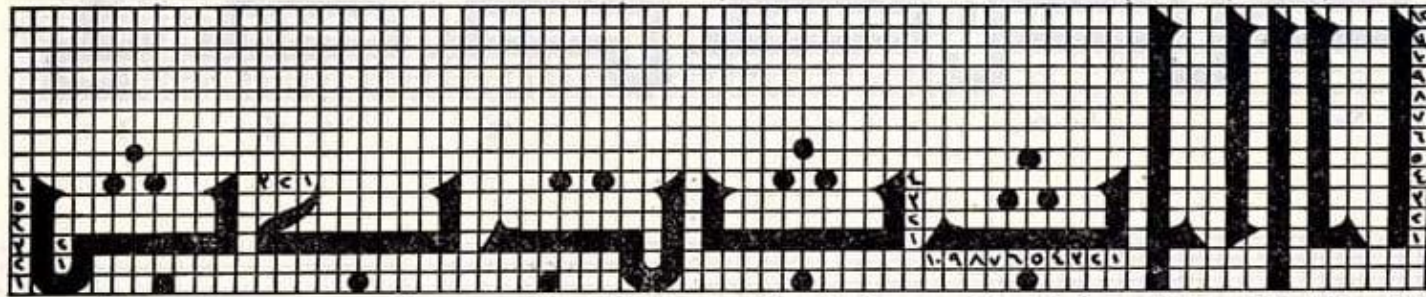
محاضرة في الخط العربي (اساسيات وتمارين في الكتابة بالخط الكوفي)

اعداد: ا.م.د فراس علي حسن الكناني

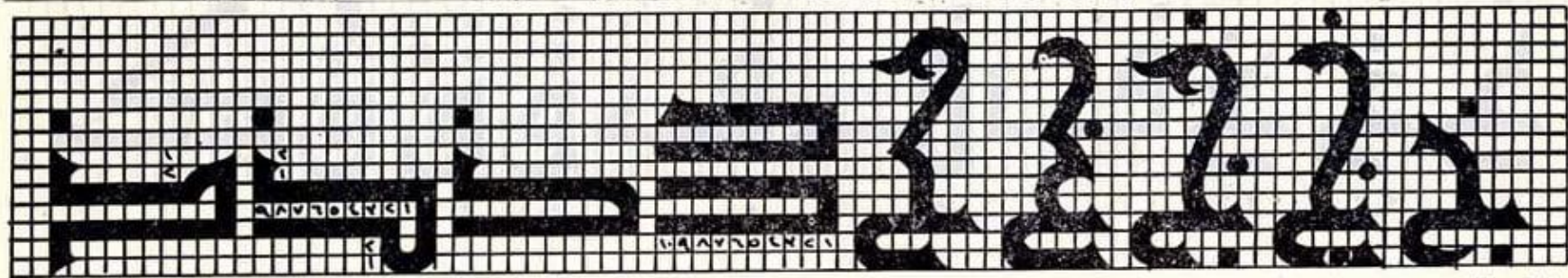


محاضرة في الخط العربي(اساسيات وتمارين في الكتابة بالخط الكوفي)

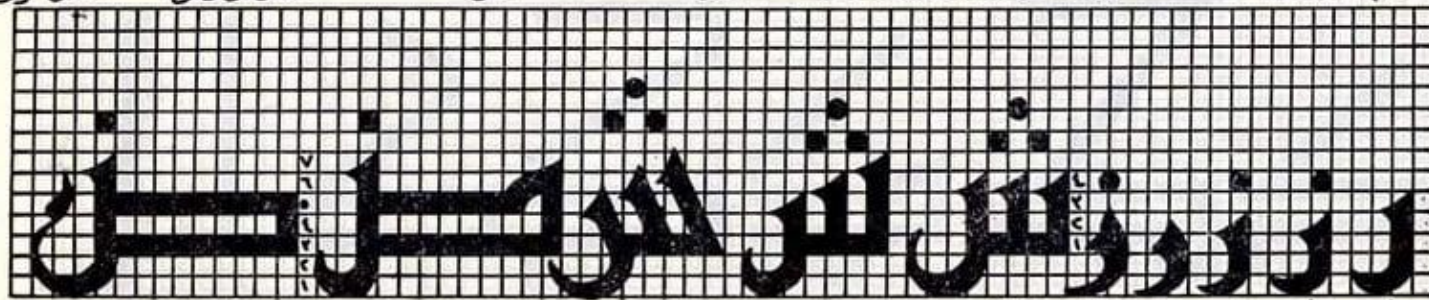
اعداد: ا.م.د فراس علي حسن الكناني



الف الف الف باء تاء ثاء باء تاء ثاء باء تاء ثاء باء تاء ثاء باء تاء ثاء باء تاء ثاء



ميم حار جيم حار حار جيمات و حارات و حارات حال ذال حال و ذال حال و ذال

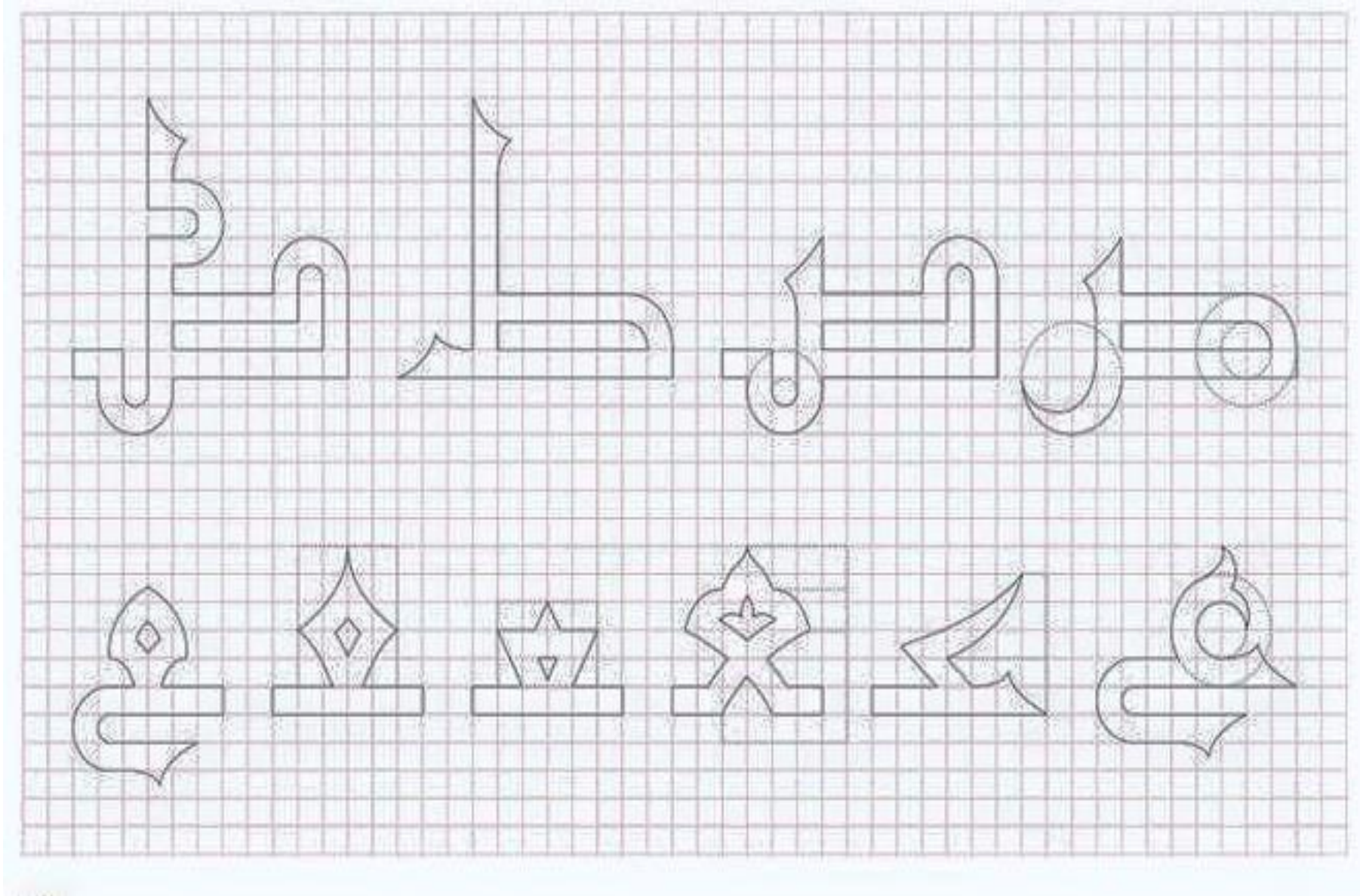


راء زار راء زار راء زار ميم و ميم ميم و ميم صناد و مهاد صناد و مهاد

(٢) - حروف أولية مفردة •

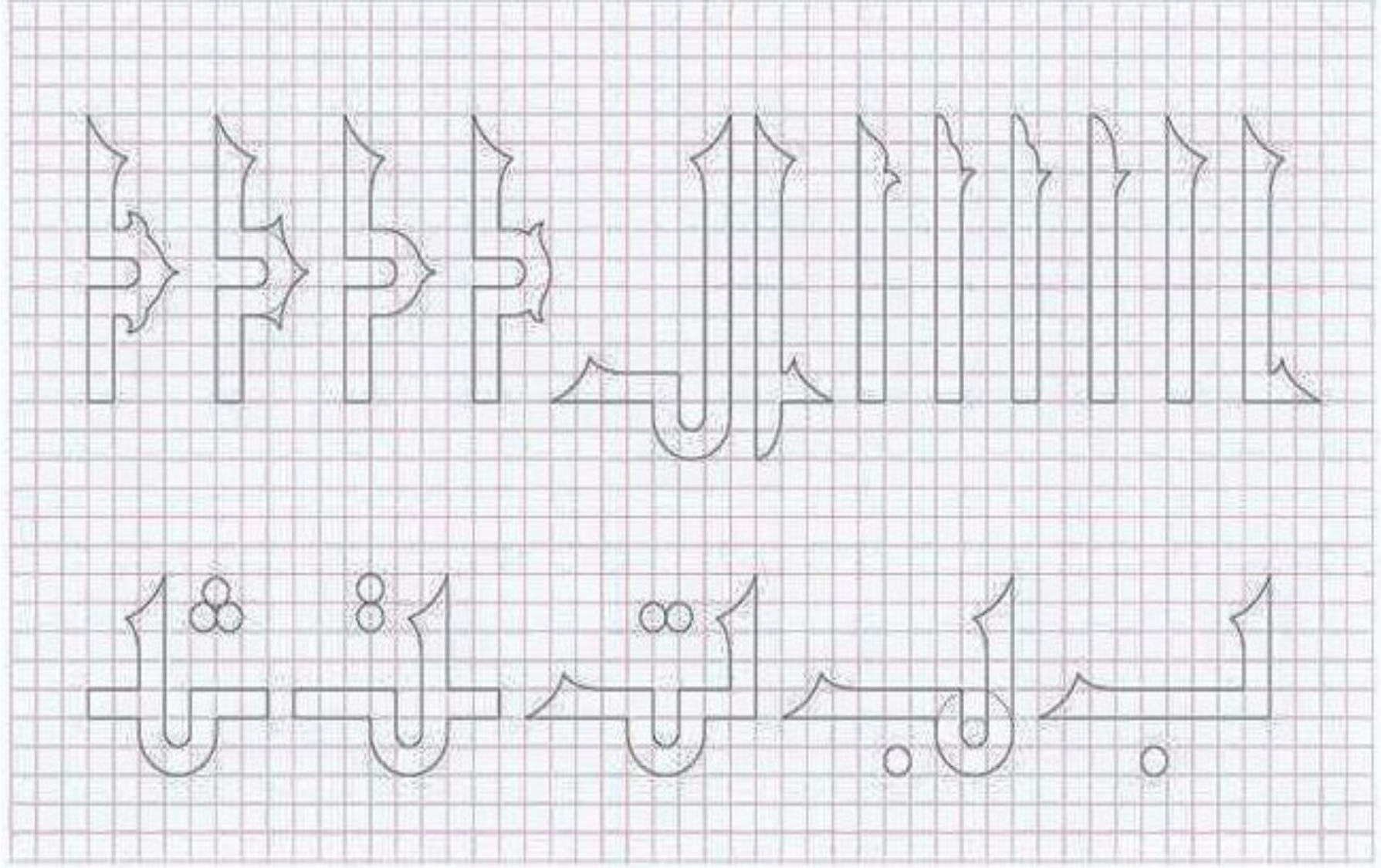
محاضرة في الخط العربي(اساسيات وتمارين في الكتابة بالخط الكوفي)

اعداد: ا.م.د فراس علي حسن الكناني



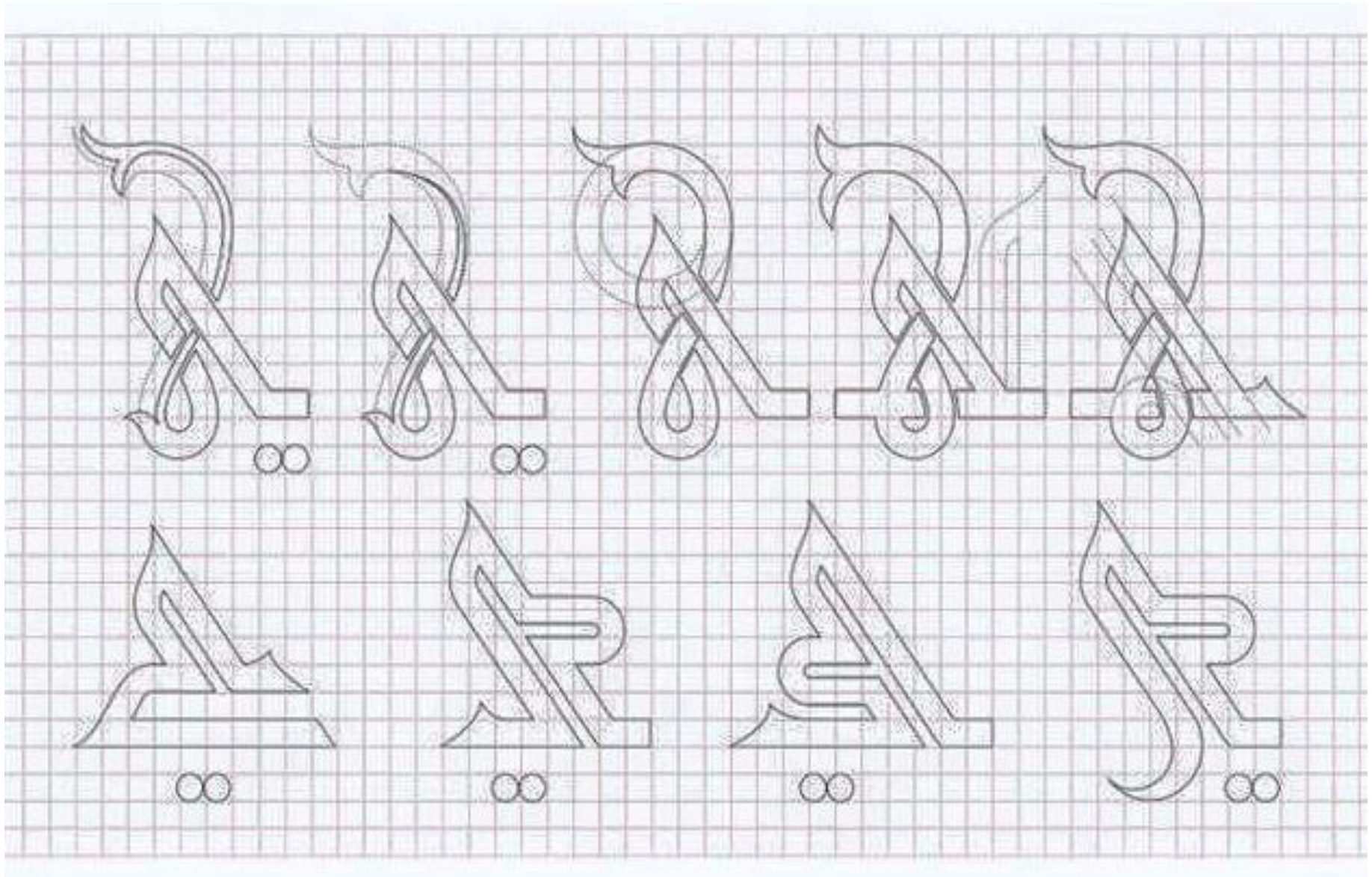
محاضرة في الخط العربي(اساسيات وتمارين في الكتابة بالخط الكوفي)

اعداد: ا.م.د فراس علي حسن الكناني



محاضرة في الخط العربي(اساسيات وتمارين في الكتابة بالخط الكوفي)

اعداد: ا.م.د فراس علي حسن الكناني



محاضرة في الخط العربي(اساسيات وتمارين في الكتابة بالخط الكوفي)

اعداد: ا.م.د فراس علي حسن الكناني

