

الجزء الأول - أساسيات الحاسوب (المحاضرة الثالثة)



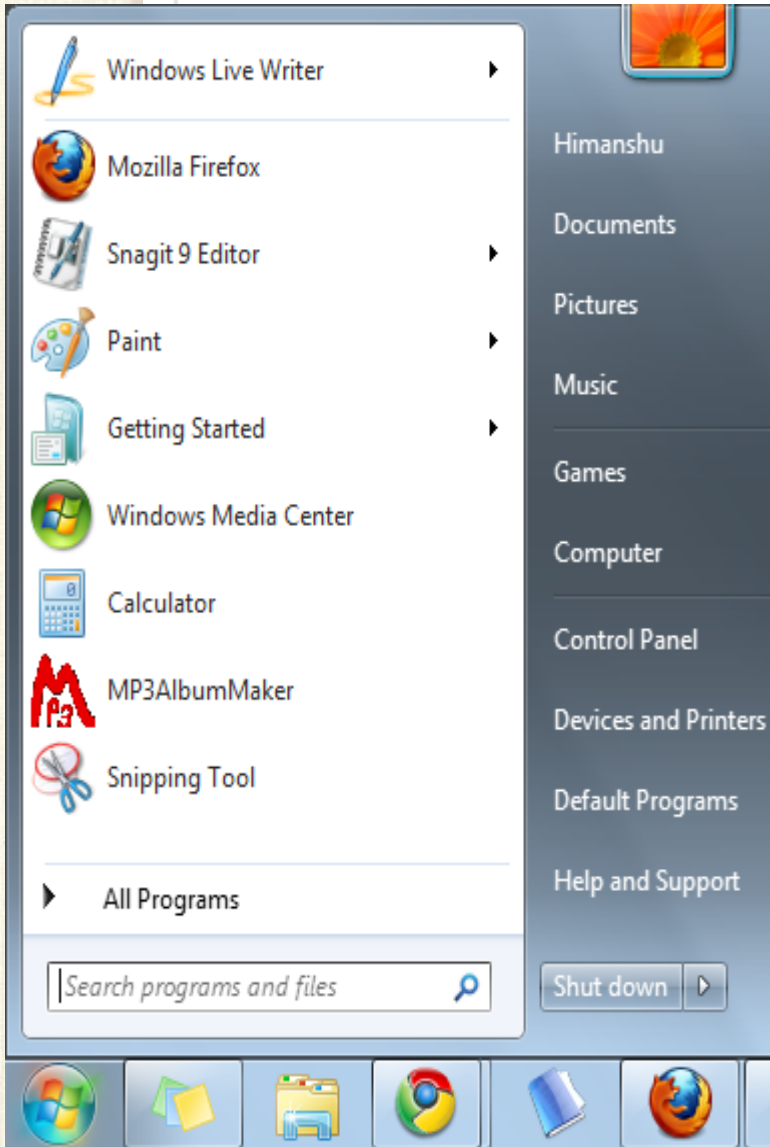
أستاذ المادة/ م.م سجي حكمت داود
الأقسام كافة/ المرحلة الاولى
كلية التربية الأساسية /الجامعة المستنصرية

مكونات سطح المكتب



١. قائمة أبدا Start Menu
٢. شريط المهام Taskbar
٣. سطح المكتب Desktop

١. قائمة أبدأ Start Menu



• هي احد اهم الأدوات المستخدمة في التعامل مع نظم الويندوز. حيث تسمح قائمة ابدأ بفتح القوائم وتشغيل التطبيقات.

• بالنقر على زر قائمة ابدأ Start ، سوف تظهر قائمة ابدأ التي يمكن من خلالها الدخول والاطلاع على البرامج والتطبيقات الموجودة (المثبتة) في الحاسوب.



١. قائمة أبدأ Start Menu

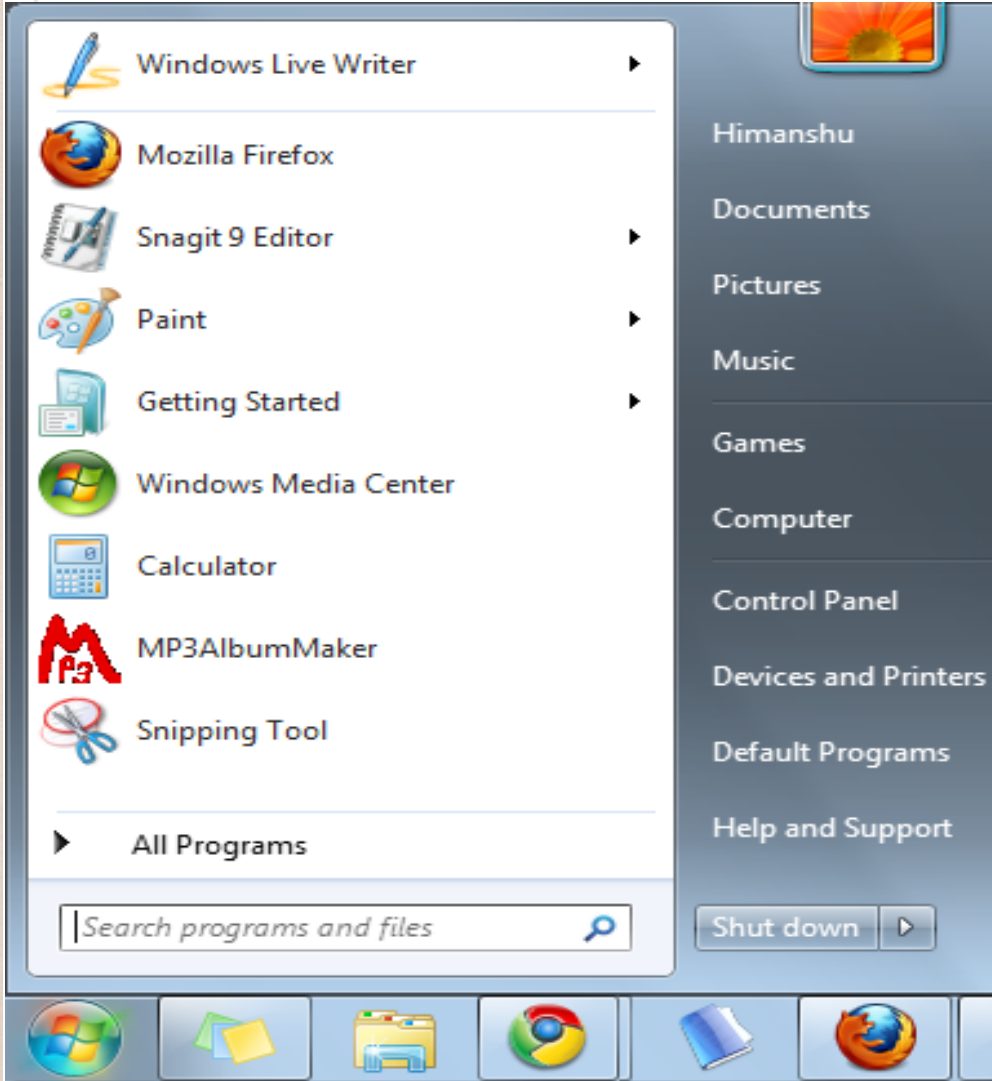
• في اعلى الجانب الايسر من قائمة ابدأ توجد التطبيقات التي استخدمت مؤخراً من قبل المستخدم، ويوجد سهم اسود صغير بجانب اسم التطبيق يظهر اخر الملفات التي تم فتحها مع هذا التطبيق.

• في نهاية الجانب الايسر تظهر:-

١. كافة البرامج All Programs: عند ضغط هذا الخيار تظهر قائمة منبثقة (تسمى هذه القوائم بالقوائم المتتالية Cascading Menus) تضم كل البرامج المثبتة في الحاسوب والتي يمكن فتحها بضغط الزر الايسر للماوس.


٢. حقل "البحث عن البرامج والملفات Search Programs and Files" وهو خيار لم يكن موجود في ويندوز اكس بي، اذ يتم الوصول الى الملفات والبرامج بمجرد ادخال الاسم او الحروف الأولى من اسمها.

١. قائمة أبدأ Start Menu



- اما الجانب الأيمن من قائمة ابدأ فهي تسمح بالوصول الى مجلدات ويندوز (المستندات Documents، الحصول على المساعدة والدعم Help and Support، الحاسوب Computer، العاب Games، لوحة التحكم Control Panel)

تشغيل الحاسوب

- يتم تشغيل الحاسوب من خلال زر التشغيل Power  في الحاسوب (سواء كان الحاسوب مكتبي او محمول)، و زر تشغيل الشاشة اذا كان الحاسوب مكتبي

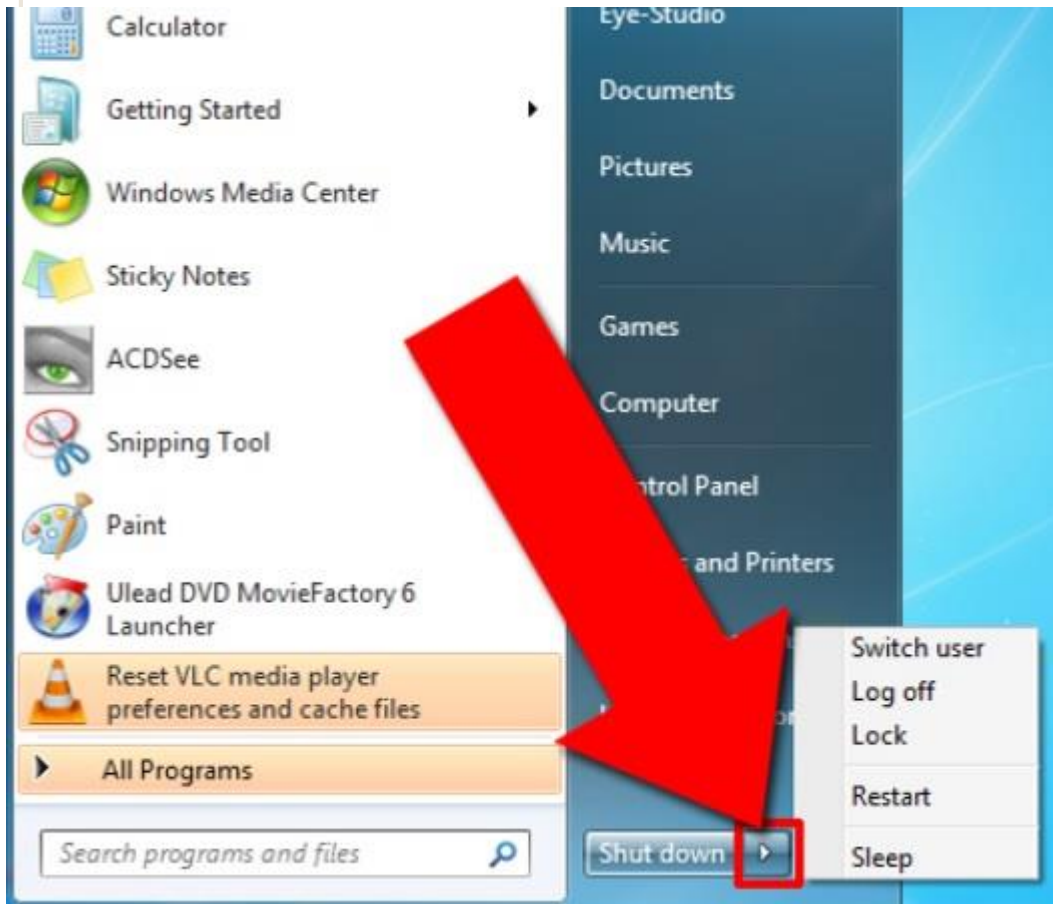


زر التشغيل في الحاسوب المحمول



زر التشغيل في الحاسوب المكتبي

إيقاف تشغيل الحاسوب



- ويقصد به توقف الحاسوب عن العمل.
- يظهر في الركن السفلي من قائمة ابدأ عند النقر فوق زر إيقاف التشغيل Shut down يقوم الحاسوب بإغلاق كافة البرامج المفتوحة وإيقاف تشغيل الحاسوب.

إنهاء العمل الآمن: لإنهاء العمل على نظام التشغيل (ويندوز ٧) بطريقة صحيحة وآمنة، اتبع الإرشادات التالية:



١. أألق كافة التطبيقات الفاعلة على النظام.
٢. انقر على زر (ابدأ) للوصول لقائمة الخيارات.
٣. انقر على زر (إيقاف التشغيل).

٤. انتظر قليلاً ليتم إغلاق الجهاز تلقائياً مع الاحتفاظ بكافة التعريفات والتعديلات التي تم إجراؤها من قبل المستخدم على بيئة النظام.

٥. أو اضغط على السهم الموجود بجانب إيقاف التشغيل.
٦. اختر من القائمة الخيار المناسب للإغلاق.





٧. أو اضغط على مفتاحي (Alt+F4) واختر من القائمة ماذا تريد من الكمبيوتر أن يفعل.



ويضم زر الإيقاف خيارات فرعية أخرى وهي:-



١. **تبديل المستخدم Switch user :-** يسمح لشخص آخر لتسجيل الدخول الى جهاز الحاسوب. وقد يتطلب ويندوز 7 ادخال اسم المستخدم وكلمة السر في حالة وجودها.

٢. **تسجيل الخروج Log off :-** تسمح بتسجيل الخروج للمستخدم الحالي وغلق كل البرامج وفسح المجال لأي مستخدم آخر (مثبت على الحاسوب) بالدخول واستخدام الحاسوب

٣. **تأمين Lock او (القفل):-** يمنع أي شخص من الدخول باستثناء الأشخاص المرخص لهم بالدخول الى الحاسوب.

٤. إعادة تشغيل الحاسوب **Restart** :- تكمن أهمية إعادة تشغيل الحاسوب عند تثبيت (تنصيب) برامج جديدة، او إضافة جزء مادي للحاسوب (في بعض الأحيان) مثل الطابعة، او توقف الحاسوب عن العمل لسبب ما.

٥. إيقاف مؤقت : هما خياران **Sleep** او **Hibernate** (سكون وسبات):- وهما يقومان بنفس العمل وهو إيقاف مؤقت للحاسوب واختفاء الواجهات المعروضة على الشاشة ولكنهما يبقيان البرامج مفتوحة كما كانت عندما نلغي التوقف المؤقت، والغاية من ذلك الحفاظ على الشاشة وترشيد استهلاك الكهرباء.

٢. شريط المهام Taskbar

- يستخدم في المقام الأول للتبديل بين الويندوز المفتوحة.
- هو عبارة عن الشريط الافقي الطويل (عادة ما يكون ازرق اللون) الموجود في اسفل الشاشة وشريط المهام يكون ظاهراً طوال الوقت بخلاف سطح المكتب الذي يختفي وراء الويندوز المفتوحة (علماً انه يمكن اخفائه او تغيير مكانه).



يحتوي شريط المهام على:-

١. قائمة ابدأ وشريط التشغيل السريع Quick Launch Bar  (الذي يحتوي على ايقونات انترنت اكسبلورر Internet Explorer، ويندوز ميديا بلاير Windows Media Player)
٢. القسم الأوسط الذي يظهر البرامج والملفات المفتوحة.
٣. في الجهة اليمنى : شريط الاشعار Notification Bar الذي يتضمن ساعة ورموز (الصور الصغيرة) التي تشير الى حالة بعض البرامج وبعض اعدادات الحاسوب.

- تظهر في منطقة الاشعار تفصيل حالة نشاط البرامج **Software Updates** او أجهزة معينة مثل الساعة او عن حالة الطباعة بطبع الوثائق، ورسائل تحذير او تحديث لبرامج معينة مثل البرامج المضادة للفايروسات، و**إظهار سطح المكتب Show Desktop**، اذ تم وضع زر اظهار سطح المكتب عند طرف شريط المهام ، لتسهيل النقر فوق الزر عندما يراد العودة او مشاهدة سطح المكتب .



قائمة ابدأ

شريط التشغيل السريع

منطقة الويندوز المفتوحة

منطقة الاشعار

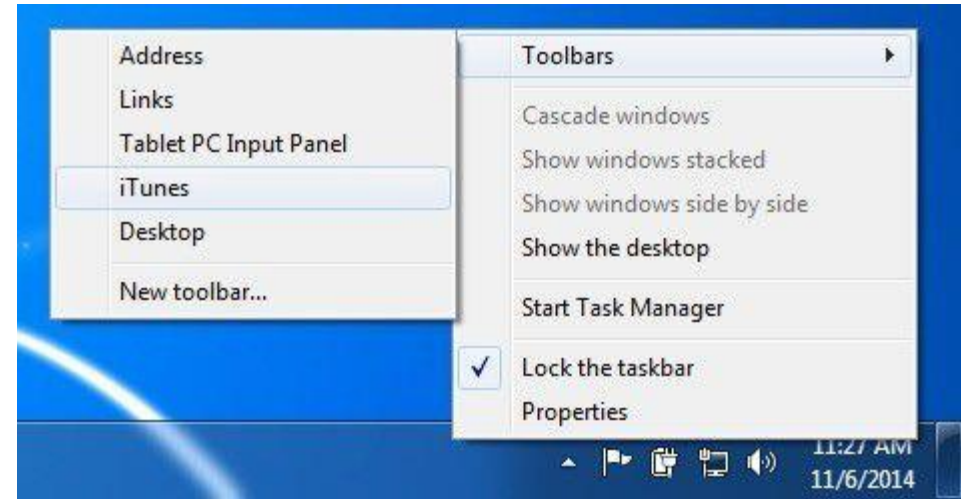
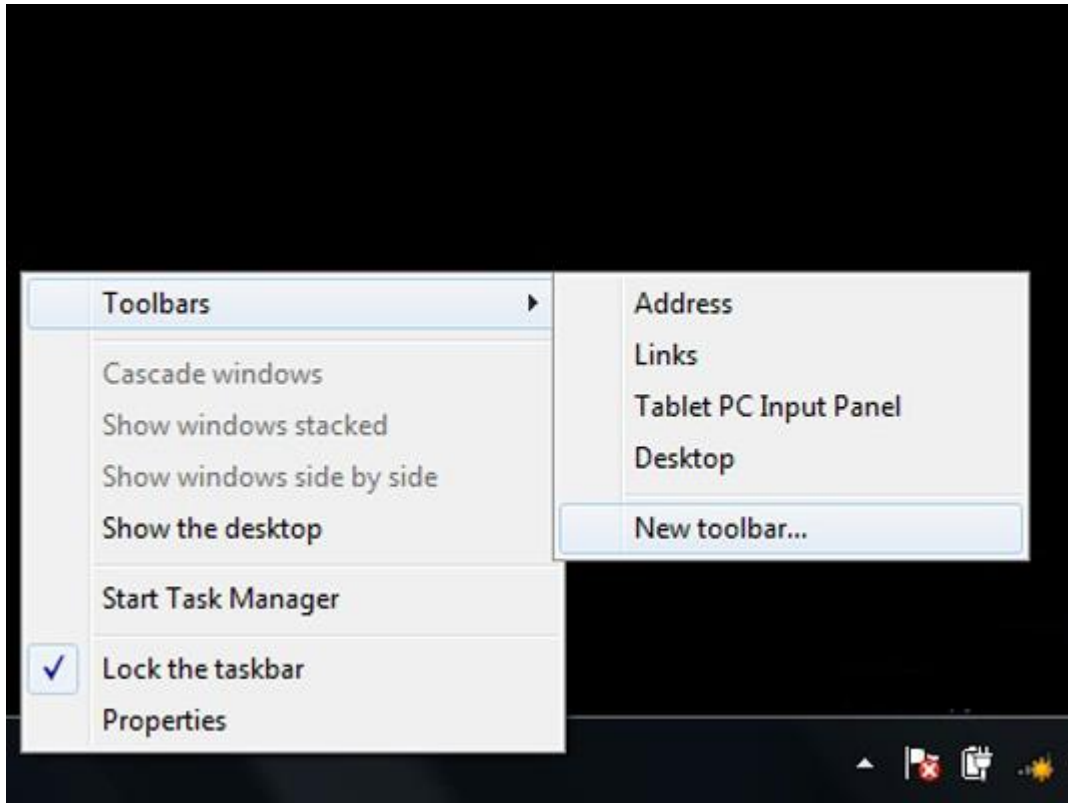
اظهار سطح المكتب

عند الضغط بالزر الأيمن للماوس على شريط المهام تظهر قائمة تتضمن مجموعة من الخيارات :-

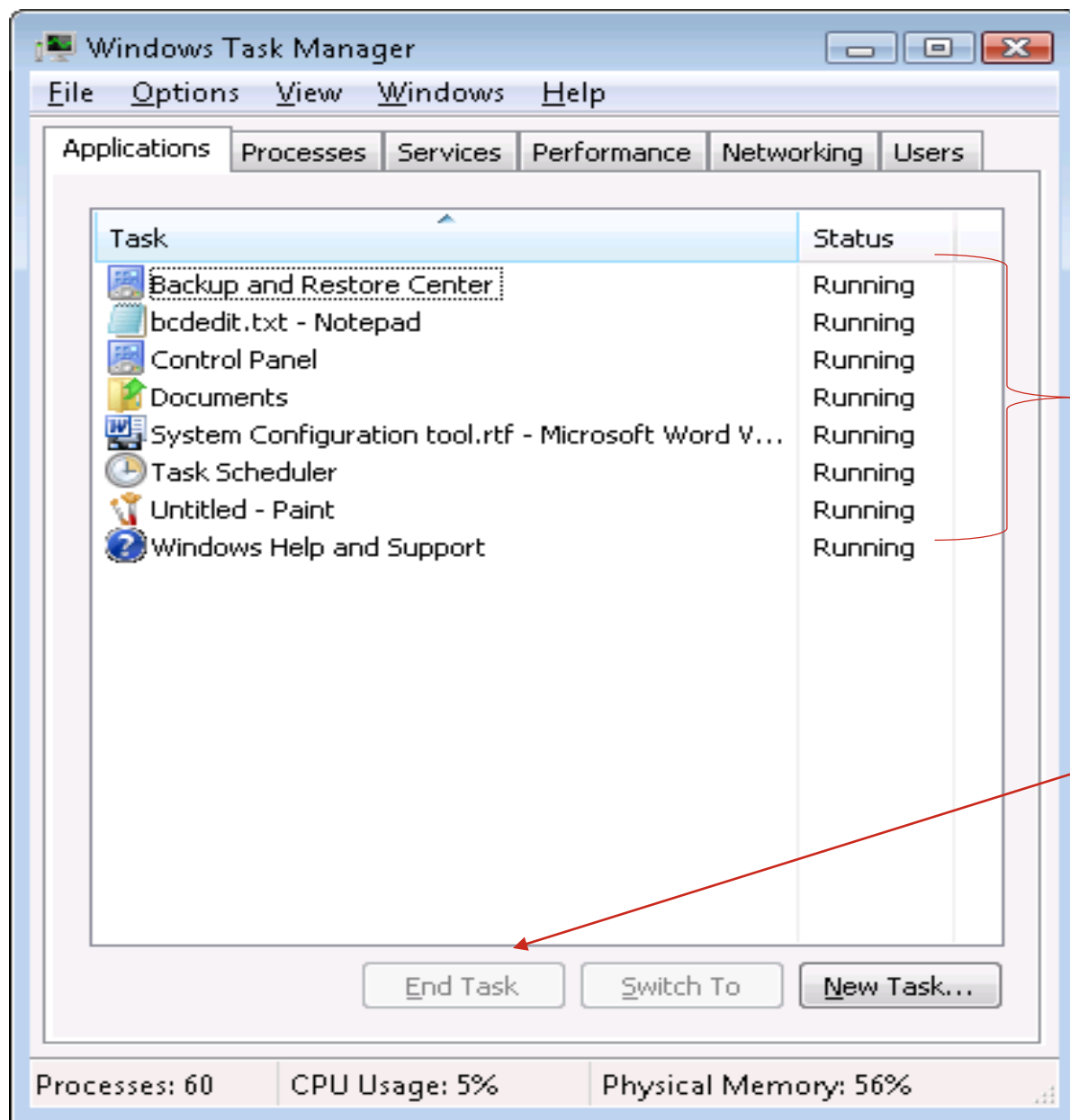
□ شريط الأدوات Toolbars: ايعاز يسمح باستدعاء قائمة أوامر شريط الأدوات المرفقة لشريط المهام الرئيسي وهي:-

- العنوان Address: اظهر العناوين على شريط المهام.
- روابط Links: يستخدم للربط بمواقع الكترونية.
- Table Pc Input Panel: اظهر لوحة يمكن الكتابة عليها باستخدام المؤشر (مؤشر الماوس) ويقوم البرنامج بتحويلها الى نصوص الكترونية.
- سطح المكتب Desktop: شريط يظهر ايقونات سطح المكتب.
- شريط الحاسوب Computer: يقوم بإظهار مكونات المجلد Computer على شريط المهام.
- شريط اللغة Language: يقوم بإظهار شريط اللغة على الشاشة ويمكن ارجاعه لشريط المهام بالسحب والافلات بزر الماوس الايسر.

قائمة شريط المهام Taskbar



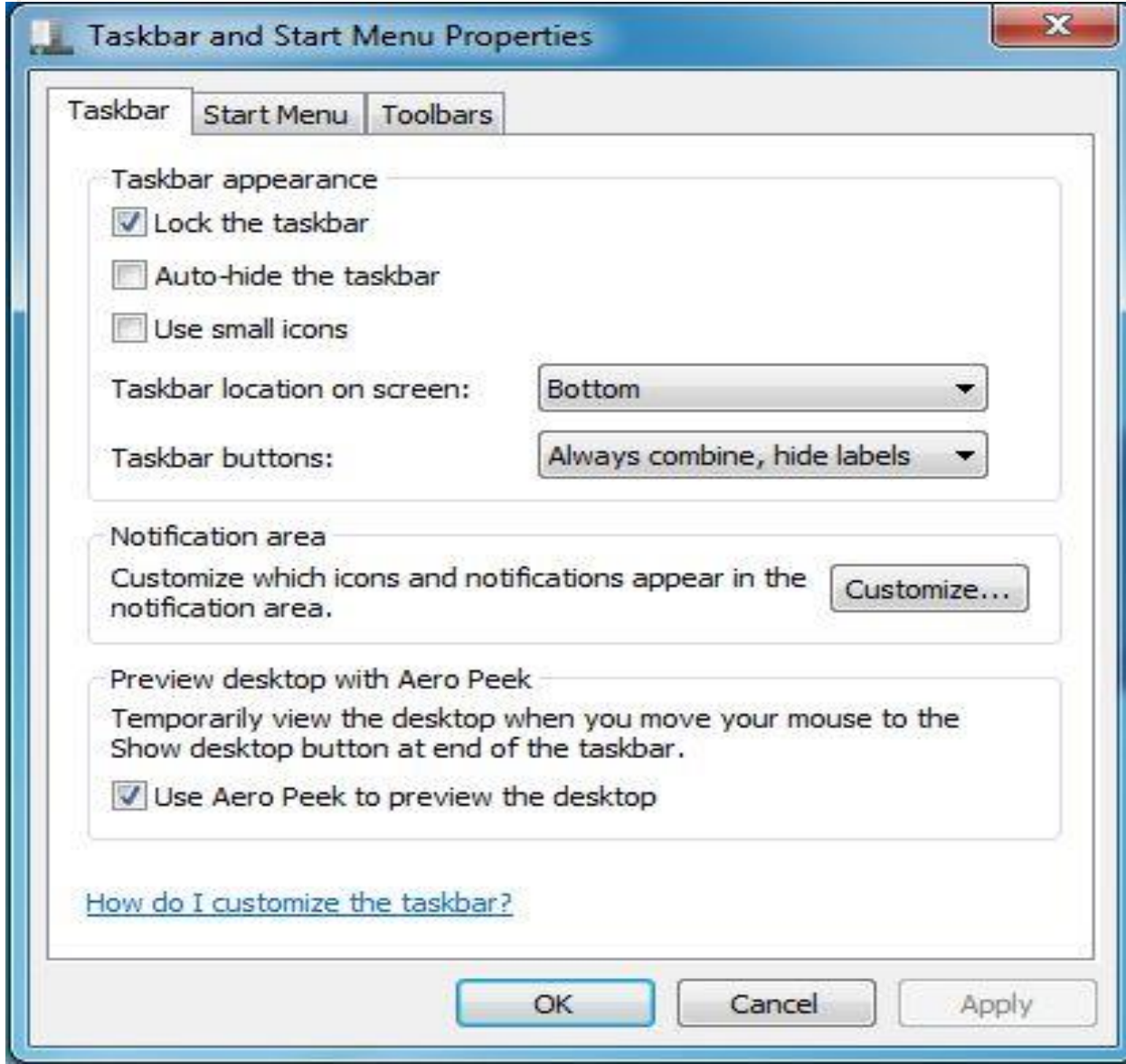
- **Cascade window**: يسمح بترتيب الويندوز المفتوحة معاً بشكل صفحات
- **Show windows stacked**: ترتيب الويندوز المفتوحة بشكل افقي.
- **Show windows side by side**: ترتيب الويندوز المفتوحة بشكل عامودي.
- **Show desktop**: يعمل على تصغير الويندوز المفتوحة لإظهار سطح المكتب.
- **Start Task Manager**: يظهر نافذة إدارة او مدير المهام **Task Manager** .
والتي تحتوي على مجموعة خيارات أهمها توقف عمل برنامج في حالة اذا كان البرنامج لا يمكن غلقه بالطرق الاعتيادية.



١. التأشير على البرنامج /
الملف المراد اغلاقه عن
العمل

٢. الضغط على End Task
واحيانا تظهر رسالة
نختار منها الخيار End
Task

☐ Lock Taskbar : يعمل على التحكم بموقع الشريط من خلال التحكم ب




☐ خصائص Properties : يمكن من خلاله تغيير صفات شريط المهام.

تخصيص شريط المهام

- **لتغيير مساحة شريط المهام :** نشير الى حافة شريط المهام فيتحول المؤشر لسهم مزدوج الرأس ثم سحب الحالة لتعيين مساحة شريط المهام حسب رغبة المستخدم.
- **إضافة شريط أدوات الى شريط المهام :** شريط الأدوات عبارة عن صف او مجموعة ازرار او الرموز التي تمثل مهام يمكن اجراءها في برنامج ويمكن ان تظهر بعض اشرطة الأدوات على شريط المهام.
- **يمكن إضافة اشرطة الأدوات الى شريط المهام:**
 ١. النقر بزر الماوس الأيمن فوق منطقة خالية على **شريط المهام**، ثم الإشارة الى اشرطة الأدوات **Toolbars**.
 ٢. النقر فوق أي عنصر في القائمة لإضافته او ازالته. أسماء الأدوات التي يوجد بجوارها علامة اختيار ✓ تكون موجودة بالفعل على شريط المهام

منطقة الإشعار Notification Area

- عند تحريك المؤشر فوق احد هذه الرموز فستظهر حالة هذه الاعدادات
- يقوم الويندوز بإخفاء الرموز الموجودة في منطقة الإشعار لتقليل كثرة الرموز في هذه المنطقة. ويمكن اظهارها بالنقر فوق  لعرض الرموز المخفية مؤقتاً.
- يوجد عدة رموز منها (رمز الشبكة، رمز مستوى الصوت، رمز اللغة)



أيقونات بعض البرمجيات الهامة مثل (مضاد الفيروس، الإنترنت،...)

اظهار او إخفاء شريط اللغة

□ النقر بالزر الأيمن للماوس فوق شريط المهام ، والاشارة الى اشرطة الأدوات ثم فوق شريط اللغة.

□ بمجرد ظهور شريط اللغة، يمكن النقر بزر الماوس الأيمن فوقه لعرض الخيارات اللازمة لتغيير اعداداته.

□ وبالنقر بزر الماوس الأيمن فوق شريط اللغة، ثم تنفيذ احد الاجراءين الاتيين:

• النقر فوق تصغير Minimize لتصغير حجم شريط اللغة الى رمز على شريط المهام.

• النقر فوق اغلاق شريط اللغة Close the Language Bar



٣. سطح المكتب Desktop

- يضم الايقونات Icons (الصور الرسومية Graphical Picture) التي تمثل التطبيقات والمجلدات والملفات وأجزاء أخرى من نظام التشغيل بشكل افتراضي مثل الايقونات الأساسية: المستندات Documents، الحاسوب Computer، سلة المحذوفات Recycle Bin، والايقونات الفرعية: انترنت اكسبلورر Internet Explorer، الشبكة My Network. ويضم كذلك ما يسمى ب "العلامات او الأدوات الذكية"



**BEST
FOR
YOU**