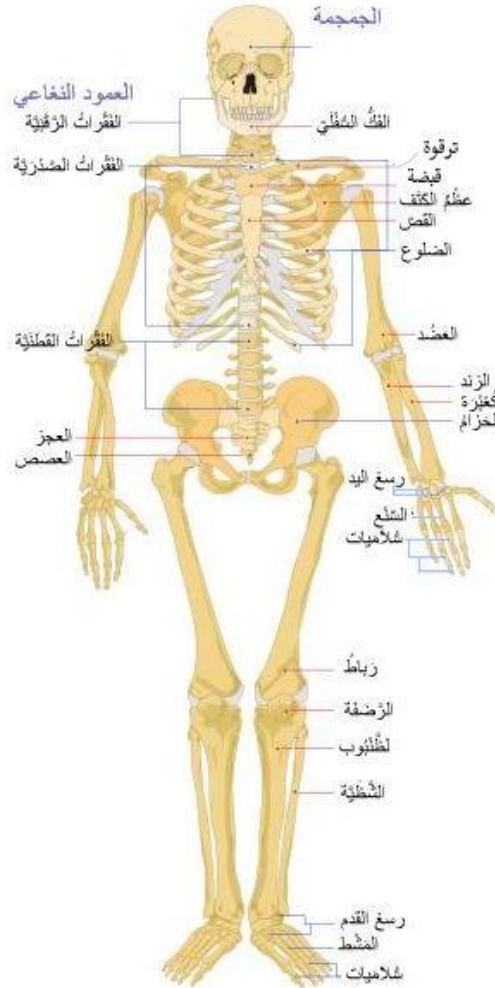


## الهيكل العظمي

يمكن تقسيم الهيكل العظمي إلى جزئين هما:

- الهيكل العظمي المحوري: ويتكون من الجمجمة والعمود الفقري والقفص الصدري والحوض.
- الهيكل العظمي الطرفي: ويتكون من الهيكل العظمي للطرف العلوي وأيضاً الطرف السفلي.



## الهيكل العظمي المحوري ( ٨٠ عظمة)

وهي مجموعة عظام منحنية بطريقة حيث تشكل فراغا داخلها، وتتكون من ٢٨ عظمة متصلة معا بمفاصل ثابتة تسمى درزات تسمح بمقدار ضئيل من الحركة، تسمح بنمو الرأس عند الأطفال. ويوجد في المنطقة السفلى من الجمجمة ثقبية يمر عبرها النخاع الشوكي ليصل إلى الدماغ تسمى: **الثقبية العظمى**.

ثمانية عظام تشكل صندوق عظمي يسمى محفظة الدماغ أو علبة الدماغ، وهو تركيب عظمي يحيط بالدماغ والنخاع المستطيل. أما منطقة الوجه فتتكون من ١٤ عظمة. وفي منطقة الأذنين توجد ستة عظام تقع في الأذن الوسطى، تسمى **بعظيمات السمع**، يوجد ثلاث عظيمات سمع في كل أذن.

تقسيم عظام الجمجمة الـ ٢٨ كالتالي

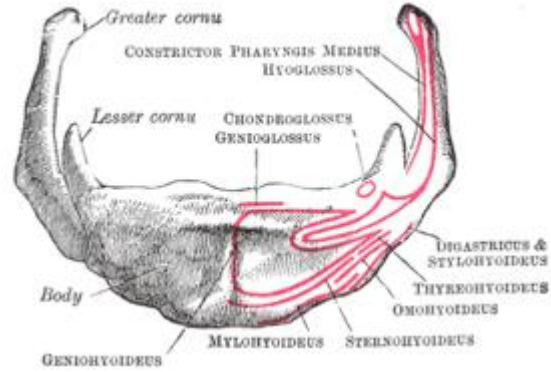
### • عِظَامُ القَْحف (Cranial Bones) -

- **الجداري** وعددها (٢) Parietal
- **الصُدْغِيّ** وعددها (٢) ( Temporal )
- **الجَبْهِيّ** وعددها (١) ( Frontal )
- **القَذَالِيّ** وعددها (١) ( Occipital )
- **الغُرْبَالِيّ** وعددها (١) ( Ethmoid )
- **الوَتْدِيّ** وعددها (١) ( Sphenoid )

### • عِظَامُ الوَجْه (Facial Bones) -

- **فك علوي** وعددها (٢) Maxilla )
- **الوجني** وعددها (٢) Zygomatic ( )
- **فك سفلي** وعددها (١) Mandible ( )

- الأنفى وعددها (٢) Nasal )
- الحنكى وعددها (٢) Platine )
- مخارة الأنف السفلية وعددها (٢) Inferior nasal concha )
- الدمعى وعددها (٢) Lacrimal )
- الميكعة وعددها (١) Vomer )
- العظيماٲ السمعية (Auditory Ossicles) -
- مطرقة وعددها (٢) Malleus )
- سندان وعددها (٢) Incus )
- ركاب وعددها (٢) Stapes )



### العظم اللامى

العظم اللامى (Hyoid) و هي عظمة واحدة داعمة للحنجرة، ولا تعتبر جزءا من الجمجمة، حيث أنها لا تتصل بأي عظمة أخرى.

تحتوي هذه العظمة على قرن كبيرة, Greater cornua وكذلك على قرن صغيرة Lesser cornua.