

يشكل العمود الفقري الدعامة الرئيسية للجسم البشري ويمتد طوليا في منطقة الجذع، ويتكون من حلقات فوق بعضها البعض تسمى كل منها فقرة vertebrae، وفي العمود الفقري البشري ٢٤ فقرة متصلة مفصليا بالفقرات التي تسبقها وتليها، مما يسمح لها بالحركة، السبع الأولى من هذه الفقرات عنقية cervical vertebrae، تليها ١٢ فقرة صدرية thoracic vertebrae ثم ٥ فقرات قطنية lumbar vertebrae، كما يوجد ٩ فقرات ملتحمة في أسفل الظهر تتصل جزئيا بالحوض ٥ منها تسمى الفقرات العجزية sacrum والاربعة الباقية تسمى فقرات عصصية coccyx، فيكون المجموع الكامل للفقرات ٣٣ فقرة.

الفقرات العنقية (٧) فقرات، وهي فقرات العلوية أو الأولى من العمود الفقري.

الفقرات الصدرية (١٢)

الفقرات القطنية (٥) فقرات، تلي الفقرات الصدرية، وتعلو أيضاً الفقرات الملتحمة الخاصة بالعجز والعصعص، ومن أهم ما يميز الفقرات القطنية عن باقي الفقرات أنها ذات جسم عريض نسبياً، والقناة الفقارية تأخذ شكل المثلث تقريباً.

عجز (٥) فقرات ملتحمة، تقع بين الفقرات القطنية والعصعص، تكوّن ما يشبه العظمة الواحدة.

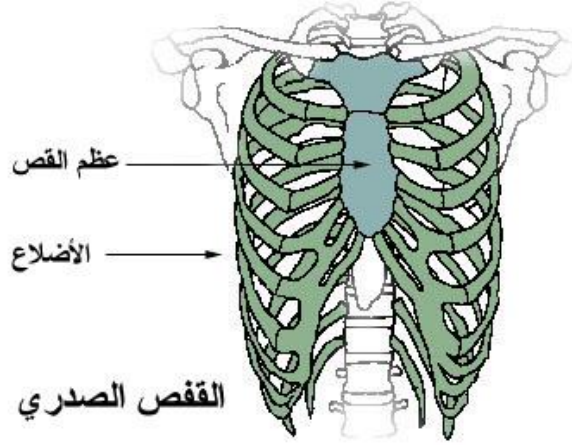
عصعص (٤ أو ٣) فقرات ملتحمة سوياً.

المميزات العامة للعمود الفقري

تتصل الفقرات ببعضها بواسطة أربطة عديدة، وتفصل أجسامها بواسطة أقراص ليفية غضروفية. يحتوي العمود الفقري على القناة الفقارية التي يوجد بها نخاع الشوكي وأغشيته والأعصاب الشوكية عند بدايتها. توجد على كل جانب من العمود الفقري ثقب صغيرة تعرف بالثقوب بين الفقرات لمرور الأعصاب الشوكية من داخل القناة الفقارية إلى خارجها، وكل ثقب يحده من أعلى ومن أسفل عنقا القوس العصبي لفقرتين متتاليتين، ومن الأمام القرص الليفي الغضروفي وأجسام الفقرتين المجاورتين له، أما من الخلف فيحده النتوءات المفصالية لهاتين الفقرتين وعند بروز أي جزء من الأجزاء المحيطة بهذا الثقب يحدث ضغط على العصب الشوكي المار فيه كما هو الحال في حالات الانزلاق الغضروفي.

القفص الصدري

يتكون القفص الصدري من مجموعة من الأضلاع التي تشبه القفص، وتعمل على حماية التجويف الصدري (القلب والرئتين) وبذات الوقت إعطاء مجال للحركة من أجل التنفس. تتصل الأضلاع من الأمام بعظمة القص، ومن الخلف تتصل الفقرات بفقرات العمود الفقري وبعضها يتم فصل مع نفسه.



عظم قص (١)

أضلاع (٢٤)

بحيث أن زوج الأضلاع رقم ١١، وزوج الأضلاع رقم ١٢ لا يغلقان قوس كباقي الأضلاع ولذلك لا يتصلن بعظم القص.

والأعصاب متفرقة كالأتي عنقيه (٨) ظهريه (١٢) قطنييه (٥) عجزيه (٥) عصعصيه (١) الحوض .

حوض الإنسان

وضع الحوض في الجسم أثناء الوقوف يكون وضع الحوض في الجسم مائلاً بحيث يعمل مستوى مدخل الحوض مع المستوى الأفقي زاوية مقدارها ٦٠ درجة.

تتلخص وظيفة الحوض بحمل وزن الجسم وتوزيعه على الطرفين السفليين، ويعتبر قناة الولادة عند المرأة وحفظ الأحشاء كالمثانة والمستقيم وبعض الأعضاء التناسلية.

الفرق بين حوض الرجل والمرأة:

عظام المرأة أخف وزناً ومكان اتصال العضلات أقل وضوحاً عنها في الرجل.

حوض المرأة أكثر اتساعاً وأقصر من حوض الرجل والشرم الوركي الكبير والصغير أوسع وأقل عمقاً في المرأة عنه في الرجل.

تتجه الشوكة الحرقفية والحدبة الحرقفية إلى الخارج في المرأة وإلى الداخل في الرجل.

تبلغ زاوية التقوس العاني ٩٠ درجة في المرأة وأقل من ذلك في الرجل.

مدخل الحوض مستدير أو بيضاوي في المرأة وقلبي الشكل في الرجل.