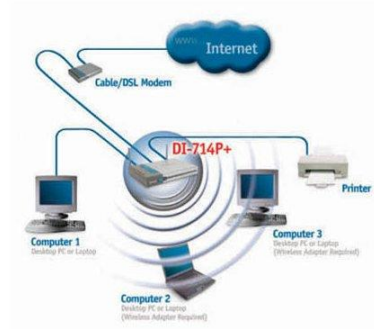


# تسلسل المحاضرة : الحادية والعشرون

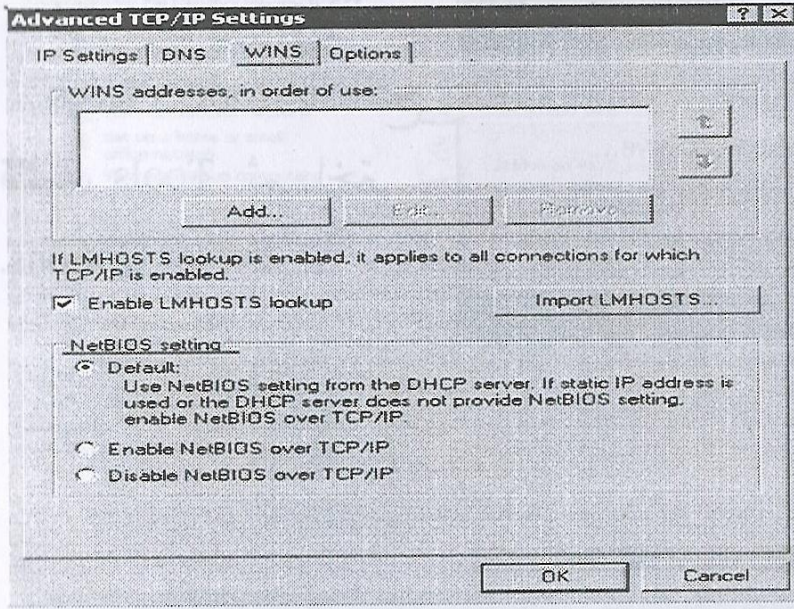
## المادة : شبكات المعلومات

عنوان المحاضرة: التشبيك باستخدام نظام النوافذ (Windows XP Networking)

### الجزء الثاني



## الخيارات المتقدمة في بروتوكول TCP/IP



قدمت مايكروسوفت في Windows 2000 Server ما يعرف بـ Active Directory، والذي يسمح باستخدام الشبكة بدون NetBIOS وهو الأمر الذي يساعد على الإقلال من الحمل على الشبكة network overhead،

والذي يعتبر أمرًا هامًا بشكل خاص في تهيئة الشبكة واسعة المدى WAN configurations.

لكن يجب ملاحظة أنك ما زلت تحتاج NetBIOS حتى تكون قادرًا على الاتصال بنظم التشغيل الأخرى. (إلا إذا كان لديك Windows 2000 server أو Windows XP server في الشبكة). ومن ثم يجب التأكد من أن الخيار NetBIOS over TCP/IP ليس معطلًا disabled.

وبعد الإنتهاء من ضبط كارت الشبكة، والتحقق من عمل الشبكة بنجاح، يمكنك الآن:

- 1- الوصول لمصادر الشبكة عبر "My Network Places".
- 2- السماح للحاسبات الأخرى الوصول للبيانات عن طريق المشاركة Sharing.

### ٢-٢-٩ الوصول لمصادر الشبكة

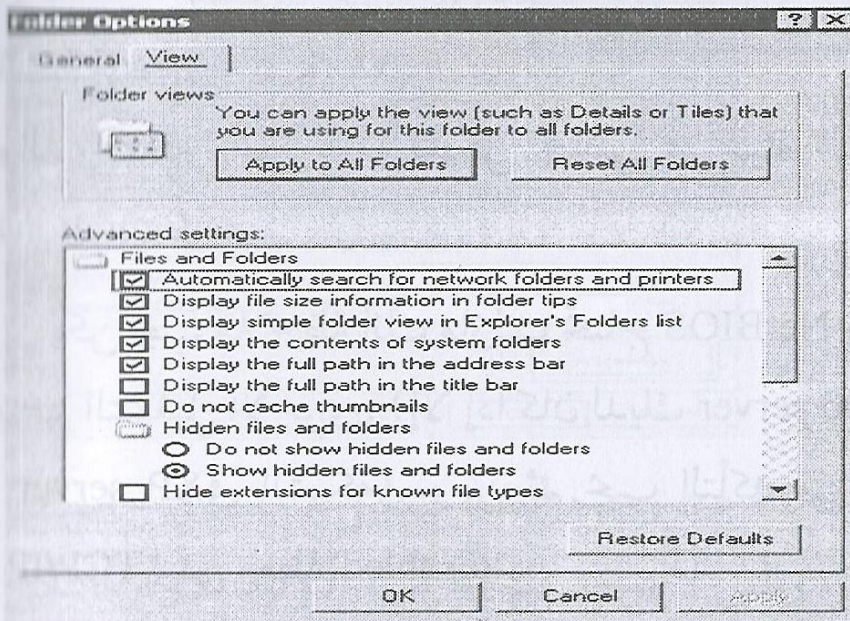
بمجرد إعداد الشبكة، يمكنك الوصول للبيانات الموجودة في أجهزة الكمبيوتر الأخرى.



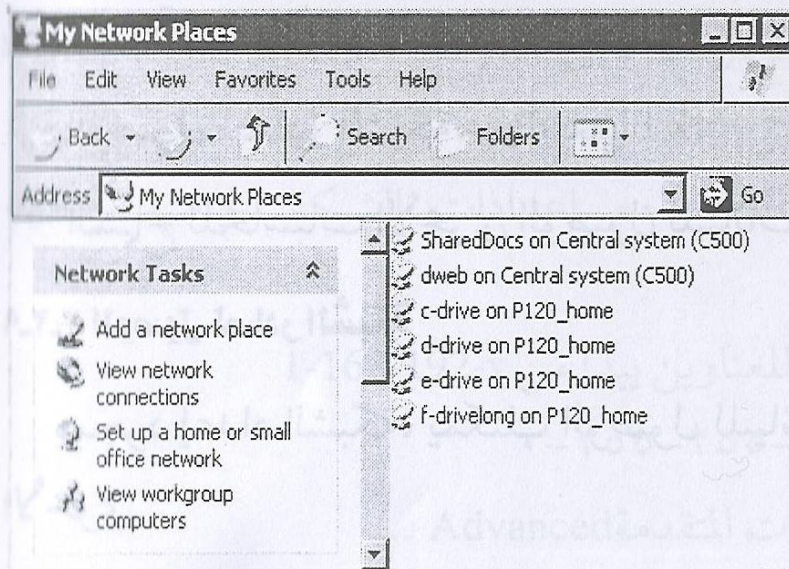
## My Network Places ...



في نافذة "My Network Places"  
افتح قائمة Tools ثم اختر  
Folder Options.

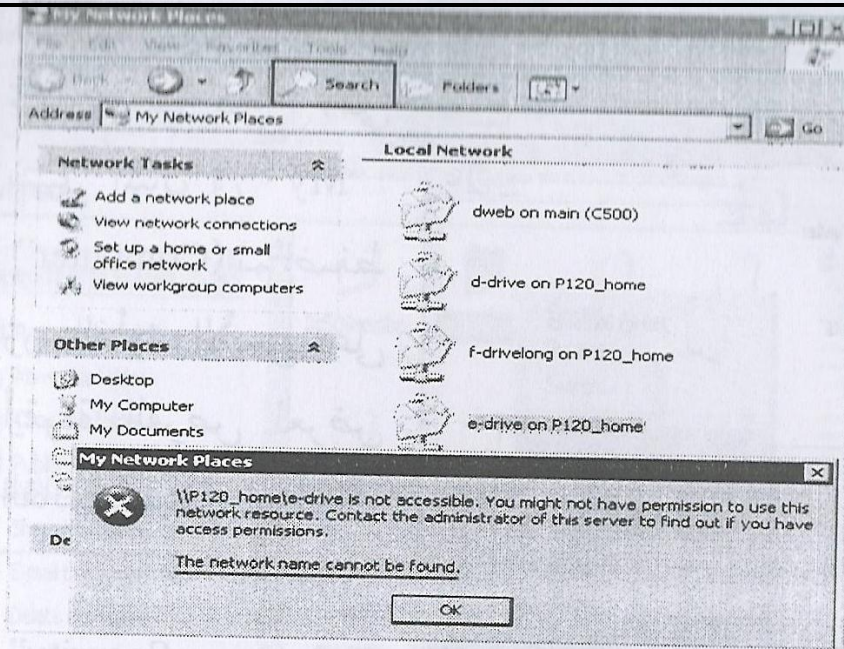


من صفحة View تأكد  
من وجود علامة بجوار  
Automatically search  
for network folders and  
printers

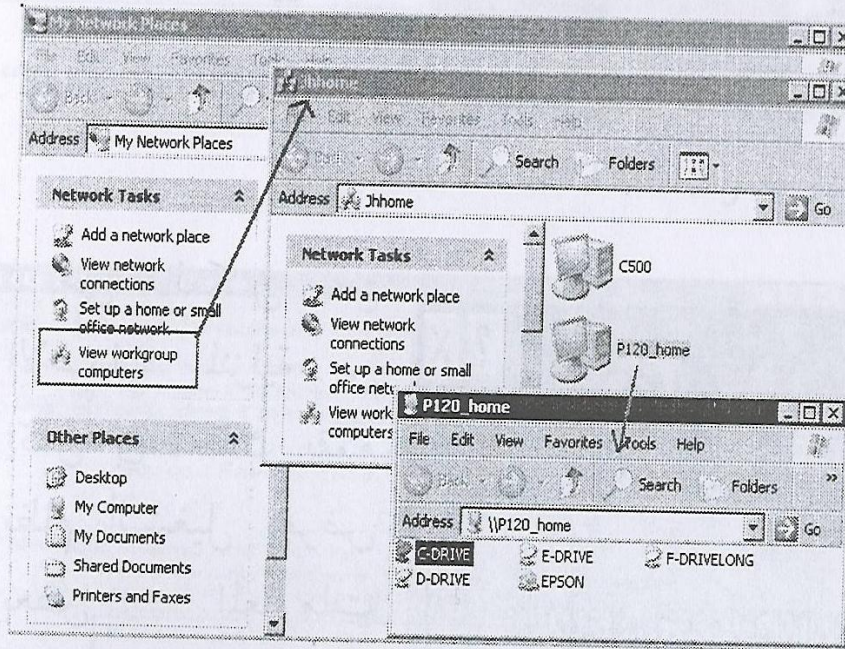


تظهر أمامك قائمة بجميع  
موارد الشبكة.





كذلك يمكنك البحث  
عن أحد موارد الشبكة  
عن طريق أمر Search .

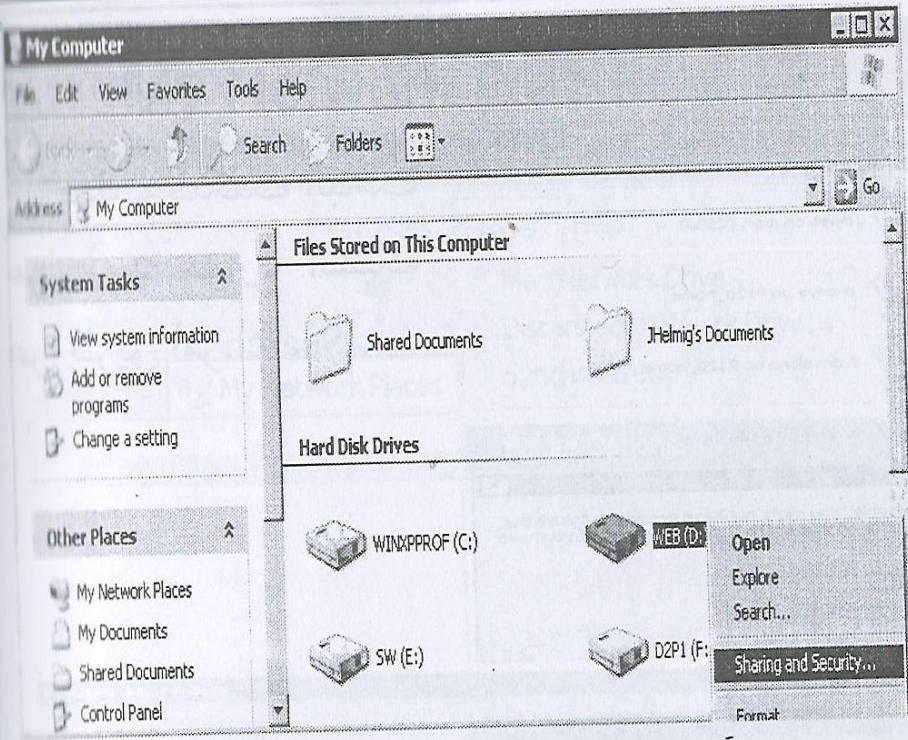


كما يمكنك عرض  
أجهزة الكمبيوتر المتصلة  
بمجموعة عمل معينة عن  
طريق اختيار View  
workgroup computers  
من النافذة على اليسار.

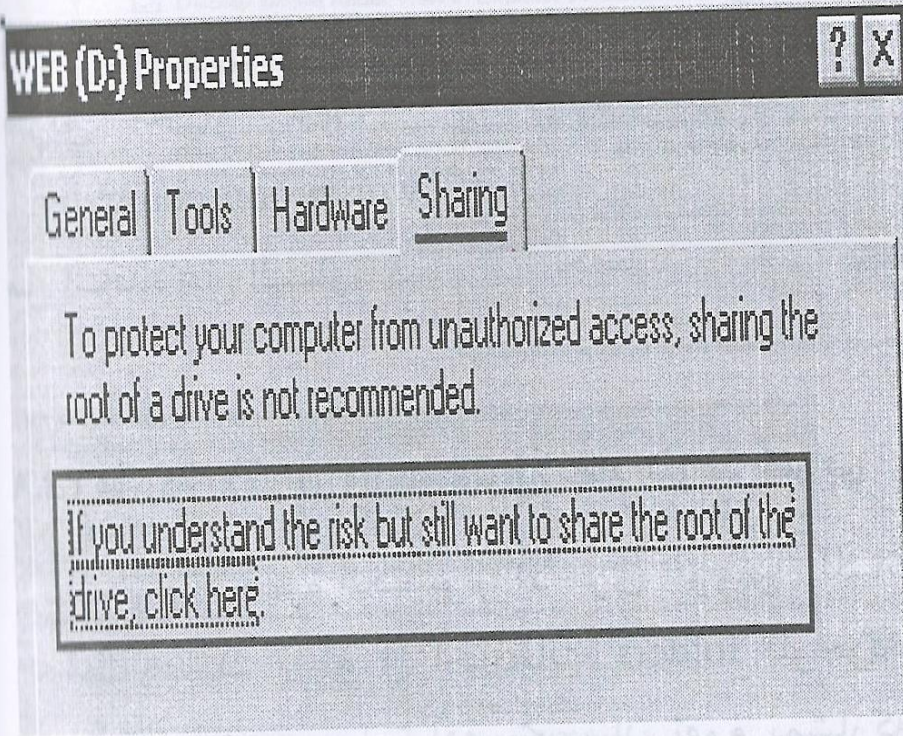
## ٤-٢-٩ مشاركة الأقراص والحافظات في نظام النوافذ إكس بي

للسماح لأجهزة الكمبيوتر الأخرى الوصول للبيانات الموجودة على أقراص  
disks / أو في الحافظات folders الموجودة عليه، يجب عليك إعطاء  
تصريح بذلك. وبعبارة أدق يجب أن تقوم بمشاركة sharing الأقراص و/ أو  
الحافظات. لاحظ أن خطوات المشاركة تختلف في إصدارات XP  
Professional edition عن الإصدار المنزلية Home edition .





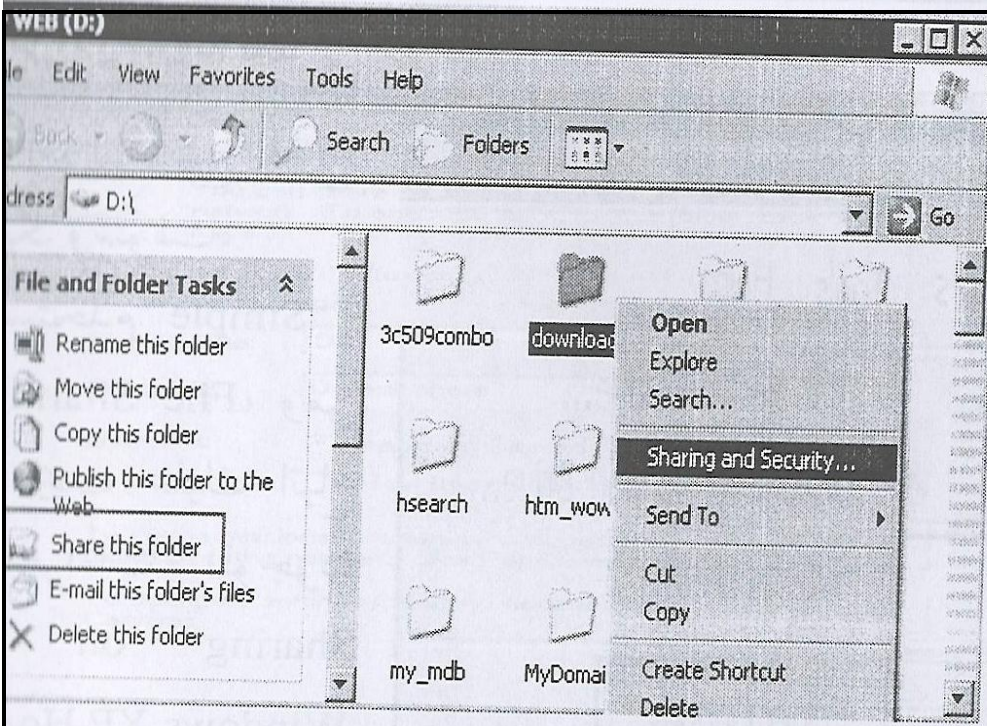
اختر القرص الذي تريد مشاركته (على سبيل المثال في "My Computer") ثم اضغط زر الفأرة الأيمن على أيقونة القرص لعرض القائمة المنبثقة، ثم اختر "Sharing and Security".



على العكس من الإصدار المنزلية من إكس بي، حيث يقوم نظام التشغيل بعرض بعض المعلومات الإضافية التي تتعلق بالقضايا الأمنية، يفترض نظام تشغيل إكس بي للمحترفين أنك تعرف جيداً ما

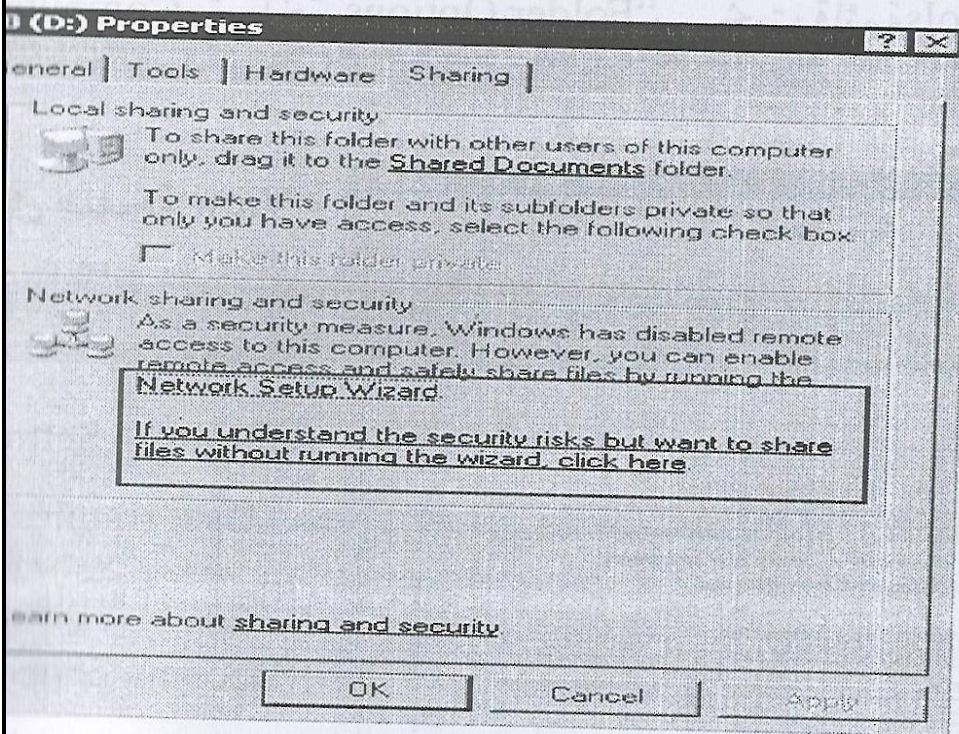
تفعله، وأنت قادر على التعامل مع أي قضية أمنية بنفسك.





وكذلك الحال  
بالنسبة لمشاركة  
الحافظات folders ،  
حيث يجب أولاً  
اختيار الحافظة التي  
ترغب في مشاركتها،  
ثم الضغط بزر الفأرة  
الأيمن للحصول  
على القائمة المنبثقة،

ثم اختيار "Sharing and Security" ، أو يمكنك اختيار "Share this folder"  
النافذة الموجودة على اليسار بعنوان File and Folder Tasks .



إذا كنت تستخدم  
إصدارة المحترفين  
من Windows XP  
وحصلت على هذه  
النافذة، فإن ذلك  
يدل على أن نظام  
التشغيل لديك قد تم

ضبطه على "Simple File Sharing" (وهي الطريقة ذاتها المتبعة في الإصدار المنزلية). انظر أيضاً المعلومات بعنوان Windows Simple Sharing and ForceGuest والموجودة في Windows XP Professional Resource Kit .