

ما هو برنامج (PowerPoint)

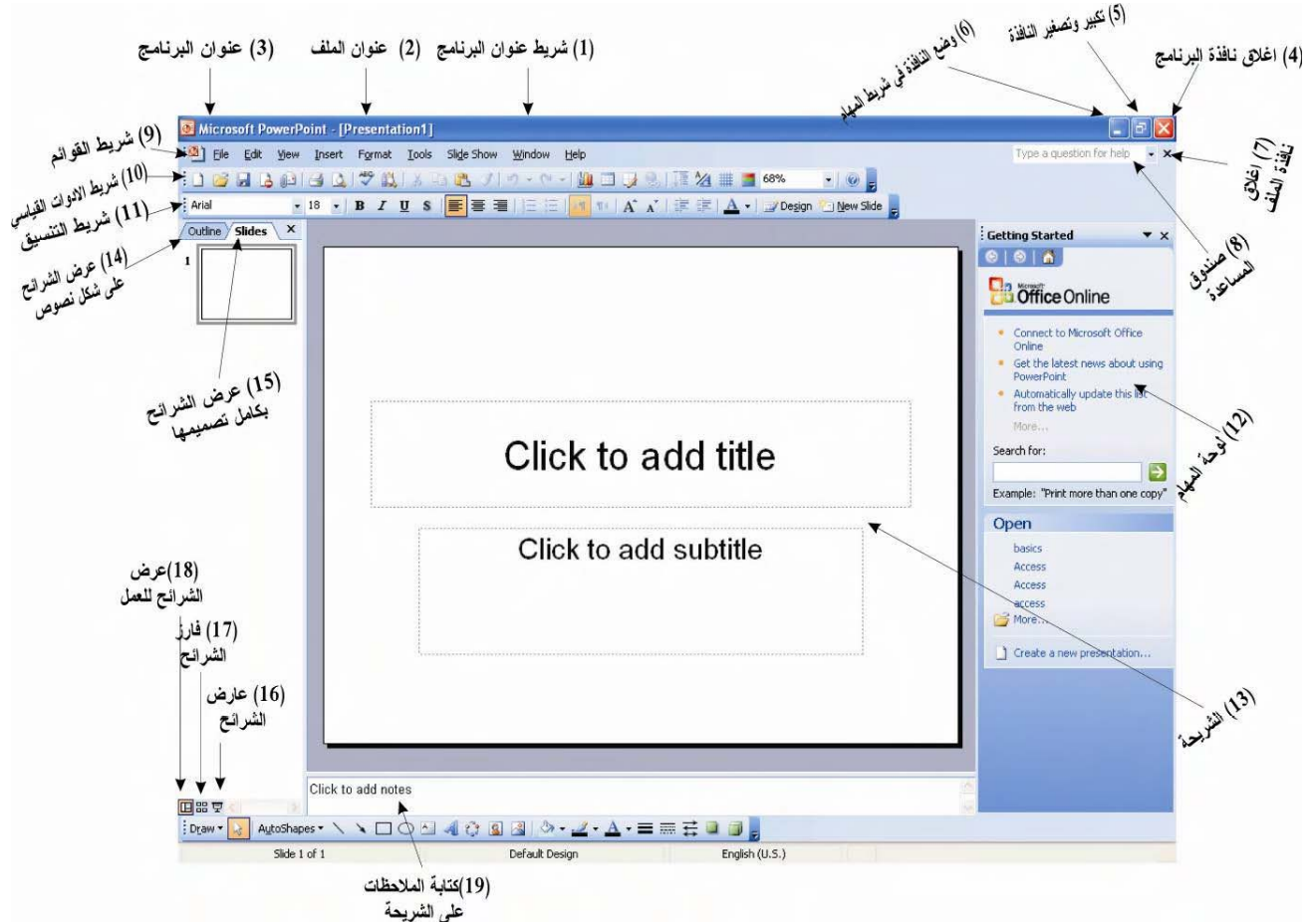
هو إحدى تطبيقات مجموعة برامج مايكروسوفت أوفس (Microsoft Office) يستخدم في تصميم العروض التقديمية (Presentation) كالعروض التقديمية خلال مناقشات رسائل الماجستير أو الدكتوراه أو خلال المؤتمرات والدراسات .

تشغيل برنامج (PowerPoint)

لتشغيل برنامج PowerPoint نتبع الخطوات التالية وبصورة متسلسلة :-

- 1- Start
- 2- All programs
- 3- Microsoft Office
- 4- Microsoft office PowerPoint2003

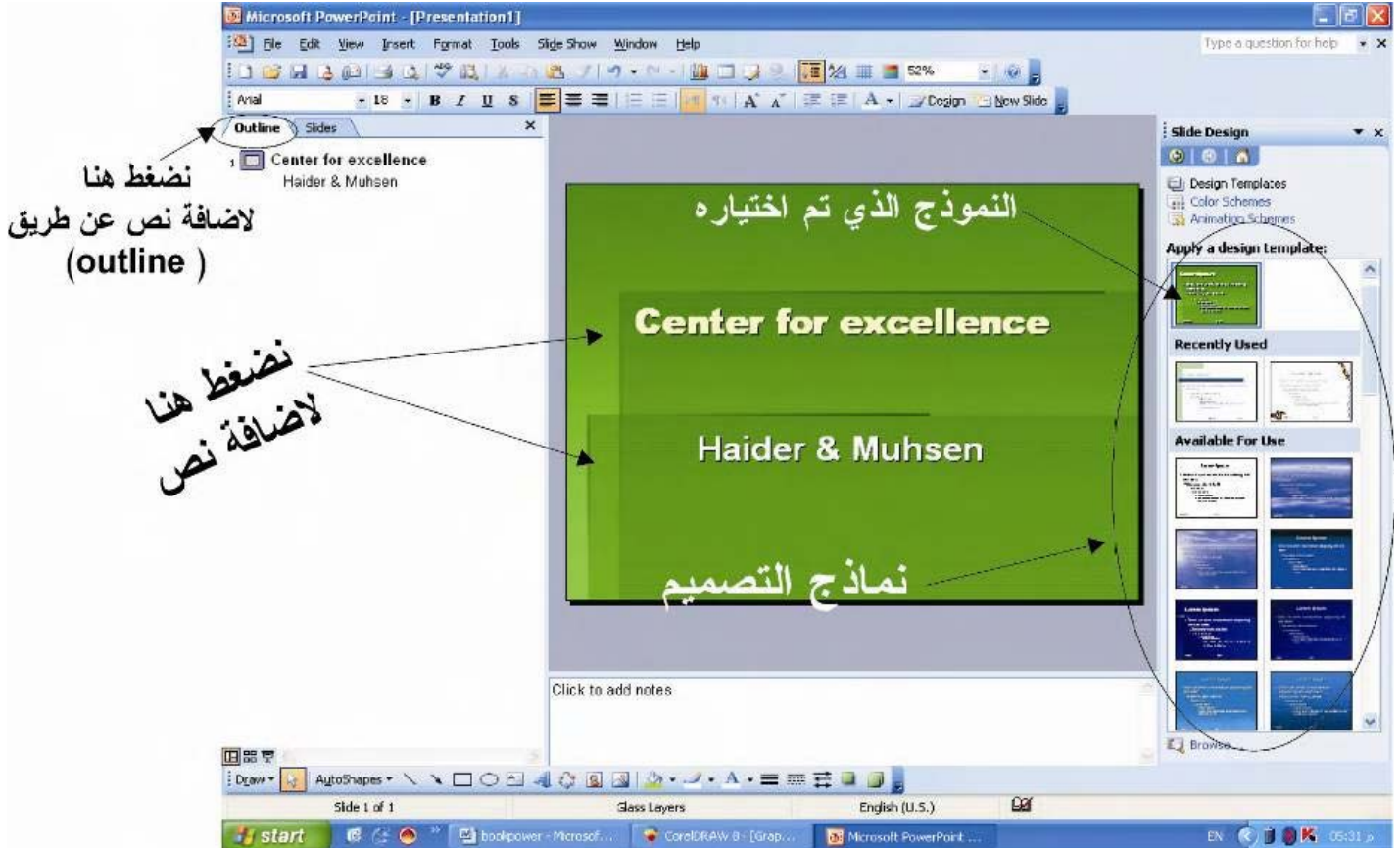
فلاحظ ظهور الواجهة الآتية :-



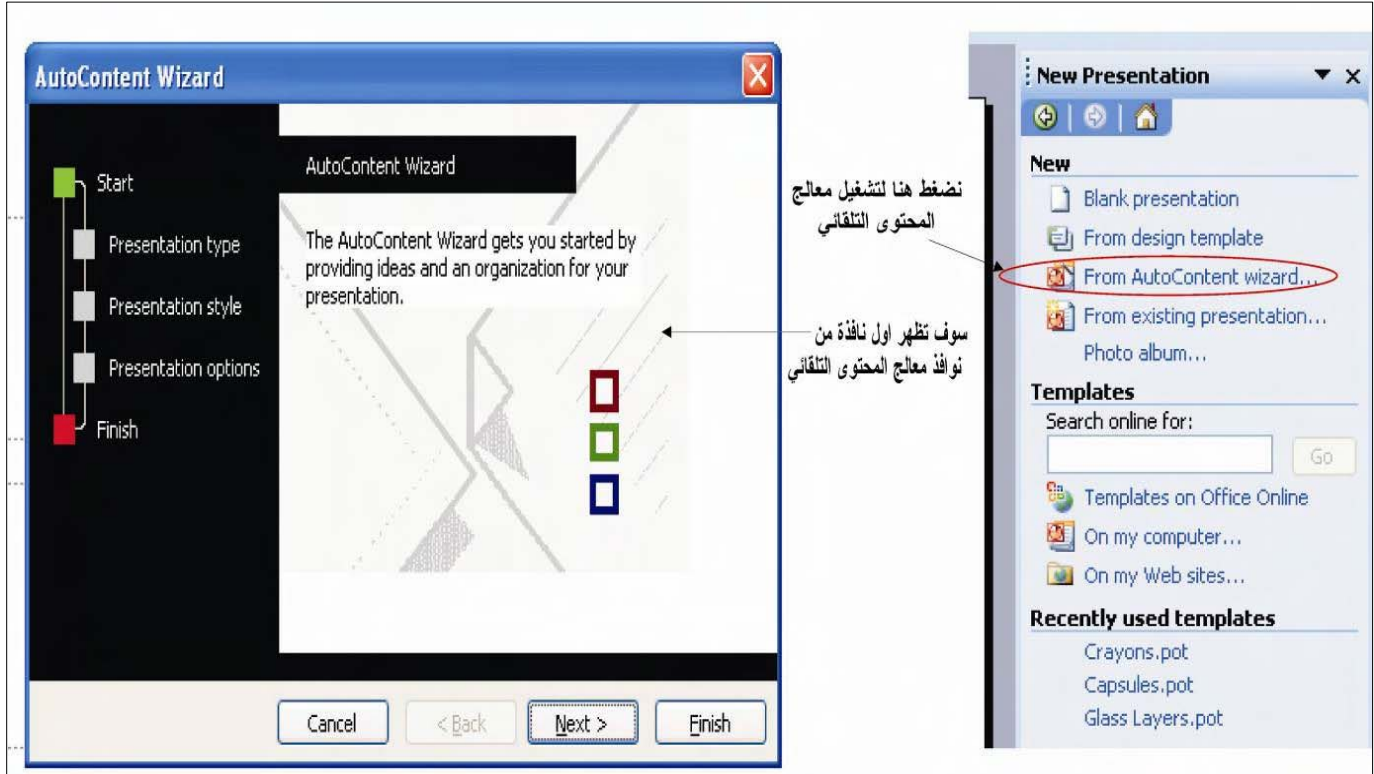
هناك أكثر من طريقة لبداية عرض تقديمي جديد في برنامج (PowerPoint) وكما يأتي :-

- عرض تقديمي فارغ (Blank presentation)
- عرض تقديمي باستخدام قالب تصميم (From Design Template)
- عرض تقديمي باستخدام معالج المحتوى التلقائي (Auto content wizard)
- عرض تقديمي جديد من ملف موجود (From Existing Documents)

تستخدم طريقة العرض باستخدام قوالب تصميم جاهزة والتي يمكن استخدامها وتطبيقها على الشرائح وذلك لتوفير الوقت والجهد في عملية التصميم .
فلاستعراض القوالب نذهب إلى قائمة (Format) ومنها نختار تصميم الشرائح (Slide Design) سنلاحظ ظهور نماذج الشرائح في لوحة المهام ، ومنها يمكن أن نختار أي واحدة منها عن طريق النقر بالماوس .



بينما تستخدم طريقة إنشاء عرض تقديمي باستخدام معالج المحتوى التلقائي كما يأتي :-
نذهب إلى قائمة (File) ومنها نختار جديد (New) ، سنلاحظ ظهور لوحة المهام على جهة اليمين وكما موضحة بالشكل الآتي :-

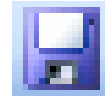


ومن ثم :-

1. نضغط على (From Auto Content Wizard)
2. سوف يبدأ معالج المحتوى التلقائي بالعمل وتظهر أول نافذة البداية علما انه يتكون من خمس نوافذ على شكل خطوة تبدأ بالـ (Start) منتهية (Finish)

حفظ العرض التقديمي

بعد إكمال العمل على العرض التقديمي ، يجب حفظ العرض لكي يتسنى لنا استخدامه فيما بعد ، وهناك ثلاثة طرق لحفظ العرض وكما يأتي :-

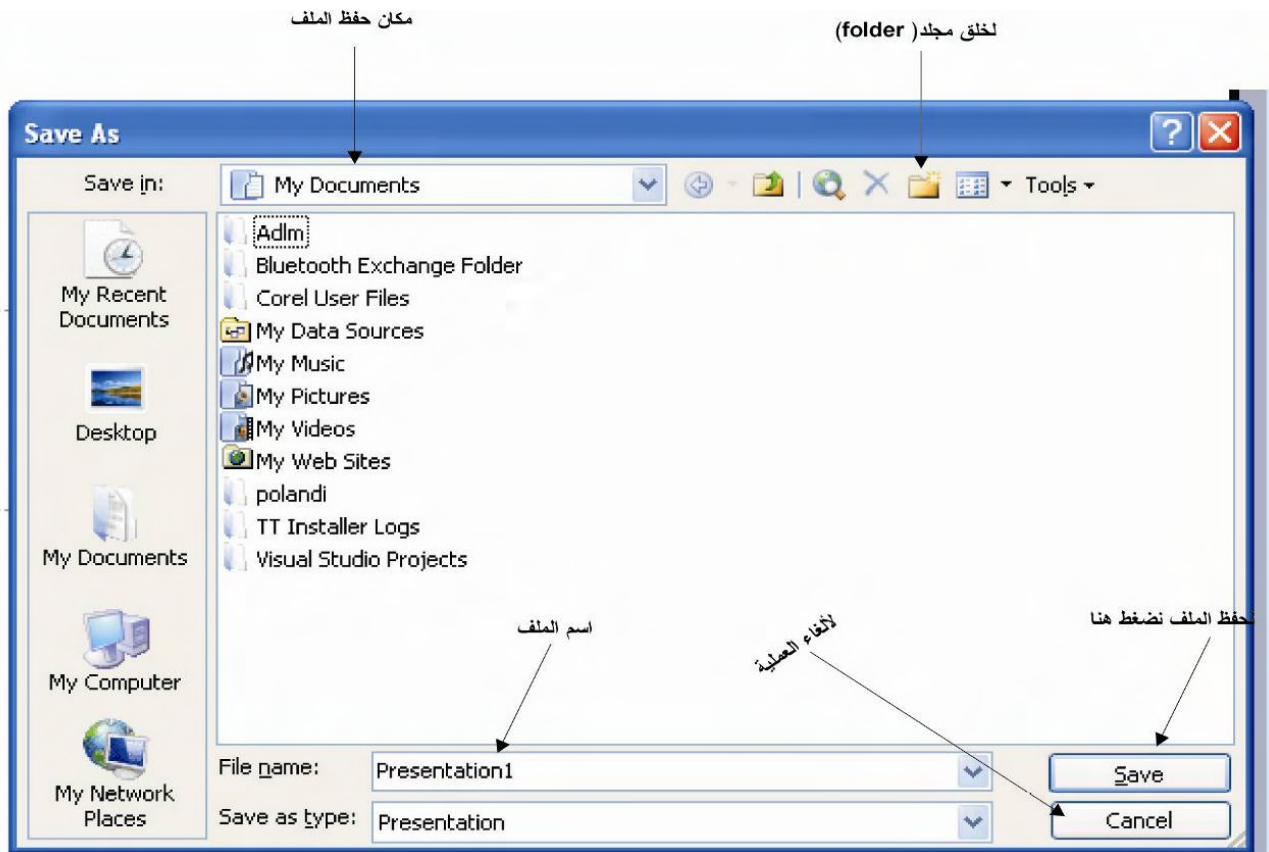


١. الضغط على أداة الحفظ Save

٢. اختيار File ومنها Save

٣. الضغط على مفاتيح Ctrl+S من لوحة المفاتيح بنفس اللحظة.

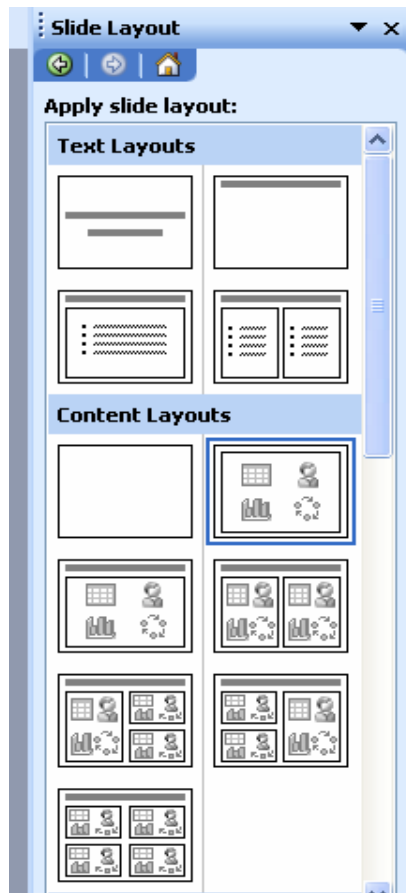
وبأي من الطرق الثلاثة أعلاه وفي جميع الأحوال ، سيظهر لنا مربع الحوار (حفظ) ، ويجب التعامل معه بشكل جيد ، وتحديد موقع حفظ الملف في الكمبيوتر ، وكذلك تحديد اسم للعرض ويفضل إن يكون الاسم ذو دلالة على العرض التقديمي .



النصوص ومحتوى الشرائح

بعد اختيار القائمة (Format) ثم اختيار Slide layout ، ستظهر لنا قائمة Slide layout التي تفيدنا بأدراج نص أو صورة أو مخطط ، الخ .
بصورة عامة هنالك أربع اختيارات لإدراج هي:

1. Text layout : تستخدم لإدراج نصوص فقط مثل (إدراج عنوان) ، (عنوان مع عنوان فرعي) ، (عنوان مع فقرة) .
2. Content layouts : تستخدم لإدراج شريحة فارغة (خالية من أي محتوى) ، أو لإضافة جدول أو فيديو أو مخطط .
3. Text and Content Layouts : تستخدم لإضافة محتوى (صورة أو جدول أو فيديو أو مخطط) بالإضافة إلى عنوان وعدة فقرات نصوص .
4. Other Layouts : لإضافة عنوان وصورة أو فيديو أو مخطط أو جدول ، الخ .



إضافة شريحة جديدة

يتم إضافة شريحة جديدة باستخدام إحدى الطرق الآتية :-



١. عن طريق الأداة **New Slide** من شريط التنسيق

٢. الذهاب إلى القائمة **Insert** واختيار **New Slide**

٣. الوقوف على آخر شريحة والضغط على المفتاح **Enter**

٤. من خلال لوحة المفاتيح بالضغط على المفاتيح **Ctrl+M** معاً.

فتح ملف موجود

لفتح ملف سبق وان قمنا بحفظه سابقا ، من اجل إجراء تعديلات أو إضافات عليه نستخدم إحدى الطرق الآتية :-

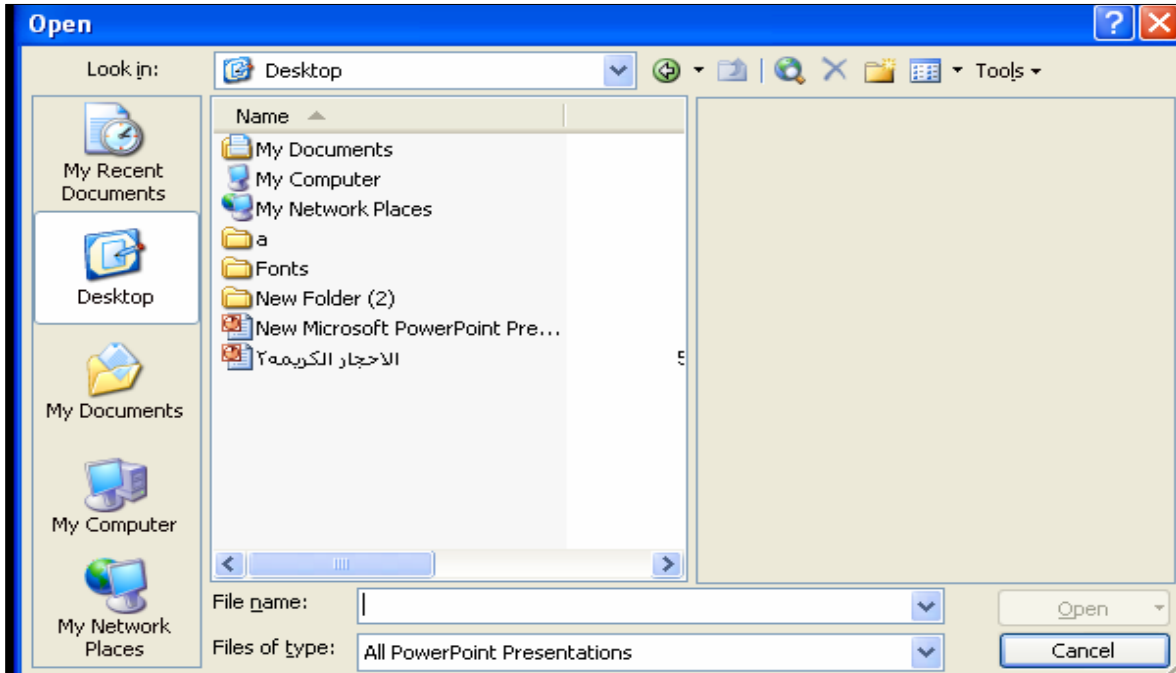
١. من قائمة **(File)** نختار **(Open)**



٢. من شريط الأدوات القياسي نضغط على أيقونة فتح

٣. من خلال لوحة المفاتيح بالضغط على المفاتيح **Ctrl+O** معاً.

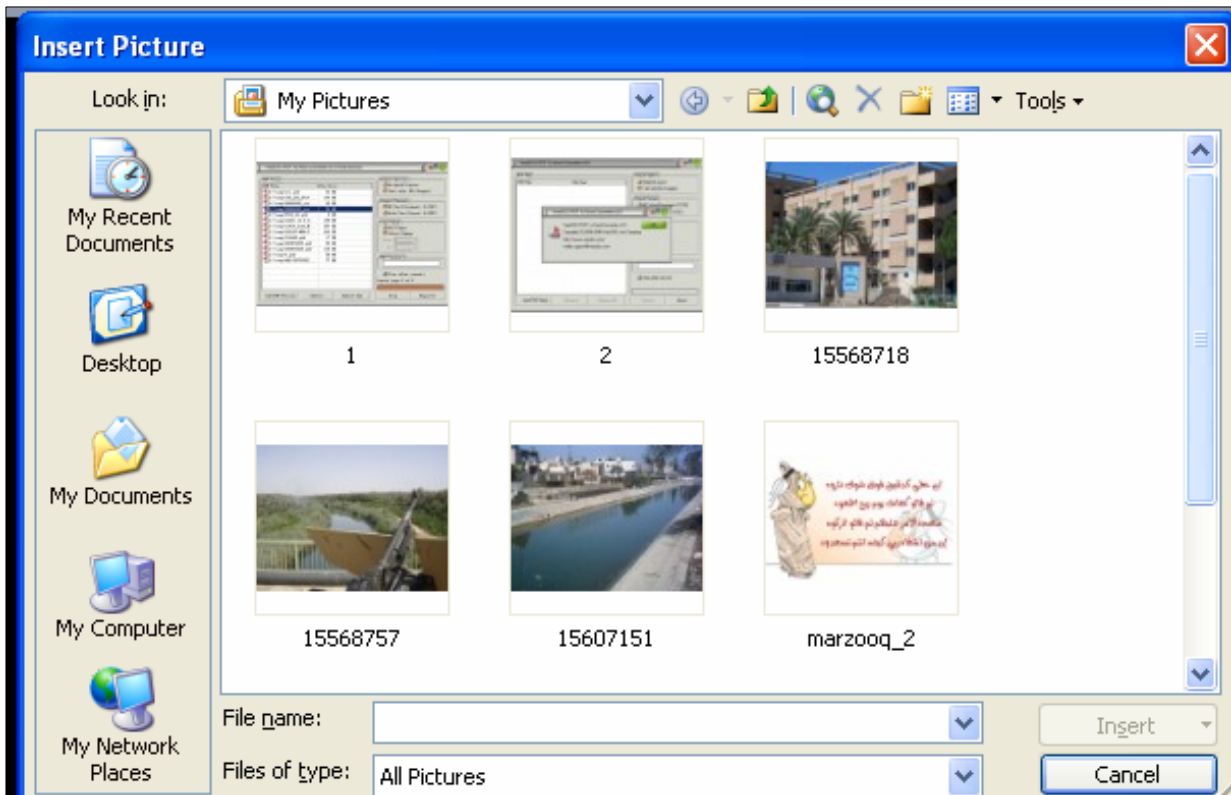
وفي كل الحالات يظهر لنا مربع الحوار الآتي:-



إدراج صورة

لإدراج صورة نستخدم إحدى الطريقتين الآتيتين :-

- ١- اختيار قائمة (Insert) ومنها (Picture) ومن ثم (From file)
- ٢- من شريط الرسم نختار أداة (إدراج صورة) وفي كلتا الحالتين يظهر مربع الحوار التالي:



ومنها نحدد الصور التي نريدها ونضغط على المفتاح (Insert) أو على (Enter) من لوحة المفاتيح .

شريط الرسم

هنالك العديد من الأوامر الخاصة بشريط الرسم وهي :-

١. اختيار الأشكال والرسوم التوضيحية
٢. لرسم خط
٣. لرسم سهم
٤. لرسم شكل مربع
٥. لرسم شكل كروي أو بيضاوي
٦. لإضافة مربع نص
٧. لإضافة نص **WordArt**
٨. لرسم مخطط
٩. لإدراج قصاصة فنية
١٠. لإدراج صورة
١١. **Fill Color** لون ملئ خانة النص مثلا
١٢. لون إطار خانة النص
١٣. لون خط الكتابة
١٤. سمك الخط
١٥. اختيار الخط هل هو متقطع أم متصل
١٦. شكل السهم

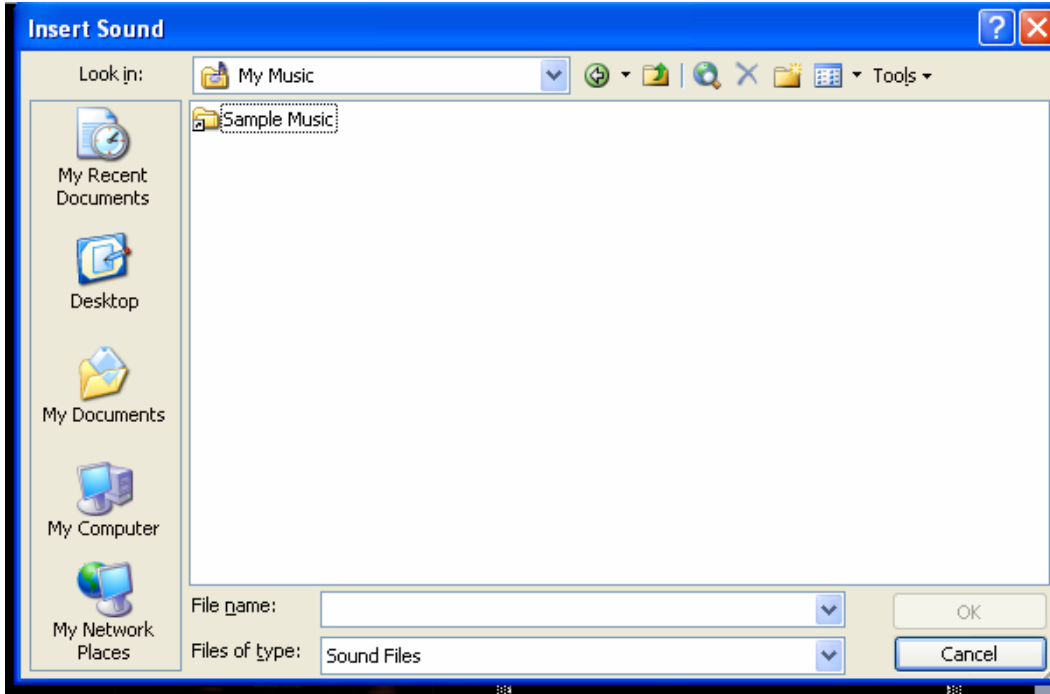
إدراج صورة كخلفية للشريحة

- لإدراج صورة كخلفية لشريحة ما نستخدم إحدى الطرق الآتية :-
- قائمة (Format) ومنها نختار (Background)
 - نضغط كليك أيمن على الشريحة ومن ثم نختار (Background)
- وفي كلتا الحالتين تظهر النافذة التالية :-

بعد الضغط على **Fill Effects** تختفي هذه النافذة وتظهر نافذة ثانية نختار منها **Select Picture**، يظهر مربع الحوار الخاص بإدراج الصورة نختار الصورة التي نريد ونضغط على المفتاح **Select**.

الأصوات

يمكن إدراج صوت عن طريق القائمة (Insert)، ومنها نختار (Moves and Sound)، ستظهر قائمة فرعية نختار منها (Sound from File)، سنلاحظ ظهور مربع الحوار التالي:-



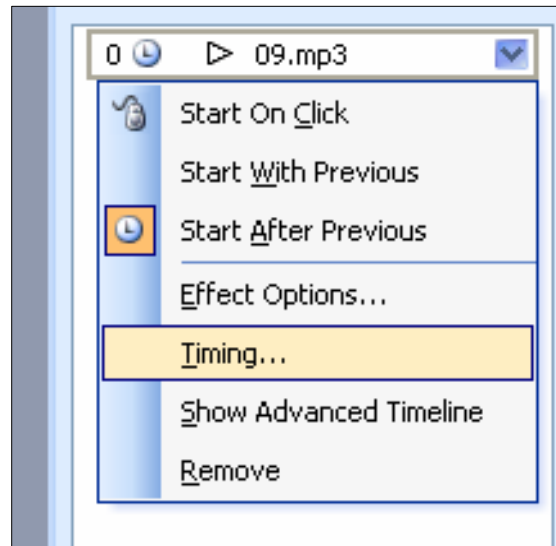
ثم نختار الصوت الذي نريده ، ونضغط على المفتاح (OK) ، عند الإضافة تظهر رسالة الآتية :-



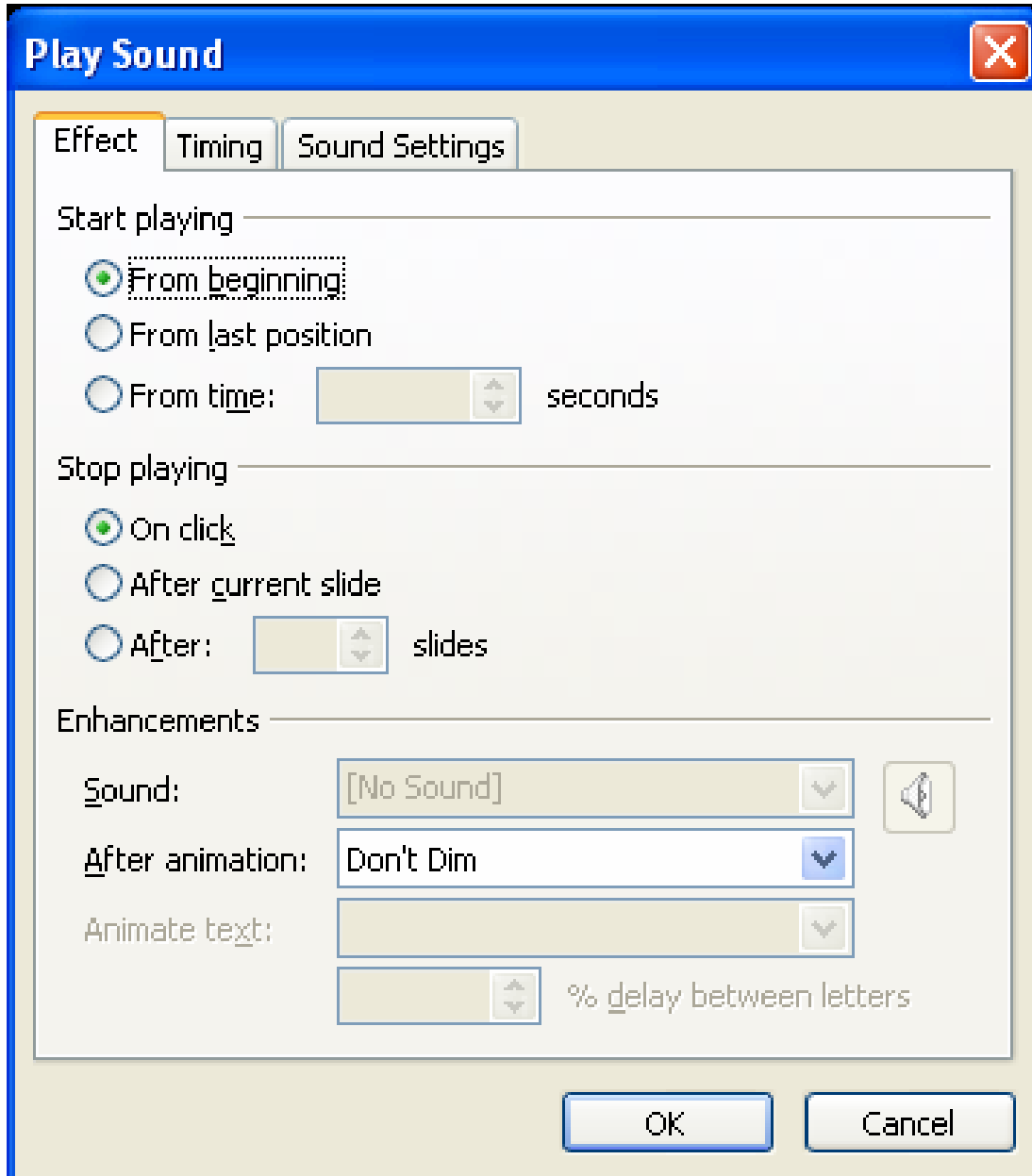
ولتشغيل وضبط الصوت على شريحة واحدة أو عدة شرائح نضغط كليك أيمن على (custom Animation)



ومن القائمة التي ستظهر في جهة اليمين نضغط كليك أيمن على الملف الصوتي ونختار (Timing) كما في الشكل التالي :-



ومن النافذة (Timing) نختار خانة التبويب (Effect) كما في الشكل التالي:-



الخانة (Start Playing) :-

وهي خاصة بطريقة التشغيل، لتشغيل أفضل نختار (From time) ونضبط الوقت على (1) أي التأخير ثانية واحدة بعد بدأ العرض .

والخانة (Stop playing) :-

تعرض طرق إنهاء أو إيقاف تشغيل الصوت، فالخاصية (On click) أي عند الضغط عليك يتوقف الصوت ، والخاصية (After current slide) تعني عند الانتهاء من عرض الشريحة الحالية والانتقال إلى الشريحة التالية يتوقف الصوت ، وعندما نريد عرض الشرائح واستمرار الصوت لعدد من الشرائح نختار الأمر (After) ونحدد عدد الشرائح التي نريد .

أما الخانة (Enhancement)

فهي تتعامل مع خلفية الصوت وإظهار وإخفاء أيقونة الصوت، فالخيار (Hide After Animation) من قائمة (After animation) يعني إخفاء أيقونة الصوت بعد بدأ عرض الشريحة ،والخيار (Hide on Next Muse Click) يعني إخفاء الأيقونة بعد الضغط عليك على الشريحة .

إدراج فيديو

يمكن إدراج مقطع فيديو عن طريق القائمة (Insert) و نختار (Moves and Sound) ومنها نختار (Move from File) سوف يظهر مربع الحوار الخاص بإضافة مقطع الفيديو. هناك طريقة ثانية لإضافة فيديو هي عن طريق القائمة (Slide Layout) واختيار النوع الذي يحتوي على (Insert media clip)

التصدير

نقصد بالتصدير جعل النسخة من العرض الذي قمنا بأنشاؤه تظهر تلقائياً عن طريق الضغط على الماوس بالزر الأيسر ضغطتين متتاليتين ، ويتم ذلك عند حفظ الملف نختار طريقة الحفظ (PowerPoint Show) .

