



## الجامعة المستنصرية كلية العلوم قسم علوم الجو



### الحالة الجوية ليوم الاثنين 20-1-2020 والايام التالية

يتعرض العراق لتأثير منخفض قطع جوي قطبي شديد الفعالية مصحوب بجبهة باردة ، تزداد حدته في اليومين القادمين ليتمركز فوق العراق متحركا نحو الغرب ، مما يسبب حالة من عدم الاستقرار الجوي ستسود معظم مناطق العراق للفترة من (20-23) كانون الاول 2020، حيث انه من المتوقع هطول امطار غزيرة في مناطق وسط العراق ومناطق الفرات الأوسط وقد تكون رعدية وكالاتي:

- امطار متوسطة الى غزيرة احيانا في كل من صلاح الدين ، كربلاء ، الرمادي ، ديالى ، الناصرية ، النجف ، السماوة ، الديوانية ، وأجزاء من كركوك والسليمانية
- امطار غزيرة في كل من بغداد ، الحلة ، واسط ، جنوب وشرق ديالى ، شرق الناصرية ، شرق الديوانية ، شرق الرمادي ، جنوب صلاح الدين.
- هطول الثلوج في مناطق المرتفعات الجبلية في كل من الرطبة والمناطق المجاورة لها، زرباطية والسليمانية وذلك حسب خارطة درجة الحرارة عند مستوى 850 هكتوباسكال القريب من مستوى قاعدة الغيوم والتي تظهر قيم منخفضة لدرجات الحرارة تكون تحت الصفر المئوي .

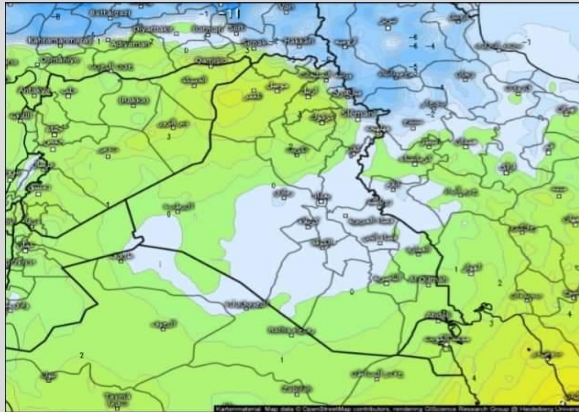
كذلك فانه من المهم التنويه الى ان كمية الأمطار التراكمية وحسب نتائج نماذج الطقس العديدة قد تصل الى اكثر عن ٥٠ ملم خصوصا في محافظة بغداد ومقترباتها لذلك ينبغي بذل جهود استثنائية في سبيل الحفاظ على حياة الناس والممتلكات الخاصة والعامة وإستمرار الخدمات المختلفة داخل العاصمة .

#### الصور المرفقة:

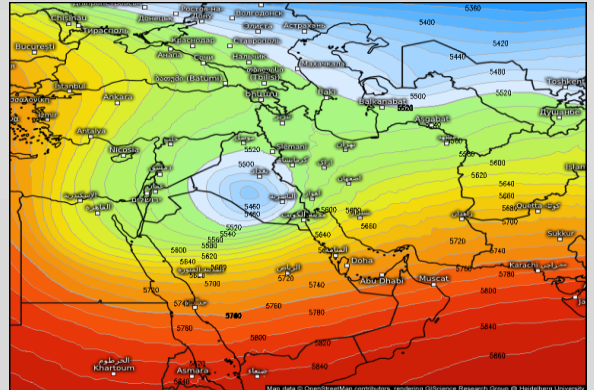
- خارطة الارتفاع الجهدى عند مستوى 500hPa تظهر المنخفض القطبي
- خارطة درجة الحرارة عند مستوى 850hPa تظهر انخفاض درجات الحرارة قرب قاعدة الغيمة
- خارطة الضغط السطحي تظهر تقدم الجبهة الباردة
- خارطة الامطار التراكمية للفترة من (2020/1/23-20)
- خارطة الثلوج التراكمية للفترة من (2020/1/23-20)
- خارطة توزيعات سرعة واتجاه الرياح عند مستوى 300hPa



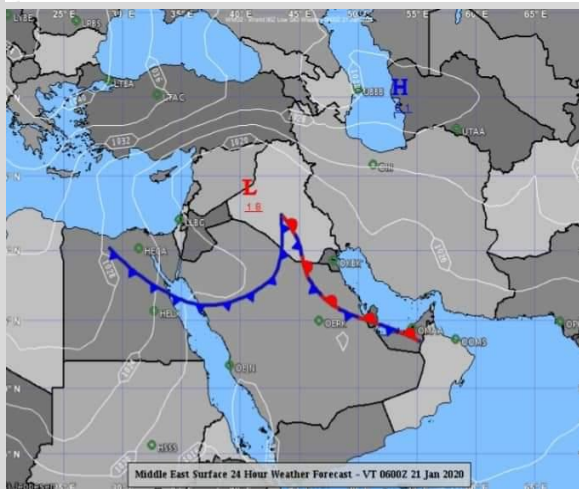
# الجامعة المستنصرية كلية العلوم قسم علوم الجو



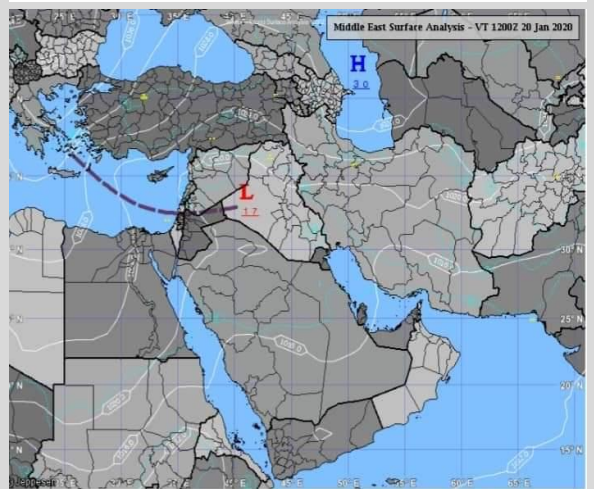
Temperature, 850hPa (°C) Valid for Wed 01/22/2020, 09:00pm GMT+03



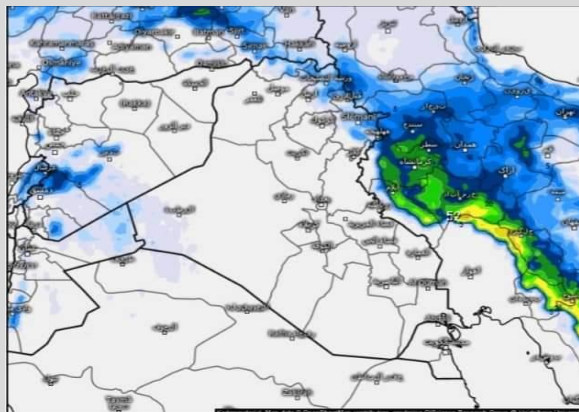
Geopotential height, 500hPa (m) Valid for Wed 01/22/2020, 01:00pm GMT+03



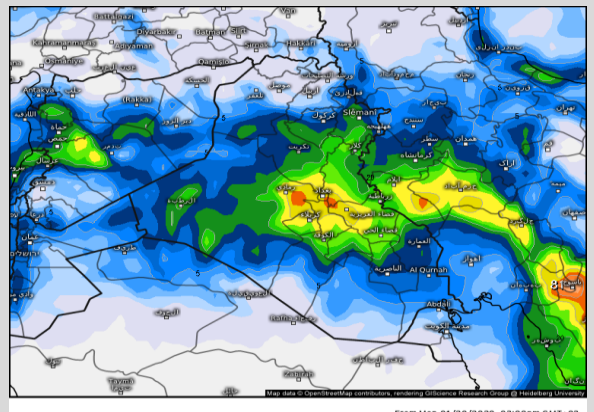
Middle East Surface 24 Hour Weather Forecast - VT 0600Z 21 Jan 2020



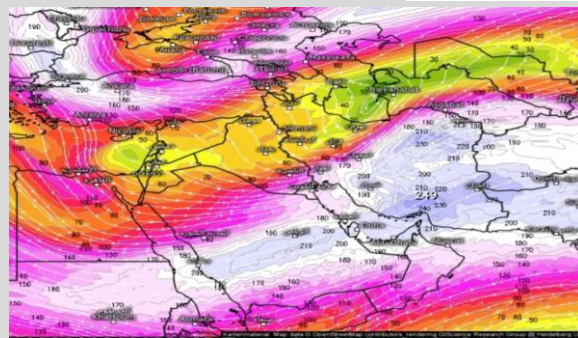
Middle East Surface Analysis - VT 1200Z 20 Jan 2020



Accumulated Total Precipitation (Snow) (mm) From Mon 01/20/2020, 03:00am GMT+03 to Thu 01/23/2020, 03:00pm GMT+03



Accumulated Total Precipitation (mm) From Mon 01/20/2020, 03:00pm GMT+03 to Thu 01/23/2020, 03:00pm GMT+03



Wind speed and streamlines, 300hPa (kph) Valid for Wed 01/22/2020, 01:00pm GMT+03