



الجامعة المستنصرية كلية العلوم قسم علوم الجو



الحالة الجوية من الاثنين الى نهار الاربعاء (2020/2/26-24)

يتسبب طور التذبذب شمال الاطلسي NAO الموجب في دفع الاخاديد العلوية الباردة نحو منطقة الشرق الاوسط ، وعليه فانه سوف يتاثر العراق والمنطقة بحالة عدم استقرار جوي ناتجة عن تقدم منخفض قطع جوي يتمركز حاليا فوق شمال غرب البحر الاحمر وسوف يتقدم نحو العراق في الساعات المقبلة ، الامر الذي يعزز رفع الكتل الهوائية الرطبة مسببا امطار رعدية متوسطة الى غزيرة في عموم مناطق وسط وجنوب العراق ابتداءا من يوم الاثنين 2020-2-24 ولغاية يوم الاربعاء المقبل ، وتكون ذروة حالة عدم الاستقرار الجوي ليلة الثلاثاء على الاربعاء.

- تكون الأمطار غزيرة في كل من بغداد ، البصرة ، كربلاء ، بادية النجف ، العمارة ، الكوت ، جنوب الانبار ، ديالى ، الحلة وجنوب وشرق الناصرية ، في حين تكون متوسطة في باقي المناطق الجنوبية.
- درجة الحرارة العظمى المتوقعة لمدينة بغداد يوم الاثنين 25 درجة مئوية ، تنخفض لتسجل 21 درجة مئوية يوم الثلاثاء ، ومن المتوقع ان تشهد انخفاضا اكبر يوم الاربعاء المقبل لتكون درجة الحرارة العظمى في مدينة بغداد 19 درجة مئوية ودرجة الحرارة الصغرى 5 درجات مئوية
- بالنسبة لحالة الرياح فستشهد نشاطا خلال هذه الحالة الجوية وبشكل خاص مع الزوابع الرعدية
- من المهم التنويه الى ان بغداد والمحافظات المحيطة بها ستكون عرضة للامطار الغزيرة ليلة الثلاثاء على الاربعاء مما يستدعي جهودا استثنائية من الدوائر البلدية
- كما من المتوقع ان تكون كمية الامطار استثنائية تصل الى 70 ملم او اكثر في مناطق شرق العراق والشريط الحدودي بين العراق وايران ابتداءا من خانقين شمالا وصولا إلى شرق البصرة مما يؤدي الى تكون السيول واندفاعها باتجاه المناطق العراقية (نظرا لطبيعة جغرافية الأرض) خصوصا عند مناطق مثل : قزانية ، زرباطية ، كلار ، بدر ، منخفض الشويجة ، الشهابي ، نهر الجباب ، شيخ سعد ، علي الغربي ، شرق البصرة لذا اقتضى التنويه

الصور المرفقة

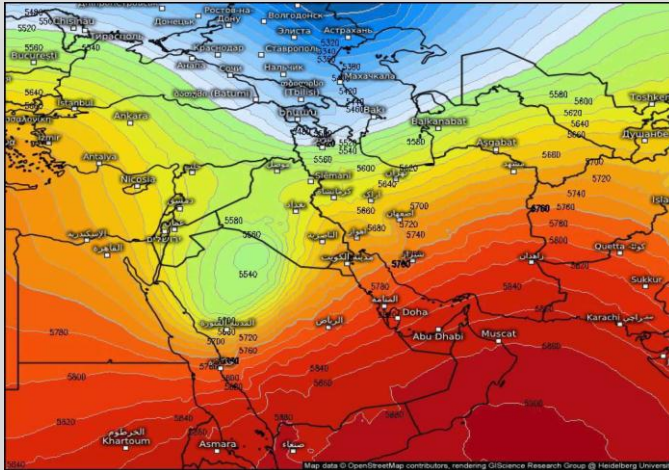
- خارطة الارتفاع الجهدى عند مستوى 500 هكتوباسكال ليومي 24 و25 شباط 2020
- خارطة الضغط السطحي
- خارطة الامطار التراكمية للفترة من (2020/2/26-23)
- خارطة الدردورية النسبية عند مستوى 500 هكتوباسكال ليوم 2020-2-25



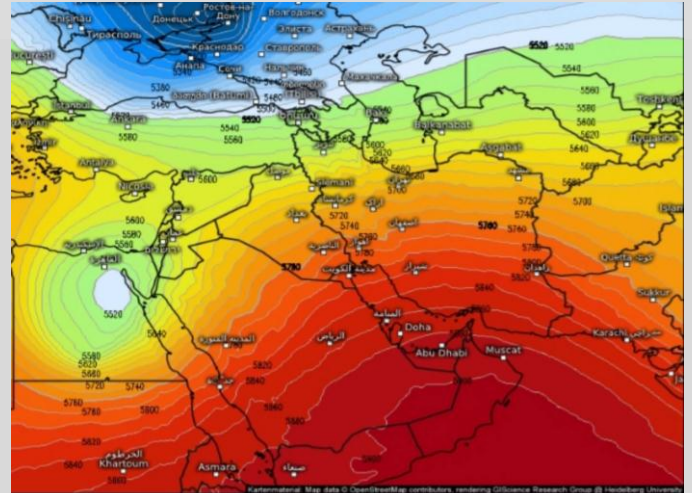
الجامعة المستنصرية كلية العلوم قسم علوم الجو



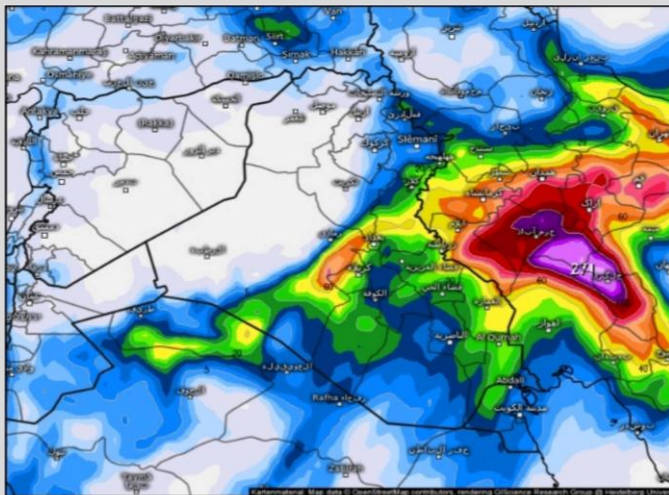
الحالة الجوية من الاثنين الى نهار الاربعاء (2020/2/26-24)



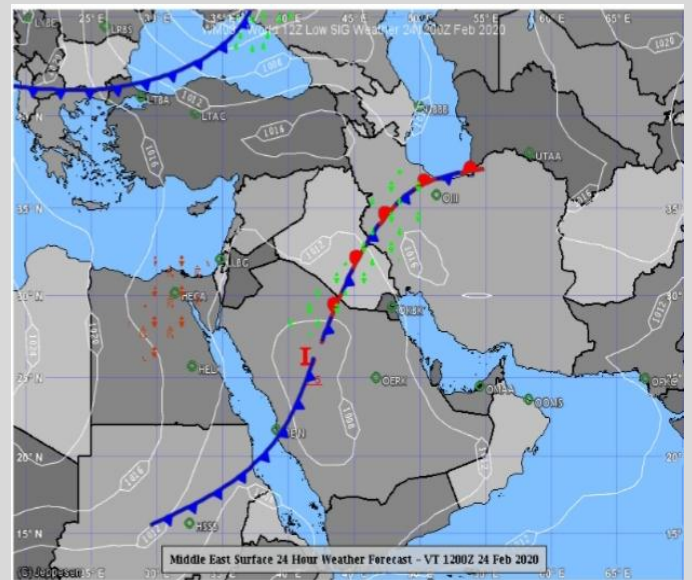
Geopotential height, 500hPa (m) Valid for Tue 02/25/2020, 07:30pm GMT+03
Middle East
GFS (15 days) from 02/23/2020/122 meteoq.com



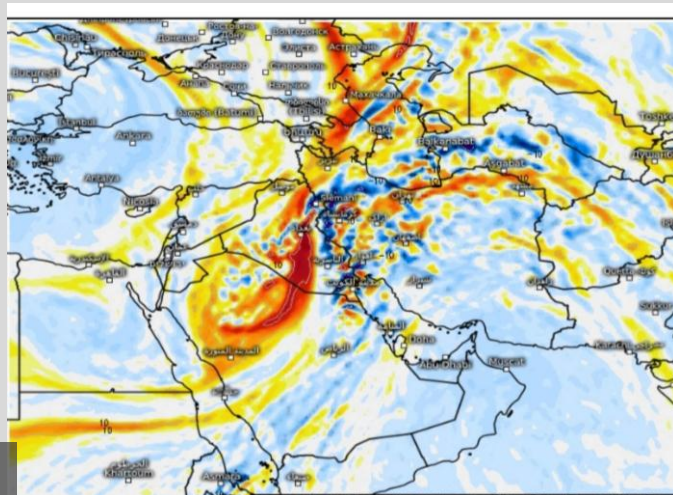
Geopotential height, 500hPa (m) Valid for Mon 02/24/2020, 10:00pm GMT+03
Middle East
GFS (15 days) from 02/23/2020/122 meteoq.com



Accumulated Total Precipitation (mm) Valid for Sun 02/23/2020, 03:00pm GMT+03 to Wed 02/26/2020, 10:00pm GMT+03
Middle East
GFS (15 days) from 02/23/2020/122 meteoq.com



Middle East Surface 24 Hour Weather Forecast - VT 1200Z 24 Feb 2020



Relative Vorticity, 500hPa ($10^{-5}/s$) Valid for Tue 02/25/2020, 09:00pm GMT+03
Middle East
GFS (15 days) from 02/23/2020/122 meteoq.com