

برنامج SPSS

المحاضرة الخامسة عشر

حساب المتغيرات مع التطبيق

حساب المتغيرات

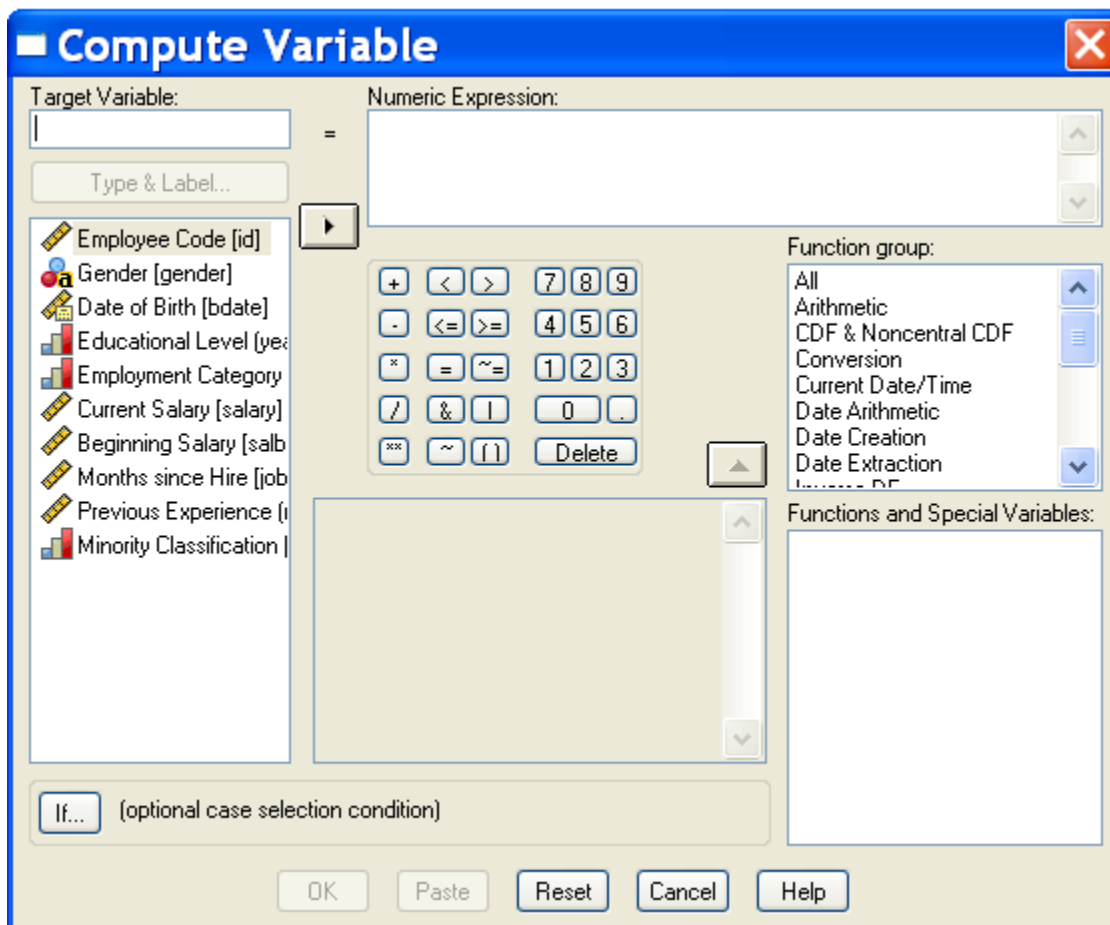
١. من قائمة Transform ننقر فوق Compute

٢. يظهر مربع الحوار Compute Variable نحدد منه الآتي:

□ من خلال مربع Target variable نكتب اسم المتغير الجديد مع ملاحظة وجود Button مسماة Type & Label عند النقر فوقها يظهر مربع حوار Compute variable type & label نحدد من خلاله نوع المتغير الجديد والعنوان او الوصف الذي يمثله.

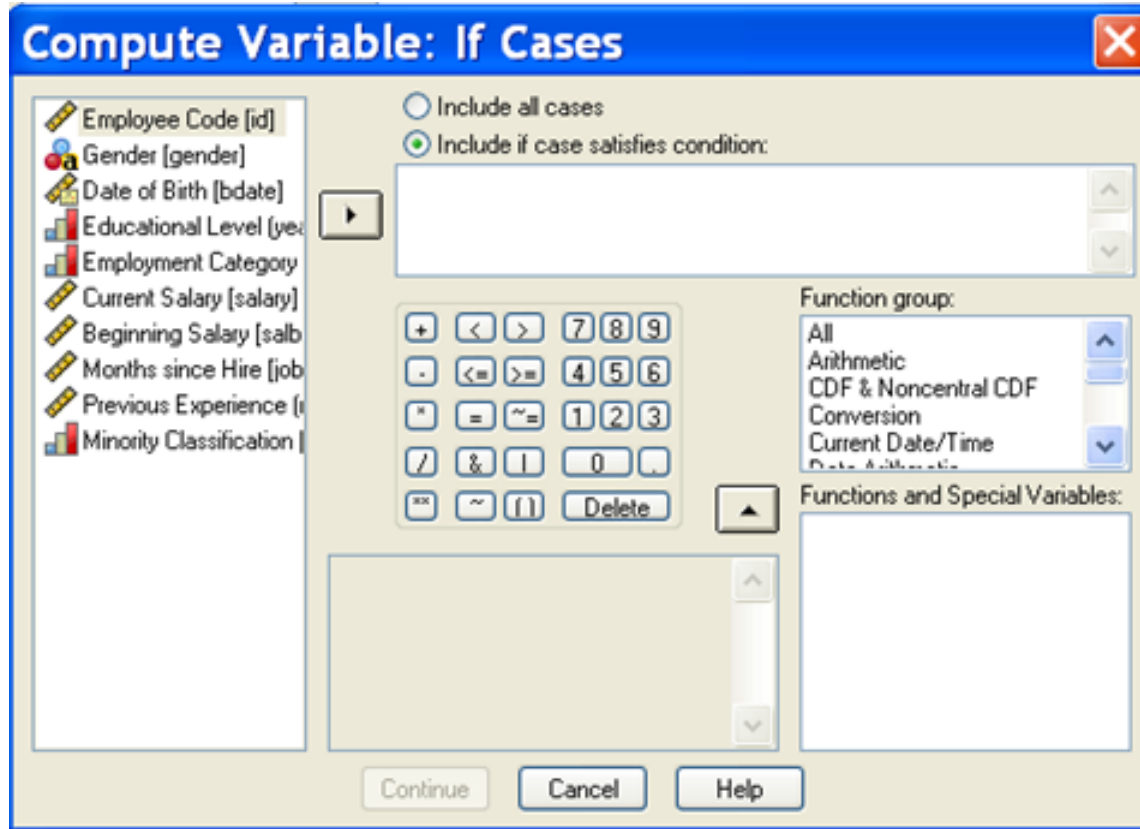
□ من خلال المربع Numeric expression نكتب المعادلة او العلاقة المطلوبة (بالاعتماد على الحاسبة الموجوده في الاسفل والدوال المتوفرة)

٣. ثم ننقر فوق Ok.



ملاحظة:

في حالة وجود شرط معين ننقر فوق الـ Button المسماة If عندها يظهر مربع حوار آخر والذي هو Compute variable : If cases نحدد من خلاله الشرط المطلوب



مثال

البيانات التالية تمثل درجات أحد الطلاب للفصل الدراسي الاول Q1 ولنصف السنة M وللـفصل الدراسي الثاني Q2.

المطلوب: انشاء متغير يضم معدلات السعي السنوي لكل مادة دراسية وباسم AV

اسم المادة	Q1	M	Q2
احصاء	80	78	75
حاسوب	90	98	93
تفاضل	68	70	70
عربي	73	76	73
حقوق	88	90	83
حريات	78	85	70