

تطبيقات الحاسوب

المرحلة الثالثة / قسم إدارة الأعمال

م.م. انتصار كاظم جاسم

الفصل الأول

مدخل إلى البرنامج

الجهاز

WinQSB

برنامج WinQSB:

يعرف البرنامج WinQSB بأنه (النظام الكمي للأعمال Windows Quantitative System for Business) وهو من التطبيقات الجاهزة التي تلائم أنظمة التشغيل Windows، حيث صمم هذا البرنامج خصيصاً لحل المشاكل الإدارية ومسائل اتخاذ القرار وبحوث العمليات وأنظمة الإنتاج.

ومن أهم المشاكل التي يمكن حلها باستخدام

برنامج WinQsb:

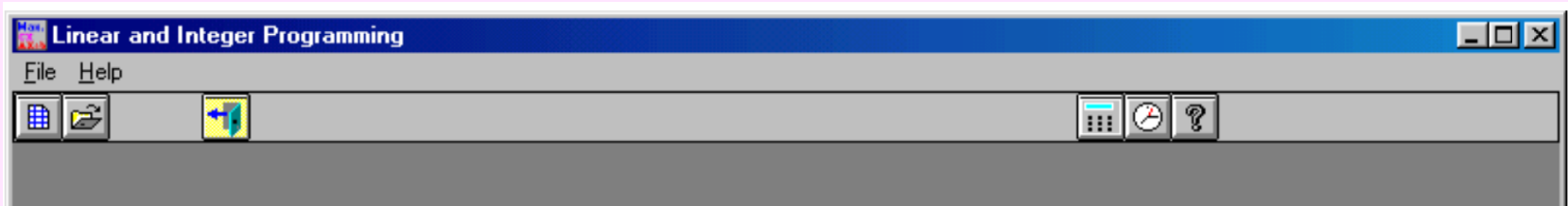
- Linear Programming (LP).
- Linear Goal Programming (GP).
- Network Modeling (NET).
- PERT/CPM.
- Markov Process (MKP).
- Queuing Theory / waiting lines analysis (QA).
- Nonlinear Programming (NLP).
- Inventory Theory and System.
- Forecasting and Regression Forecasting.

أهمية برنامج WinQSB:

تكمن أهمية برنامج WinQSB بأنه البرنامج الذي يجمع تطبيقات بحوث العمليات والتطبيقات الإدارية، ويحل النماذج الرياضية فيها بسهولة ويسر، كما إن استخدام البرنامج سهل وخاصة للمبتدئين حيث لا يحتوي على تعقيدات كثيرة وقوائمه متشابهة في كل التطبيقات إلا في القليل منها، ولكن البرنامج يتطلب معرفة بالأساس النظري لكي يتمكن المستخدم من تحليل النتائج.

كيفية استخدام برنامج WinQSB:

1. نختار التطبيق الذي نرغب به بالضغط على اسم التطبيق بالزر الأيسر، مثلاً نختار التطبيق Linear and Integer Programming فتظهر لنا نافذة والتي فيها قائمتين رئيسيتين هما قائمة File وقائمة Help كالآتي:



2. عند الضغط على File تظهر لنا قائمة تحتوي على ثلاثة اختيارات هي:

- **مشكلة جديدة New Problem**: ونختارها عند الدخول إلى البرنامج لأول مرة.
- **تحميل مسألة Load Problem**: وتستخدم لإعادة تشغيل مسألة قد تم تخزينها سابقاً.
- **خروج Exit**: وتستخدم للخروج من البرنامج واغلاقه.

3. أما قائمة Help فهي قائمة تساعدنا في معرفة كيفية تطبيق البرنامج.

القوائم وأشرطة الأدوات الخاصة ببرنامج QSB:

عند اختيار الأمر الأول (New Problem) أو (Load Problem) من قائمة File لأي برنامج من برامج WinQSB تظهر لنا القوائم التالية:

1. قائمة File: وتحتوي على الأوامر التالية:

- **حفظ المسألة Save Problem:** يستخدم هذا الأمر لحفظ التعديلات على مسألة تم حفظها سابقاً.
- **حفظ المسألة باسم Save as Problem:** يستخدم هذا الأمر لحفظ مسألة جديدة أو حفظ نسخة ثانية بمكان ثاني لمسألة تم حفظها سابقاً.
- **طباعة المسألة Print Problem:** يستخدم هذا الأمر لطباعة المسألة.
- **طباعة الخط Print font:** يستخدم هذا الأمر لاختيار الخط المستخدم بالطباعة.
- **إعداد الطباعة Print setup:** يستخدم هذا الأمر لإعداد الصفحة عند الطباعة.
- **الخروج Exit:** يستخدم هذا الأمر للخروج من المسألة.