

وزارة التعليم العالي والبحث العلمي  
الجامعة المستنصرية  
كلية الادارة والاقتصاد  
قسم الاحصاء

4

# المحاضرة الرابعة

اعداد عرض تفاعلي

الكورس الثاني / المرحلة الاولى / صباحي مسائي

البروفائل الاكاديمي للاستاذ

<https://uomustansiriyah.edu.iq/e-learn/profile.php?id=1740>

اسم التدريسي

أ. م. علياء هاشم محمد

2021-2020

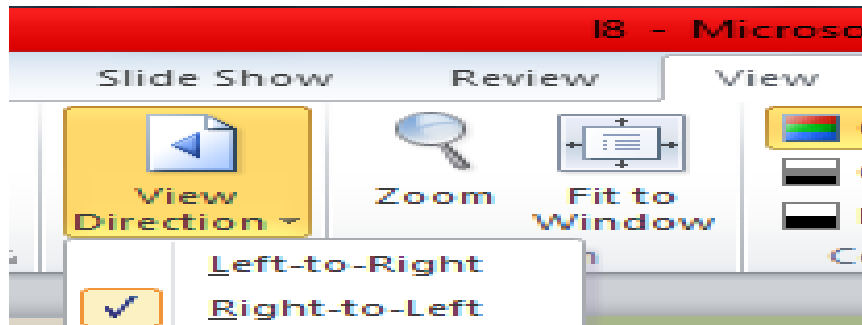
# تبويب عرض View

• مجموعة عرض الشرائح (presentation view)

1- عرض عادي Normal وهو النمط الذي يتيح لك تصميم وتعديل العرض التقديمي حيث من تبويب View نختار Normal. تحتوي واجهة العرض ثلاث جوانب للعمل:

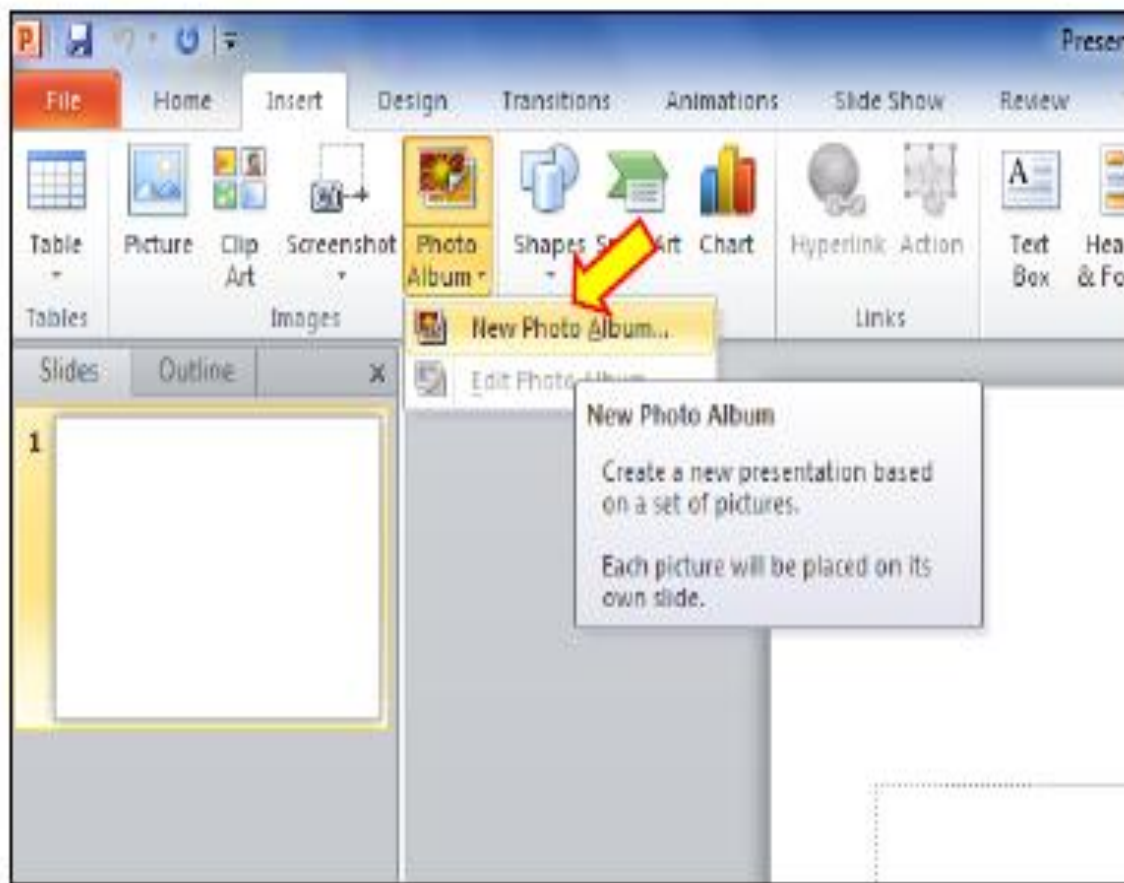


- 2- عرض فارز الشرائح Slide sorter view في هذا العرض تظهر جميع الشرائح التي تم إنشاؤها دفعة حيث نتمكن من إضافة شرائح جديدة أو إعادة ترتيب أو حذف الشرائح وملاحظة التأثيرات المطبقة عليها.
- 3- عرض الشرائح Slide Show كما سيتم عرضها أمام الجمهور حيث تظهر الشريحة لوحدها.
- 4- نمط عرض صفحة الملاحظات لأضافة أي تعليق على الشريحة.
- 5- عرض الشرائح بدءاً من الشريحة الحالية وذلك بضغط مفتاحي **Shift + F5**.
- لتغيير اتجاه العرض من اليمين الى اليسار او من اليسار الى اليمين نعمل ماييلي من تبويب view نختار مجموعة direction ثم ننقر view direction

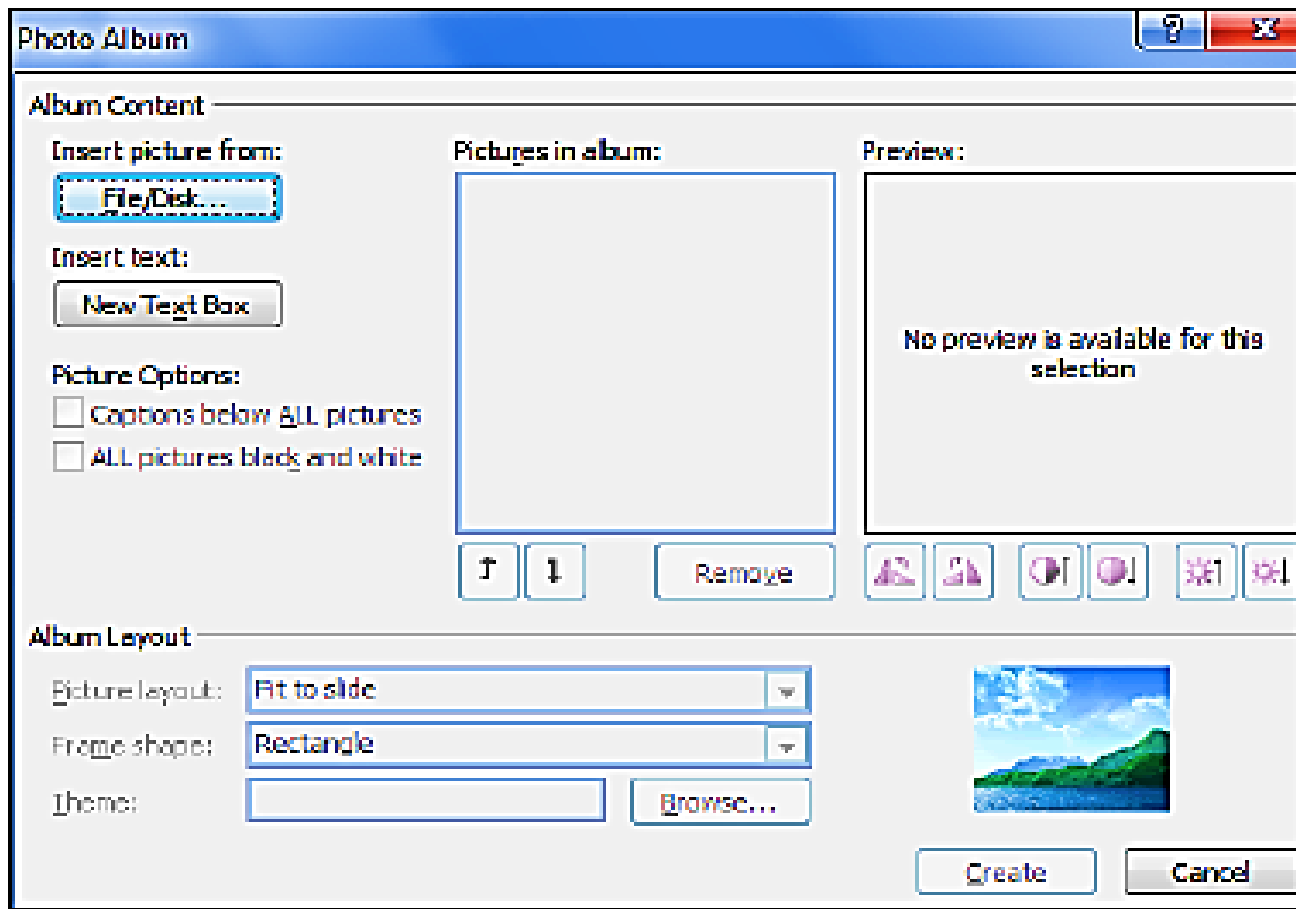


## إعداد اليوم صور

لعمل اليوم صور: انقر شريط Insert (إدخال) < Photo Album (اليوم صور) < New Photo Album (اليوم صور جديد):



## متطهر النافذة التالية:



- نقوم بأضافة الصور المطلوبة بالضغط على زر File/ Disk... (ملف أو قرص) وأختيار الصور المطلوبة.
- يمكن اضافة ترقية تحوي على نص بواسطة الضغط على زر New Text Box (صندوق نص جديد)، حيث يتم الكتابة بعد الانتهاء من اعداد الالبوم بواسطة النقر على الترقية الحاوية على النص والبدء بالكتابة عليه.
- يمكن تغيير حجم الصورة أو عدد الصور في الترقية بواسطة الضغط على زر Picture layout (تخطيط الصور).
- يمكن اضافة إطارات للصور بواسطة الضغط على زر Frame Shape (إطار الشكل).
- نقوم بتحديد شكل انتقال ترقية Transions للشرائح (كل على حدة او تطبيق Apply To All لتطبيق حركة واحدة لكل الشرائح ) مع الانتباه الى تحديد وقت عرض كل ترقية من بتحديد الزمن في حقل After في شريط Transions:



تحديد زمن حركة  
الانتقال بين الشرائح

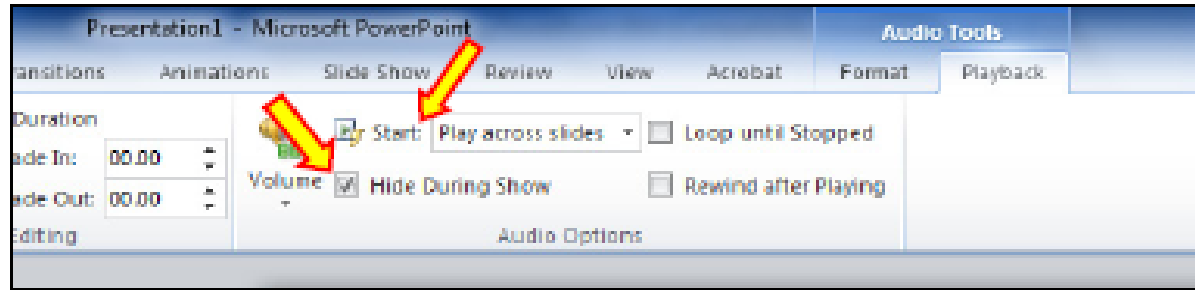
تحديد زمن بقاء  
الشريحة على الشاشة

- لأضافة اغنية او موسيقى تعمل تلقائيا خلال عرض الصور : انقر على الشريحة الاولى < انقر شريط Insert (أدخل) < انقر Audio < انقر Audio from file < إختار الملف المطلوب وانقر زر Insert.



سيتم تحميل الاغنية الى الشريحة مع ظهور علامة سماعة Playback (التشغيل). على الشريحة وظهور شريط جديد اسمه

في شريط Playback، حول قيمة حقل Start الى Play across slides (وذلك لأبقاء الموسيقى مستتخلة خلال انتقال الشرائح)، وضع علامة  أمام عبارة Hide during show (وذلك لأخفاء شكل السماعة خلال عرض الاليوم):



- بعد الانتهاء من اعداد الاليوم يمكن ضغط زر F5 من لوحة المفاتيح لأستعراض الاليوم، كما يمكن خزنة بصيغة ملف فيديو \*.wmv لتسخيله على مشغلات الوسائط الأخرى.
- يمكن استخدام خلفيات جاهزة بواسطة الضغط على زر Theme (فكرة).
- لتغيير اعدادات اليوم صور موجود مسبقا : انقر شريط Insert (إدخال) < Photo Album (اليوم صور) < Edit Photo Album (تعديل اليوم صور).