



الجامعة المستنصرية  
كلية الادارة والاقتصاد

المحاضرة الثانية

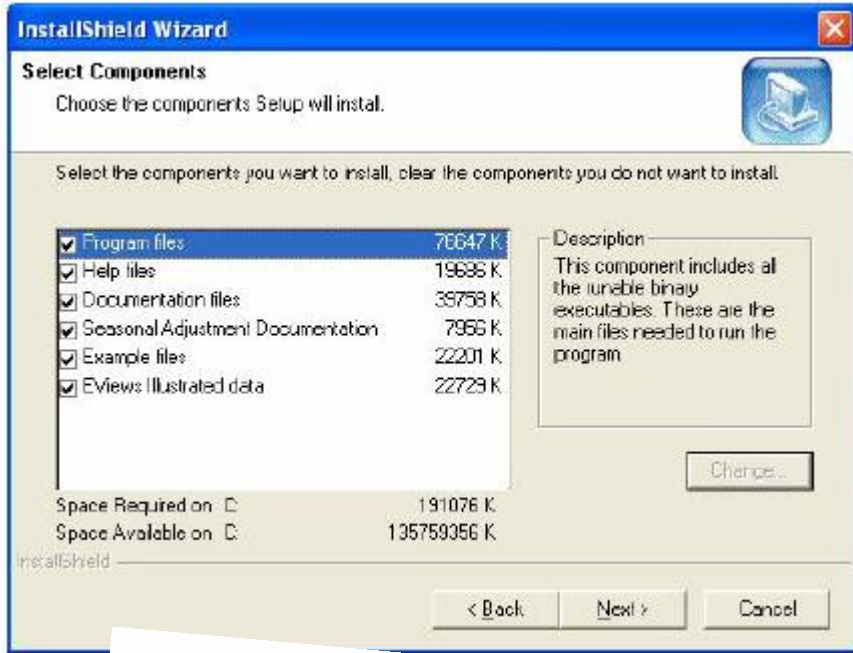


تطبيقات الحاسوب  
عنوان المحاضرة  
مقدمة الى برنامج  
**Eviews**

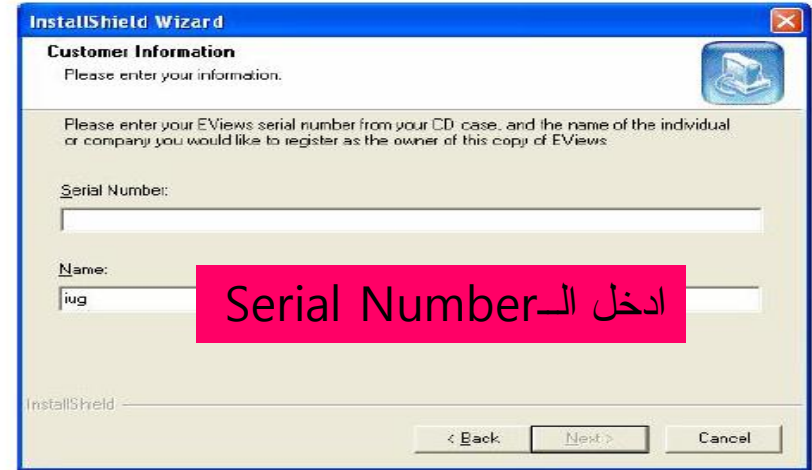
البروفائل الاكاديمي للاستاذ

<https://uomustansiriyah.edu.iq/e-learn/profile.php?id=1740>

ثم يظهر المربع الحواري (6.2):



شكل (7.2): إعداد برنامج 7 -EViews 7



شكل (6.2): إعداد برنامج 7 -EViews 6

5. في المربع الحواري السابق، أدخل الرقم المتسلسل للبرنامج أسفل Serial Number:، أو اكتب Demo بدلاً من ذلك للحصول على نسخة تجريبية. اضغط Next فيظهر المربع الحواري (7.2):

# تنصيب البرنامج

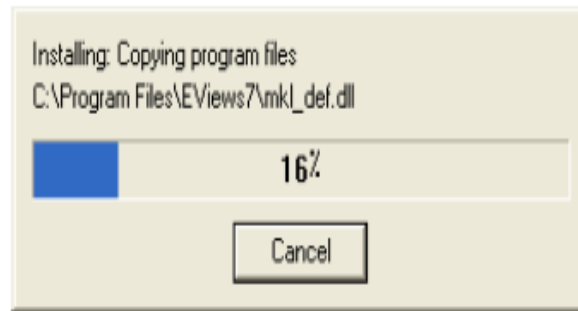
6. في المربع الحواري السابق: تظهر الخيارات التي تمكن تنزيلها والمساحة المطلوبة لكل من تلك الاختيارات. اختر Next فيظهر المربع الحواري (8.2):



شكل (8.2): إعداد برنامج EViews 7 - 8

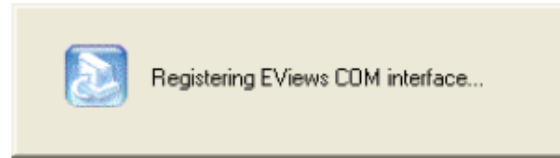
7. في المربع الحواري السابق: تحديد اسم لمجلد البرنامج، الاسم المقترح EViews 7.0، للتغيير اكتب اسم آخر أو اضغط Next للموافقة على الاسم الحالي، فنظهر

الشاشة التالية:



شكل (9.2): إعداد برنامج EViews 7 - 9

- بعد الانتهاء من عملية نسخ الملفات، تظهر الشاشة التالية:



شكل (10.2): إعداد برنامج 7 -EViews 10

- يظهر المربع الحواري (11.2):



شكل (11.2): إعداد برنامج 7 -EViews 11

8. في المربع الحواري السابق: تحديد اختصار للأمتثلة، اضغط Yes لإضافة اختصار للملفات وذلك في المسار المحدد:



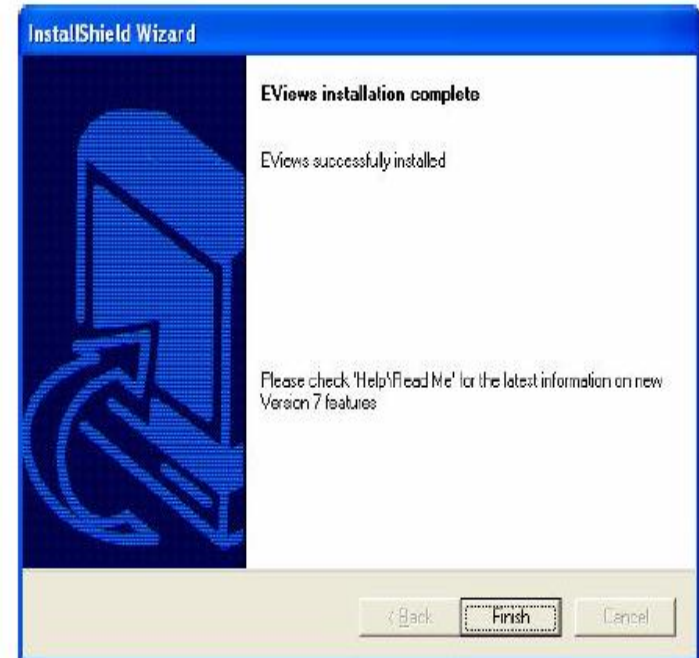
# وبذلك يكون قد تم إعداد البرنامج بنجاح

9. في المربع الحواري السابق: تحديد اختصار للبرنامج، اضغط Yes لإضافة اختصار.  
10. اختر Finish لالنتهاء من إعداد البرنامج، فتظهر النافذة التالية:



شكل (14.2): إعداد برنامج EViews 7 - 14

للبرنامج على سطح المكتب Desktop، فيظهر المربع الحواري (13.2):



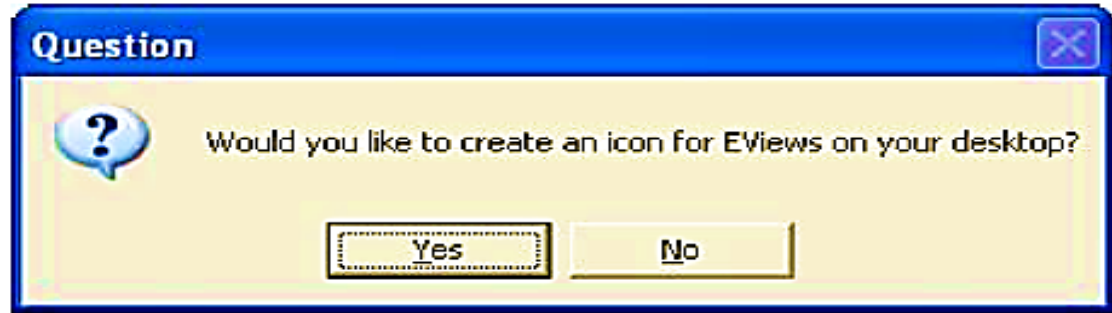
شكل (13.2): إعداد برنامج EViews 7 - 13

## 3.2 التعامل مع برنامج EViews 7

سنعرض في هذا الفصل خطوات مبسطة توضح كيفية التعامل مع برنامج EViews. بعد تشغيل جهاز الحاسوب وظهور النافذة الافتتاحية لبرنامج النوافذ اضغط ابدأ (Start) واختر البرامج (Programs)، فتظهر قائمة بأسماء البرامج المتوفرة لديك اختر "

C:\Program Files\EViews7\Example Files

فيظهر المربع الحواري (12.2):

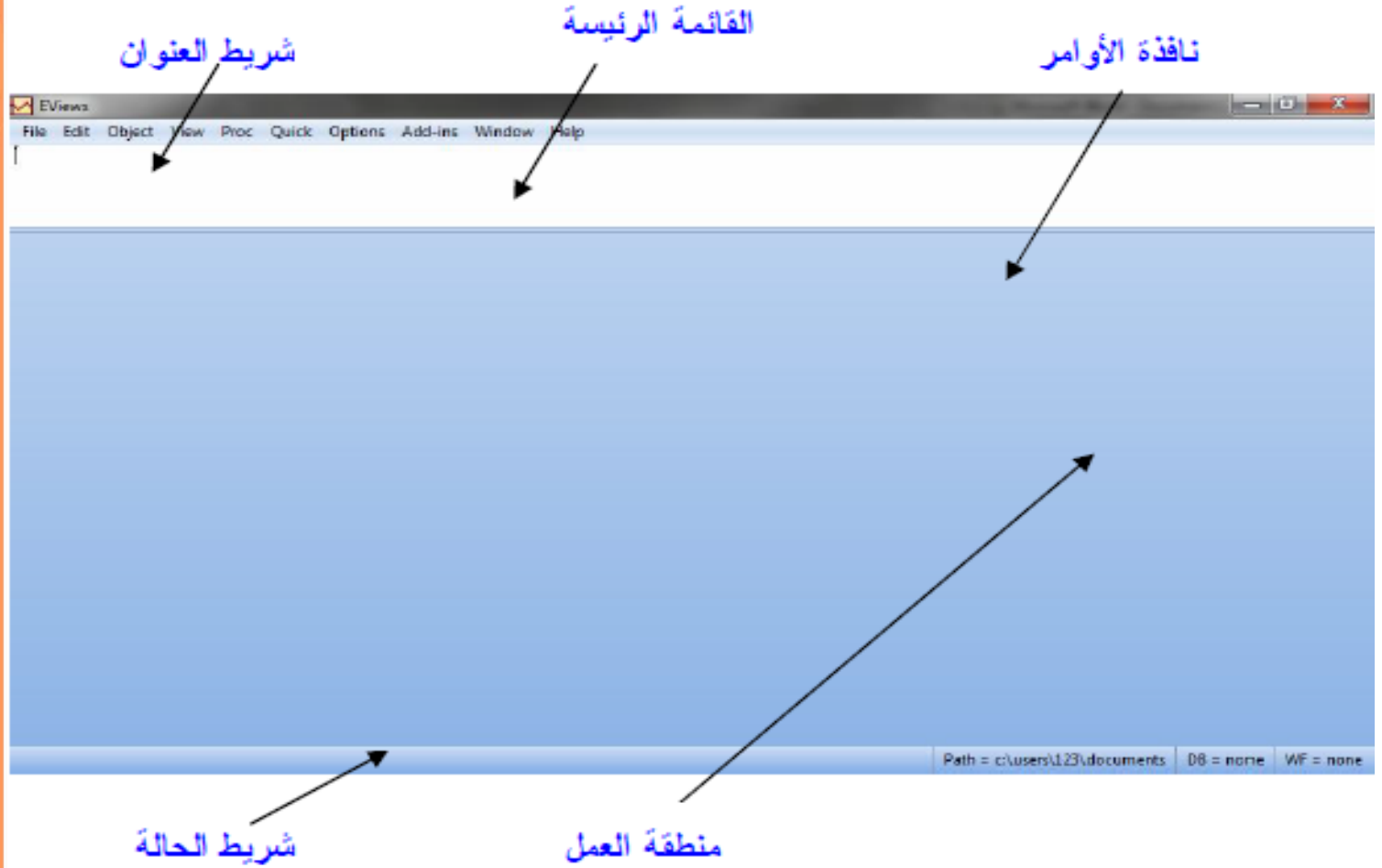


شكل (12.2): إعداد برنامج EViews 7 - 12

"EViews7" الذي سبق وتم إعداده وبذلك يتم فتح البرنامج وتظهر النافذة الرئيسية

للبرنامج كما في شكل (15.2):





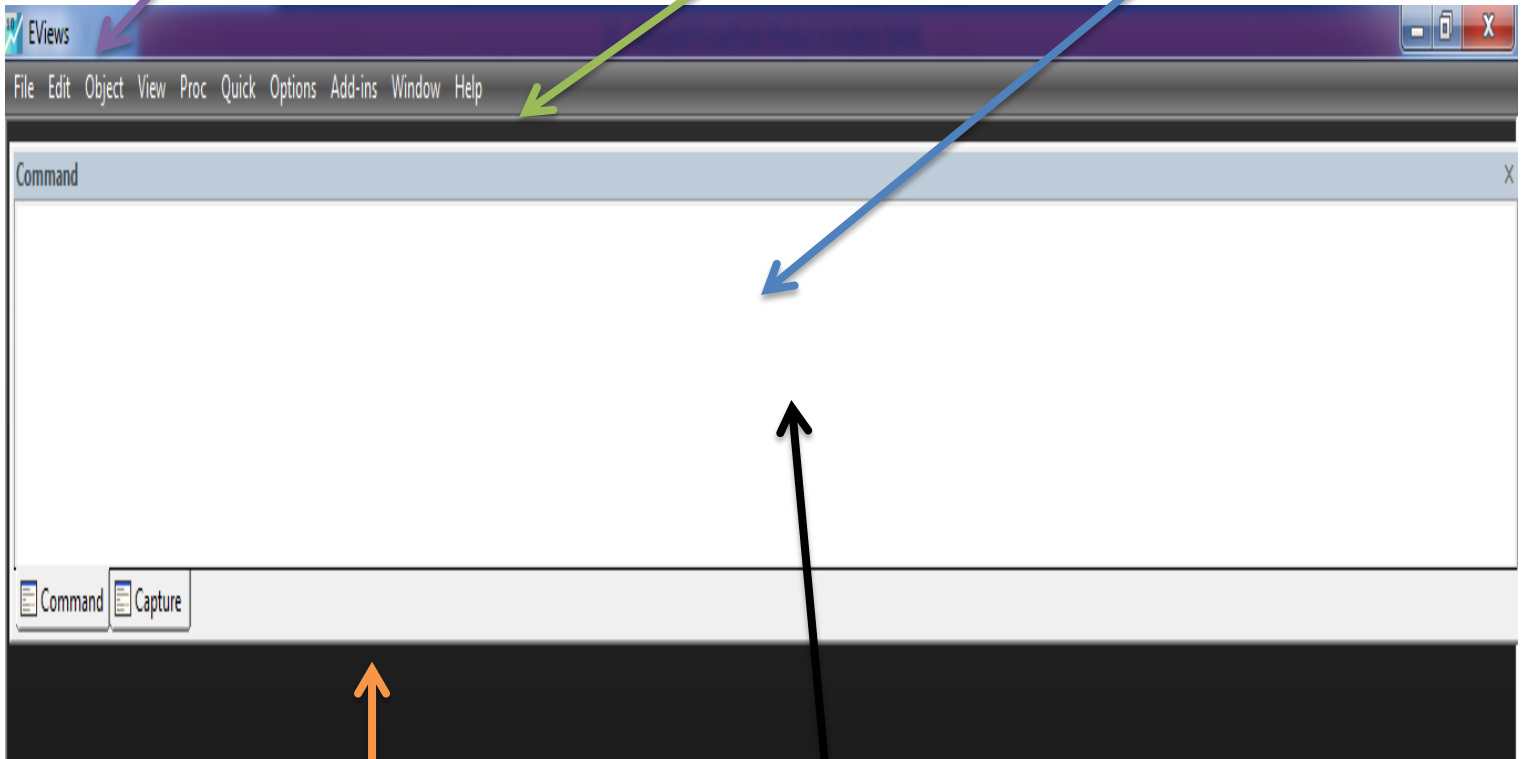
شكل (15.2): النافذة الرئيسية لبرنامج EViews 7



شريط العنوان

القائمة الرئيسية

نافذة الاوامر



شريط الحالة

منطقة العمل

منطقة العمل  
النافذة الرئيسية للبرنامج



النافذة الرئيسية في شكل (15.2) تنقسم إلى خمسة أجزاء رئيسية هي:

### 1.3.2 الجزء الأول: شريط العنوان The Title Bar

شريط العنوان يقع في أعلى النافذة الرئيسية للبرنامج، اسم شريط العنوان في البداية يكون EViews. هذا الشريط يتغير طبقاً للحالة، فمثلاً يظهر اسم الملف بجوار كلمة EViews

### 2.3.2 الجزء الثاني: القائمة الرئيسية The Main Menu

تقع القائمة الرئيسية أسفل عنوان الشريط مباشرة، وتحتوي هذه القائمة على مجموعة من الاختيارات وهي:

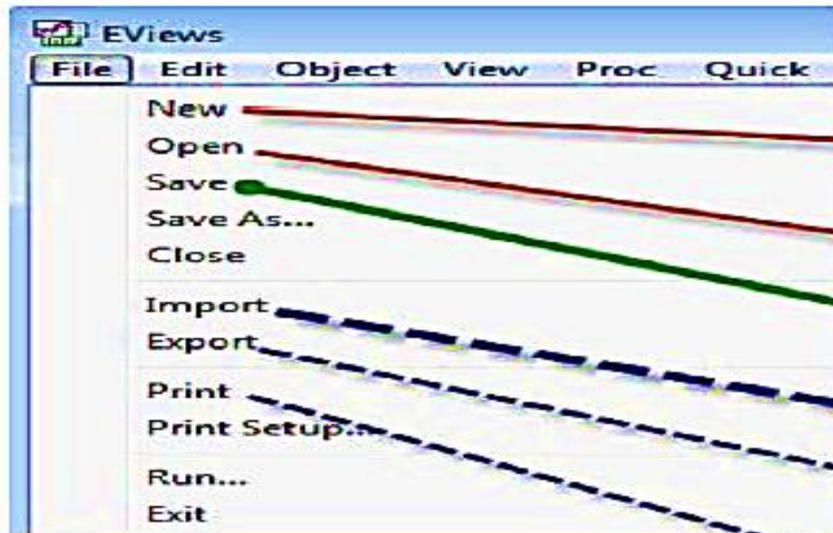
File, Edit, Object, View, Proc, Quick, Options, Add-ins, Window, Help

كل واحد من الاختيارات السابقة يحتوي على قوائم منسدلة فمثلاً إذا ضغطنا File من خلال القائمة الرئيسية، فنظهر القائمة المنسدلة التالية:





# Eviews File



- انشاء ملف عمل افيوز
- تفتح ملف عمل افيوز
- تحفظ ملف افيوز
- استيراد بيانات الى افيوز
- تصدير بيانات من افيوز
- طباعة



وتحتوي قائمة File على العديد من الأوامر الخاصة بالتعامل مع ملف البيانات،  
المخرجات (النتائج)، الطباعة أو الخروج من البرنامج ومن أهمها الأوامر التالية:

New, Open, Save, Save As, Close, Import, Export, Print, Print Setup,  
Run, Exit

# نافذة الأوامر

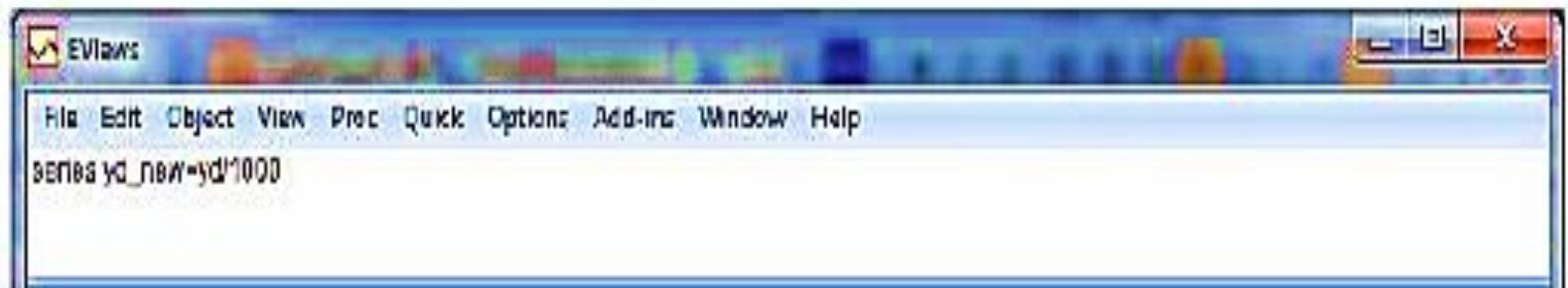
## 3.3.2 الجزء الثالث: نافذة الأوامر The Command Window

تقع نافذة الأوامر أسفل القائمة الرئيسية مباشرة، هذا الجزء يختص بكتابة أوامر EViews المتعلقة بالبرنامج. فمثلاً الأمر:

```
series yd_new=yd/1000
```

يعني إنشاء متغير باسم `yd_new` وهو عبارة عن قسمة المتغير الحالي `yd` على 1000، ويتم تنفيذ الأمر بمجرد الضغط على مفتاح الإدخال "Enter"، كما موضح في شكل (17.2).

```
series yd_new=yd/1000
```



شكل (17.2): نافذة الأوامر