

وزارة التعليم العالي والبحث العلمي  
الجامعة المستنصرية  
كلية الادارة والاقتصاد  
قسم الاحصاء

# المحاضرة الثالثة

اعداد مشروع متعدد الشرائح

الكورس الثاني/ المرحلة الاولى/ صباحي مسائي

البروفائل الاكاديمي للاستاذ

<https://uomustansiriyah.edu.iq/e-learn/profile.php?id=1740>

اسم التدريسي

أ.م. علياء هاشم محمد

3



# المحاضرة الثالثة

اعداد مشروع متعدد الشرائح

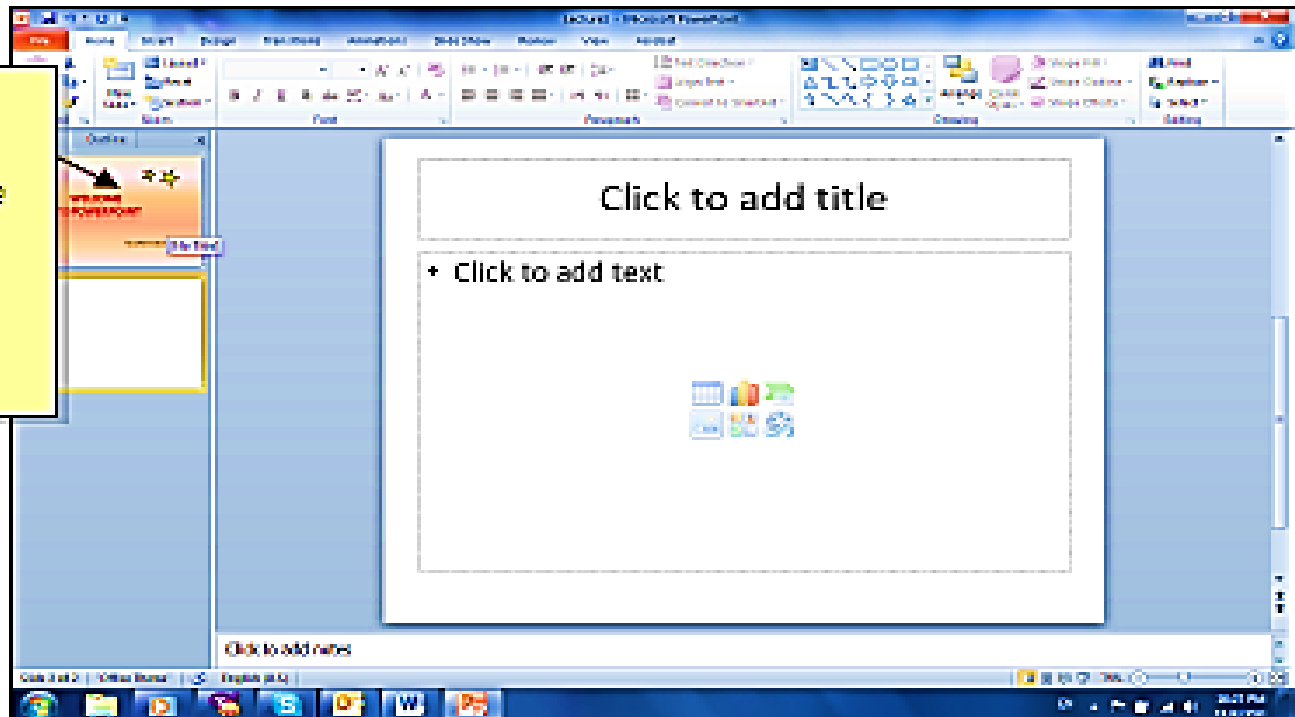
## اعداد مشروع متعدد الشرائح

- لإضافة شريحة جديدة، انقر على الشريحة في يسار الشاشة واضغط زر Enter من لوحة المفاتيح:

انقر على الشريحة في  
يسار الشاشة واضغط زر

Enter

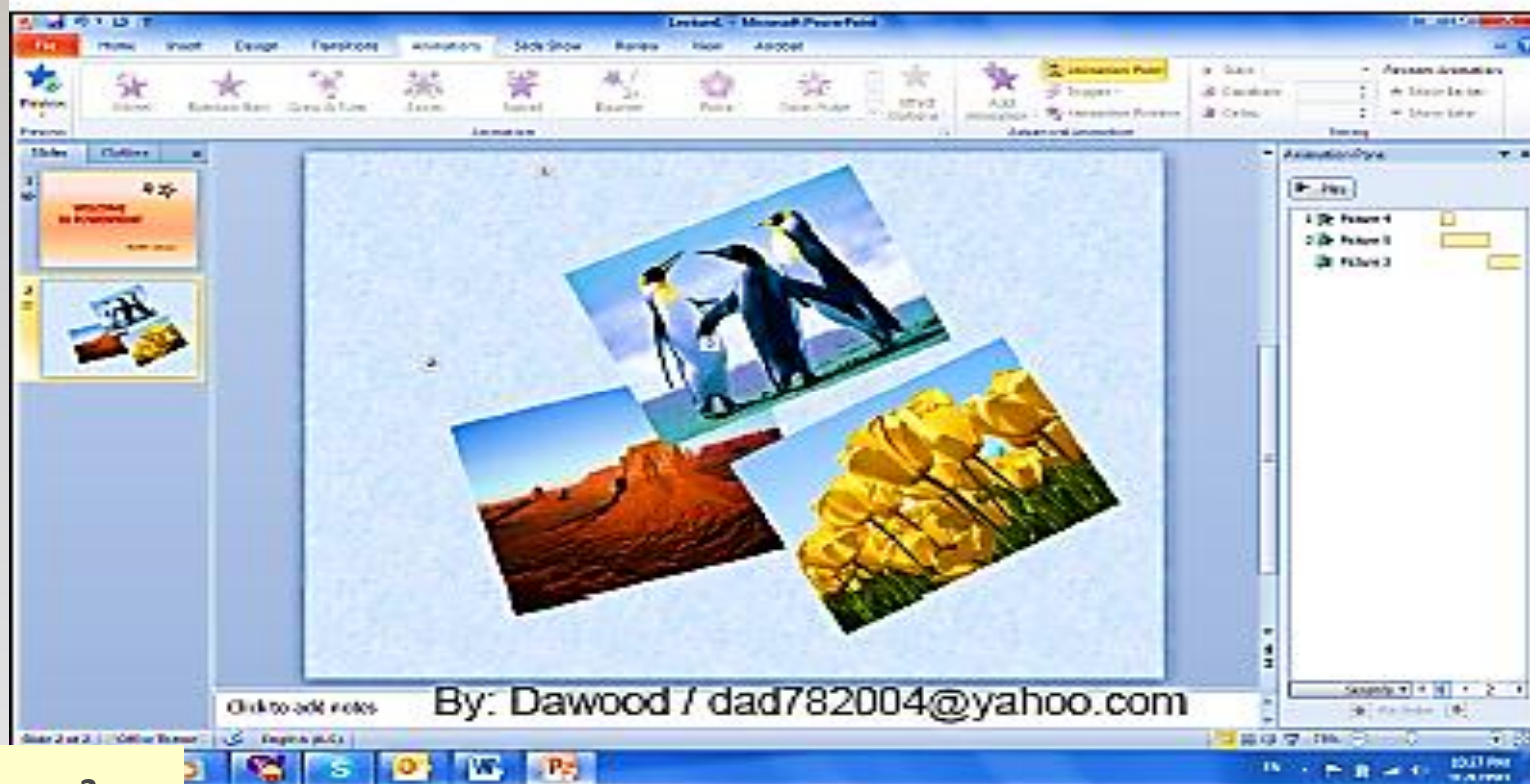
من لوحة المفاتيح




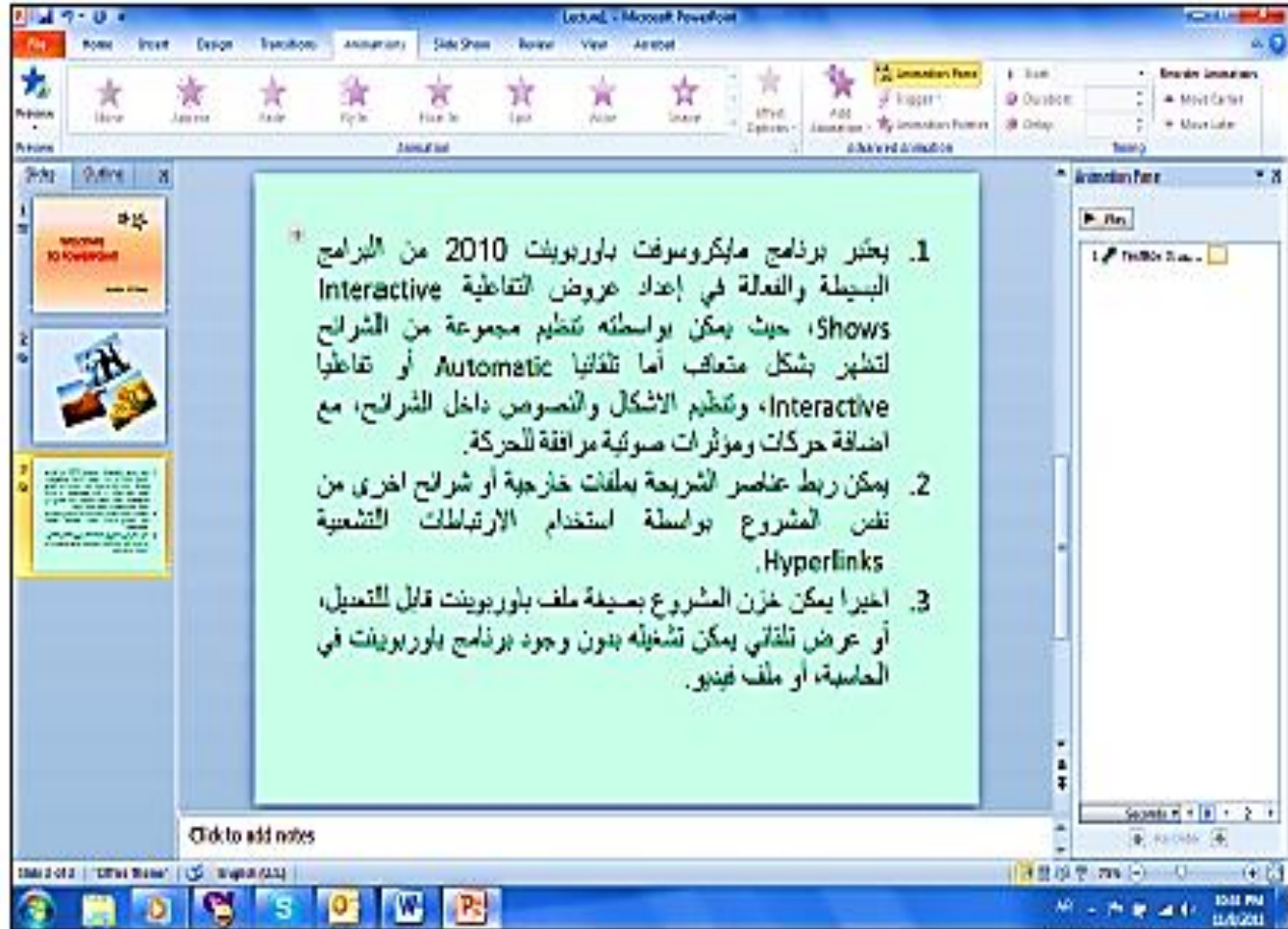
يمكن الآن التعامل مع الشريحة الجديدة بمسح التفاصيل الجاهزة الغير مرغوب فيها ثم اضافة اشكال، إضافة حركات، إضافة اصوات.

كما يمكن إضافة اي عدد من الشرائح بنفس الطريقة.

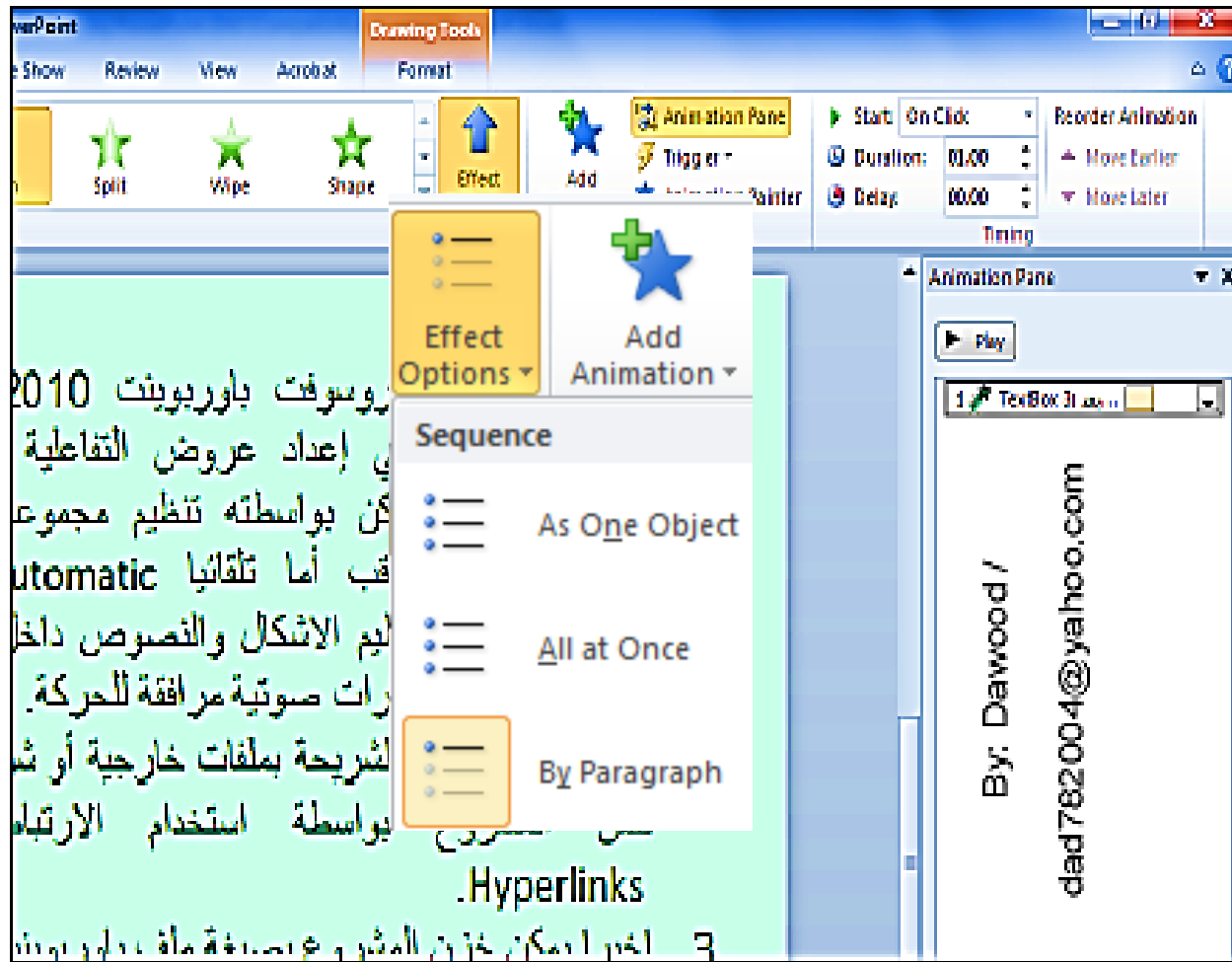
● مثال: سنضع ثلاث صور في الشريحة الثانية مع إضافة الحركات والاصوات حسب الرغبة:



مع  Text Box تم تقوم بإضافة مريحة ثلاثة تحوي فقرة معلومات (مكتوبة داخل صندوق نص إضافة الحركات والاصوات حسب الرغبة:



لاحظ انه في حالة استخدام فقرات فإنه يمكن إظهار فقرة بعد فقرة بواسطة إختيار صندوق النص Text Box < النقر على شريط الحركة Animation < Effect Options (خيارات الحركة) < By Paragraph (فقرة بعد فقرة):





- لإضافة حركة بينية بين الشرائح: انقر القريحة المطلوبة < تخطيط Transoins (انتقال) > من نطاق Transions to the Slide يمكن اختيار الحركة المطلوبة:

تحدد زمن بقاء القريحة

يمكن مشاهدة المزيد من انتقالات الشرائح بضغط هذا السهم

يمكن تغيير اعدادات وقت انتقال القريحة ويمكن اضافة صوت لها

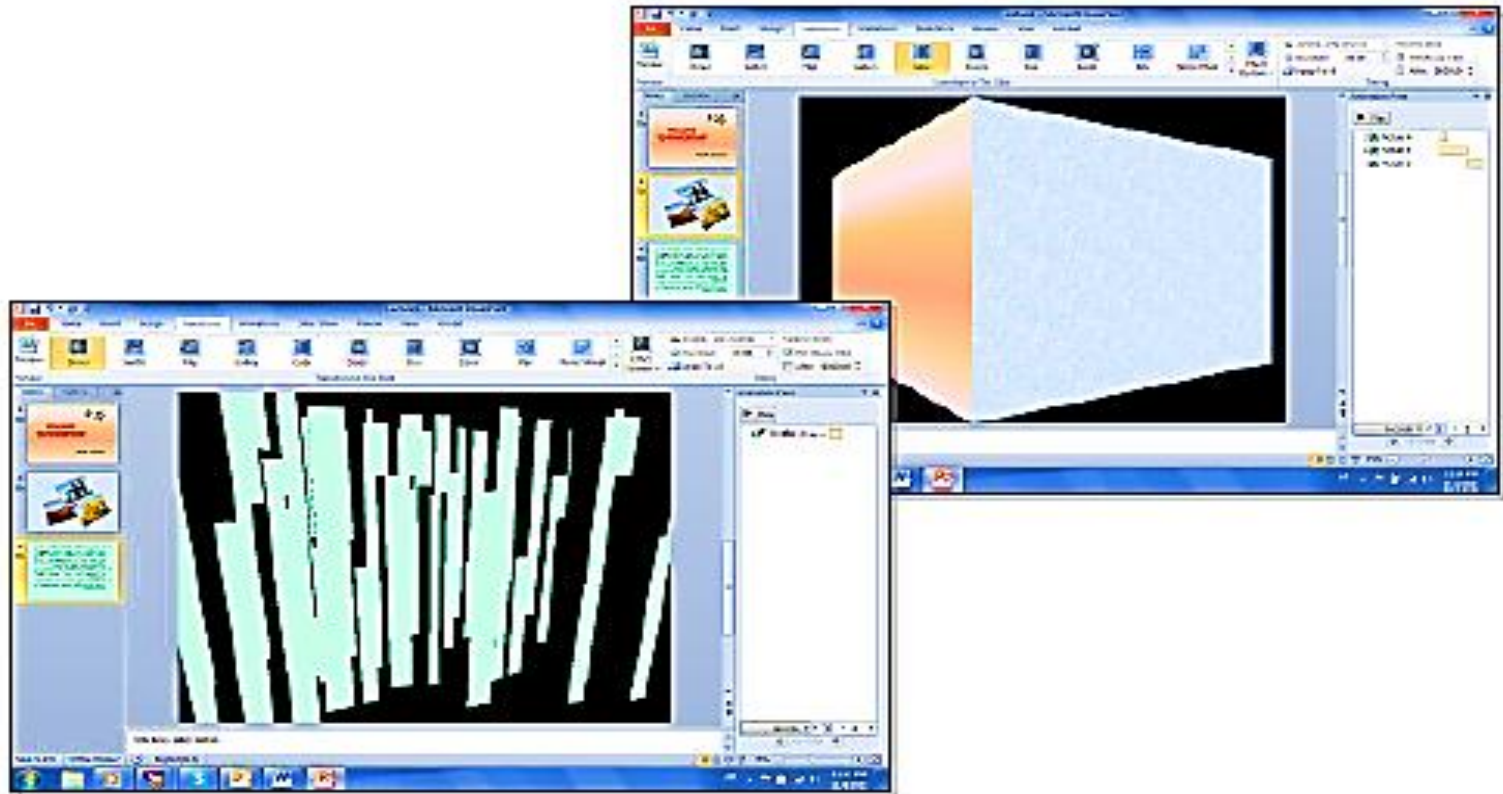
Click to add notes

Slides of 2 "Office PowerPoint" English (U.S.) 1:23 PM 11/6/2003

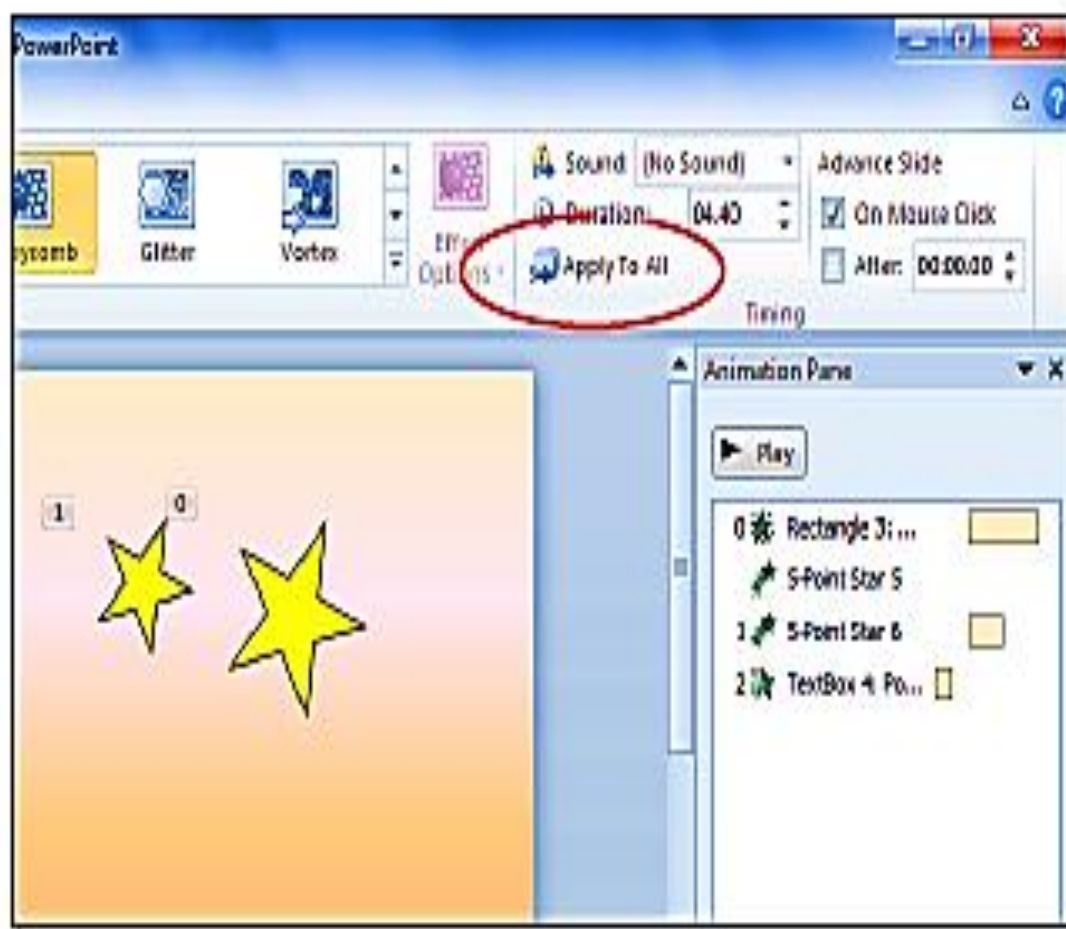
الرجاء الانتباه الى انه حقل Duration (الفترة) تعري زمن حركة الانتقال بين الشرائح، أما After (بعد) فتحدد زمن بقاء الشريحة على الشاشة.

ننقر على الشريحة الثانية ونقوم باضافة حركة بينية، وكذلك بالنسبة للشريحة الثالثة :

ننقر على الشريحة الثانية ونقوم باضافة حركة بينية، وكذلك بالنسبة للشريحة الثالثة :



- في المشاريع الضخمة يمكن تطبيق نفس تأثير الانتقال بين القرائح بواسطة نقر تخطيط Transoins (انتقال) < Apply to All (تطبيق على الكل):

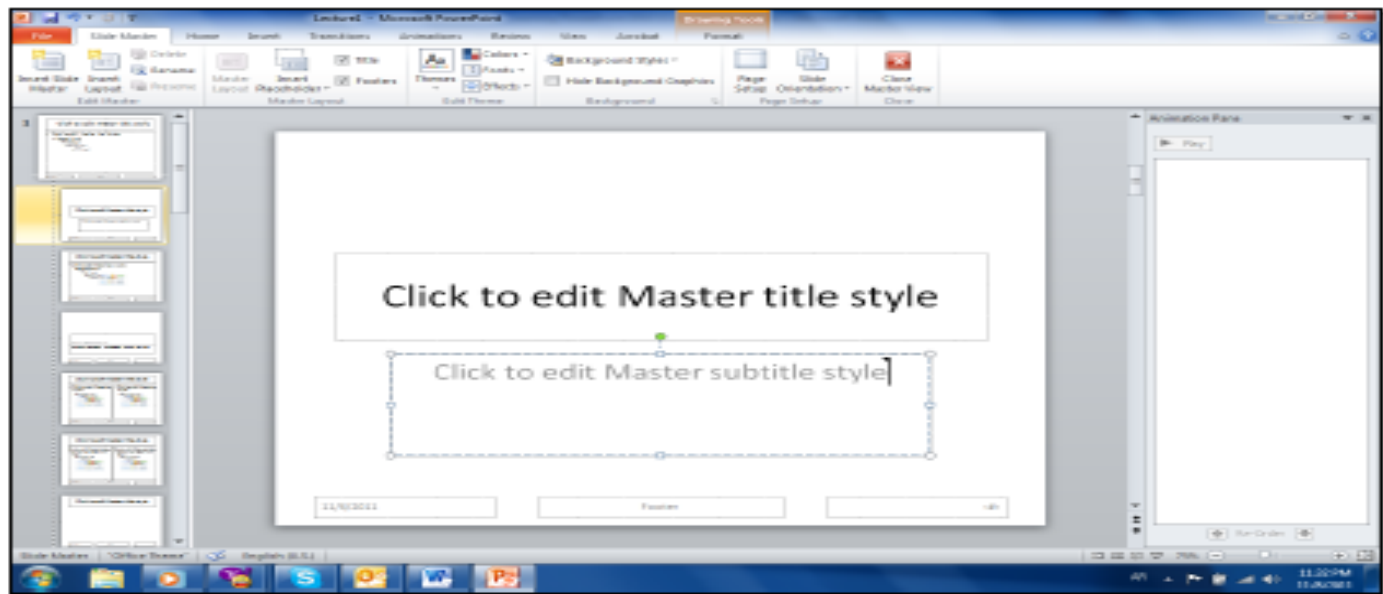




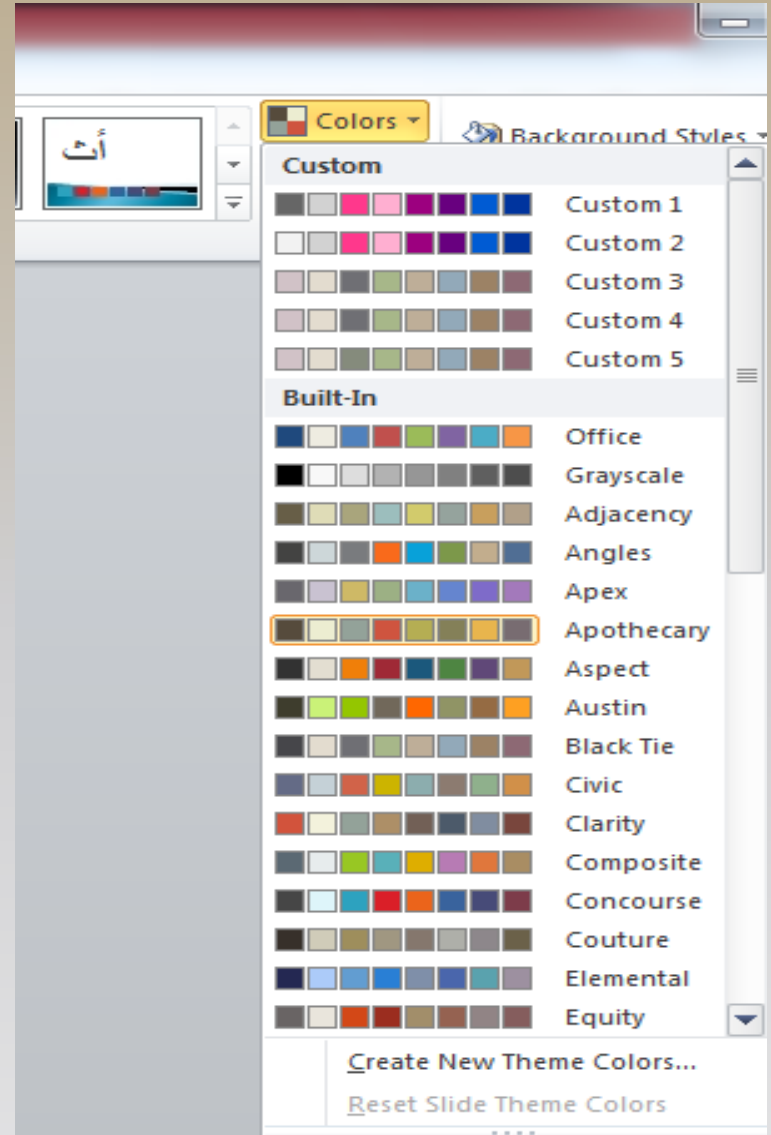
- يمكن استخدام تصاميم خلفيات جاهزة بالنقر على شريط Design (تصميم) < انقر على التصميم المرغوب:



- لإضافة فقرة ثابتة في كل الشرائح نقوم باستخدام "الشريحة الرئيسية" Slide Master كما يلي: انقر شريط View (عرض) < أيقونة Slide Master ستظهر النافذة التالية:



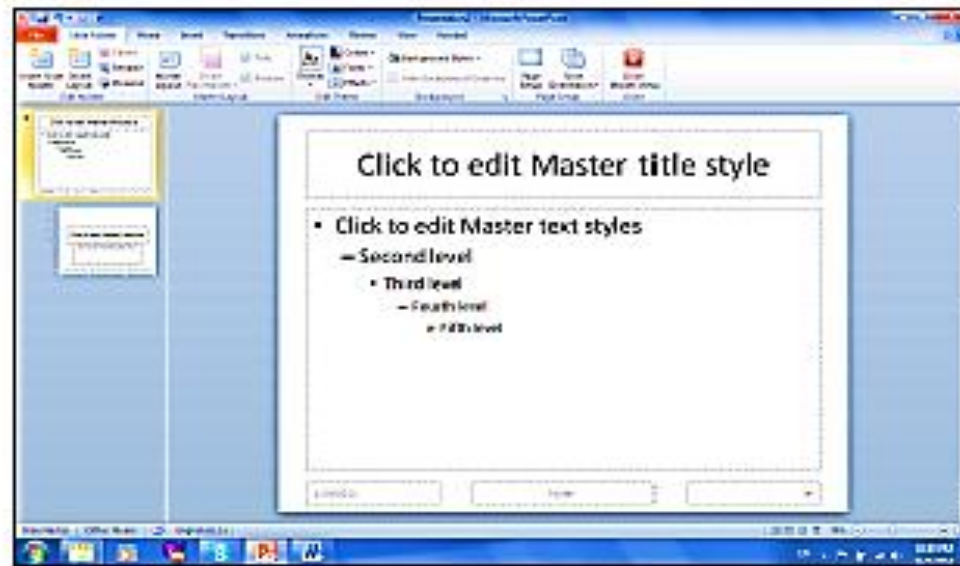
Design — Themes — Colors



فلاحظ في يسار الشرائح وجود صفحات كبيرة (تمثل الشرائح الرئيسية) متنوعة بسرائح اصغر حجما (تمثل التخطيطات). أي يمكن استخدام أكثر من نموذج للشرائح الرئيسية في المشاريع الضخمة .

أي تغيير على الشريحة الرئيسية سيظهر على جميع التخطيطات التابعة لها . أي تغيير على صفحة تخطيط محددة سوف لن يؤثر على بقية التخطيطات .

يمكن حذف نماذج الشرائح الرئيسية المتوفرة وتصميم شريحة رئيسية بسيطة لتوضح الفكرة . اضغط على التخطيط الثالث واضغط زر Delete (مسح) من لوحة المفاتيح بشكل متواصل . سيبقى شريحة رئيسية واحدة فقط مع صفحة تخطيط تابعة لها:



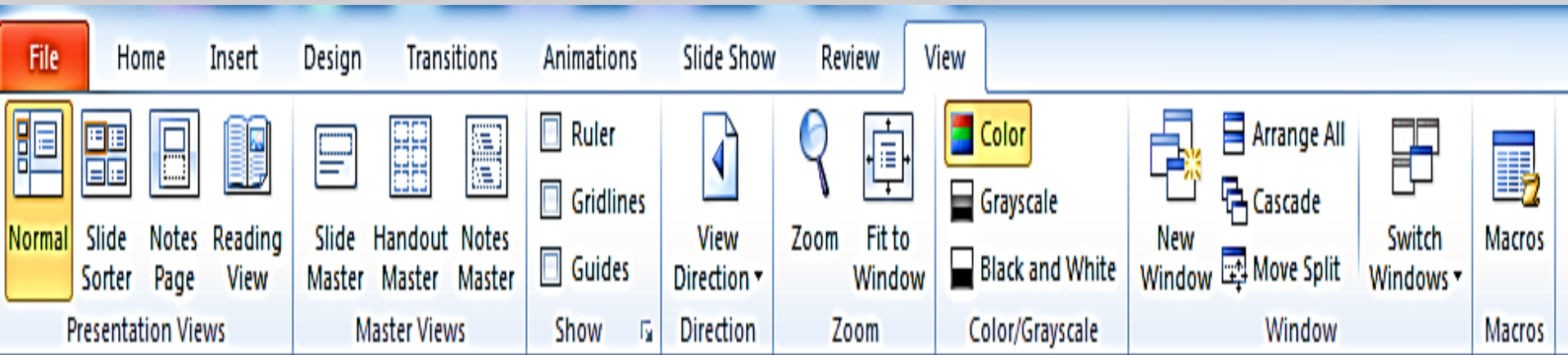
# المحاضرة الرابعة

## اعداد عرض تفاعلي

4

### View تبويب عرض

1- عرض عادي Normal وهو النمط الذي يتيح لك تصميم وتعديل العرض التقديمي حيث من تبويب View نختار Normal. تحتوي واجهة العرض ثلاث جوانب للعمل:



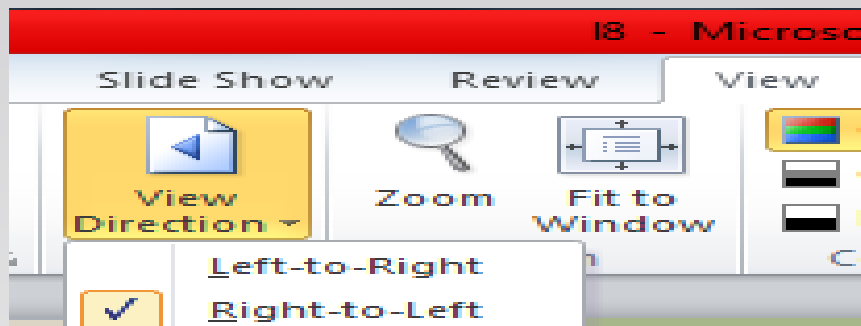
2- عرض فارز الشرائح Slide sorter view في هذا العرض تظهر جميع الشرائح التي تم إنشاؤها دفعة حيث نتمكن من إضافة شرائح جديدة أو إعادة ترتيب أو حذف الشرائح وملاحظة التأثيرات المطبقة عليها.

3- عرض الشرائح Slide Show كما سيتم عرضها أمام الجمهور حيث تظهر الشريحة لوحدها.

4- نمط عرض صفحة الملاحظات لأضافة أي تعليق على الشريحة.

5- عرض الشرائح بدءاً من الشريحة الحالية وذلك بضغط مفاتيح Shift + F5 .

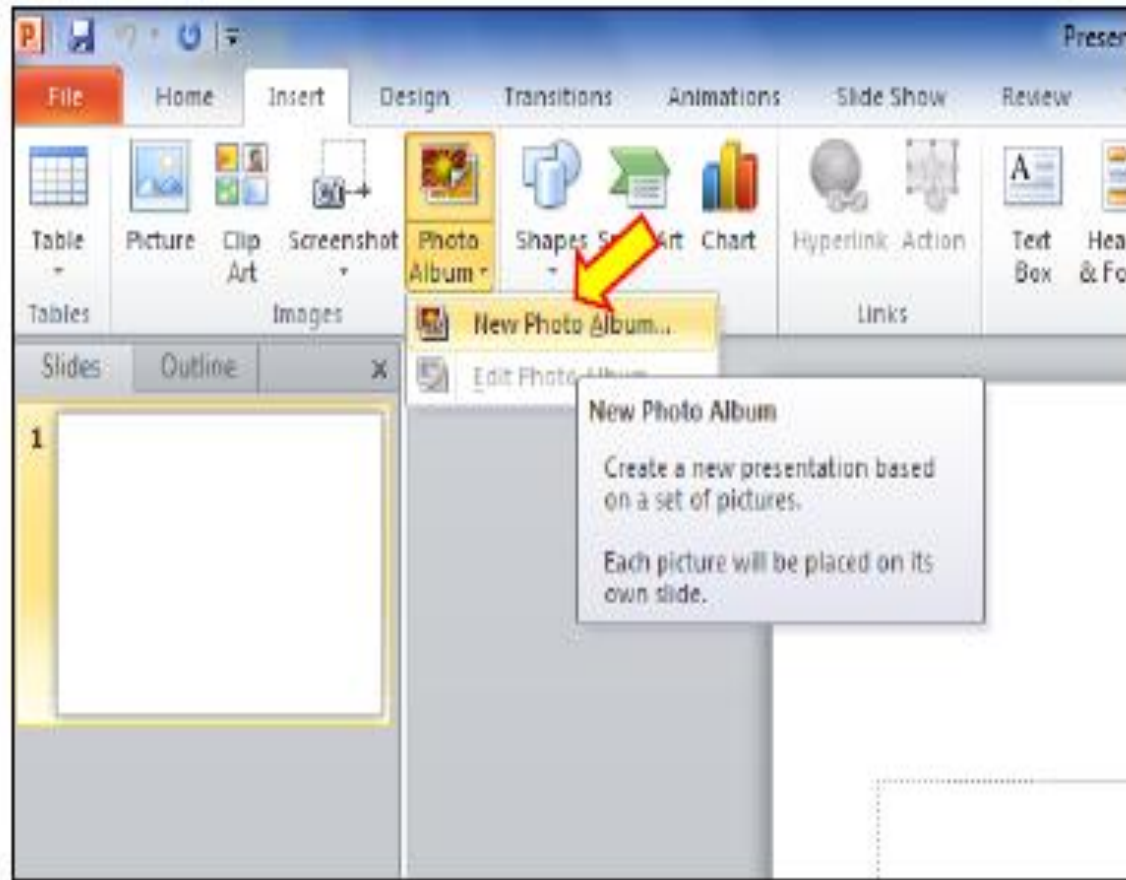
- لتغيير اتجاه العرض من اليمين الى اليسار او من اليسار الى اليمين نعمل مايلي من تبويب view نختار مجموعة direction ثم ننقر view direction

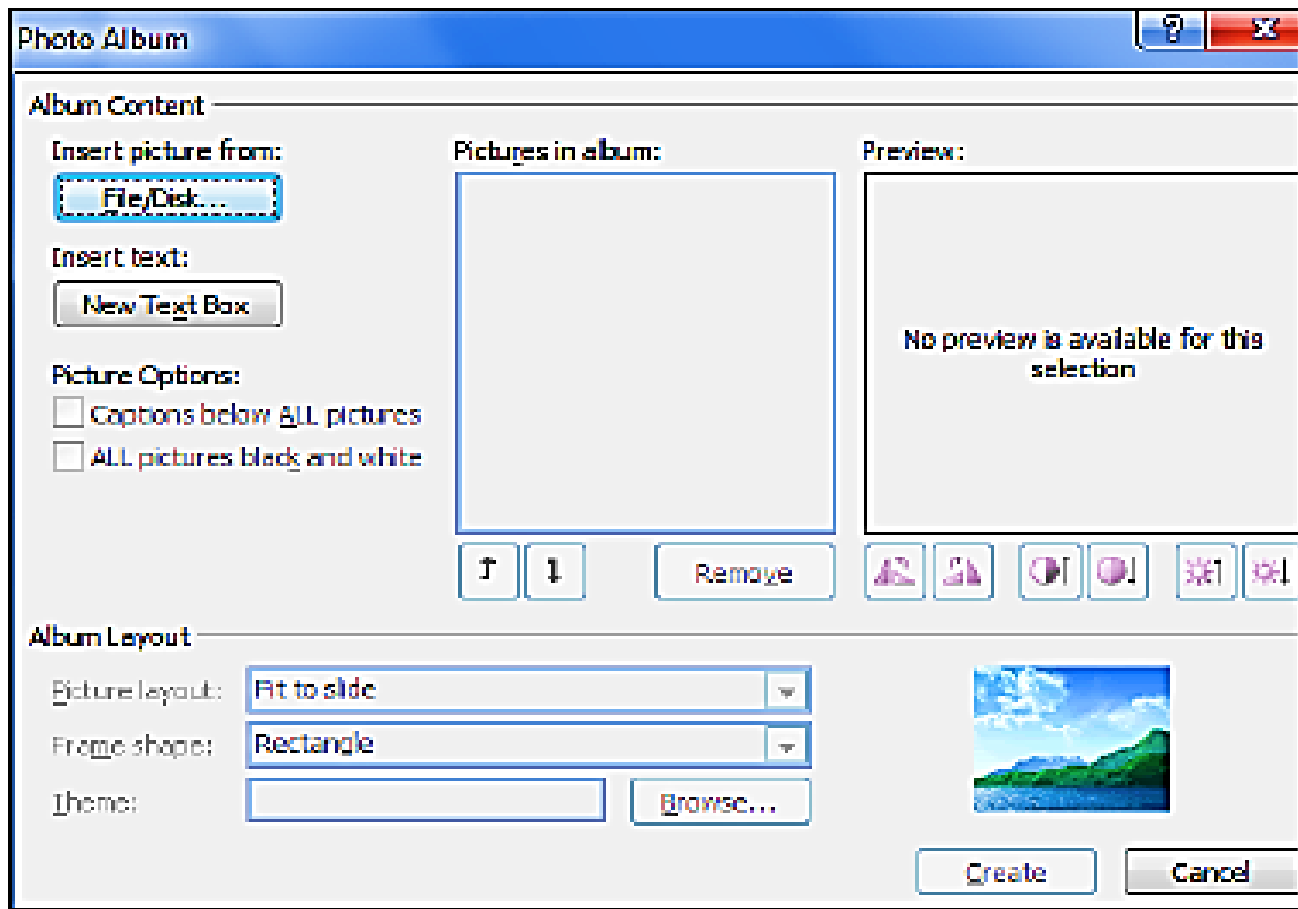




## إعداد اليوم صور

لعمل اليوم صور: انقر شريط Insert (إدخال) < Photo Album (اليوم صور) < New Photo Album (اليوم صور جديد):





- نقوم بأضافة الصور المطلوبة بالضغط على زر File/ Disk... (ملف أو قرص) وأختيار الصور المطلوبة.
- يمكن اضافة ترقية تحوي على نص بواسطة الضغط على زر New Text Box (صندوق نص جديد)، حيث يتم الكتابة بعد الانتهاء من اعداد الالبوم بواسطة النقر على الترقية الحاوية على النص والبدء بالكتابة عليه.
- يمكن تغيير حجم الصورة أو عدد الصور في الترقية بواسطة الضغط على زر Picture layout (تخطيط الصور).
- يمكن اضافة إطارات للصور بواسطة الضغط على زر Frame Shape (إطار الشكل).
- نقوم بتحديد شكل انتقال ترقية Transions للتراث (كل على حدة او تطبيق Apply To All لتطبيق حركة واحدة لكل التراث ) مع الانتباه الى تحديد وقت عرض كل ترقية من بتحديد الزمن في حقل After في شريط Transions:

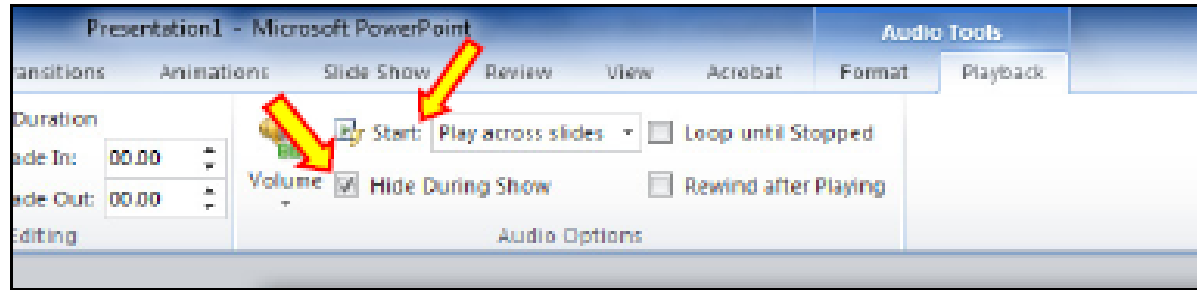


- لأضافة اغنية او موسيقى تعمل تلقائيا خلال عرض الصور : انقر على الشريحة الاولى < انقر شريط Insert (أدخل) < انقر Audio < انقر Audio from file < إختار الملف المطلوب وانقر زر Insert.



- سيتم تحميل الاغنية الى الشريحة مع ظهور علامة سماعة على الشريحة وظهور شريط جديد اسمه Playback (التشغيل).

في شريط Playback، حول قيمة حقل Start الى Play across slides (وذلك لأبقاء الموسيقى مستتخلة خلال انتقال الشرائح)، وضع علامة  أمام عبارة Hide during show (وذلك لأخفاء شكل السماعة خلال عرض الاليوم):



- بعد الانتهاء من اعداد الاليوم يمكن ضغط زر F5 من لوحة المفاتيح لأستعراض الاليوم، كما يمكن خزنة بصيغة ملف فيديو \*.wmv لتسخيله على مشغلات الوسائط الأخرى.
- يمكن استخدام خلفيات جاهزة بواسطة الضغط على زر Theme (فكرة).
- لتغيير اعدادات اليوم صور موجود مسبقا : انقر شريط Insert (إدخال) < Photo Album (اليوم صور) < Edit Photo Album (تعديل اليوم صور).