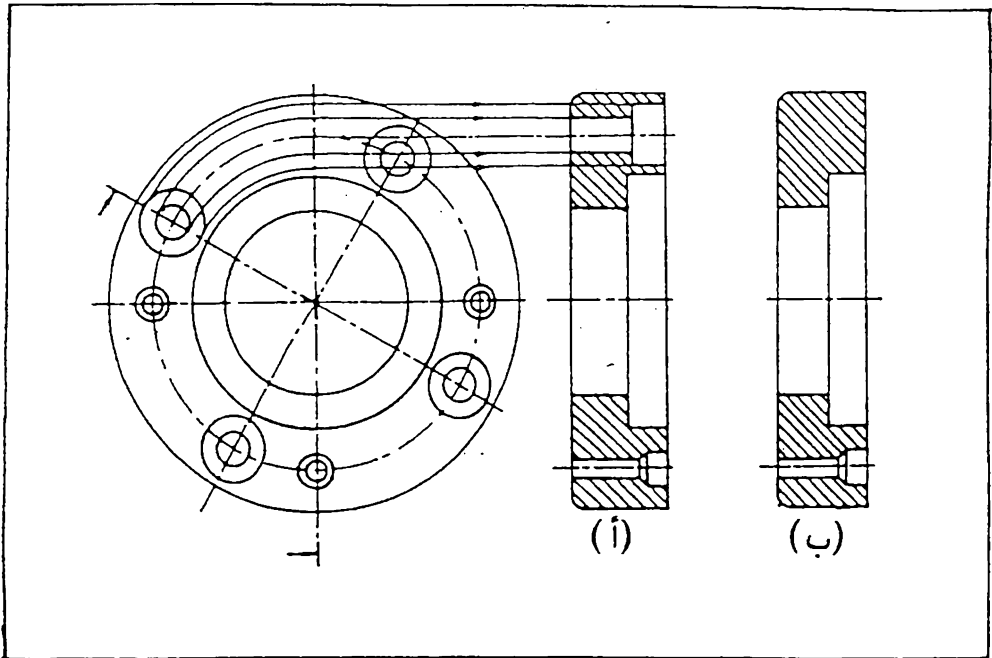
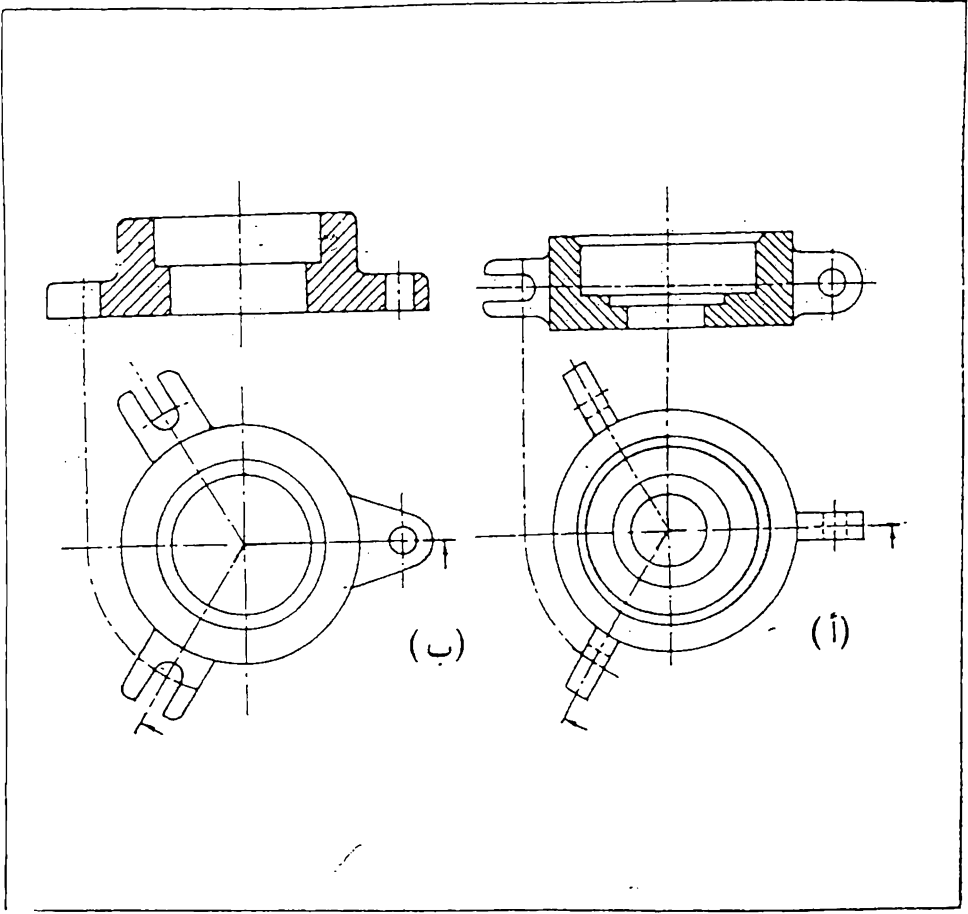


شكل 8.17 المقطع الاسطواني.



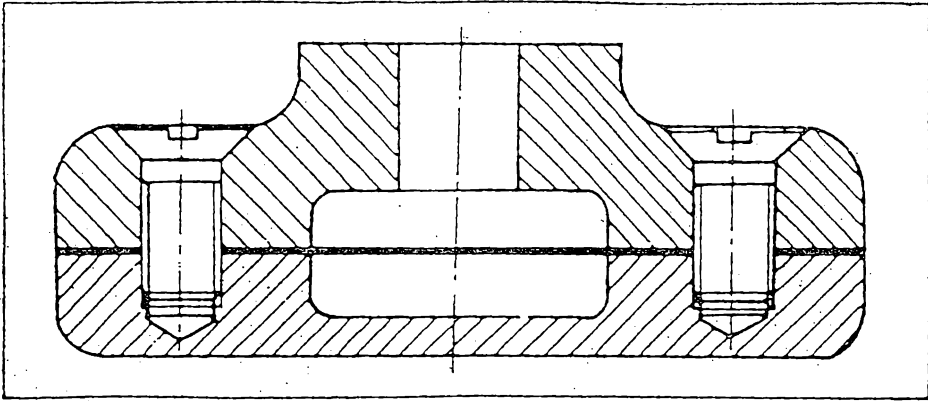
شكل 8.18 مقطع اسطواني.



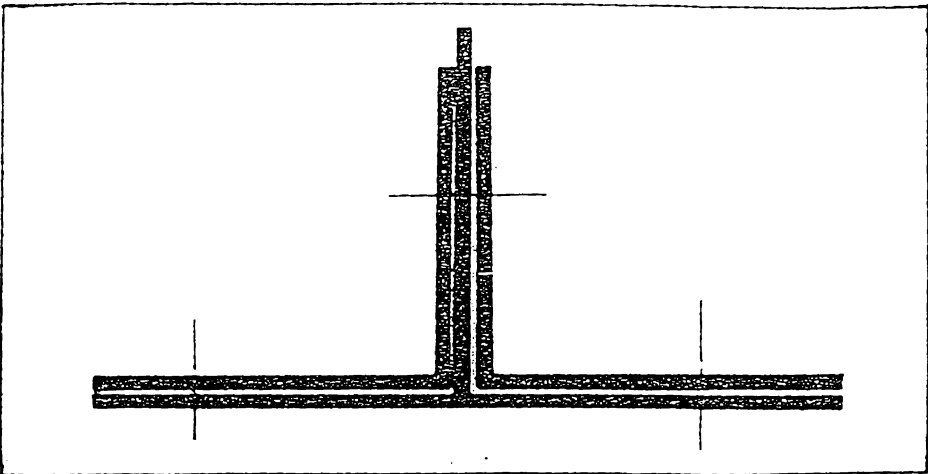
شكل 8.19 مقاطع اصفافية .

8.10 مقاطع الاجسام قليلة السمك . ترسم مقاطع الاجزاء التي سماها قليل نسبيا ، مثل الصفائح أو مقاطع القضبان اذا كانت مصفرة وغيرها بشكل خطوط مفردة سميكة ، وذلك لعدم وجود الحيز الكافي لرسم خطوط القطع عليها . شكل 8.20 .

يمكن رسم مقاطع الاجزاء قليلة السمك دون التقيد بمقياس الرسم بالسمك . وعند وجود اجزاء متجاورة منها يترك فراغ بينها لزيادة التوضيح . شكل 8.21 .



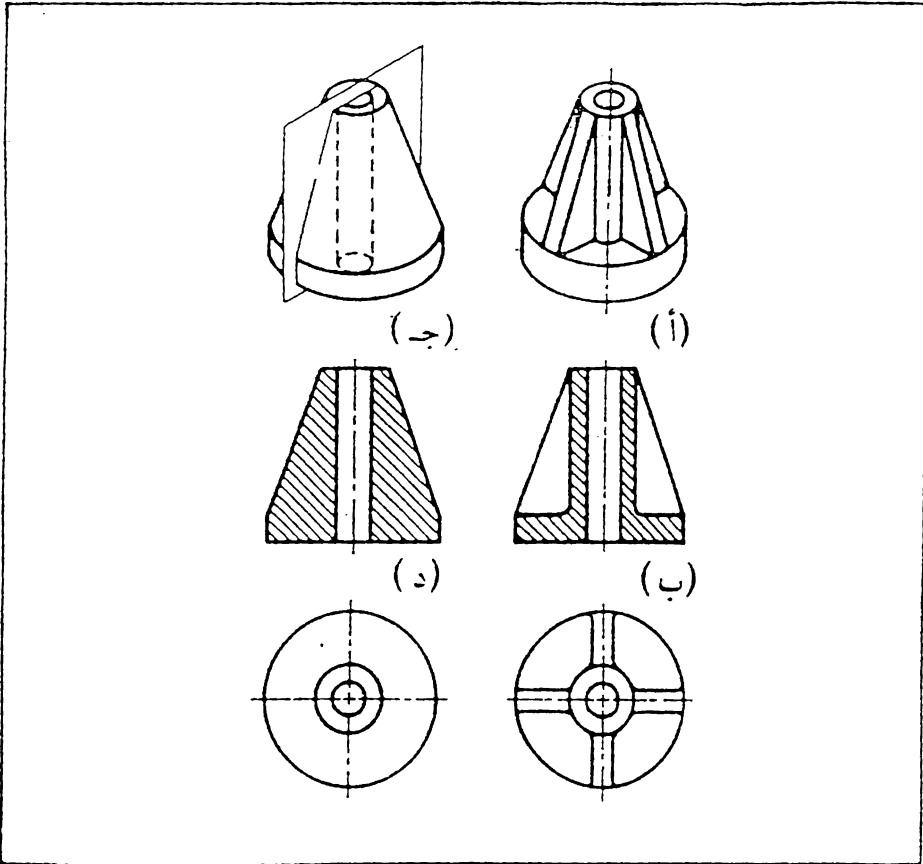
شكل 8.20 مقاطع الاجزاء قليلة السمك .



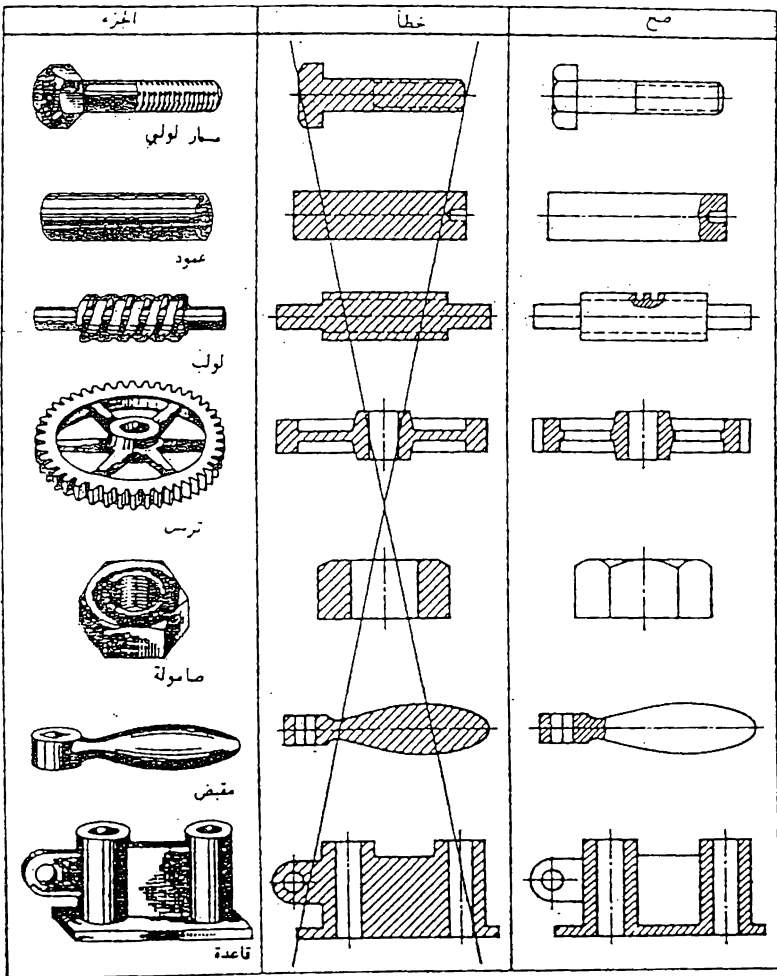
شكل 8 . 21 مقاطع اجزاء قليلة السمك متجاوره مع بعضها .

8.11 اجزاء لاتقطع . تستعمل الماقت المقطوعة لزيادة فهم الرسم وازالة الغموض الذي قد يحدث عند رسم المسقط وفيه الخطوط الخفية ، ولكن توجد هناك اجزاء يعطي رسم مقطوعها نتيجة مخالفة للمطلوب ، وفي هذه الحالة ترسم الاجزاء دون ان تقطع ، بالرغم من امرار مستوى القطع خلالها ، وذلك لفرض زيادة توضيح الرسم . ومن هذه الاجزاء : الماسد (عندما يكون مستوى القطع موازيا لها) ، البراغي ، الصامولات ، البراشيم ، الماسير ، الخوابير ، القضبان الشعاعية للمجلات ، الاعمدة ، وكل جسم صلد ذو مقطع دائري وما شابه ذلك .

وكمثال ، نأخذ الجسم المين في شكل 8.22 (أ) ، وهو يتكون من اسطوانة مجوفة موضوعة على قاعدة مستديرة وتسندها اربعة اضلع من الجوانب . اذا رسمنا مقطع الجسم بالاسلوب الاعتيادي المتبع ، اي بامرار مستوى القطع خلال الجسم ورسم المقطع الناتج ، نحصل على شكل (د) ، وعند مشاهدة هذا المقطع نلاحظ بانه لايعطي توضيحا كافيا للجسم ، بل يمكن ان يؤدي الى سوء في الفهم ، حيث انه يشبه مقطع الجسم المين في شكل (ج) ، والذي يختلف عن الجسم المعني ، لذا نرسم مقطع الجسم دون قطع الماسند او الاضلع الموجودة فيه ، لنحصل على المقطع المين في شكل (ب) والذي يعطي توضيحا اكثر للجسم . يبين شكل 8.23 امثلة اخرى لاجزاء لاتقطع عند رسم الماقت المقتوعة .



شكل 8 . 22 لاتقطع الماسند عندما يكون مستوي القطع موازيا لها .



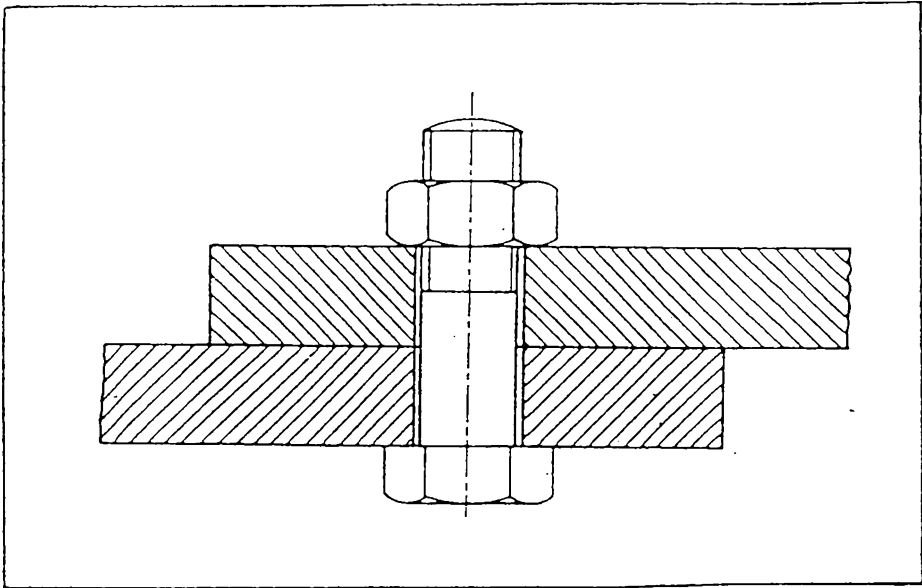
شكل 8.23 امثلة لاحزاء لاتقطع عند رسم الماقت المتطوعة.

8.12. المقطع في الرسم المجمع . يرسم التجميع بشكل مسقط مقطوع لبيان مكونات الجسم . ويكون مستوى القطع عادة بشكل ممترج لبيان مقطع جميع الأجزاء .

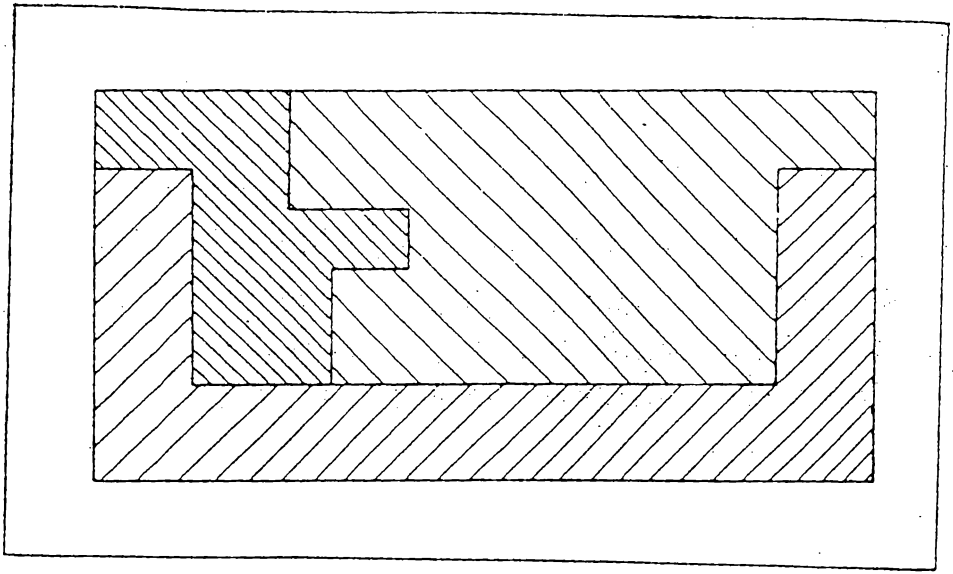
تطبق في مقطع التجميع جميع التعليمات الواردة بخصوص رسم الماقت المقطوعة .

عند رسم مقطع لقطعتين متجاورتين ، ترسم خطوط قطع كل قطعة باتجاه معاكس للقطعة الثانية ، كما في شكل 8.24 .

إذا تجاورت ثلاث قطع أو أكثر ، فلا يمكن تجنب بقاء خطوط القطع في اتجاه واحد في بعض القطع المتجاورة . وفي هذه الحالة ومنعا للالتباس ترسم خطوط القطع التي لها نفس الاتجاه بتباعدات مختلفة . ويفضل ان يكون تباعد خطوط قطع المساحات الصغيرة اقل من مثيله في قطع المساحات الكبيرة ، شكل 8.25 .

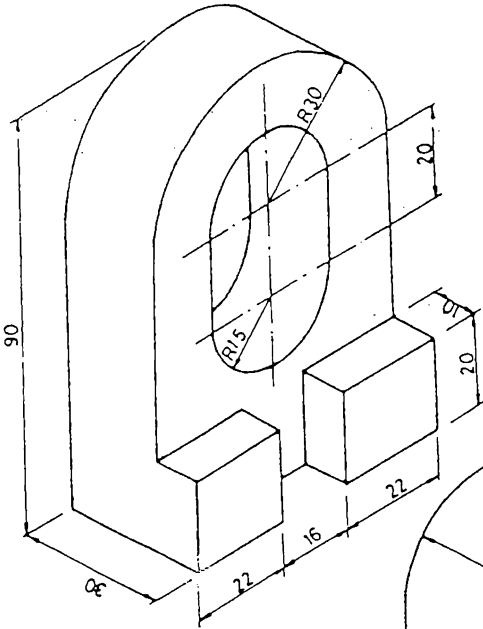


شكل 8.24 المقطع في الرسم المجمع .

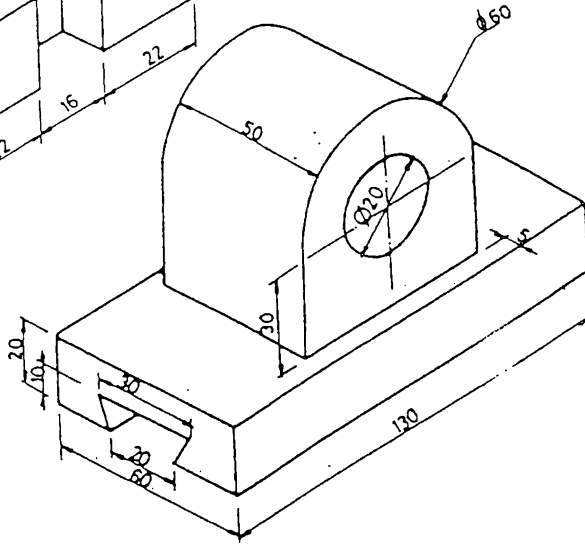


شكل 8.25 عند رسم مقطع لثلاثة اجزاء او اكثر متجاورة مع بعضها . ترسم خطوط القطع التي تقع في اتجاه واحد بتباعدات مختلفة .

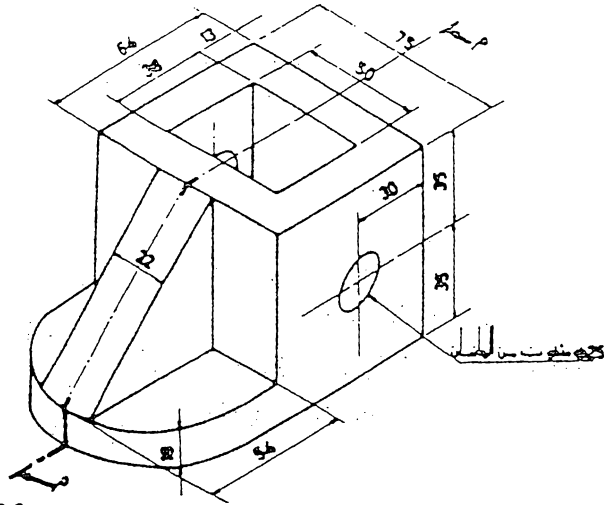
8.13 تمرين في رسم المايط المقطوعة .



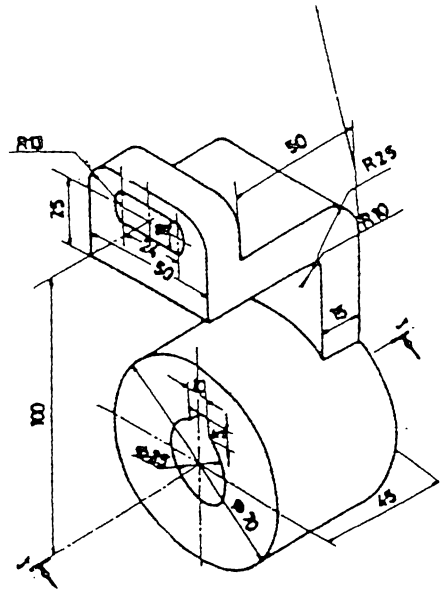
تمرين 8.1
المطلوب :
المقطع الامامي
المقطع الجانبي
المقطع الافقي



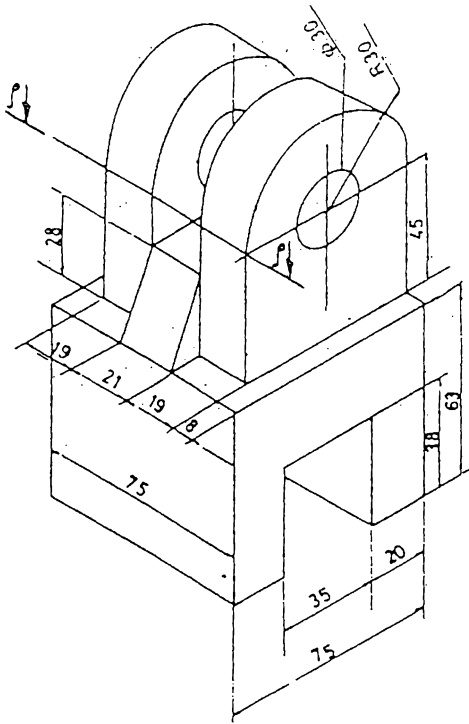
تمرين 8.2
المطلوب :
المقطع الامامي
المقطع الجانبي
المقطع الافقي



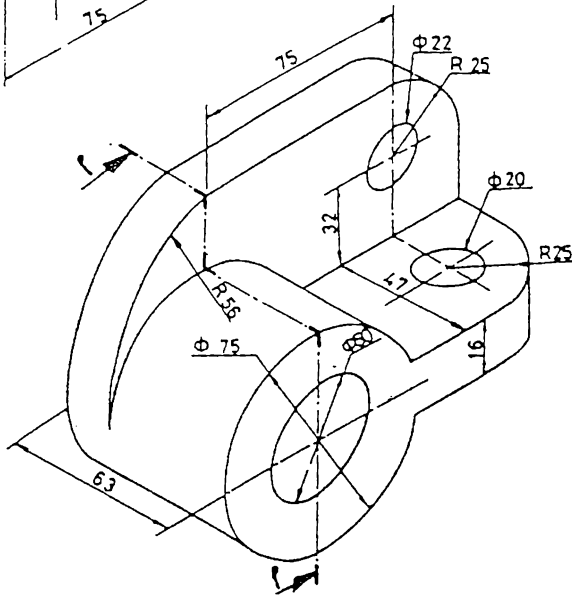
تمرين 8.3
المطلوب :
المقطع الامامي خلال أ - أ
المقطع الجانبي
المقطع الافقي



تمرين 8.4
المطلوب :
المقطع الامامي خلال ب - ب
المقطع الجانبي
المقطع الافقي



تمرين 8.5
 المطلوب :
 المقطع الامامي
 المقطع الجانبي
 المقطع الافقي خلال أ - أ



تمرين 8.6
 المطلوب :
 المقطع الامامي
 المقطع الجانبي خلال أ - أ
 المقطع الافقي

