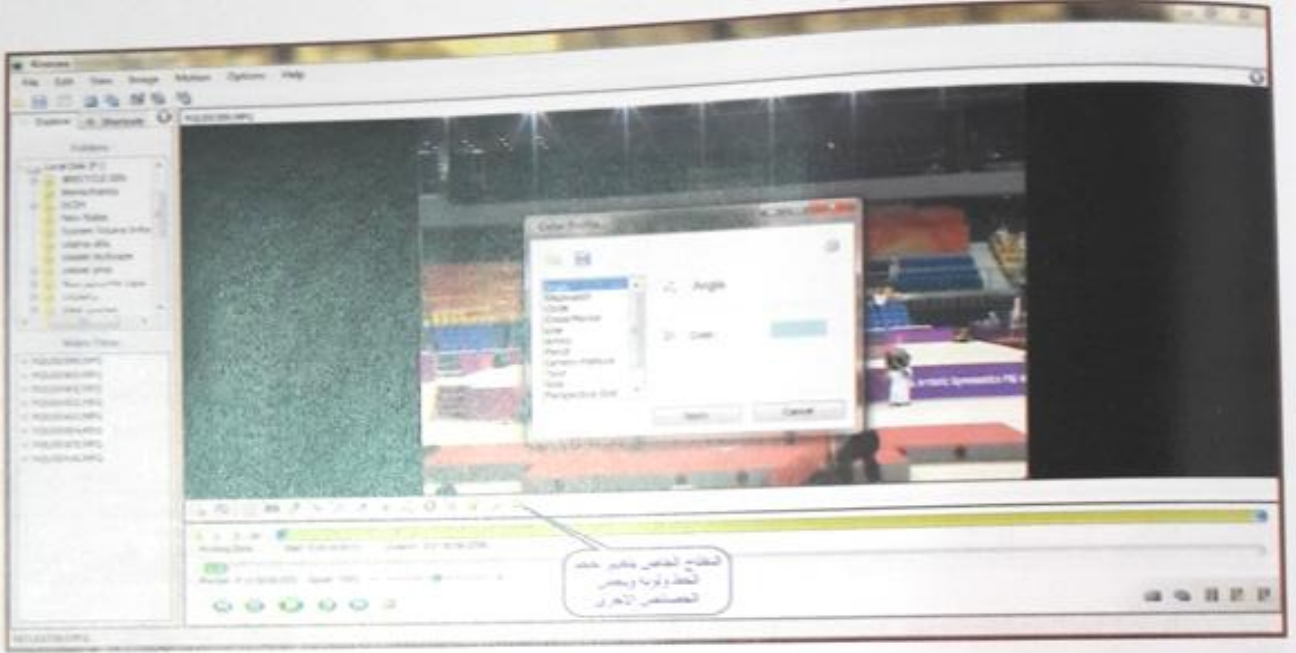


ومن خلال المفاتيح الموجودة يسار اعلى البرنامج نستطيع التحكم بالشاشة الرئيسية للعرض ونبدأ من اليسار فأول مفتاح خاص بعرض الفلم بشاشة واحدة، أما المفتاح الثاني فهو مخصص لمشاهدة فلمين في ان واحد وممكن ان تستخدم لأغراض المقارنة بين لاعبين لنفس الاداء، والمفتاح الثالث خاص بشاشة التسجيل المباشر من الكاميرة الى البرنامج (Capture)، يليه المفتاح الرابع الذي يعطينا امكانية التسجيل المباشر من كامرتين بنفس الوقت، واخيراً المفتاح الخامس ويقوم بمهام المفتاحين الاول والثالث بنفس الوقت.



## استخراج المتغيرات عن طريق البرنامج:

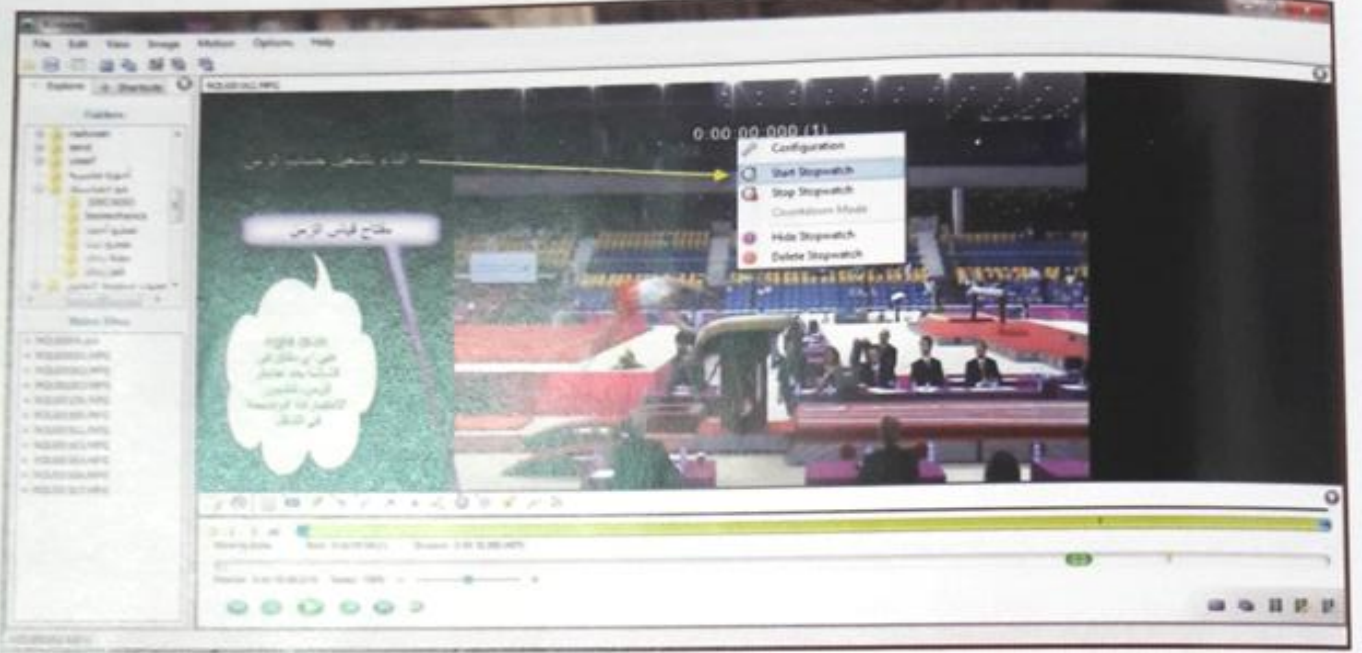
نأتي الى طريقة استخراج المتغيرات من هذا البرنامج والذي يتم من خلال اهم شريط للمفاتيح والموجود اسفل شاشة العرض مباشرة والى اليسار، ونبدأ في اول مفتاح من اليمين وهو الخاص بتفاصيل المفاتيح الخاصة بالتحليل من خلال التحكم باللون وحجم الخط وكما موضح في الشكل.



المفتاح الثاني خاص بتكبير حجم الفلم أو الصورة وحسب القياس المطلوب في قائمة الاختيار التي تظهر بالضغط على زر اليمين للماوس في موقع التكبير، كما يمكن ان نجعل الفلم يعرض بالحجم الذي تم تكبيره من خلال الضغط على اختيار (switch to direct zoom) وكما في الشكل.



اما المفتاح الخامس والخاص بساعة التوقيت فبمجرد اختيارها والضغط على اي مكان في شاشة العرض ستظهر ساعة التوقيت في تقسيماتها للثواني واجزائها والدقائق والساعات ومن خلال الضغط بزر الماوس الايمن على ساعة التوقيت ستظهر قائمة لنختار منها البدء بالتوقيت او الانتهاء منه.



وقبل البدء بالتوقيت يجب ضبط سرعة الفلم المسجل في حالة ان سرعته أكثر من (٢٥ صورة/ثانية) وذلك بالضغط على زر الماوس الايمن ستظهر قائمة نختار منها (High-speed camera) عندها ندخل الرقم الخاص بسرعة الكاميرا في الحقل الموجود في النافذة ليتم حساب الزمن وفق السرعة التي تم استخدامها في تصوير وتسجيل المادة الفلمية.

