

شكل 11 إشارات اليد الرسمية للحكام

التفسير: (F) (S) الصورة الصحيحة التي سوف تظهر اشارة الحكام وفقاً لمسؤولياتهم.
 (F) (S) الصورة الصحيحة التي تظهر اشارة الحكام في حالات خاصة.

1 AUTHORISATION TO SERVE السماح بالارسال

القواعد ذات الصلة 12.3, 22.2.1.1

Move the hand to indicate direction of service
 حرّك اليد لتوضيح اتجاه الارسال

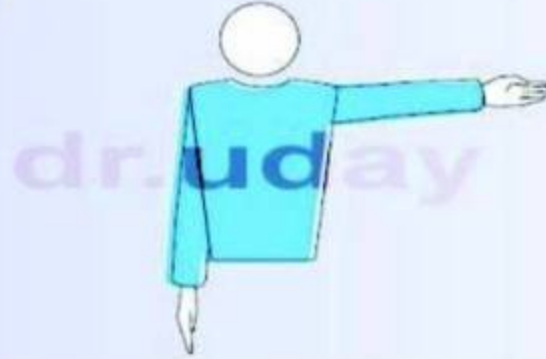


(F)

2 TEAM TO SERVE الفريق الذي سيرسل

القواعد ذات الصلة 22.2.3.1, 22.2.3.2, 22.2.3.4

Extend the arm to the side of team that will serve
 مد الذراع جانب الفريق الذي سيرسل

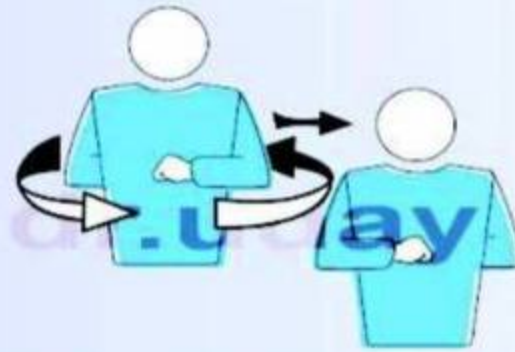


(F) (S)

3 CHANGE OF COURTS تغيير الملاعب

القاعدة ذات الصلة 18.2

Raise the forearms front and back and twist them around the body
 ارفع الساعدين اماماً وخلفاً ولفهما حول الجسم



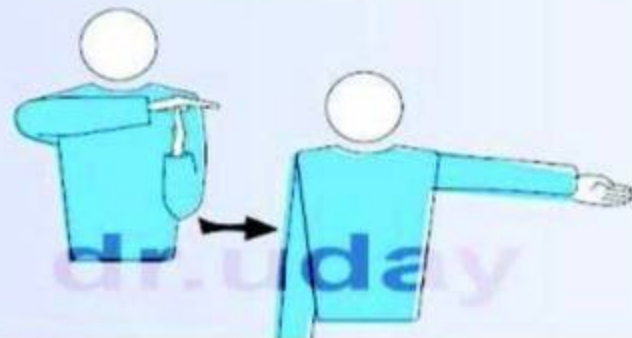
(F)

4 TIME-OUT الوقت المستقطع

القاعدة ذات الصلة 15.4.1

Place the palm of one hand over the fingers of the other, held vertically (forming a T) and then indicate the requesting team

ضع راحة احدى اليدين على اصابع اليد الاخرى بوضع عمودي (مشكلاً حرف T) ثم اشر للفريق الذي طلب



(F) (S)

5 SUBSTITUTION التبديل

Relevant Rules: 15.5.1, 15.5.2, 15.8 القواعد ذات الصلة

Circular motion of the forearms around each other
حركة دائرية للساعدين حول بعضهما البعض**6a MISCONDUCT WARNING** لفت نظر سوء السلوك

Relevant Rule: 21.1, 21.6 القواعد ذات الصلة

Show a yellow card for warning
اظهار البطاقة الصفراء للفت النظر**6b MISCONDUCT PENALTY** انذار سوء سلوك

Relevant Rules: 21.3.1, 21.6, 23.3.2.2 القواعد ذات الصلة

Show a red card for penalty
اظهار البطاقة الحمراء للانذار**7 EXPULSION** طرد

Relevant Rules: 21.3.2, 21.6, 23.3.2.2 القواعد ذات الصلة

Show both cards jointly for expulsion
اظهار البطاقتين معاً للطرد

8 DISQUALIFICATION استبعاد

Relevant Rules: 21.3.3, 21.6, 23.3.2.2 القواعد ذات الصلة

Show red and yellow cards separately
for disqualificationاظهار البطاقتين الحمراء والصفراء
منفصلتين للاستبعاد

F

**9 END OF SET (OR MATCH)** (او المباراة) نهاية الضوط

Relevant Rules: 6.2, 6.3 القواعد ذات الصلة

Cross the forearms in front of the chest, hands open
اجعل الساعدين متقاطعين امام الصدر واليدين مفتوحتين

F S

**10 BALL NOT TOSSED OR RELEASED AT THE SERVICE HIT** لم تقذف او تحرر الكرة عند ضربة الارسال

Relevant Rule: 12.4.1 القاعدة ذات الصلة

Lift the extended arm, the palm of the hand
facing upwards

ارفع الذراع الممدودة وراحة اليد متجهة الى الاعلى

F

**11 DELAY IN SERVICE** التأخير في الارسال

Relevant Rule: 12.4.4 القاعدة ذات الصلة

Raise eight fingers, spread open

ارفع ثمانية اصابع مفردة مفتوحة

F



12 BLOCKING FAULT OR SCREENING خطأ صد او اخفاء ارسال

Relevant Rules: 12.5, 12.6.2.3, 14.6.3, 19.3.1.3, 23.3.2.3a, g, 24.3.2.4

القواعد ذات الصلة

Raise both arms vertically, palms forward

ارفع كلتا الذراعين رأسياً وراحة اليدين للامام



F S

13 POSITIONAL OR ROTATIONAL FAULT خطأ المركز او الدوران

Relevant Rules: 7.5, 7.7, 23.3.2.3a, 24.3.2.2 القواعد ذات الصلة

Make a circular motion with the forefinger

اعمل حركة دائرية بالسبابة



F S

14 BALL "IN" الكرة "داخل"

Relevant Rule: 8.3 القاعدة ذات الصلة

Point the arm and fingers toward the floor

أشر بالذراع والأصابع نحو الأرض



F S

15 BALL "OUT" الكرة "خارج"

Relevant Rules: 8.4.1, 8.4.2, 8.4.3, 8.4.4, 24.3.2.5, 24.3.2.7 القواعد ذات الصلة

Raise the forearms vertically, hands open, palms towards the body

ارفع الساعدين رأسياً واليدين مفتوحتين وراحتيهما نحو الجسم



F S

16 CATCH **المسك**

Relevant Rules: 9.2.2, 9.3.3, 23.3.2.3b **القواعد ذات الصلة**

Slowly lift the forearm, palm of the hand facing upwards

ارفع الساعد ببطء وراحة اليد مواجهة للأعلى



F

17 DOUBLE CONTACT **اللمسة المزدوجة**

Relevant Rules: 9.3.4, 23.3.2.3b **القواعد ذات الصلة**

Raise two fingers, spread open

ارفع اصبعين مفرودين مفتوحين



F

18 FOUR HITS **أربع ضربات**

Relevant Rules: 9.3.1, 23.3.2.3b **القواعد ذات الصلة**

Raise four fingers, spread open

ارفع اربعة اصابع مفرودة مفتوحة



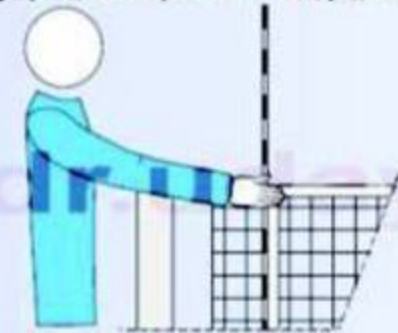
F S

19 NET TOUCHED BY PLAYER - SERVED BALL FAILS TO PASS TO THE OPPONENT THROUGH CROSSING SPACE

الشبكة تلمس بواسطة اللاعب، فشل عبور الكرة للمنافس ضمن مجال العبور **القواعد ذات الصلة**

Indicate the relevant side of the net with the corresponding hand

اشر الى الجهة ذات الصلة للشبكة مع اليد المقابلة



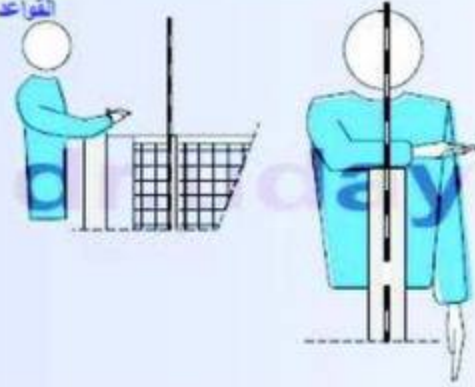
F S

20 REACHING BEYOND THE NET الوصول خلف الشبكة

Relevant Rules: 11.4.1, 13.3.1, 14.3, 14.6.1, 23.3.2.3c القواعد ذات الصلة

Place a hand above the net, palm facing downwards

ضع اليد فوق الشبكة وراحة اليد مواجهة للأسفل



F

21 ATTACK HIT FAULT ضربة هجومية خاطئة

Relevant Rules: بواسطة لاعب صف خلفي او لاعب حر او على ارسال المنافس القواعد ذات الصلة

- by a back-row player, by a libero or on the opponent's service:

13.3.3, 13.3.4, 13.3.5, 23.3.2.3d, e, 24.3.2.4

- on an overhand finger pass by the libero in his/her front zone or its extension:

13.3.6

- على التمريرة من الأعلى بالاصابع بواسطة اللاعب الحر في المنطقة الأمامية او امتدادها

Make a downward motion with the forearm, hand open

اعمل حركة للأسفل بالساعد واليد مفتوحة



F S

22 الاجتياز داخل ملعب المنافس، عبور الكرة المجال السفلي او يلمس المرسل الملعب (خط النهاية) او يخطو اللاعب خارج ملعبه عند لحظة ضربة للارسال

Relevant Rules: 8.4.5, 11.2.2, 12.4.3, 23.3.2.3a, f, 24.3.2. القواعد ذات الصلة

Point to the center line or to the relevant line

أشر الى خط المنتصف او الخط ذات الصلة



F S

23 DOUBLE FAULT AND REPLAY خطأ مزدوج او الاعادة

Relevant Rules: 6.1.2.2, 17.2, 22.2.3.4 القواعد ذات الصلة

Raise both thumbs vertically

ارفع كلا الابهامين رأسياً



F

24 BALL TOUCHED كرة ملاموسة

Relevant Rules: 23.3.2.3b, 24.2.2 القواعد ذات الصلة

Brush with the palm of one hand the fingers of the other, held vertically

امسح براحة اليد اصابع اليد الاخرى بوضع رأسي



25 DELAY WARNING/DELAY PENALTY لفت نظر تأخير / انذار تأخير

Relevant Rules: 15.11.3, 16.2.2, 16.2.3, 23.3.2.2 القواعد ذات الصلة

Cover the wrist with a yellow card (warning) and with a red card (penalty)

غط الرسغ بالبطاقة الصفراء (لفت نظر) وبالبطاقة الحمراء (انذار)



شكل 12 إشارات الراية الرسمية لمراقبي الخطوط

1 BALL "IN" الكرة "داخل"

القواعد ذات الصلة 8.3, 27.2.1.1

Point down with flag
أشـر بالراية الى الأسفل

L



2 BALL "OUT" الكرة "خارج"

القواعد ذات الصلة 8.4.1, 27.2.1.1

Raise flag vertically
أشـر بالراية الى رأسياً

L



3 BALL TOUCHED كرة ملاموسة

القاعدة ذات الصلة 27.2.1.2

Raise flag and touch the top with the palm of the free hand
ارفع الراية واملس أعلاها براحة اليد الحرة

L



4 CROSSING SPACE FAULTS, BALL TOUCHED AN OUTSIDE OBJECT, OR FOOT FAULT BY ANY PLAYER DURING SERVICE

القواعد ذات الصلة 8.4.2, 8.4.3, 8.4.4, 12.4.3, 27.2.1.3,
27.2.1.4, 27.2.1.6, 27.2.1.7Wave flag over the head and point to the antenna
or the respective line

لوح بالراية فوق الرأس وأشـر الى العصا الهوائية او الخط المعني

أخطاء مجال العبور، تلمس الكرة جسم خارجي
أو خطأ القدم بواسطة أي لاعب أثناء الإرسال

L



5 JUDGEMENT IMPOSSIBLE استحالة الحكم

Raise and cross both arms and hands in front of the chest

ارفع الذراعين واليدين متقاطعين أمام الصدر

