

اللافقریات العملي المختبر الخامس

شعبة الديدان المسطحة Phylum
Platyhelminthes

اعداد: م.م علي يحيى عبود

المختبر الخامس/ اللافقریات/ المرحلة الثانية/ فرع الاحياء

شعبة الديدان المسطحة Phylum Platyhelminthes

ابرز صفاتها العامة:

1- حيوانات سميت Platyس معناه مسطح و helmins معناها دودة. حرة المعيشة او طفيلية.

2- تمتلك اغلبها أعضاء للالتصاق كالمحاجم أو الممصات Suckers أو الكلابيب (الخطاف) hooks

أولاً: صنف المعكرات Class: Turbellaria

من ابرزها جنس Planaria

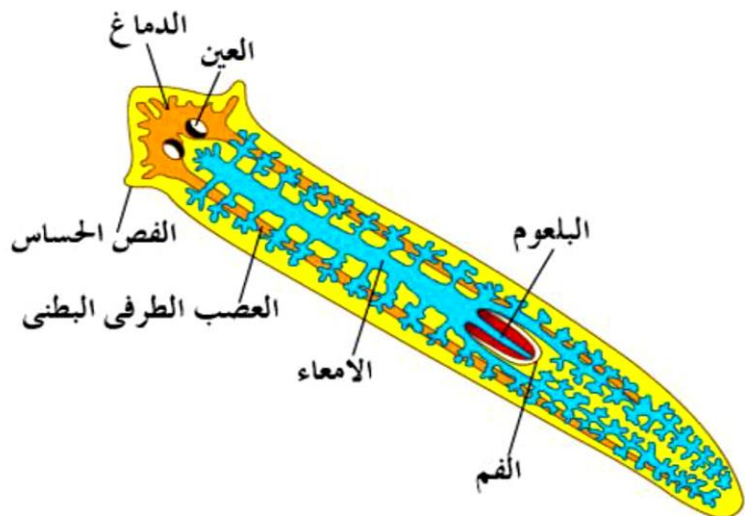
جسم مفلطح، نهايته الامامية عريضة بينما نهايته الخلفية مدببة نوعاً ما. ويبرز من الطرف الأمامي للجسم فسان جانبيان صغيران مخروطيان يدعيان بالفص الحساس (بالأذنين). كما تظهر على مقدمة الفص الظهري عيانان بسيطتان داكنة. الفم يقع منتصف الجسم من الجهة البطنية.

Kingdom: Animalia

Phylum: Platyhelminthes

Class: *Turbellaria*

Genus: *Planaria*



ثانيا: صنف المثقبات Class: Trematoda

من ابرز الانواع على صنف المثقبات هي الوريقة او (*Fasciola hepatica*). و دودة البلهارسيا *Schistosoma*.

◀ الدودة الكبدية *Fasciola hepatica*:

Kingdom: Animalia

Phylum: Platyhelminthes

Class: Trematoda

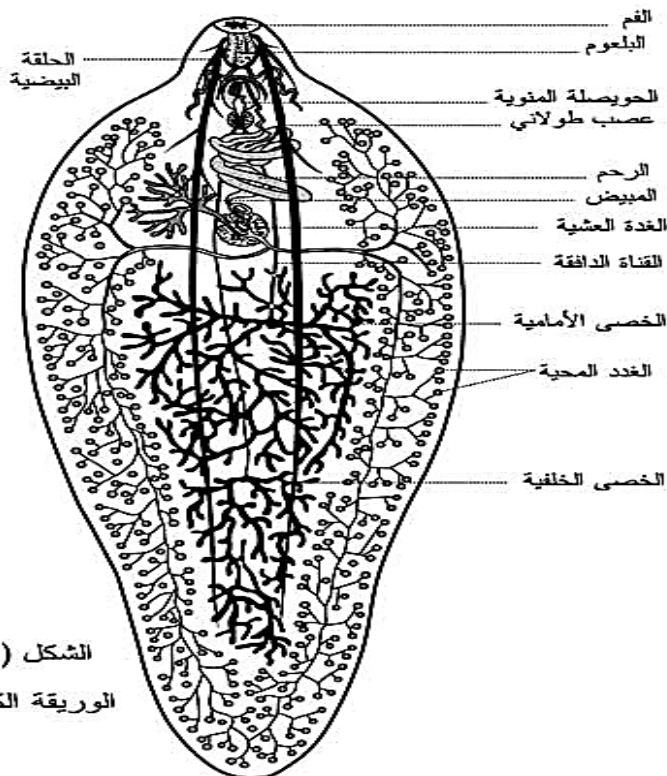
Genus: *Fasciola*

Species : *hepatica*

الوريقة الكبدية البالغة تعيش في القنوات الصفراوية للأغنام و الابقار و غيرها من الثدييات.

الجسم ورقي منبسط رقيق، طوله 5سم، قسم الامامي مستدق بشكل مخروطي. ذات طبيعة **خنثية**، تلتصق بجدار القناة الهضمية بواسطة المحجمين – الفموي و البطني فضلا عن شويكات كثيرة تزيد تثبيت الطفيلي في جداران القنوات الصفراوية. يغطي جسمها من

الخارج خلايا غدية مفرزة وقائية من الانزيمات الهاضمة للمضيف،



الشكل (3)
الوريقة الكبدية



Ova

ثالثاً: صنف الشريطيات Class: Cestoda

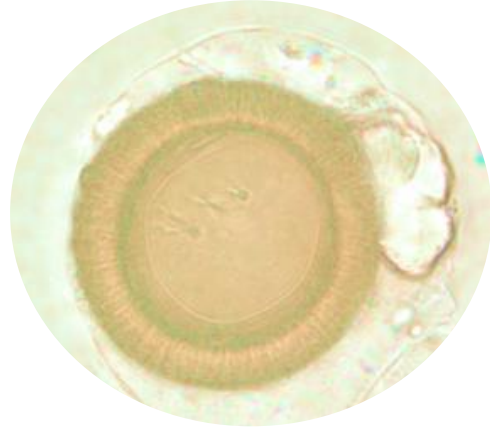
سميت بهذا الاسم لان افرادها تشبه الشريط، تعيش البالغات في القناة الهضمية للفقرات من ابرزها الديدان الشريطية البقرية *Taenia saginata* و الدودة الخنزيرية *Taenia solium*

◀ الديدان الشريطية البقرية *Taenia saginata*:

يبلغ طول الديدان البالغة (4 – 10) امتار. تتكون الدودة من (1) الرأس هرمي صغير دبوسي والرأس يكون به 4 ممصات للتثبيت ويخلو من الأشواك (للكلاب) الكيتينية، (2) منطقة العنق. (3) القطع الجسمية تقسم الى ثلاث (A) قطع غير ناضجة (تحتوي الاعضاء التناسلية غير مكتملة النمو). (B) قطع ناضجة (تحتوي الاعضاء التناسلية مكتملة النمو). (C) القطع الحبلية تكون نهاية الجسم مملوءة بالبيوض. خنثية التكاثر، البيوض كروية.



الرأس



بيضة Ova

Kingdom: Animalia
Phylum: Platyhelminthes
Class: Cestoda
Genus: *Taenia*
Species: *saginata*

