

المختبر السادس

شعبة الديدان الكيسية *Aschelminthes*

(الديدان الخيطية *Nematoda* و الدولابيات *Rotifera*)

اعداد: م.م علي يحيى عبود

الديدان الكيسية *Aschelminthes*

يتألف اسم الشعبة من جزئيين هما **Askos** ومعناه التجويف، و **Helminthes** يعني الدود. يرمز المصطلح الى وجود جوف جسمي بين جدار الجسم و القناة الهضمية. شعبة الديدان الكيسية تضم خمس أصناف Class منها:

أولاً: صنف الديدان الخيطية *Nematoda* Class :

تسمى بالديدان الاسطوانية لأنها تتميز بشكلها الأسطواني (الخيطي) مثل ديدان الإسكارس و الانكلستوما

أ- دودة الإسكارس *Ascaris lumbricoides*

المظهر الخارجي لديدان الإسكارس شكل اسطواني طويل مستدق النهايتين، الاجناس منفصلة التمايز الشكلي واضح بين الجنسين، فالذكر اقصر من الانثى و اقل قطرا منها. نهايته الخلفية ملتفة الى الجهة البطنية، في حين تكون النهاية الخلفية للانثى مستقيمة.

وجود الفم: في النهاية الامامية لكلا الجنسين، و **جود فتحة المخرج:** قبل نهاية الجسم لكلاهما.
الفتحة التناسلية: للانثى تقع عند انتهاء ثلث الاول للجسم، اما الفتحة التناسلية للذكر هي مشتركة مع فتحة المخرج

تمتد على طول الجسم اربعة تثخنات لطبقة البشرة: خطان جانبيان كبيران يحوي كل منها على قناة إبرازيه. في حين يمثل الخطان الاخران الخط الظهرى القريب من الامعاء، و الخط البطنى البعيد عن الامعاء

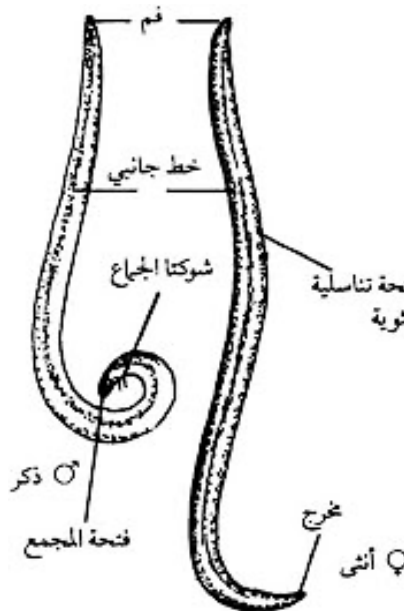
Kingdom: Animalia

Phylum: Aschelminthes

Class: Nematoda

Genus: *Ascaris*

Species: *lumbricoides*



Adult



ova

ب- الدودة الدبوسية *Enterobius vermicularis*

هي ديدان طفيلية التي تصيب الأمعاء البشرية، وخاصة الأطفال. تعرف هذه الدودة أيضًا باسم "الدودة الخيطية" أو "الدودة الدبوسية" بسبب شكلها الرفيع والصغير. وهي واسعة الانتشار حيث يصل عدد المصابين إلى 210 مليون نسمة.

هي ديدان حبلية، البالغات Adult تمتاز بصغر حجمها، بيضاء اللون. الأنثى أكبر من الذكر تحوي النهاية الامامية لكلا الجنسين (فم) مؤلف من ثلاثة شفاه لتثبيت على مخاطية الامعاء و انبوب هضمي يحوي على انتفاخ بصلي الشكل في منطقة المريء. اما النهاية الخلفية عند الذكر تكون ملتفة تجاه الناحية البطنية و مزودة بشوكة طويلة، بينما النهاية عند الانثى مخروطية ومستقيمة و مدببة.

تمتاز بيوضها Ova بشكل بيضوي (حيث تكون مسطحة من جانب و محدبة من الجانب الاخر)

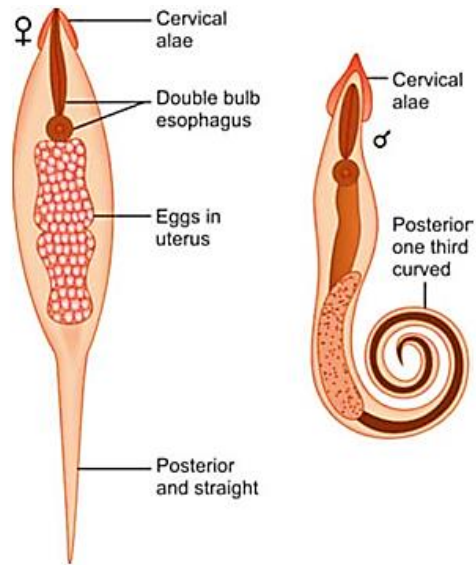
Kingdom: Animalia

Phylum: Aschelminthes

Class: Nematoda

Genus: *Enterobius*

Species: *vermicularis*



Adult worm of *E. vermicularis* (male and female)



Ova

ثانياً: صنف الدولابيات Class: Rotifera

هذه الكائنات صغيرة جداً وتعيش عادة في المياه العذبة. تمتاز بوجود تاج من الأهداب حول الفم يُستخدم للحركة والتغذية. كروية أو أسطوانية الشكل. الذكور أصغر من الإناث. سميت بهذا الاسم نظراً لوجود القرص الدولابي المهدب حول الفم.

جنس *Philodina* Genus: *Philodina*

الجسم اسطواني، تتميز بمنطقة رأسية تحمل عضواً مميزاً مهدباً يسمى الإكليل تحيط بالفم. ومنطقة جذع تضم الجهاز الهضمي و الغدد للحيوان. وتكون القدم أضيق من الجذع الذي يحمل ما يعرف بالأصابع (من 1-4)، وكذلك غداً قديمة تفرز مادة لاصقة.

Kingdom: Animalia

Kingdom: Animalia

Phylum: Aschelminthes

Class: Rotifera

Genus: *Philodina*

