

المختبر السابع

شعبة الديدان الحلقية **Phylum Annelida**

اعداد: م.م علي يحيى عبود

Phylum : Annelida

شعبة الديدان الحلقية

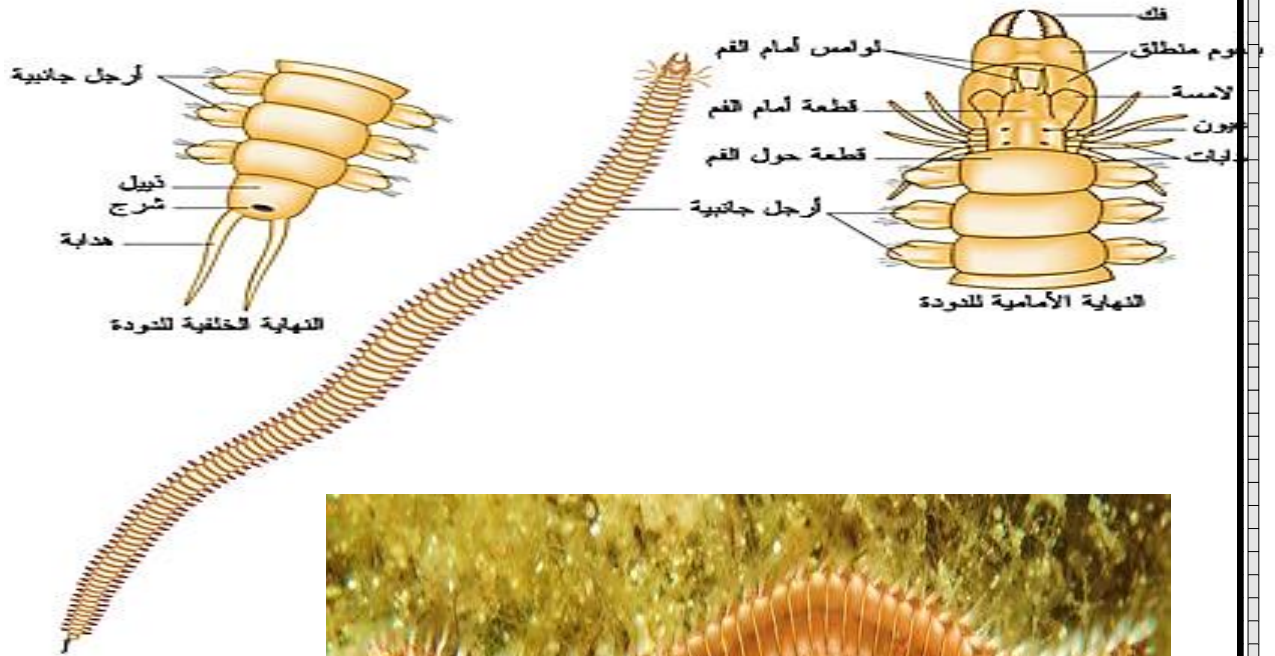
سميت بالديدان الحلقية لان جسمها يتألف من حلقات مرتبطة مع بعضها ببعض اذ يقسم جوفها الجسمي الى ردهات يفصلها عن بعضها البعض حواجز عضلية.

الديدان الحلقية تقسم الى عدة صفوف Class منها:

اولا: صنف متعددة الأهلاب Class : Polychaeta

◀ مثل الدودة الرملية او النيرس Nereis:

تعيش هذه الدودة على الشواطئ الرملية للبحار لذا تدعى بالرملية. وهى ديدان لاحمة تتغذى على الديدان الأخرى الصغيرة. جسم الدودة نحيف نسبيا، النهاية الخلفية مستدقة. يقسم جسم الدودة الى رأس و جذع. تمتلك دودة النيرس تكوين جيد للرأس (أربع عيون – أربع أزواج من اللوامس – قرن إستشعار وملمس فمي – فكوك حادة للإفتراس)



Kingdom: Animalia

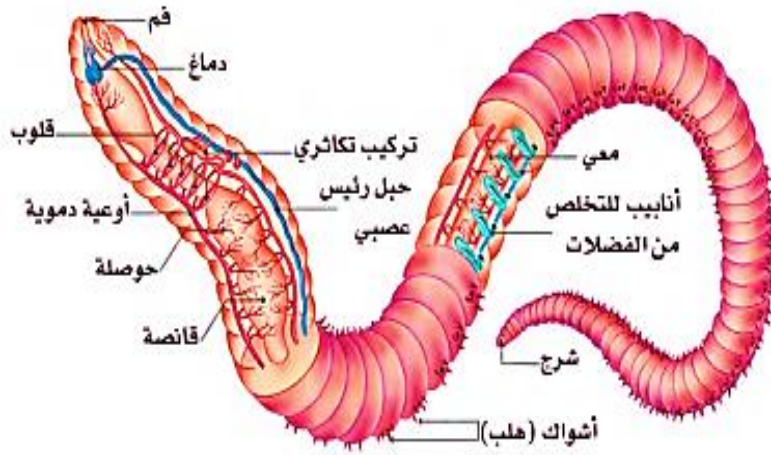
Phylum: Annelida

Class: Polychaeta

Genus: Nereis

ثانياً: صنف قليلة الأهلاب Class: Oligochaeta

◀ مثل دودة الارض *Lumbricus terrestris*



تعدّ أكثر الديدان الحلقية انتشاراً، حيث توجد في الأرض الرطبة الغنية بالمواد العضوية، يوجد في مقدمة الجسم انتفاخ يسمى (بالسرّج). توجد في كل حلقة (ما عدا الحلقة الاولى و

الاخيرة من الجسم) اربعة ازواج من الاشواك او الأهلاب تساعد على تثبيت الدودة اثناء الحفر بالتربة. وجود القانصة تساعد على طحن الطعام ثم بعدها ينتقل الى الامعاء. تمتاز بطبقة مخاطية تحيط بها من الخارج لغرض التنفس.

Kingdom: Animalia

Phylum: Annelida

Class: Oligochaeta

Genus: *Lumbricus*

Species: *terrestris*

