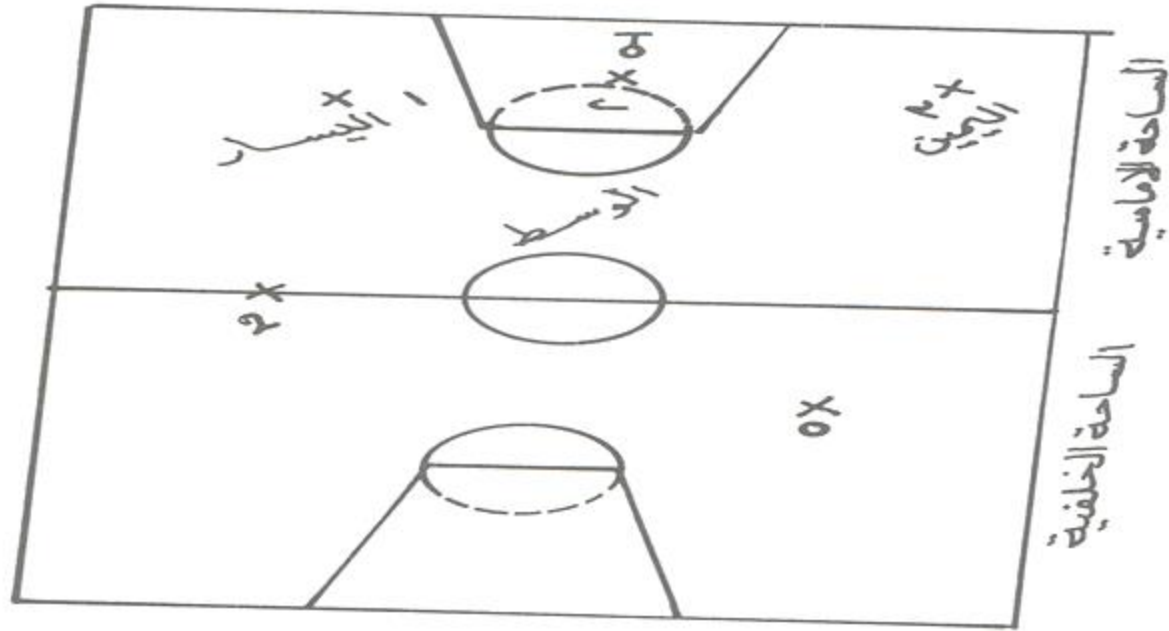


محاضرة (10) كرة سلة ثانية

جهته اليمنى كما يجب ان تنعكس الصورة والاماكن بالنسبة لهؤلاء اللاعبين فيكون اللاعب رقم (٥) متقدما واللاعب رقم (٢) متأخرا في حالة وصول الكرة ولعبها من قبل الخصم جهة اليسار .



شكل رقم (٢٩)

ويجب ان يكون اللاعبون السريعو الحركة والمميزون بقدرة على عملية الضغط والتغطية في الخط المتقدم .. اما طوال القامة والبطيئو الحركة فيجب ان يكونو في الخط الخلفي .

هناك عامل مهم في صالح الفريق المدافع هو انه عند ما تلعب الكرة من خارج الحدود يكون عدد المدافعين اكثر من المهاجمين داخل الملعب وان هذه الظاهرة لا



محاضرة (10) كرة سلة ثانية

يستطيع كل لاعب في المنطقة الامامية التراجع الى منتصف الساحة ولكن يجب ان يكونوا على درجة كبيرة من اليقظة للتقدم السريع الى الامام اذا حاول اللاعبون من الفريق الخصم الدخول الى منطقتهم فاذا دخل احد لاعبي فريق الخصم منطقة المراقب لاي لاعب مدافع فيجب على اللاعب المدافع ان يتقدم عليه بسرعة ويراقبه حتى لا تصله الكرة بسهولة . فاذا استطاع المدافعون في الخط الامامي الثلاثة من تطويق مهاجم هذه القاعدة باتقان فهذه الحالة سيجبر اللاعب المسؤول على ادخال الكرة الى الملعب بمناولة طويلة تعطى الفرصة للاعبين رقم (٤) و (٥) المتواجدين في الساحة الخلفية المقدرة في قطع الكرة او ابعادها الى الخارج .

- الاجبار على اعطاء المناولات الطويلة . -

في شكل (٣٠) يتبين ان اللاعب رقم (٥) يتحرك للمحافظة على منطقة الهدف من الخط الجانبي اي ان تحركه يكون بشكل جانبي وشبه حماية لمنطقة اللاعب (٤) الذي تحرك الى الامام واللاعب رقم (٣) من الخط الامامي تراجع من الامام مارا بالدائرة المركزية للمحافظة على اهم منطقة الهدف . كذلك نلاحظ ان المناولة من (١) الى (ج) كانت بسبب تغطية اللاعب رقم (١) على اللاعب (ب) واجادة تراجعه في استلام الكرة . اللاعب رقم (٢) يتراجع الى الخلف لتغطية اللاعب (٥) اما اللاعب رقم (٤) فيتقدم بسرعة الى الامام مع التوقيت السليم لقطع المناولة الواردة من (ا) الى (ج) .

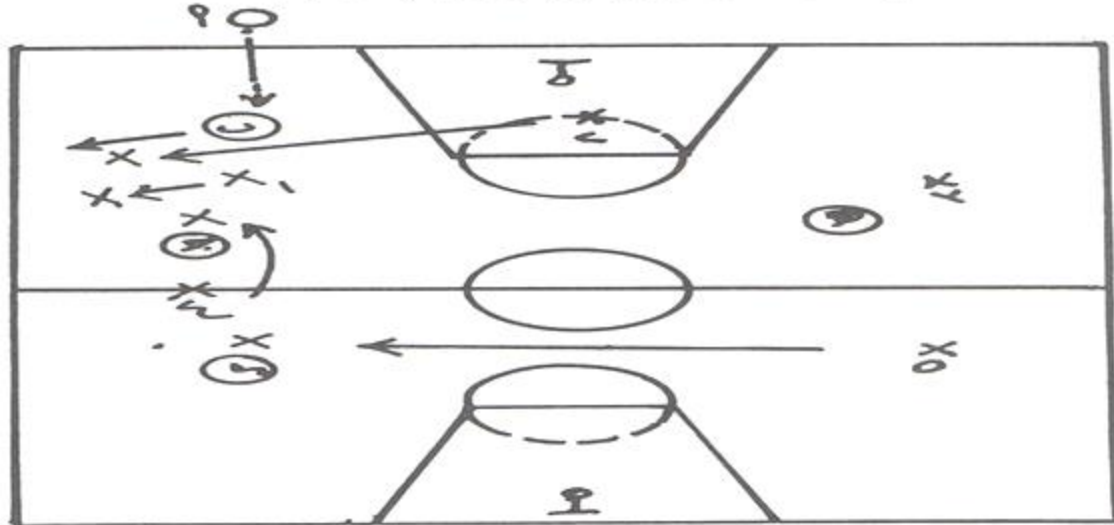
اللاعب رقم (٣) يخترق الدائرة الوسطية الى منطقة الرمية الحرة لحماية مؤخرة الفريق . اما اذا لعبت الكرة من الجهة الاخرى اي الى جهة اليمينى فان المسؤولية ستعكس بالنسبة للاعب رقم (٣) ورقم (١) سيكون اللاعب رقم (٣) مسؤولا عن تغطية الجهة اليمينى مثل ما فعل اللاعب رقم (١) في جهة اليسار الحالة هذه يتراجع اللاعب رقم (١) مخترقا الدائرة الوسطية الى منطقة الرمية الحرة . رقم (٢) يتحرك نفس الحركة السابقة لكن اللاعب المدافع رقم (٥) يتقدم ويحاول قطع الكرة كما فعل زميله اللاعب رقم (٤) من الجهة الاخرى في حين ان اللاعب رقم (٤) يتحرك الى اليمين بشكل افقى (جانبي) لحماية الجهة اليمينى وخلفه اللاعب رقم (٥)



محاضرة (10) كرة سلة ثانية

المبحث الثالث - الدفاع الثنائي على الخط الجانبي

عندما يحاول الفريق المضاد ادخال الكرة الى الحد النهائي (تحت السلة) لبدء الهجوم المعاكس فان المناولة او النقلة الاولى لبدء هذا الهجوم ستكون من اللاعب (أ) كما هو مبين في شكل (٣١) اي ان لاعب زميل داخل الساحة وخاصة الاقرب من هذا اللاعب والذي لم يتسلط الضغط عليهم . المواجهة والدفاع سيتألف من التشكيل الامامي المتكون من الثلاثي (٣ . ٢ . ١) ان هذا الجدار سيفسح المجال للاعب المهاجم (ب) الذي استلم الكرة من اللاعب (أ) ان يطيطب ويحاور باتجاه الخط الجانبي كحالة اولى ويمكن ان يتجه الى خط الوسط او المنطقة الوسطية في حالة الافلات من الضغط الى الجانب فتأخذ الحالة الاولى وهي امكانية الجدار الثلاثي من دفع المهاجم (ب) في الاتجاه الى الخط الجانبي ليتسنى له الانتقال الى الساحة الامامية كما هو سبق في شكل (٣١) .



شكل رقم (٣١)

