

أميبا البزاقة الداخلية القزمة *Endolimax nana*

موقع الإصابة: تعيش هذه الأميبا في الأمعاء الغليظة للإنسان والقرود وبصورة رئيسة عند مستوى الأعور متغذية على البكتريا وهي مؤكلة ومنتشرة في كل أرجاء العالم.

الطور الخضري Trophozoite

- 1- عبارة عن أميبا دقيقة قطره عادة أقل من 10 مايكرومتر .
- 2- الأقدام الكاذبة القصيرة وعريضة وتتحرك هذه الأميبا بصورة بطيئة جداً وهذا ما يعطي مبرراً لتسميتها بالبزاقة الداخلية القزمة *Internal slug dwarf*،
- 3- النواة صغيرة كروية أو شبه كروية وتحتوي نوية كبيرة ومركزية أو لامركزية الموقع.
- 4- الغشاء النووي غير مبطن من الداخل بحبيبات كروماتينية.

الكيس الناضج Mature cyst

- 1- تتميز الأكياس بشكلها البيضوي.
 - 2- تحتوي الأكياس الناضجة على أربع نوى غالباً ما تتجمع في احد القطبين.
 - 3- تحتوي النواة على نوية Karyosome غالباً ما تكون مركزية الموقع، كبيرة الحجم، مندمجة وغير منتظمة، تتألف من عدة فصوص ويكون الغشاء النووي غير مبطن من الداخل بحبيبات كروماتينية.
- أسلوب الانتقال: لا بد للكيس البالغ أن يبتلع مع الغذاء أو الماء لكي تحصل الإصابة. درجة الإصابة تعكس درجة الوعي الصحي والخدمات الصحية في المجتمع. وعلى الرغم من أن هذه الأميبا غير مرضية الا أن وجودها يدل على توفر فرص الإصابة بالأحياء المسببة للمرض.

الأميبا الثنائية الهشة *Dientamoeba fragilis*

موقع الإصابة: تعيش هذه الأميبا في الأمعاء الغليظة للإنسان والقرود وبصورة رئيسة عند مستوى الأعور متغذية على البكتريا وهي مؤكلة ومنتشرة في كل أرجاء العالم.

الطور الخضري Trophozoite

- يعيش الطور الخضري (وهو الطور الوحيد) في الأمعاء الغليظة ولا سيما منطقة الأعور. يتغذى أساساً على الفضلات ولذلك يعد مؤكلاً غير ضار، يتميز:
- 1- يتراوح قطره بين 3-22 مايكرومتر .
 - 2- هناك قدم وهمي واحد عريض.

3- حوالي 60% من هذه الأميبات تمتلك نواتين يربطهما خويط واضح تحت المجهر الضوئي. أما بقية الأفراد فتحتوي نواة واحدة ذات غشاء رقيق. في وسط النواة أو النواتين يوجد عنقود مكون من تجمع 4-8 حبيبات كروماتينية غامقة الصبغة احداها هي النوية. وقد كان هناك اعتقاد بأن النوية متكسرة الى تلك الأجزاء وبذلك أطلق عليها اسم *Fragilis* أي قابل للتكسر أو الهش.

أسلوب الانتقال: غير معروف لعدم تكوين هذه الاميبا لكيس، ويحتمل أن تتمكن هذه الأميبا من النجاح في الانتقال مع الغذاء أو مع بيوض الديدان الخيطية المتطفلة كالودودة الدبوسية *Enterobius vermicularis*.

أميبا اليود *Iodamoeba bütschii*

للجنس *Iodamoeba* نوع واحد فقط وهو غير ممرض، يصيب الانسان والقردة والخنازير.

موقع الإصابة: الأمعاء الغليظة وبدرجة أساس في منطقة الأعرور.

الطور الخضري Trophozoite

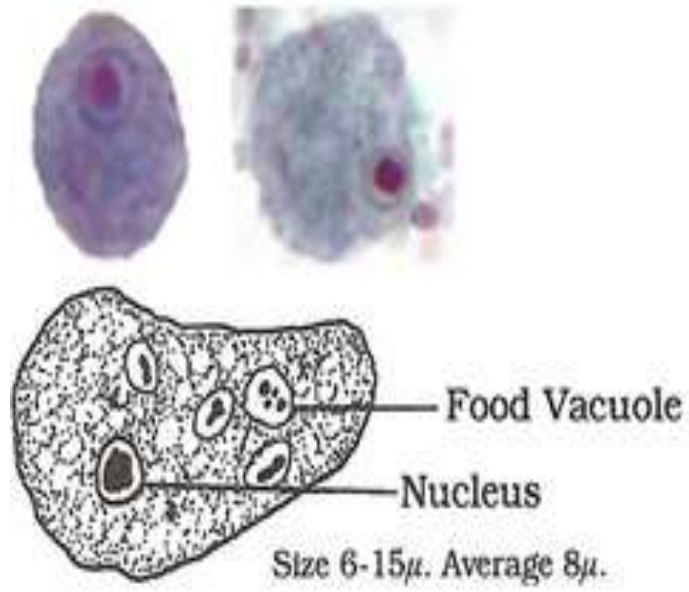
- 1- يتراوح قطر الطور الخضري بين 4-20 مايكرومتر.
- 2- النواة كبيرة نسبياً وحوصلية وتحتوي نوية كبيرة محاطة بحبيبات تصطبغ بصورة فاتحة وتبدو هذه الحبيبات وكأنها هالة تحيط بالنوية.

الكيس الناضج Mature cyst

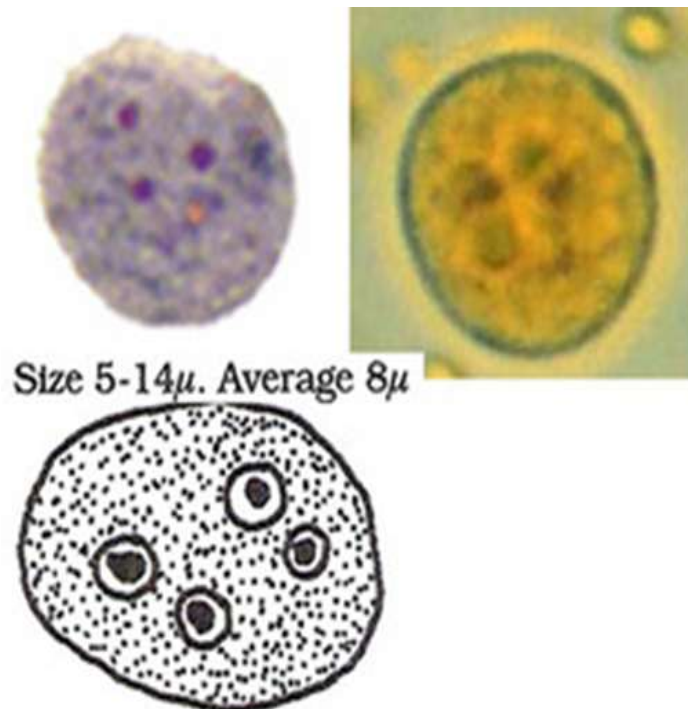
- 1- في الغالب كمثري الشكل أو بيضوي أو غير منتظم
- 2- يحوي نواة واحدة، النوية تصبح لامركزية حتى تبدو باتصال مع محيط النواة وبذلك تأخذ الحبيبات الكروماتينية شكلاً هلالياً جزئياً المقعر بموازاة النوية.
- 3- هناك فجوة كلاكوجينية كبيرة تصطبغ بلون مصفر مع اليود ومنها مأخوذ اسم الجنس.

أسلوب الانتقال: تحصل الإصابة بالتلوث (ببراز الانسان أو الخنازير) حيث يجب ابتلاع الكيس لحصول العدوى.

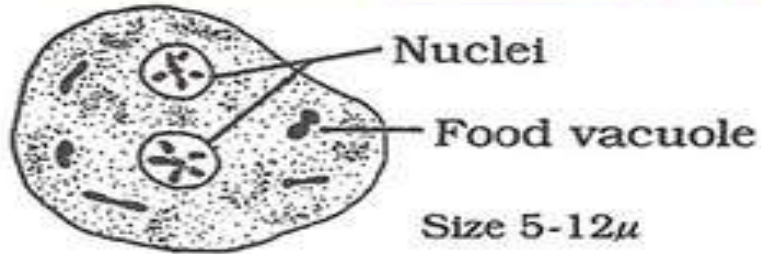
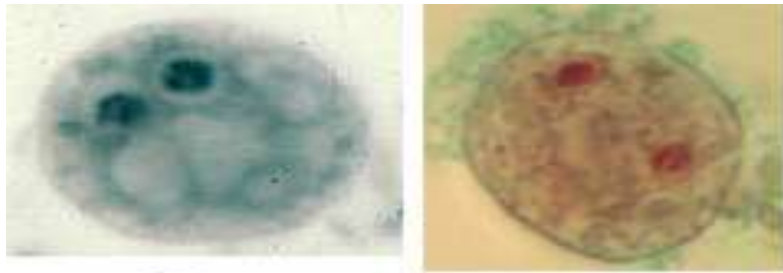
***Endolimax nana* - Trophozoite**



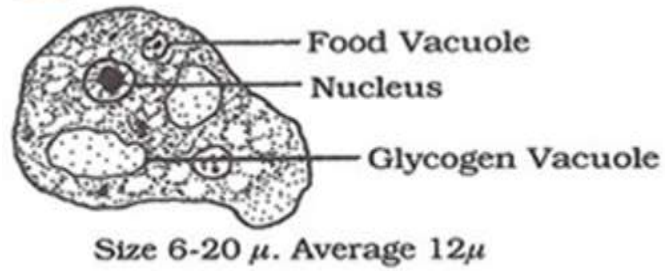
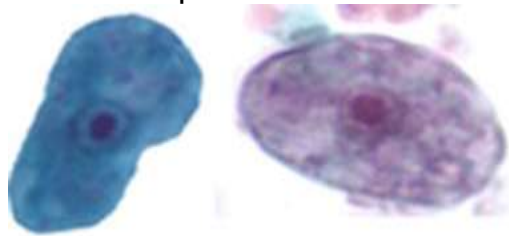
***Endolimax nana* - Cyst**



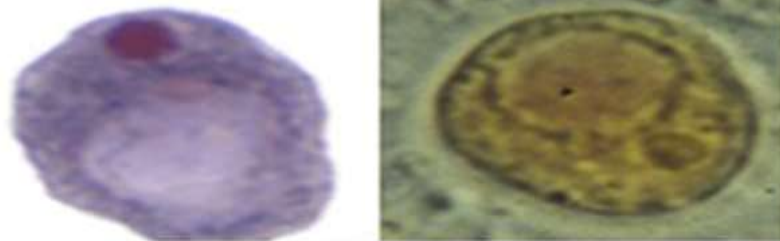
Dientamoeba fragilis - Trophozoite



Iodamoeba butschlii - Trophozoite



Iodamoeba butschlii - Cyst



Size 5-18 μ . Average 10 μ

