

المحاضرة الاولى
المرحلة الثانية
مادة كرة السلة
اعداد
الاستاذ الدكتور
علي سموم الفرطوسي
2025/2024

ما أشير إليه في القانون الرسمي لكرة السلة للمدرب، اللاعب، الحكم،... الخ بصيغة المذكور ينطبق أيضًا على الإناث على حد سواء. ويجب أن يكون مفهومًا أن ذلك قد تم لدواعٍ عملية فقط.



القاعدة الأولى: اللعبة

RULE ONE – THE GAME

● مادة 1 - تعريف Definition

1-1- لعبة كرة السلة: تلعب كرة السلة بين فريقين (2) مؤلف كل منها من (5) خمسة لاعبين وغرض كل منهما أن يسجل في سلة المنافس وأن يمنع الفريق الآخر من التسجيل.
يتم التحكم بالمباراة من قبل الحكام، حكام الطاولة ومفوض دولي، في حال حضوره.

1-2- السلة: سلة المنافس/ سلة الفريق: السلة التي تهاجم من فريق تكون سلة المنافسين، والسلة التي يدافع عنها الفريق هي سلة الفريق.

1-3- الفائز بالمباراة: الفريق الذي يسجل العدد الأكبر من نقاط المباراة عند انتهاء زمن اللعب يكون الفائز.



القاعدة الثانية: أرض الملعب والتجهيزات

RULE TWO – PLAYING COURT AND EQUIPMENT

● مادة 2 - الملعب court

1-2 الملعب court

يجب أن يكون الملعب منبسط (مسطح) ذات سطح صلب خالي من العوائق. (شكل 1) بأبعاد من (28) م طولاً وبعرض (15) م مقاسة من الحافة الداخلية لخط الحدود.

2-2 الأرض Floor

يجب أن تتضمن الأرض منطقة الملعب المحاطة بممر حدودي إضافي خالي من العوائق بحد أدنى 2 متر (الشكل 2). لذلك يجب أن لا تقل أبعاد الأرضية عن 32 م طولاً و 19 م عرضاً كحد أدنى.

3-2 المنطقة الخلفية Backcourt

تتكون منطقة الفريق الخلفية من سلة الفريق ، جزء الحد الداخلي للوحة الخلفية، وذلك الجزء من أرض الملعب المحدد بخط النهاية خلف سلة الفريق، خطي الجانب وخط المركز.

4-2 المنطقة الأمامية Frontcourt

تتكون منطقة الفريق الأمامية من سلة المنافسين ، جزء الحد الداخلي للوحة الخلفية وذلك الجزء من أرض الملعب المحدد بخط النهاية خلف سلة المنافسين، خطي الجانب والحافة الداخلية لخط المركز (المنتصف) القريبة من سلة المنافسين.

5-2 الخطوط Lines

يجب أن تكون جميع الخطوط بنفس اللون ومرسومة باللون الأبيض أو غيرها من الألوان المتناقضة ، بعرض (5) سم ومرئية بوضوح.

1-5-2 خط الحدود

Boundary line

يجب أن يكون الملعب محدد بخط الحدود المكون من خطي النهاية، وخطي الجانب. هذه الخطوط ليست جزءا من الملعب.

يجب أن يبعد أي عائق بما فيه مقاعد المديرين الفنيين ،مساعد المدرب الاول ، البدلاء ، اللاعبين المستبعدون وأعضاء الوفد المرافق (2) متران على الأقل عن أرض الملعب .

2-5-2 خط المركز، الدائرة المركزية وأنصاف دائرة الرمية الحرة centre circle and free-throw semi- circles

يجب أن يرسم خط المركز بشكل يوازي خطي النهاية من نقطة المنتصف لخطي الجانب. ويجب أن يمتد (0.15) م خارج كل خط جانبي. يعتبر خط المركز (المنتصف) جزءاً من المنطقة الخلفية.

يجب أن ترسم الدائرة المركزية في منتصف أرض الملعب بنصف قطر(1.80) م مقاس من الحافة الخارجية لمحيط الدائرة. يجب أن ترسم أنصاف دوائر الرمية الحرة في أرض الملعب بنصف قطر(1.80) م مقاس من الحافة الخارجية لمحيط الدائرة ويكون مركزها على نقطتي منتصف خطي الرمية الحرة (شكل 3).

3-5-2 خطوط الرمية الحرة والمناطق المحرمة وأماكن متابعة الكرات المرتدة Free-throw lines، restricted areas and free-throw rebound places

يجب أن يرسم خط الرمية الحرة موازياً لكل من خطي النهاية، ويجب أن تبعد حافته البعيدة (5.80)م عن الحافة الداخلية لخط النهاية وبطول (3.60)م. وتقع نقطة منتصفه على الخط الوهمي الموصل بين نقطتي منتصف خطي النهاية.

المناطق المحرمة هي المناطق المستطيلة المرسومة على أرض الملعب والمحددة بخطي النهاية، امتداد خطي الرمية الحرة والخطوط

التي تبدأ من خطي النهاية، وتبعد حافتها الخارجية عن نقطة المنتصف لخط النهاية (2.45) م من كل جانب وتنتهي عند الحافة الخارجية لامتداد خطي الرمية الحرة، هذه الخطوط تعتبر جزءاً من المنطقة المحرمة باستثناء خط النهاية.

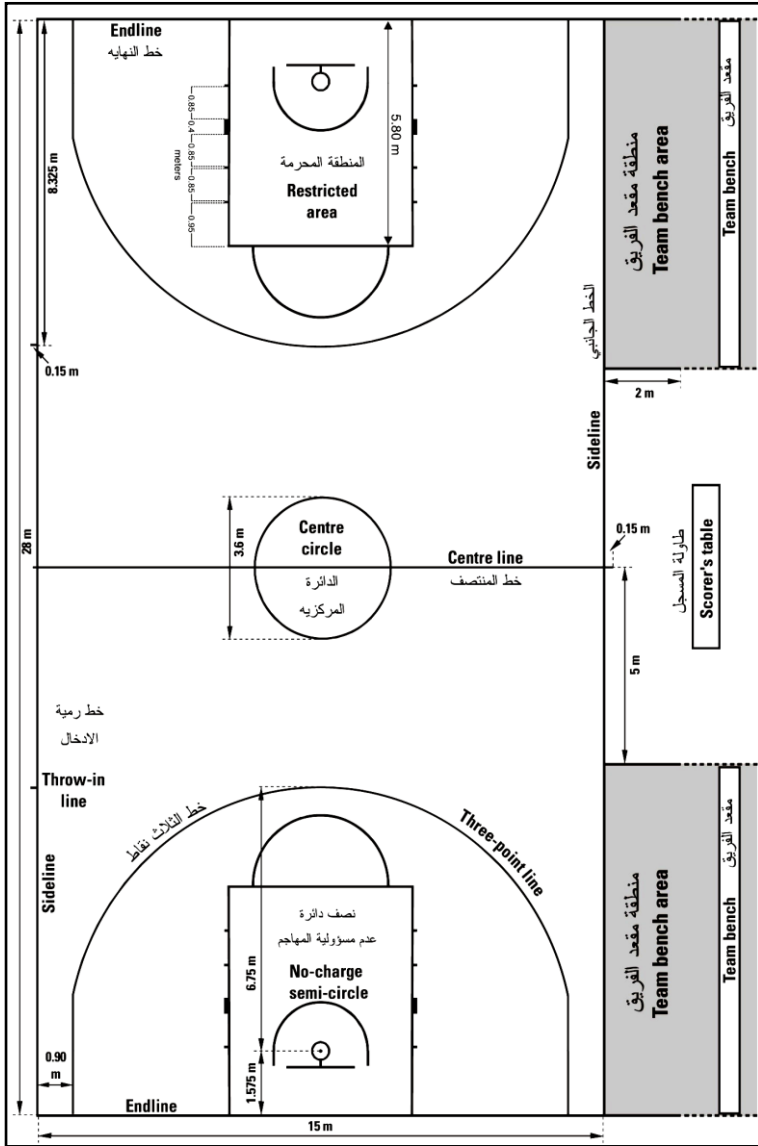
يجب أن تحدد أماكن متابعة الكرات المرتدة من الرميات الحرة على طول المناطق المحرمة المخصصة للاعبين أثناء الرميات الحرة كما في الشكل (3).

2-5-4 منطقة الإصابة الميدانية بثلاث نقاط point field goal :area-3

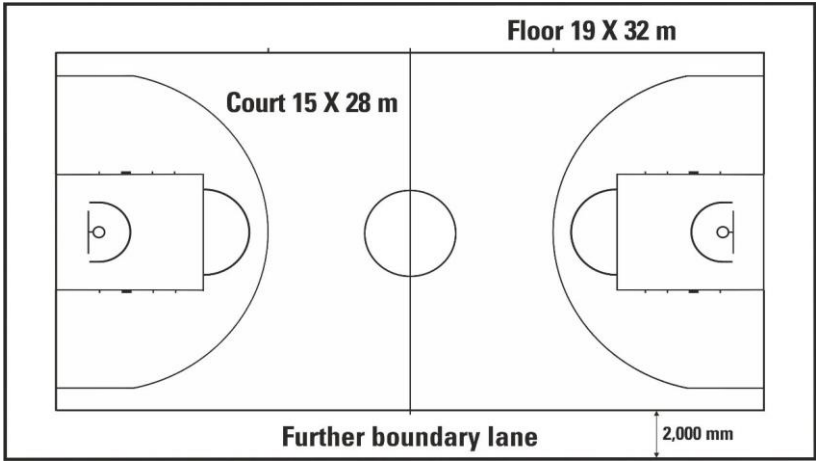
تكون منطقة الإصابة الميدانية للفريق بثلاث نقاط (الشكل 1 و الشكل 4) هي كل منطقة أرض الملعب باستثناء المنطقة القريبة من سلة المنافس المحددة والمتضمنة:

- خطين متوازيين يمتدان عمودياً من خط النهاية وتبعد حافتها الخارجية (0.90) م عن الحافة الداخلية لخطي الجانب.
- قوساً بنصف قطر (6.75) م مقاساً من نقطة على الأرض تقع تحت مركز سلة المنافسين بالضبط وإلى الحافة الخارجية للقوس. وتكون المسافة من النقطة على الأرض إلى الحافة الداخلية لنقطة منتصف خط النهاية (1.575) م. ويلتقي القوس مع الخطين المتوازيين.

لا يعتبر خط الثلاث نقاط جزءاً من منطقة الإصابة الميدانية بثلاث نقاط.



شكل (1) المقاسات الكاملة للملعب



شكل (2) الملعب والارض

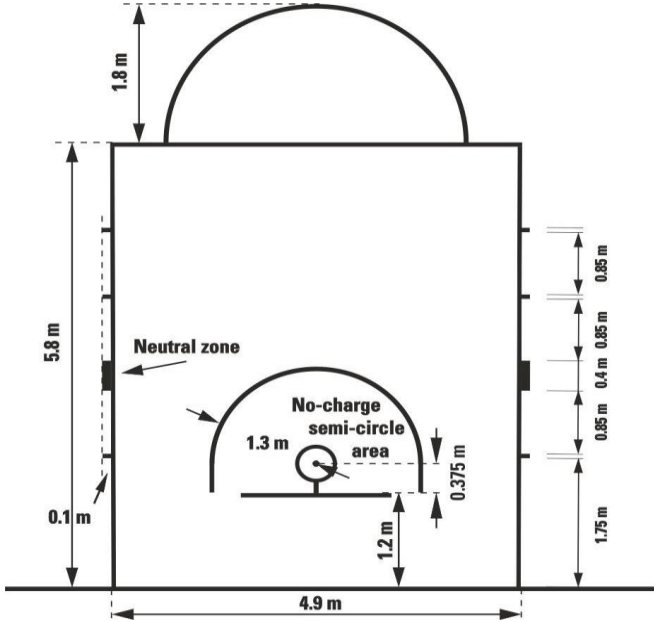
5-5-2 منطقتا مقعد الفريق **Team bench areas**: يجب أن تحدد منطقتا مقعد الفريق خارج ساحة اللعب بخطين (2) كما هو مبين في الشكل (1).

يجب أن يتوفر (16) ستة عشر مقعداً في كل منطقة مقعد الفريق لكل من: المدير الفني، مساعدي المدرب، البدلاء، اللاعبين المستبعدين، أعضاء الوفد المرافق. أي أشخاص آخرين يجب أن يتواجدوا خلف مقعد الفريق بمتريين (2) م على الأقل.

6-4-2 خطا رمية الإدخال **Throw-in lines**: يجب أن يرسم (2) الخطان بطول (0.15)م خارج أرض الملعب على الخط الجانبي مقابل طاولة المسجل، وتبعد حافتاهما الخارجية (8.325)م عن الحافة الداخلية لأقرب خط نهاية.

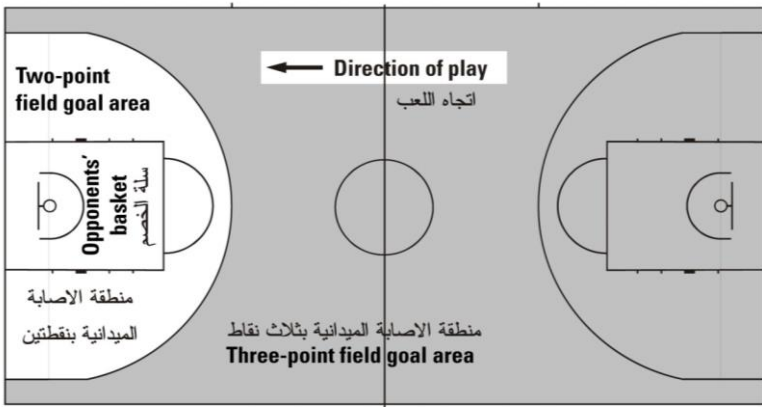
7-4-2 نصف دائرة اللاخطا هجومي **No-charge semi-circle areas**: يجب أن ترسم مناطق نصف دائرة اللاخطا هجومي على أرض الملعب وتحدد بواسطة:

- نصف دائرة بنصف قطر (1.30) م مقاس من نقطة على الأرض تحت مركز السلة بالضبط وحتى الحافة الداخلية لنصف الدائرة. وتلتقي نصف الدائرة مع:
- خطين متوازيين متعامدين على خط النهاية، وتبعد الحافة



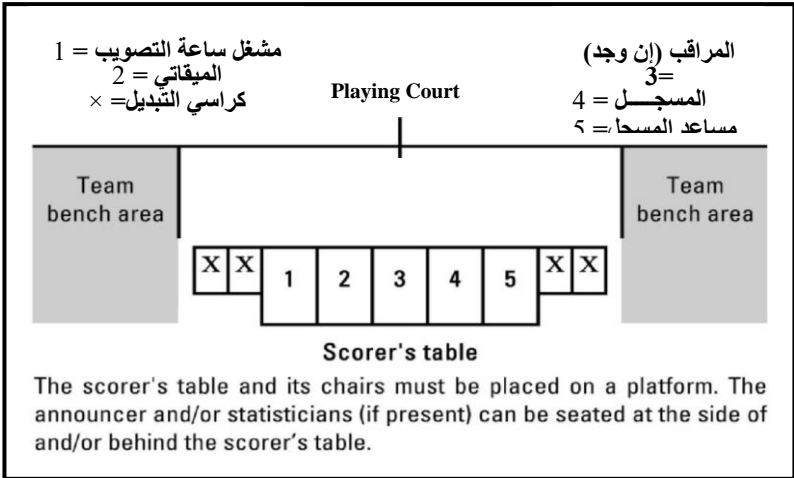
شكل (3) المنطقة المحرمة

- الداخلية (1.30) م عن نقطة على الأرض تحت مركز السلة بالضبط، بطول (0.375) م وتبعد (1.20) م عن الحافة الداخلية لخط النهاية.
- ويتم استكمال منطقتي نصف دائرة اللاخطأ هجومي بخطين وهميين يلتقيان مع نهاية الخطين المتوازيين أسفل الحافة الأمامية للوحة مباشرة. وتعتبر خطي نصف دائرة اللاخطأ هجومي جزءاً من منطقتي نصف دائرة اللاخطأ هجومي.



شكل (4) منطقة الإصابة الميدانية بنقطتين / ثلاث نقاط

5-2 موقع طاولة التسجيل ومقاعد البدلاء (شكل 5) يجب وضع طاولة وكراسي التسجيل على منصة، كما توضع مقاعد البدلاء بجانب طاولة التسجيل.



شكل (5) طاولة التسجيل ومقاعد التبديل