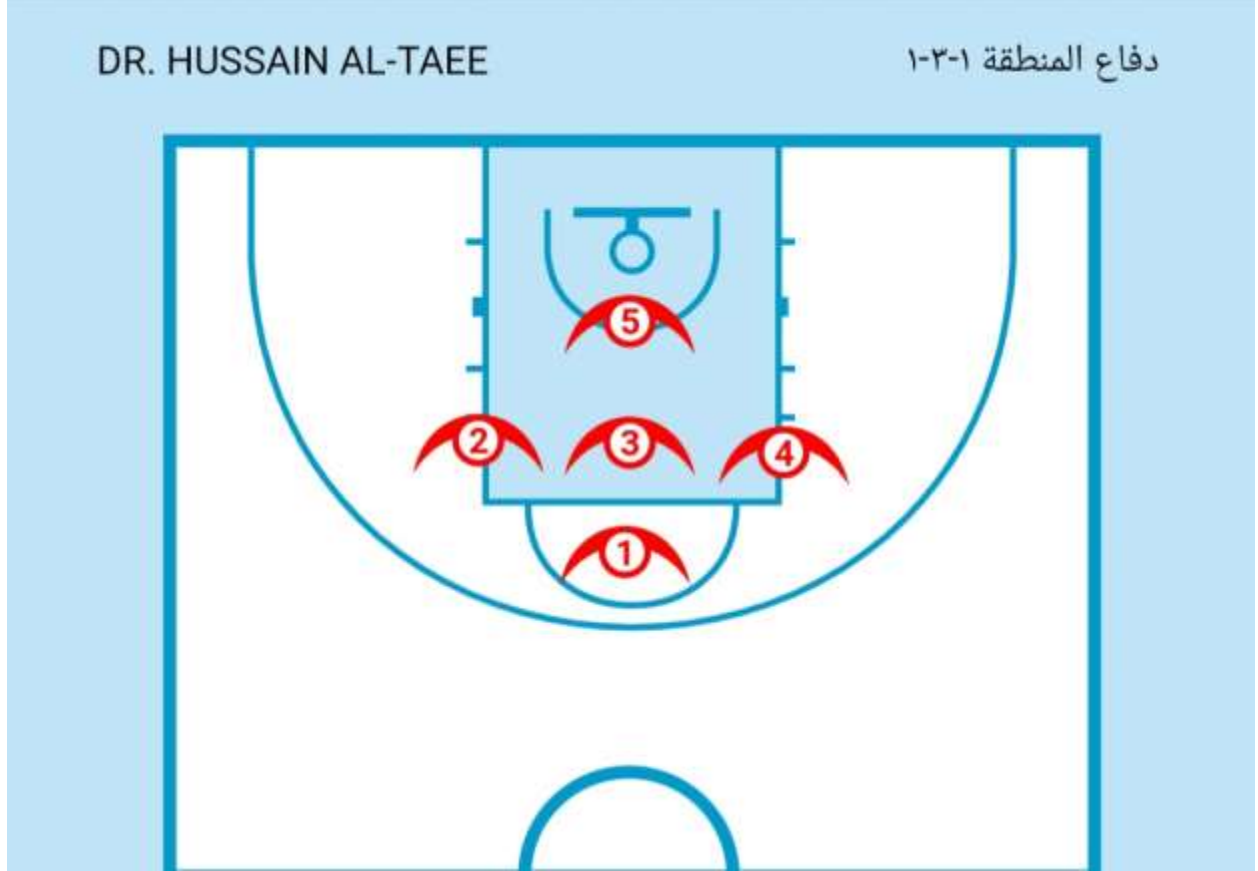


المحاضرة (11)



مميزات التشكيل:

- دفاع مناسب ضد لاعب الارتكاز الذي يتواجد على خط الرمية الحرة.
- يمنع التصويب من المسافات المتوسطة والبعيدة من الأجنحة وكذلك المواجهة للسلة (الزاوية 45 و90).
- يساعد على قطع الكثير من تمريرات المهاجمين في منطقة الدفاع.

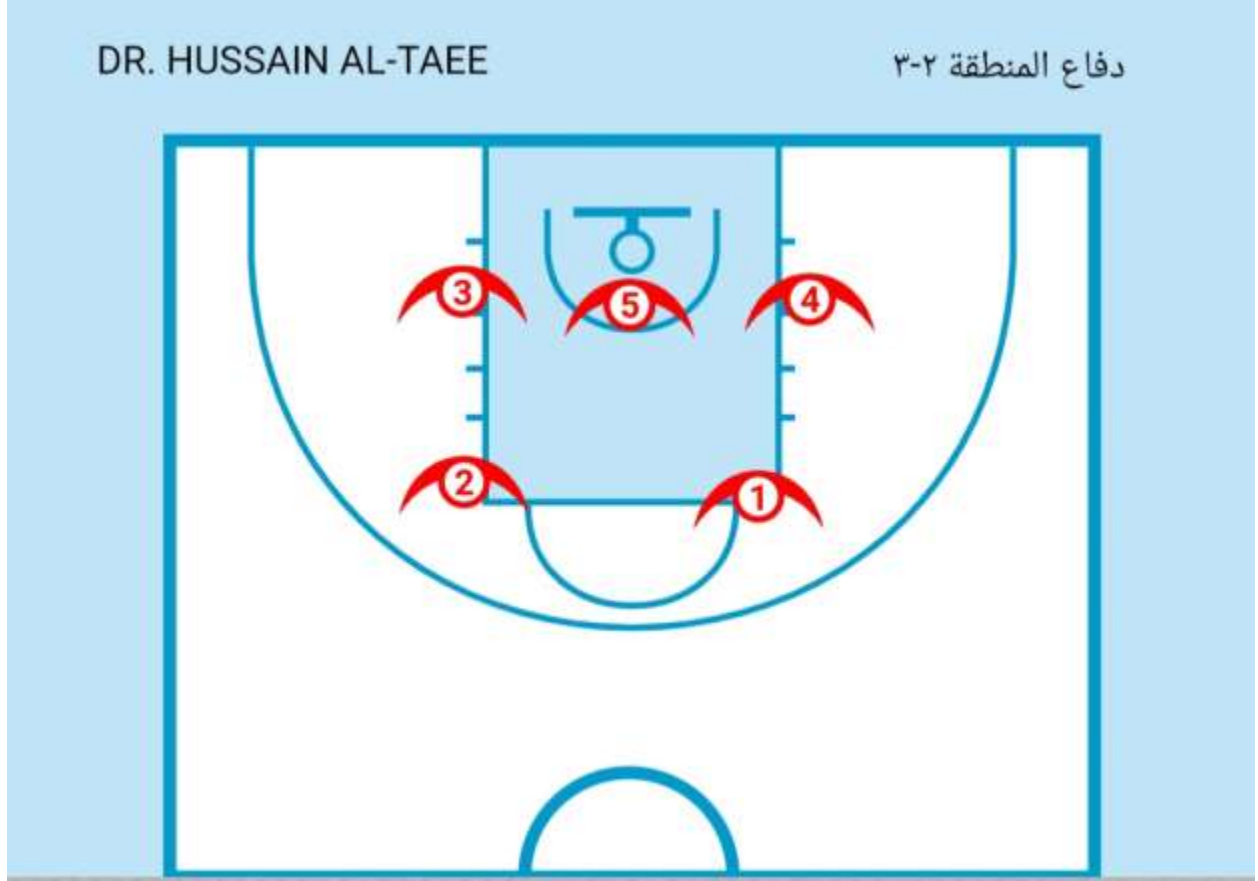
عيوب التشكيل:

- يساعد على التصويب من أركان الملعب (الزاوية 180).
- ضعيف في الدفاع تحت السلة مباشرة.
- يحمل لاعبي الخط الأول ولاعبي الخط الأخير مسؤوليات دفاعية كبيرة.



الدفاع في كرة السلة

أ.د. حسين علاء محسن الطائي
رابعاً: التشكيل الدفاعي 2-3



مميزات التشكيل:

- يقوي مناطق الدفاع تحت السلة مباشرة.
- يساعد في الحصول على الكرات المرتدة من الحلقة ولوح السلة (سحب الكرة أو المتابعة الدفاعية).
- يقلل من فرص التصويب من أركان الملعب (الزاوية 180).
- يقلل من فاعلية لاعب الارتكاز القريب من السلة.

عيوب التشكيل:

- ضعيف في الدفاع وسط المنطقة المحرمة.
- يساعد المهاجمين على التصويب من المنطقة البعيدة المواجهة للسلة (الزاوية 90).
- يساعد في زيادة فاعلية لاعب الارتكاز إذا تواجد خلف الجناحين مباشرة.



الدفاع في كرة السلة

أ.د. حسين علاء محسن الطائي
خامساً: التشكيل الدفاعي 2-3



مميزات التشكيل:

- دفاع قوي ضد التصويب الموجه للسلة.
- يساعد في الحصول على الكرات المرتدة من لوح السلة (سحب الكرة أو المتابعة الدفاعية).
- يساعد في قطع الكرات الممررة بين المهاجمين حول الدفاع.
- يقلل من فاعلية لاعب الارتكاز الموجود على خط الرمية الحرة.
- يمنع التصويب من المسافات المتوسطة والبعيدة من الأجنحة وكذلك المواجهة للسلة (الزاوية 45 و90).

عيوب التشكيل:

- ضعيف في الدفاع عن وسط المنطقة المحرمة.
- يساعد المهاجمين على التصويب من أركان الملعب (الزاوية 180).
- يساعد على زيادة فاعلية لاعبي الارتكاز إذا تواجدوا خلف الأجنحة مباشرة.