



وزارة التعليم العالي والبحث العلمي
الجامعة المستنصرية/ كلية التربية البدنية وعلوم الرياضة

الاستراتيجيات الحديثة في التدريس الذكاء الاصطناعي انموذجاً

محاضرة علمية مقدمة من قبل

م.م علي صالح مهدي





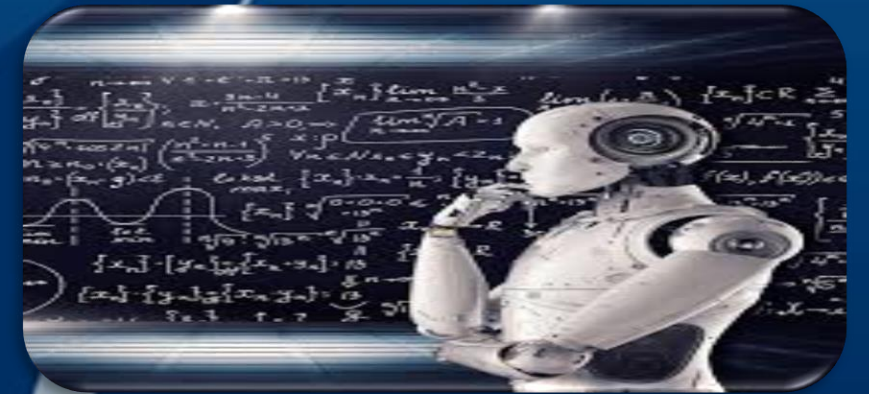
آخر انسان



الذكاء الاصطناعي (Artificial Intelligence) (AI)

• هو فرع من علوم الحاسوب يهدف إلى تطوير أنظمة تمتلك القدرة على تنفيذ مهام تتطلب ذكاءً بشرياً، مثل التعلم، التحليل، اتخاذ القرارات، وفهم اللغة.

• اما الذكاء البشري فهو قدرة فطرية موجودة لدى الإنسان، تنمو وتتطور من خلال التجربة والتفاعل الاجتماعي والعاطفي. يشمل الذكاء البشري القدرة على التفكير المجرد، الفهم العميق، الإبداع، والتصرف بناءً على القيم والمشاعر.



تطبيقات الذكاء الاصطناعي في التعليم

١- الواقع الافتراضي

٢- الواقع المعزز

٣- النظم الخبيرة

٤- نظم التعلم الذكي

٥- روبوتات الدردشة



مجالات الذكاء الاصطناعي في التعليم

١. مادة تعليمية
٢. وسيلة تعليم وتعلم
٣. الادارة التعليمية
٤. لأغراض التقويم
٥. دعم ذوي الاحتياجات الخاصة
٦. تطبيقات أخرى



تأخير التكنولوجيا والنزكاء
الاصطناعي على مستقبل
الرياضة



الذكاء الاصطناعي في المجال الرياضي والتربية البدنية

- ١- تحسين أداء الرياضيين
- ٢- التحكم بالإصابات
- ٣- تحسين تجربة المشجعين
- ٤- تحليل البيانات الرياضية
- ٥- اللياقة البدنية الشخصية
- ٦- التعليم عن بعد والتعلم التفاعلي

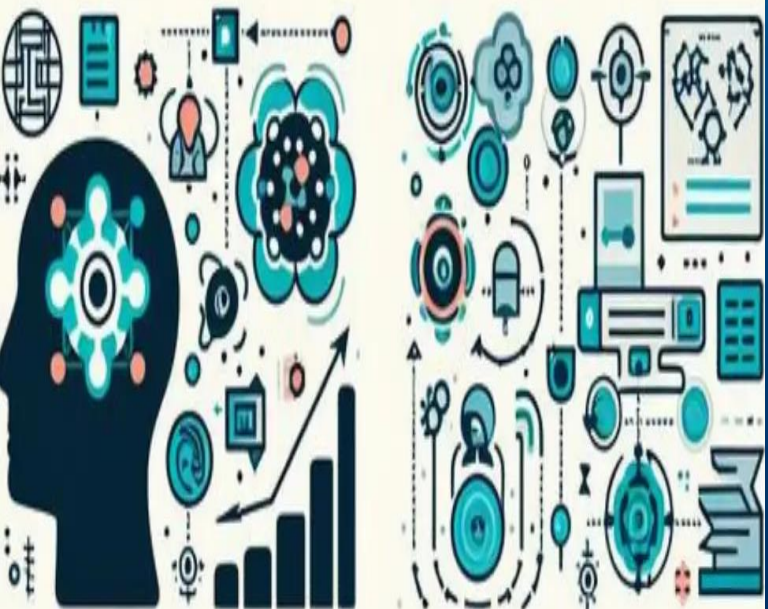
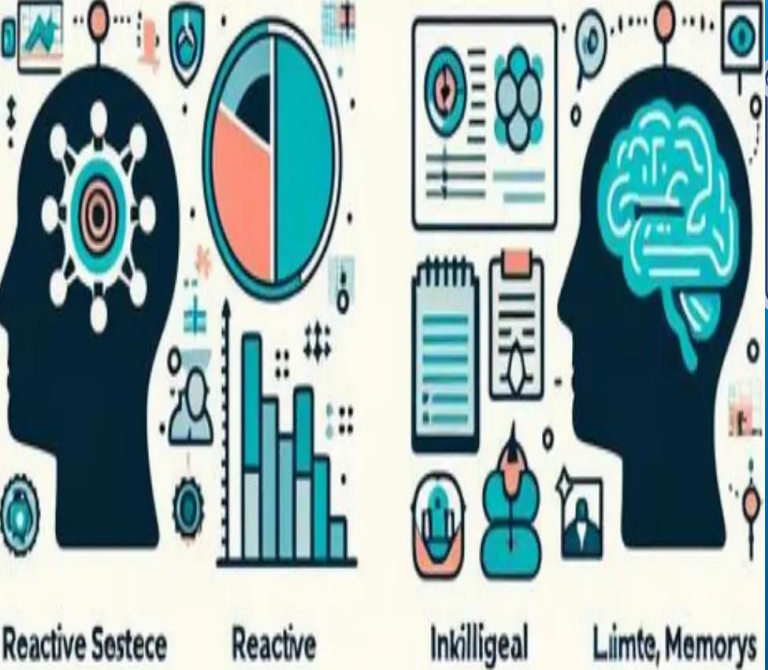


انواع الذكاء الاصطناعي

١. الذكاء الاصطناعي العام

٢. الذكاء الاصطناعي الضيق

٣. الذكاء الاصطناعي الفائق



الاتجاهات الحديثة للذكاء الاصطناعي في التربية البدنية

- تحسين جودة التدريب والتعليم: المدربون يمتلكون أدوات تحليل دقيقة تمكنهم من تقديم تدريب أفضل
- زيادة دقة التقييم: تقارير موضوعية تعتمد على بيانات دقيقة بدلاً من التقييمات الشخصية
- توفير خطط تدريب مخصصة: تناسب قدرات وأهداف كل طالب أو رياضي
- تحفيز الطلاب: باستخدام ألعاب تفاعلية وواقع افتراضي مدعوم بالذكاء الاصطناعي



عيوب الذكاء الاصطناعي

- ١- فقدان الوظائف البشرية
- ٢- غياب الجانب الإنساني والعاطفي
- ٣- الاعتماد المفرط على الآلة
- ٤- التحيز الخوارزمي
- ٥- انتهاك الخصوصية
- ٦- تكاليف عالية للتطوير والتشغيل



أبرز الاستراتيجيات التدريسية الحديثة المعتمدة على الذكاء الاصطناعي



١. التعلم المخصص Personalized Learning

٢. التعليم التكيفي Adaptive Learning

٣. الفصول الذكية Smart Classrooms

٤. المعلم الافتراضي AI Tutor

٥. التعلم القائم على البيانات Data-Driven Learning

٦. التقويم الذكي Smart calendar



دور المعلم في ظل الذكاء الاصطناعي

يتحول دور المعلم من ناقل للمعلومة إلى:

١. موجه تعليمي

٢. مصمم خبرات تعلم

٣. مشرف تربوي

٤. داعم نفسي وتحفيزي



شُكْرًا لِأَصْفَائِكُمْ

