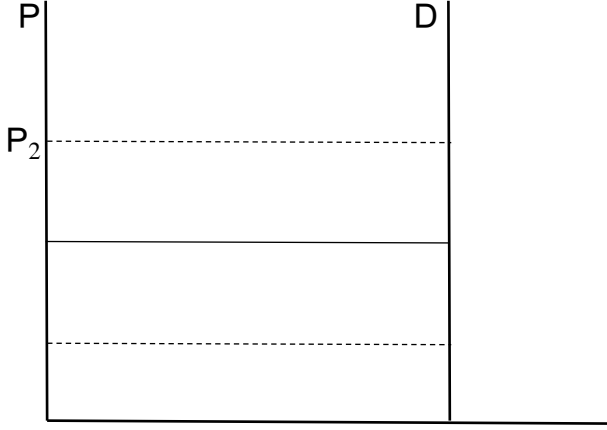


## ١- طلب عديم المرونة :

وفي هذه الحال لا يكون أي تجاوب للمستهلك مهما حدثت تغيرات في سعر السلعة. إذ تبقى الكميات المطلوبة له ثابتة مهما حصل تغير في أسعارها. وهذا ما يحدث بالنسبة للسلع الضرورية جداً للمستهلك مثل الملح والخبز. وتكون قيمة معامل مرونة الطلب صفر، ويكون منحنى الطلب عمودياً على محور الكميات المطلوبة كما في الشكل الآتي :



$$\alpha = (90)^\circ$$

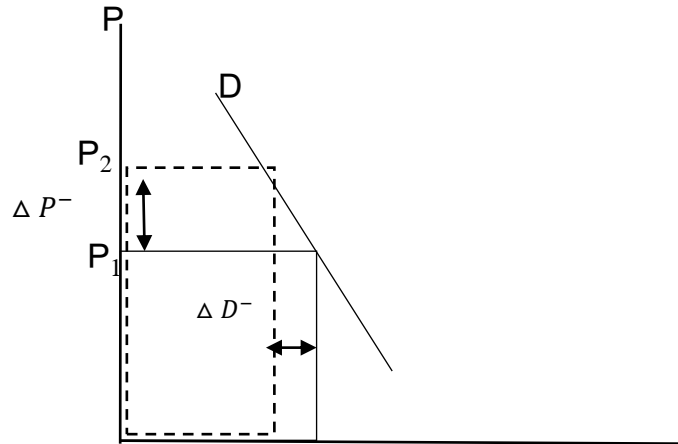
$$\Delta D^- = 0$$

$$\Delta P^- = \infty$$

$$E_D = 0$$

## ٢- طلب غير مرن :

وفي هذه الحالة يكون تجاوب المستهلك أقل نسبياً من التغير في سعر السلعة. وهذا ما يحدث بالنسبة للسلع الضرورية مثل الطلب على البنزين والدواء والعلاج الطبي. وتكون قيمة معامل مرونة الطلب ما بين (٠-١) أكبر من صفر وأقل من واحد، ويكون منحنى الطلب ساقطاً بزاوية محصورة بين (٩٠°-٤٥°) على محور الكميات المطلوبة، كما في الشكل الآتي :



$$\alpha = (45-90)^\circ$$

$$\Delta D^- < \Delta P^-$$

$$E_D = (0-1)$$

