

الكدمات والجروح الرضيه

الاهداف: ان يكون الطالب قادرا على:

- ١- تعريف الكدمه
- ٢- التعرف على العوامل المؤثره على حصول الكدمات
- ٣- التعرف على انواع الكدمات
- ٤- التعرف على الاهميه الطبيه العدليه للكدمات
- ٥- التفريق بين الكدمات الحيويه وغير الحيويه
- ٦- تعريف الجروح الرضيه والتعرف على ميزاتها

الخدمات

• الكدمه هي تلون ناتج عن انسكاب الدم
وتغلغله في الانسجه تحت الجلد نتيجه
لتمزق الاوعيه الدمويه الشعريه
وخصوصا الدقيقه منها .

• العوامل المؤثرة على شكل وسعة وسرعة ظهور الكدمه:

١- غزارة او قلة الاوعيه الدمويه في المنطقه المصابه

٢- طبيعة النسيج الذي سيتخلله الدم

٣- الاله المحدثه للكدمه

٤- العمر

٥- الجنس

٦- الاصابه ببعض الامراض كامراض الدم

٧- لون البشره

• تقسيم الكدمات:

١- الكدمات الرضيه

٢- الكدمات العلاجييه

٣- الكدمات المرضيه

• الأهمية الطبية العديله للكدمات:

١- الاستدلال على نوع الاله المحدثه

٢- الكدمات حيويه بالاساس

٣- التعرف على نوع الجريمه

٤- التعرف على طبيعة الاصابه

٥- التعرف على زمن وقوع الاصابه

في البدايه تكون الكدمه ذات لون احمر مزرق بسبب وجود الاوكسي هيموغلوبيين

بعد ذلك تتحول الكدمه الى لون ازرق مسود وذلك بسبب تكون الهيموغلوبيين

المختزل ثم تصبح خضراء اللون بسبب تكون البيليفردين Biliverdin ثم

تصبح صفراء اللون بسبب تكون البيليروبين Bilirubin

كل تغير من هذه التغيرات ياخذ من يومين الى ثلاثة ايام

• تختفي الكدمة خلال ٢ - ٤ اسابيع

ملاحظه: كدمة منظمة العين لاتمر بهذه التغيرات
وتتحول مباشرة من اللون الاحمر الى اللون
الاصفر ثم تختفي والسبب هو توفر الاوكسجين
في السائل الدمعي

• كيفية التفريق بين الكدمات الحيويه وغير الحيويه
الكدمات غير الحيويه تكون ذات مساحه محدوده
وصغيره بسبب عم اندفاع الدم بتاثير الضغط
الدموي كما انها لاتكون مرتفعه ولاتمر
بالتغيرات اللونيه ويمكن الاستعانه بالفحص
المجهري وذلك بملاحظه التفاعلات الحيويه
Vital Reactions في الكدمات الحيويه

• الجروح الرضيه

• صفات الجروح الرضيه

- ١- تكون حافات الجرح غير منتظمه ومتهتكه Crashed
- ٢- تكون حافات الجرح محاطه بتسحج وتكدم
- ٣- تكون قاعدة الجرح غير متساويه بالعمق مع وجود جسور من الالياف النسيجييه التي تربط حافتي الجرح بسبب القطع غير الكامل للانسجه
- ٤- النزف الدموي قليل بسبب انضغاط الاوعيه الدمويه
- ٥- يكون الشعر في منطقة الجرح ذو نهايه مشرذمه

٦- قابلية الاصابه بالعدوى الجرثوميه او الانتان Sepsis كبيره بسبب تهتك الانسجه

٧- تكون مدة اندمال هذه الجروح طويله من عدة ايام الى عدة اسابيع وينتج عن ذلك تكون ندبه Scar غير منتظمه

٨- في بعض الاحيان وخصوصا في منطقة فروة الرأس قد تشبه الجروح الرضيه الجروح القطعيه بسبب شد الجلد على العظم .

هناك نوع من الجروح الرضيه يسمى الجروح التهتيه Crushed Wounds ويحدث ذلك مثلا عند مرور عجله على الاطراف فتؤدي الى سحق الانسجه في تلك المنطقه .

وإذا لم يمت المصاب لحظة الاصابه فان موتا متاخرا قد يحدث

نتيجة مايسمى (متلازمة الهرس) Crush

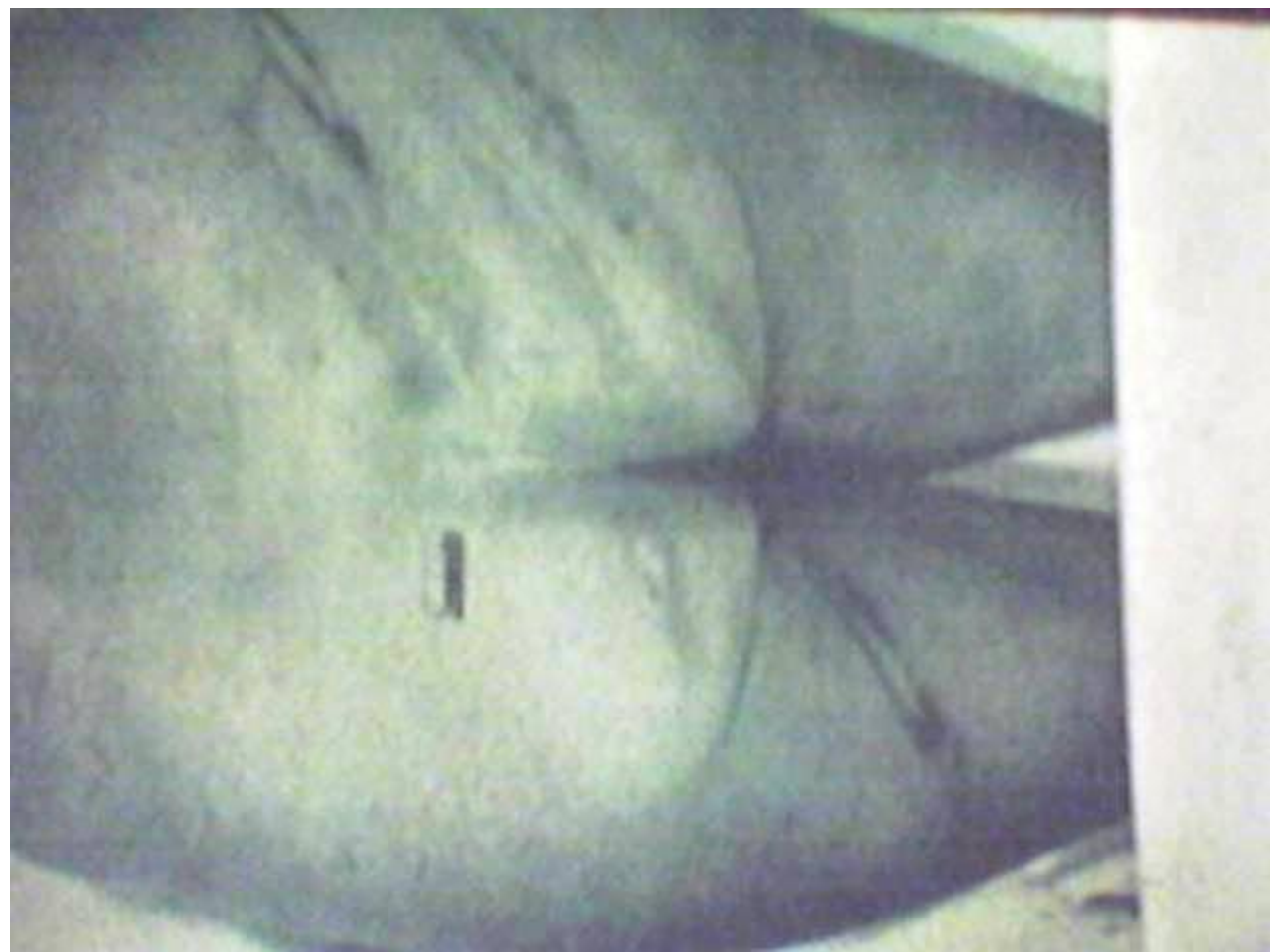
Syndrome التي تنتج عن ترسب حوامض ناتجه عن ايض

الانسجه المتهتكه . تترسب هذه الحوامض بشكل قوالب

Casts في انابيب الكلى مما يؤدي الى انسدادها وتحدث

الوفاة نتيجة العجز الكلوي الحاد Acute Renal Failure









اجب بصح او خطأ:

- ١- تضاف مادة الفورمالين لحفظ الاحشاء المرسله للفحص الكيماوي
- ٢- تنظم شهادة الوفاة حتى ولو لم يتم التوصل لسبب الموت
- ٣- يمكن للطبيب العدلي اخبار ذوي المراد فحصه بنتيجة الفحص الطبي مباشرة
- ٤- يحق لمسؤول المؤسسة الصحية في المحافظه احالة وقعه طبيه للفحص الطبي العدلي
- ٥- يمكن الكشف عن السموم العضويه في حالة التفسخ المتقدم
- ٦- لايمكن للطبيب المعالج معالجة مصاب باصابه خطيره مالم يستلم ورقة شرطه
- ٧- تذكر خطورة الاصابه في التقرير الطبي العدلي الاولي

اختر الاجابه الصحيحه:

١- نظام الطب العدلي في العراق:

أ- يهدف الى الكشف عن الجريمه

ج- يهدف الى تعيين سبب الوفاة

تنخفض درجة حرارة الجسم بعد الوفاة بسرعه في الحالات التاليه عدا:

٢- أ- اصابات الراس

ب- التسمم بالكلوربرومازين

ج- النزف الدموي الشديد

د- عجز القلب الاحتقاني

٣- تستجيب عضلات الجثه للتيار الكهربائي في دور:

٣ أ- الارتخاء العضلي الاولي

ب- الارتخاء العضلي الثانوي

ج- التفسخ المتوسط

د- التفسخ النهائي

٤- يحل التحنط الطبيعي في الجسم بسبب:

أ- تحول الحوامض غير المشبعه الى مشبعه

ج- انعدام الحياة الخاصه بالجراثيم

ب- وجود الجثه في المياه الاسنه

د- وجود الجثه في ترابه صلصاليه