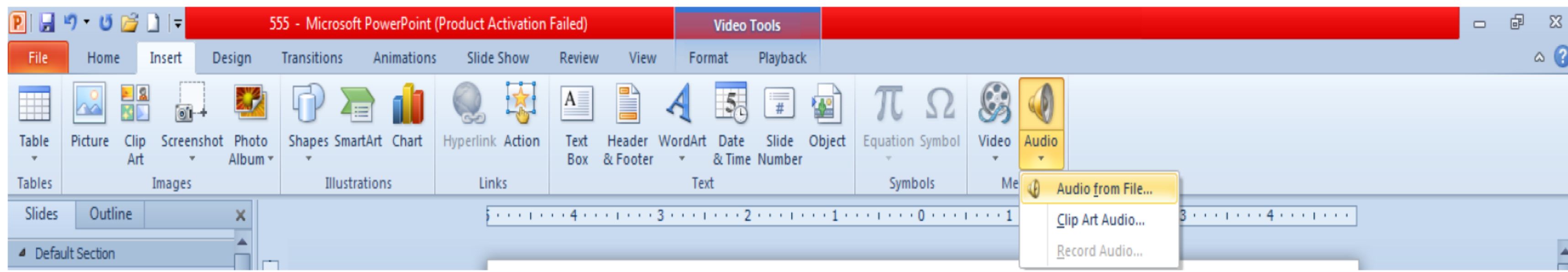


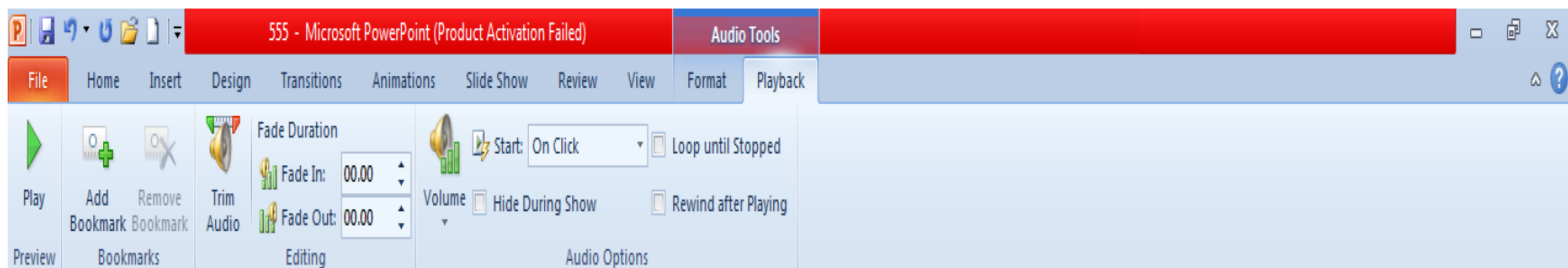


إدراج صوت Insert Audio

بالذهاب الى تبويب إدراج Insert ومنه الى مجموعة الوسائط Media نقر صوت Audio فتنبتق النافذة الآتية كما في الشكل.

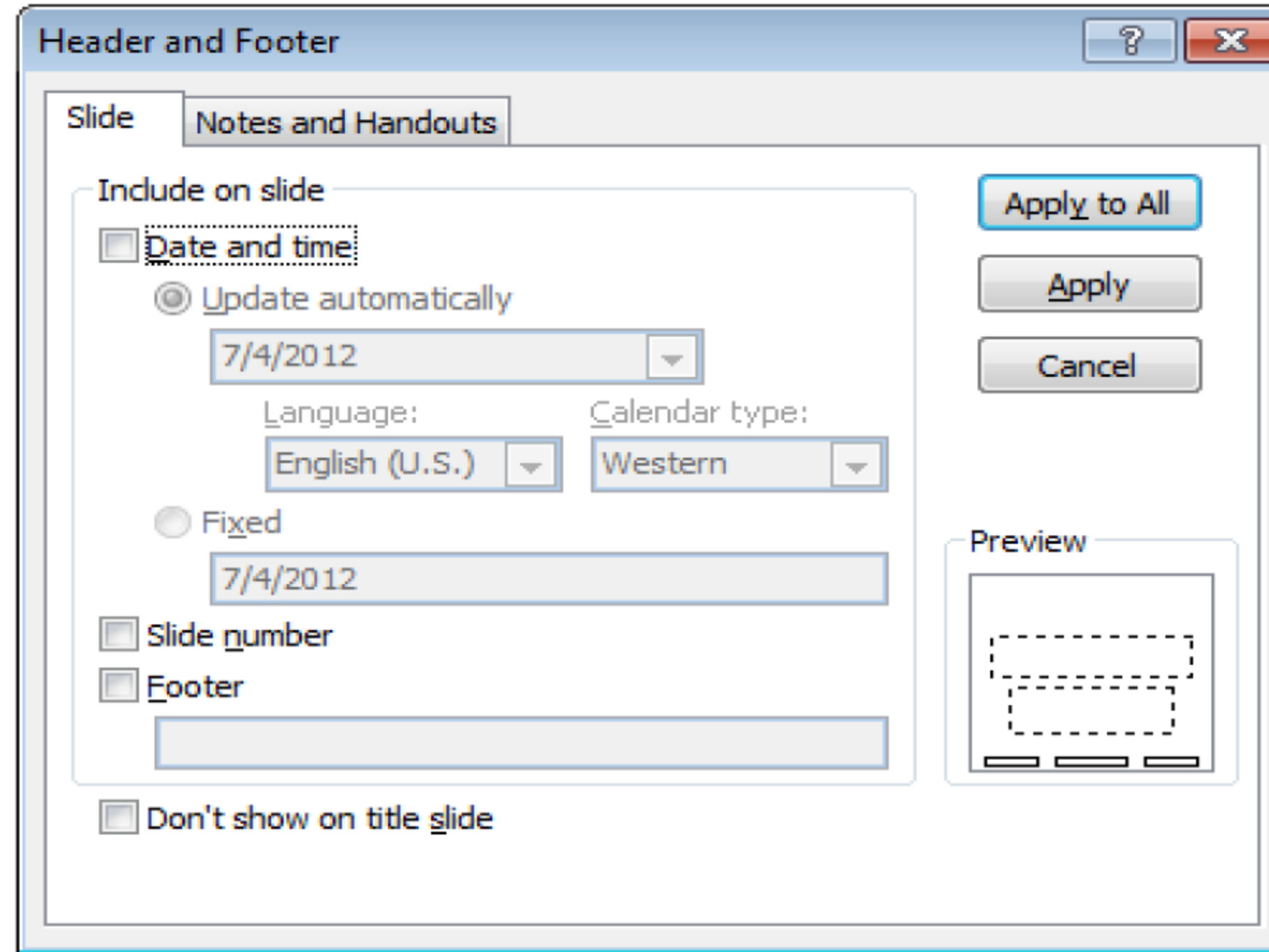


حيث يمكن إدراج صوت الى الشريحة أما من ملف File موجود في الحاسبة أو من مجموعة اللقطات الفنية Clip Art في الحاسبة أو بتسجيل الصوت Recrd Audio. وبالذهاب الى تبويب أدوات الصوت Audio Tools المستحدث في الأصدار Power Point 2010 ومن مجموعة تنسيق Format وإعادة تشغيل Playback يمكن إجراء العديد من التعديلات على الفيلم كما في الشكل.



الرأس والتذييل Header & Footer

بالذهاب الى تبويب إدراج Insert ومنه الى مجموعة النص Text نقر الرأس والتذييل Header & Footer فتنبتق النافذة الآتية كما في الشكل.

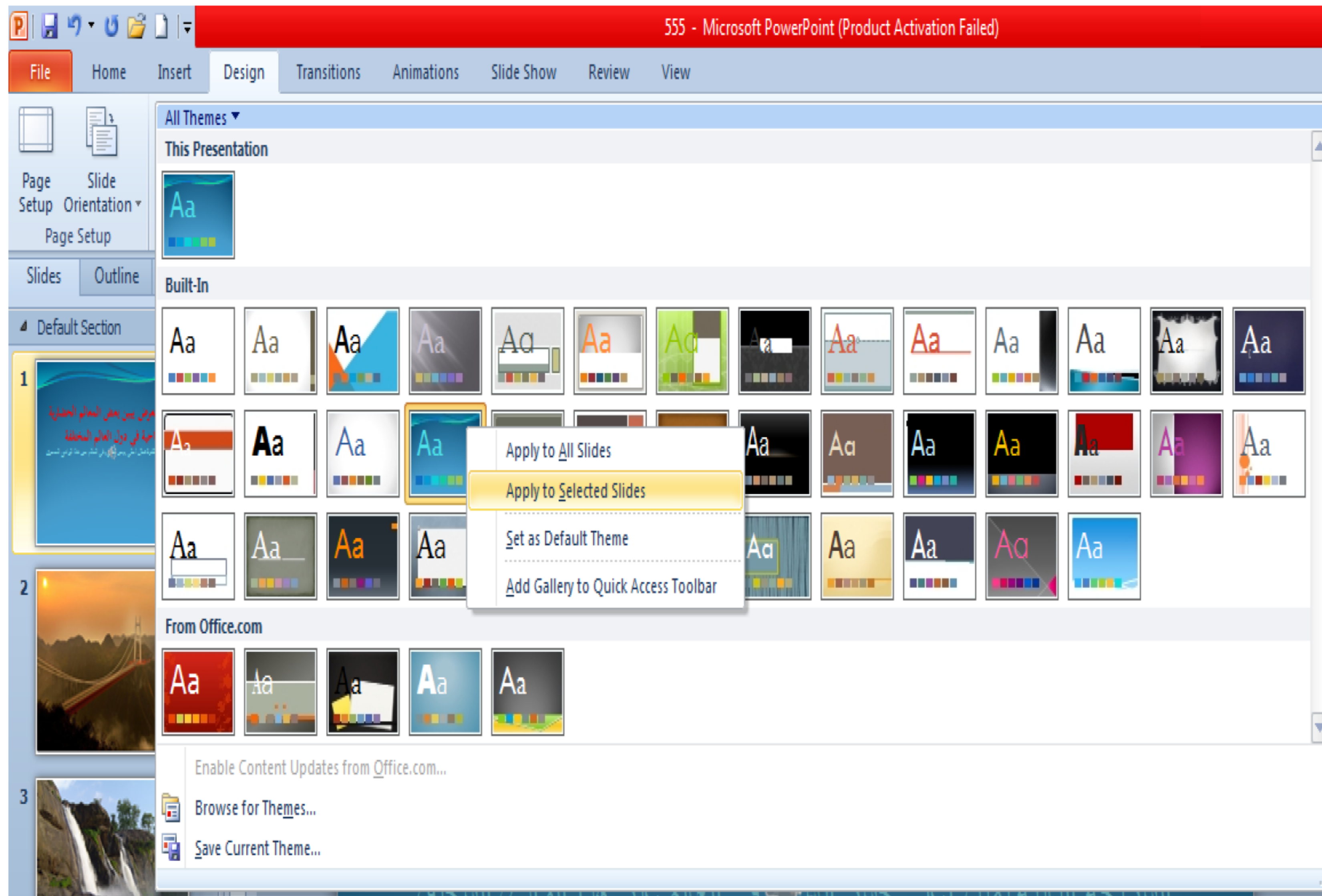


1. حيث إنه في هذه النافذة يمكن إضافة التاريخ والعنوان الى الرأس وترقيم الصفحات والعبارات المناسبة لتذييل الصفحة .
2. من تبويب Slide يمكن تنفيذ الخيارات الآتية :
 - بعد التأشير في مربع التاريخ والوقت Date and time يمكن النقر على التحديث التلقائي Update automatically لأضافة التاريخ والوقت اللذين يتم تحديثهما تلقائيا ويمكن إجراء التنسيق المطلوب لهما .
 - عندما نضغط Fixed تتم إضافة وقت وتاريخ ثابتين الى الشرائح .
 - بعد التأشير في مربع تذييل الصفحة Footer يمكن إضافة نص الى تذييل الصفحة .
 - عندما نضغط Apply to All تتم عملية إضافة المعلومات الى جميع شرائح العرض .
 - عندما نضغط Apply تتم عملية إضافة المعلومات الى شريحة محددة .
 - بعد التأشير في مربع Don't show on title slide تتم عملية إظهار المعلومات على جميع الشرائح باستثناء الشريحة الأولى .

السمات Themes

إن السمات هي مجموعة الخصائص التي تطبق على الشريحة بما تحتويه من تصميم ومخططات وألوان وتغييرها حسب الرغبة حيث يمكن تحديد لون الخلفية وحجم النص ولونه اعتمادا على شكل السمة ويمكن الوصول اليها وتطبيقها على الشريحة كما يأتي :

1. بالذهاب الى تبويب تصميم Design ومنه الى مجموعة سمات Themes نفتح قائمة السمات المنسدلة حيث يمكن إستعراضها بوضع مؤشر الفأرة على صورة السمة فتظهر معاينة للشريحة عند تطبيق السمة عليها كما في الشكل .

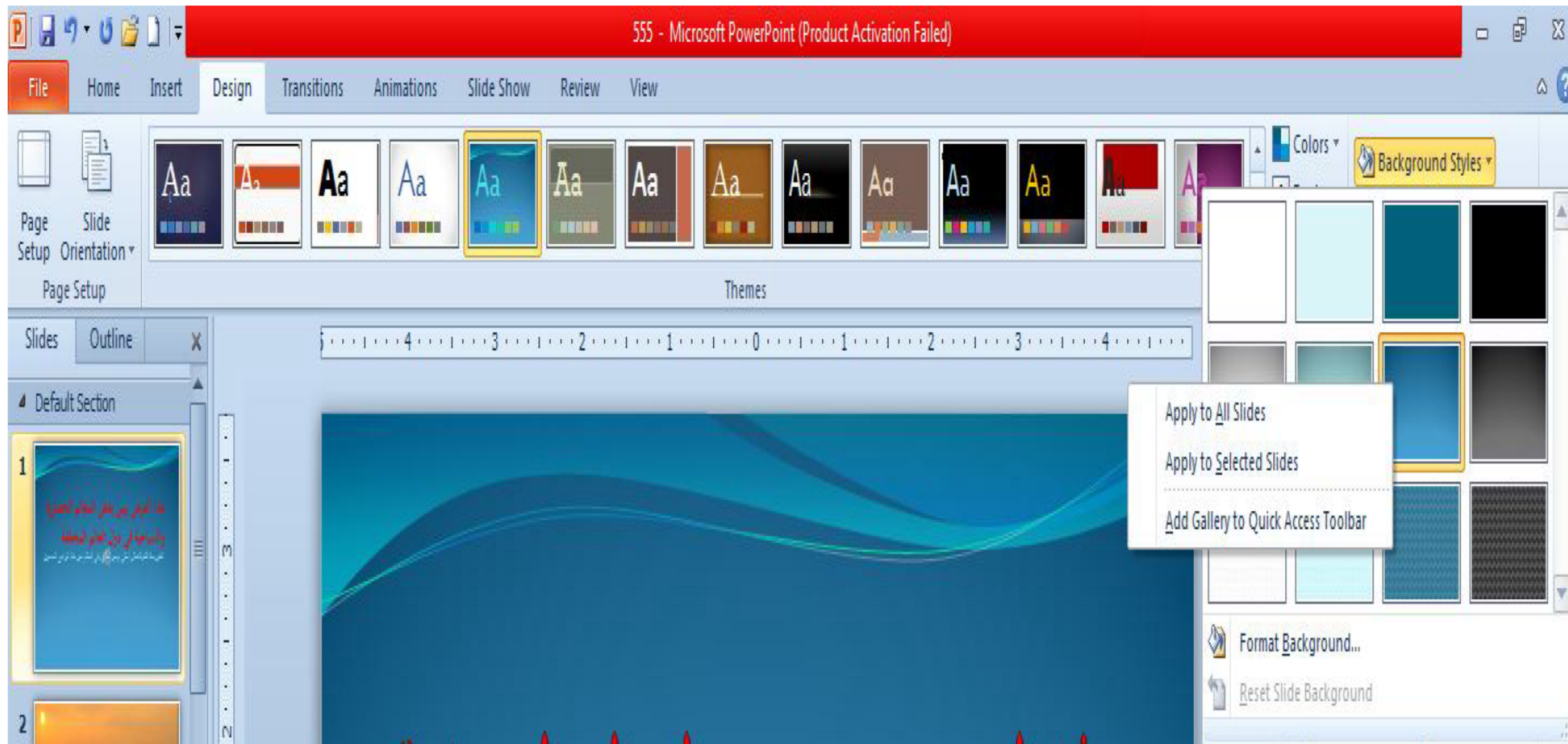


2. ننقر زر الفأرة الأيمن فوق السمة المطلوبة ومن القائمة الفرعية يمكن تطبيق الاحتمالات الآتية:
- النقر على تطبيق على جميع الشرائح Apply To All Slides لتطبيق السمة على جميع شرائح العرض التقديمي .
 - النقر على تطبيق على الشرائح المحددة Apply To Selected Slides لتطبيق السمة على شرائح محددة في العرض التقديمي .
 - النقر على حفظ كسمة افتراضية Set As Default Theme لجعل السمة من ضمن السمات الافتراضية .
 - النقر على إضافة العرض الى شريط أدوات الأقلاع السريع Add Gallery To Quick Access Toolbar لنقل قائمة السمات الى شريط أدوات الأقلاع السريع .
 - النقر على مجموعة الأوامر الخاصة بالألوان Colors والخطوط Fonts والتأثيرات Effects لنتمكن من تغيير الألوان وأنواع الخطوط والتأثيرات المطبقة على الشريحة .

خلفيات الشرائح Slide Backgrounds

- إن لون الخلفية الافتراضي كما هو واضح يكون أبيض عادة ولتغيير لون الخلفية ليتلاءم مع المعلومات الموجودة في النص نقوم بما يأتي:
1. ننقر الشريحة المطلوب تغيير لون خلفيتها .

2. من تبويب تصميم Design نذهب الى مجموعة خلفية Background ننقر السهم الموجود في أنماط الخلفية Background Styles كما في الشكل التالي.



3. لتطبيق أحد الأنماط ننقر بزر الفأرة الأيمن عليه ومن القائمة المنسدلة ننقر الاحتمال المطلوب تطبيقه كما يأتي:

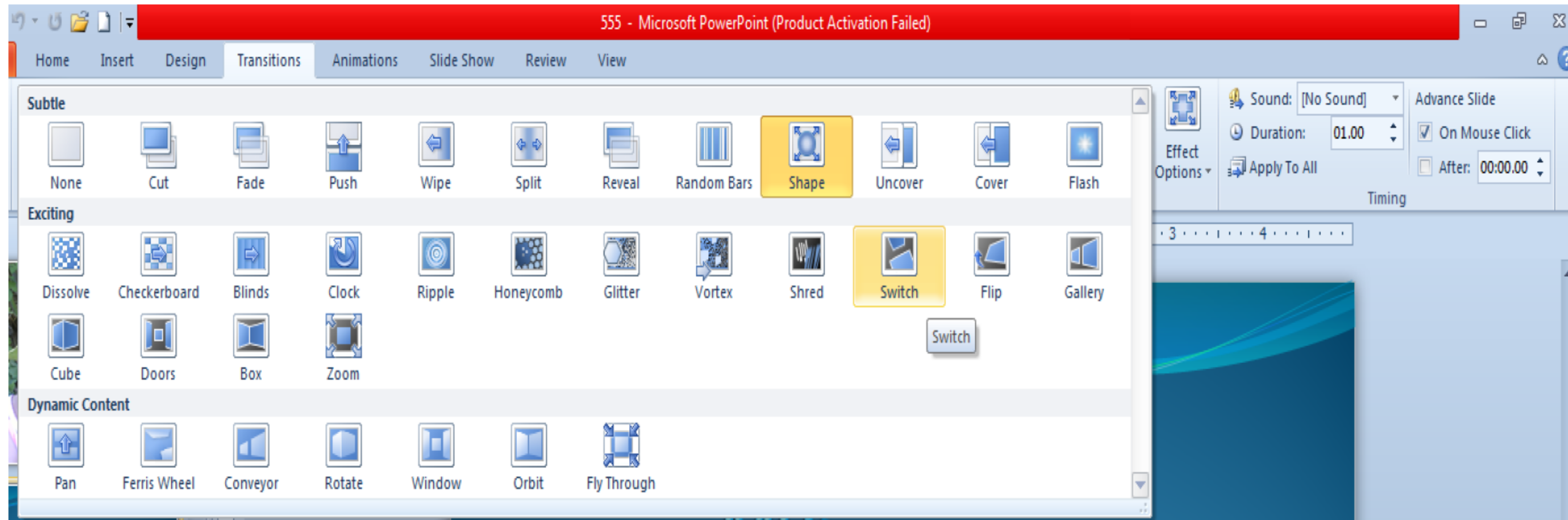
- Apply to all slides بمعنى إنه يتم التطبيق على جميع شرائح العرض التقديمي.
- Apply to selected slides بمعنى إنه يتم التطبيق على الشرائح المحددة فقط.
- Add Gallery to Quick Access Tool bar بمعنى إنه يتم نقل هذا الأيعاز الى شريط الأقلاب السريع في أعلى النافذة.
- Format Background أي خلفية التنسيق من خلالها يمكن التحكم أكثر وإضافة ألوان أخرى الى الخلفية.

تأثيرات الانتقال Transition Effects

عند إجراء العرض التقديمي باستخدام نافذة عرض الشرائح Slide Show يمكن إضافة تأثيرات عند الانتقال من شريحة الى أخرى كأن تظهر الشريحة من اليمين أو من اليسار أو من الأعلى أو من الأسفل ويتم ذلك كما يأتي:

1. ننقر الشريحة المطلوب وضع التأثير عليها .

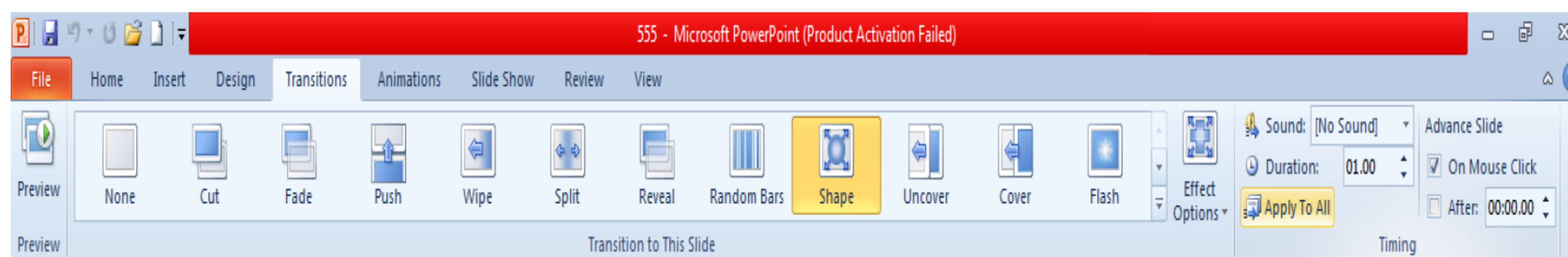
2. بالذهاب الى تبويب الانتقال Transition ومنه الى مجموعة الانتقال الى هذه الشريحة Transition To This Slide ننقر تأثير المراحل الانتقالية للشرائح للحصول على الأنماط الموجودة للمراحل الانتقالية كما في الشكل.




3. يمكن تطبيق التأثير المناسب لكل شريحة من شرائح العرض التقديمي على حدة .
4. بالذهاب الى خيارات التأثير Effect Options يمكن الحصول على المزيد من التأثيرات الظاهرة في الشكل أعلاه .

زمن الانتقال Transition Time

1. يمكن تحديد زمن الانتقال بين الشريحة والتي تليها وذلك بالذهاب الى تبويب الانتقال Transition ومنه الى مجموعة التوقيت Timing وفيها نحدد الوقت المطلوب للانتقال الى الشريحة الثانية عن طريق العداد الظاهر في الفترة Duration كما في الشكل.

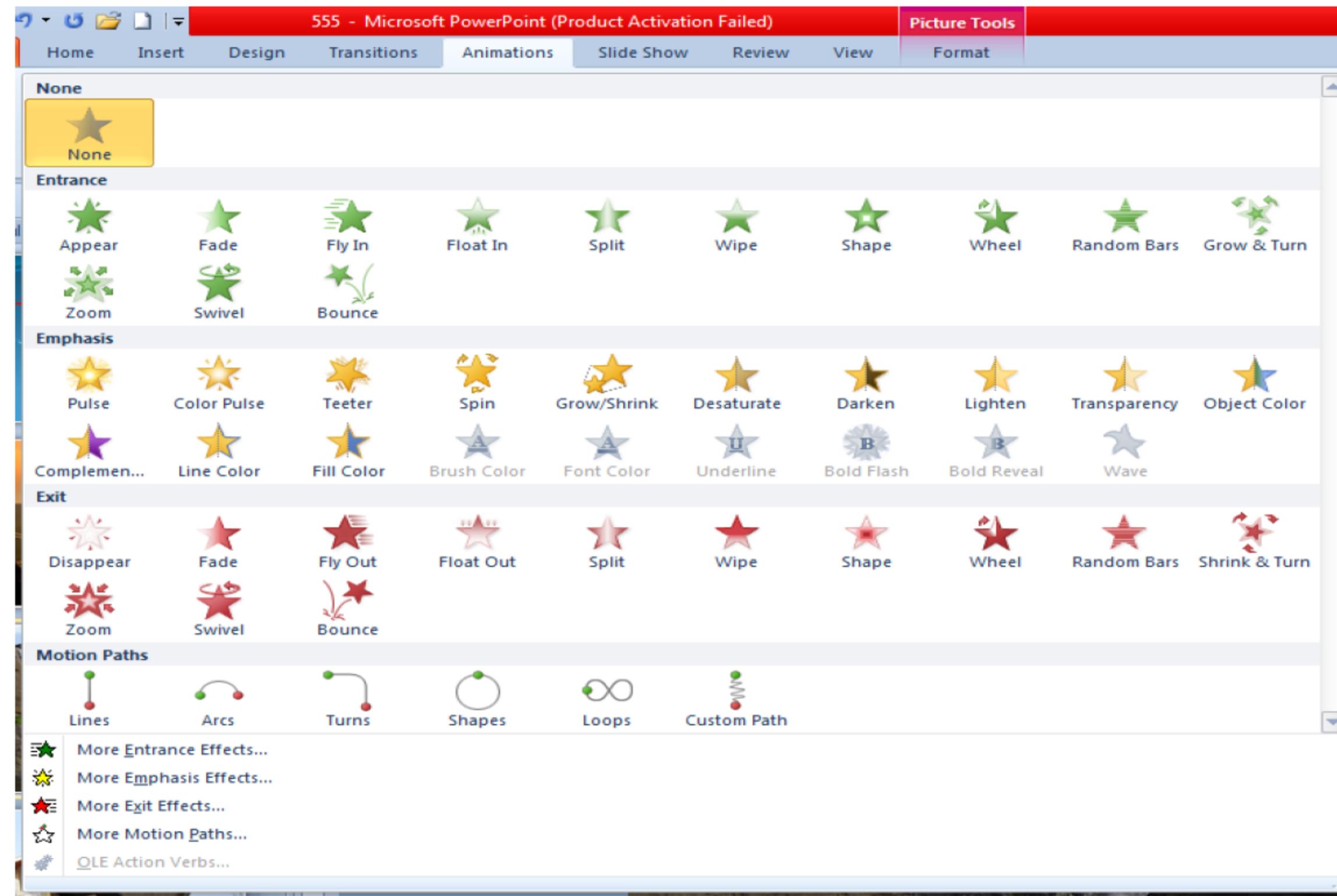


2. يمكن إضافة صوت الى الشريحة أثناء الانتقال بالنقر على القائمة المنسدلة من صوت Sound وإختيار الصوت المناسب لعملية الانتقال.
3. يمكن تطبيق الإجراءات السابقة على جميع الشرائح بالنقر على تطبيق على الكل Apply To All .
4. يمكن إختيار عملية الانتقال من شريحة الى أخرى أما بالنقر على الفأرة وذلك بالتأشير على On Mouse Click أو بتحديد زمن معين عن طريق التأشير على العداد الظاهر في بعد After .
5. عند إضافة التوقيت الى الشريحة سنلاحظ ظهور الرمز  الى جانب الشريحة في تبويب الشرائح دلالة على إضافة مرحلة إنتقالية الى الشريحة .

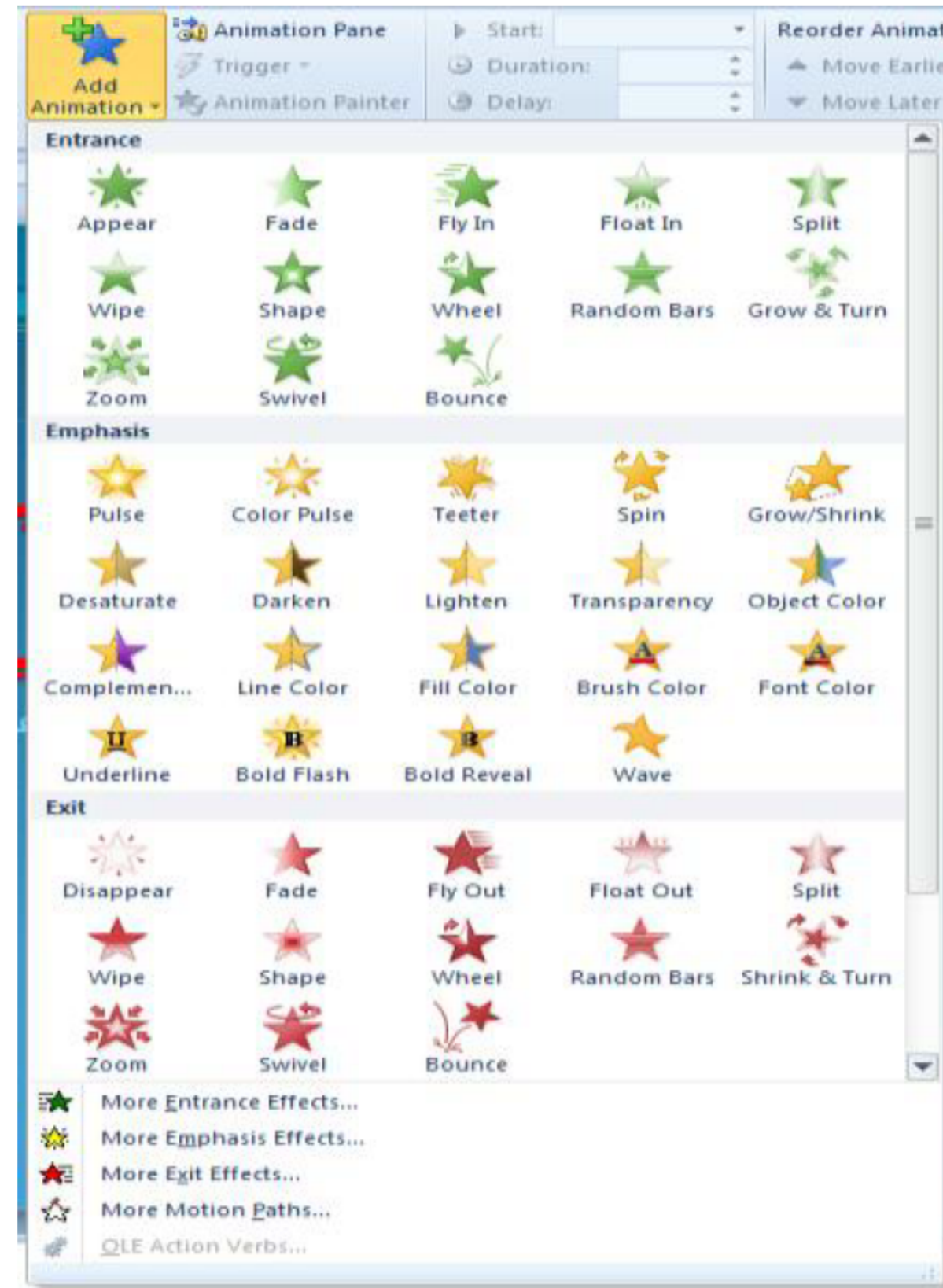
إضافة تأثيرات حركية الى الكائنات Adding Animation Effects To The Objects

أثناء إجراء عملية العرض للعرض التقديمي يمكن إضافة تأثيرات حركية على الشرائح أو النصوص المهمة للتركيز عليها من قبل المشاهد حيث يمكن إضافة التأثيرات الحركية على كلمات النص أو على الشريحة بأكملها كما يأتي:

1. نحدد النص أو الكائن المطلوب تحريكه .
2. بالذهاب الى تبويب حركات Animations ومنه الى مجموعة حركات Animations ننقر السهم الخاص بالتحريك Animate فتظهر قائمة بالحركات الجاهزة كما في الشكل .



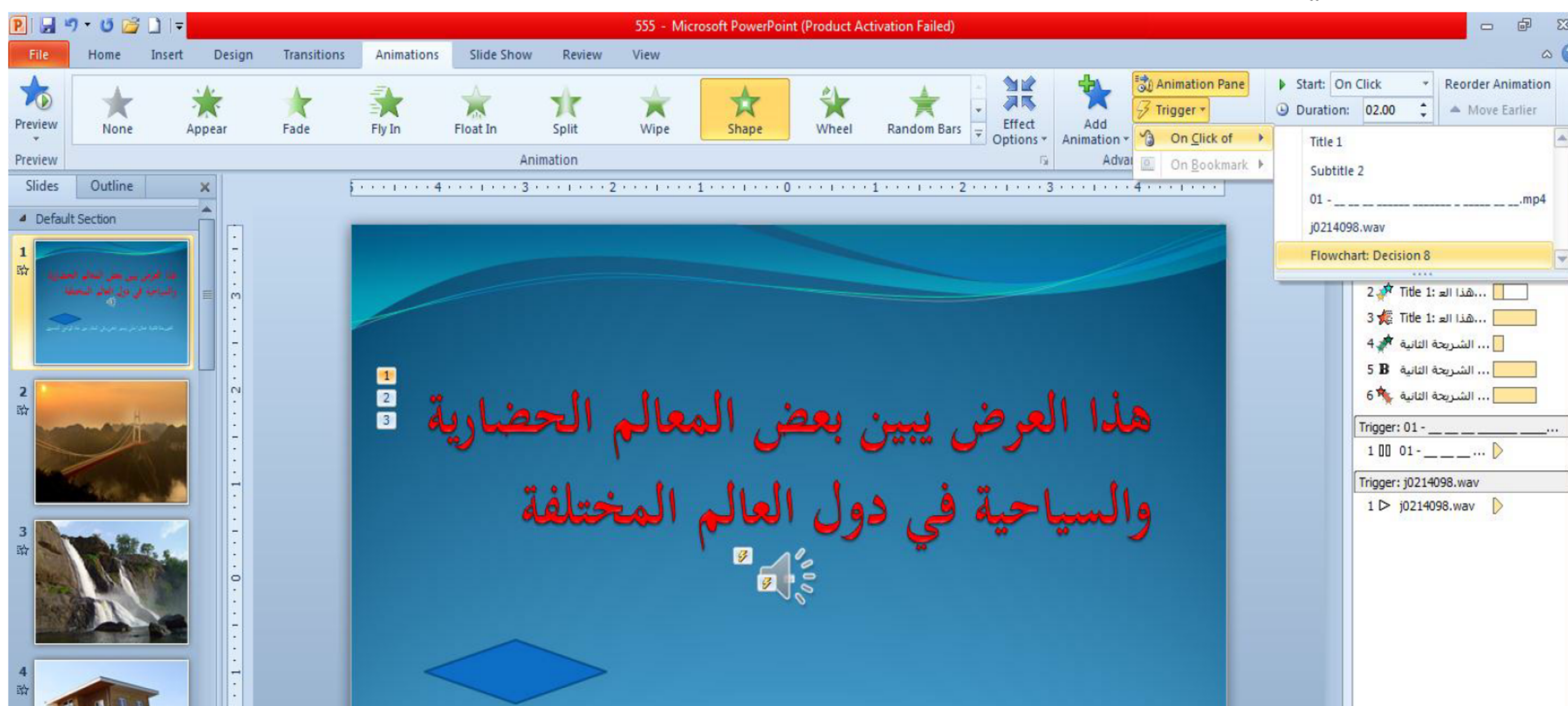
3. لرفع تأثير الحركة ننقر بدون حركة None .
4. نوجه مؤشر الفأرة الى أنواع الحركات الموجودة ونلاحظ تأثيرها الى أن نصل الى الحركة المطلوبة فيتم النقر عليها لتطبيقها على الكائن .
5. يمكن أن تكون الحركة المطبقة أما في حالة دخول النص الى الشريحة Entrance أو في حالة التوكيد Emphasis أو في حالة خروج النص من الشريحة Exit .
6. يمكن إدخال العديد من الحركات الإضافية على النص باستخدام الأيعازات الموجودة أسفل القائمة المنسدلة الموضحة في الفقرة 2 أعلاه أو عند النقر على إضافة حركة Add Animation من المجموعة حركة متقدمة Advanced Animation كما في الشكل .



تشغيل الحركة Animation Play

يمكن التحكم بحركة الشرائح أثناء العرض التقديمي وذلك كما يأتي:

1. بعد إنشاء الشرائح وإضافة التأثيرات الحركية الى الكائنات الموجودة فيها نذهب الى تبويب إدراج Insert ومنه الى مجموعة الرسوم التوضيحية Illustrations وفيها ننقر السهم الموجود أسفل أشكال Shapes ونختار أحد الأشكال الموجودة لأدراجه في الشريحة.
2. عند الذهاب الى حالة عرض الشرائح Slide Show نضغط على الشكل الذي تم إدراجه في الشريحة ليتم التنقل عن طريقه بين الشرائح بدلا من الفأرة .
3. بالذهاب الى تبويب حركات Animations ومنه الى مجموعة حركة متقدمة Advanced Animation وعند الضغط على قذح Trigger ومن القائمة الفرعية نختار الشكل الذي تم إدراجه في الشريحة كما في الشكل التالي.



4. نطبق الأجراء الموضح في الفقرة 3 أعلاه على جميع الحركات الظاهرة في لوح الحركات Animation Pane .
5. بعد تنفيذ جميع الأجراءات أعلاه نذهب الى حالة عرض الشرائح Slide Show وبالضغط على الشكل الظاهر يتم التنقل بين الحركات المطبقة على الشريحة كما في الشكل التالي .



أخفاء وأظهار الشرائح Hiding And Showing Slides

- أثناء عملية العرض التقديمي قد نرغب بأخفاء شريحة ما أو مجموعة شرائح بحيث لاتظهر خلال العرض التقديمي يتم ذلك كما يأتي:
1. في لوح المهام الموجود الى جانب الشريحة في العرض العادي ننقر تبويب شرائح Slides ثم ننقر الشريحة المطلوب إخفاؤها . يمكن إستخدام الزر Ctrl في لوحة المفاتيح لتحديد مجموعة شرائح .
 2. ننقر بزر الفأرة الأيمن فوق الشريحة المطلوب إخفاؤها ومن القائمة المنسدلة ننقر إخفاء شريحة Hide Slide كما في الشكل التالي .

