

LAB 5

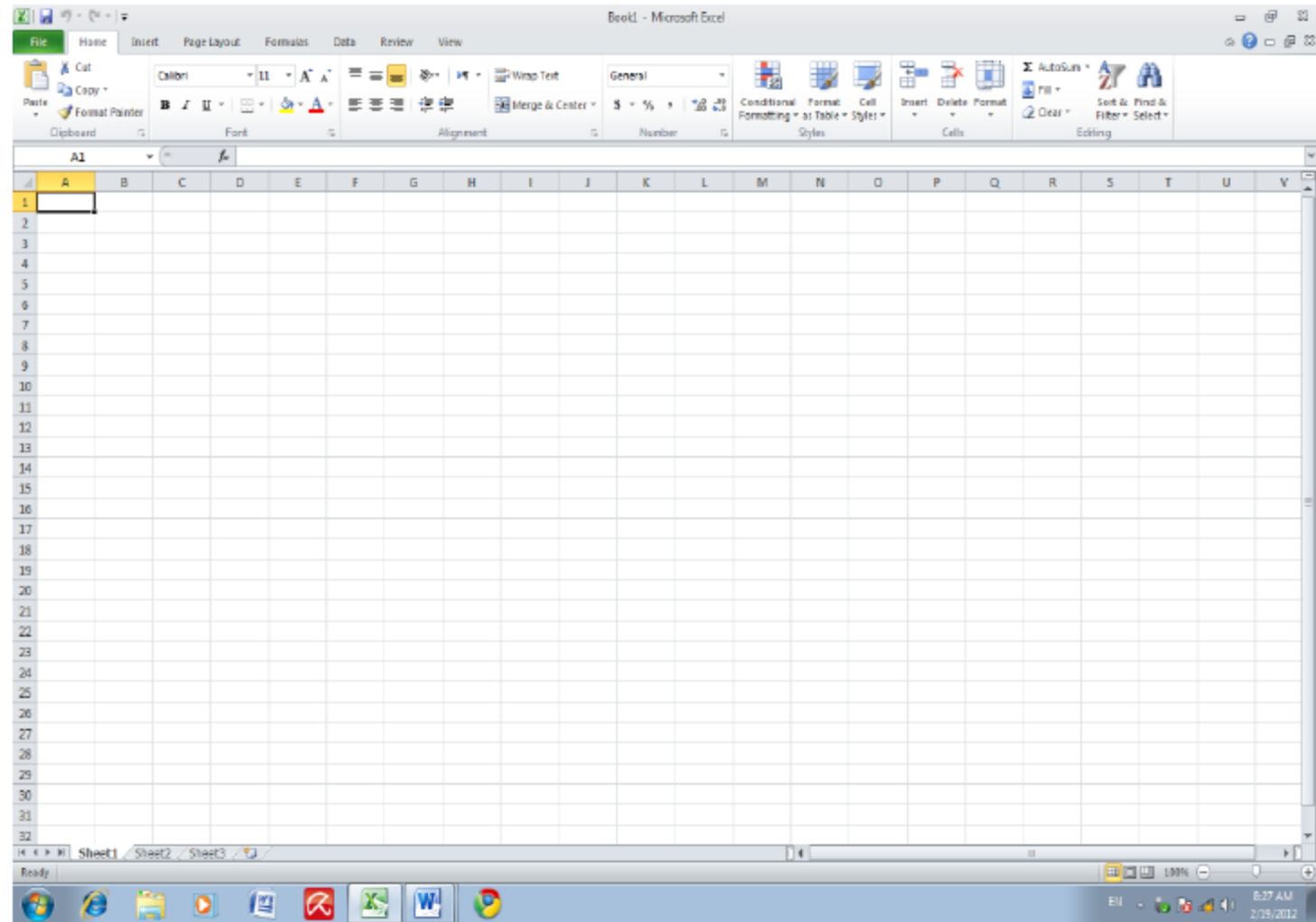
MICROSOFT EXCEL 2010

برنامج MICROSOFT EXCEL 2010

برنامج EXCEL هو برنامج الجداول الألكترونية الذي يتيح تخزين كم هائل من البيانات في جداول والقيام بالعمليات الحسابية والتحليلات الأحصائية عليها وأنشاء الرسوم البيانية عليها .

لتشغيل هذا البرنامج نتبع الخطوات الآتية:

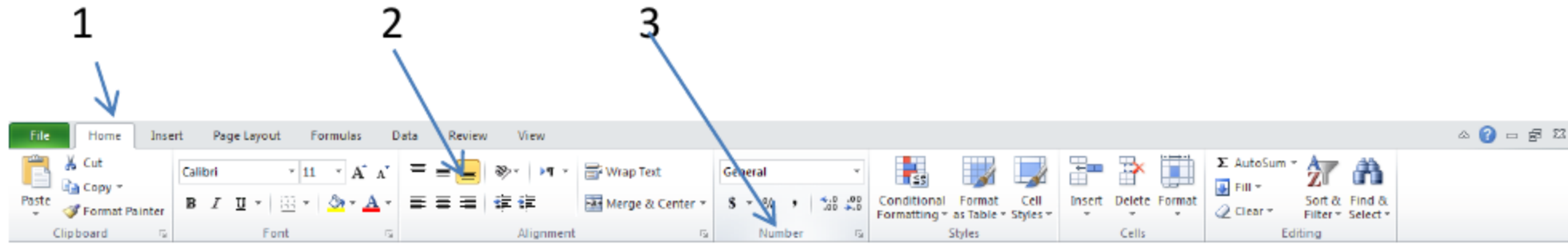
1. أختار جميع البرامج All programs من زر أبدأ الموجود في يسار أسفل الشاشة .
2. أنقر فوق Microsoft office ومن القائمة الفرعية أنقر فوق Microsoft Excel 2010 .
3. ينشأ مصنف فارغ تلقائيا يحتوي على ثلاث أوراق عمل منفصلة كما موضح في الشكل.



العناصر الأساسية التي تتكون منها نافذة EXCEL 2010 BASIC ELEMENTS OF EXCEL 2010

1. شريط العنوان الذي يتضمن عنوان المصنف المفتوح .حين نفتح مصنفا جديدا فإن Excel يعطيه الأسم Book1 وعند خزن المصنف بأسم جديد فإن هذا الأسم الجديد يظهر على شريط العنوان . ويحتوي هذا الشريط على أيقونات الأغلاق والتصغير والتكبير للنافذة .
- ويحتوي على شريط أدوات الأغلاق السريع Quick Access Toolbar الذي يضم الأوامر التي تستخدم بكثرة أثناء العمل .

2. الشريط Ribbon الظاهر في أعلى المصنف الذي هو مشابه للشريط الموجود في الأصدار 2007 من البرنامج والأختلاف الموجود فيه هو قائمة ملف File الموجودة في جهة اليسار إضافة الى مجموعة من الأوامر الإضافية التي أضيفت في هذا الأصدار. يحتوي هذا الشريط على ثلاثة أجزاء كما هو الحال في الأصدار 2007 كما في الشريط كل.



أجزاء الشريط :

1- علامة التبويب Tab تكون في أعلى الشريط وعند النقر عليها يمكن الوصول الى الأوامر الخاصة بها .

2- الأوامر Commands التي تكون مرتبة في مجموعة منفصلة .

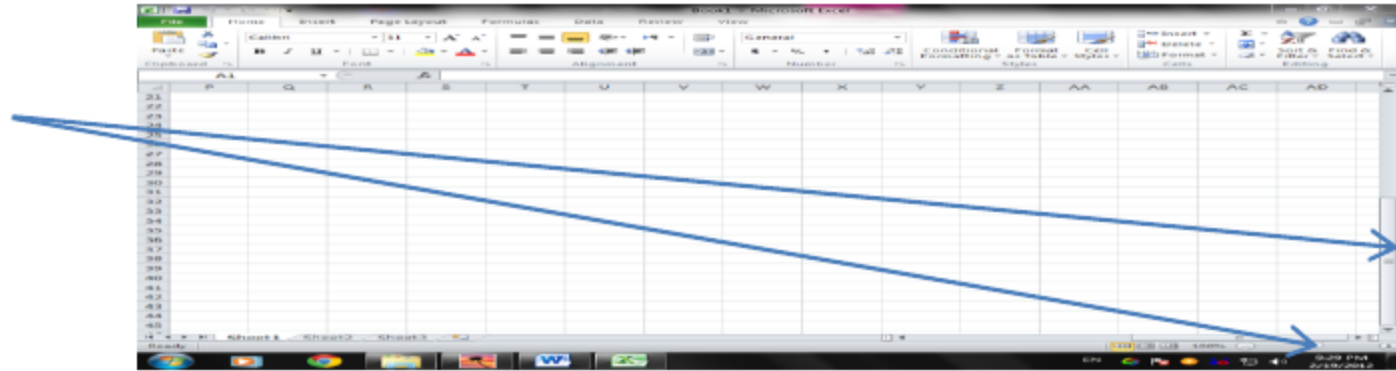
3 - المجموعات Groups التي هي عبارة عن مجموعة من الأوامر المتعلقة ببعضها تستخدم لتنفيذ مهام محددة ويوجد سهم صغير في الزاوية اليمنى السفلى للمجموعة الذي يهيء لبا خيارات إضافية للمجموعة.

3- شريط الصيغة الرياضية Formula bar الذي يظهر محتويات الخلية النشطة أن كانت صيغة رياضية أو أية معطيات أخرى كما في الشريط كل.



4- شريطي التصفح Scroll bars يستخدمان عندما تكون أبعاد المصنف أكبر من أبعاد الشاشة .

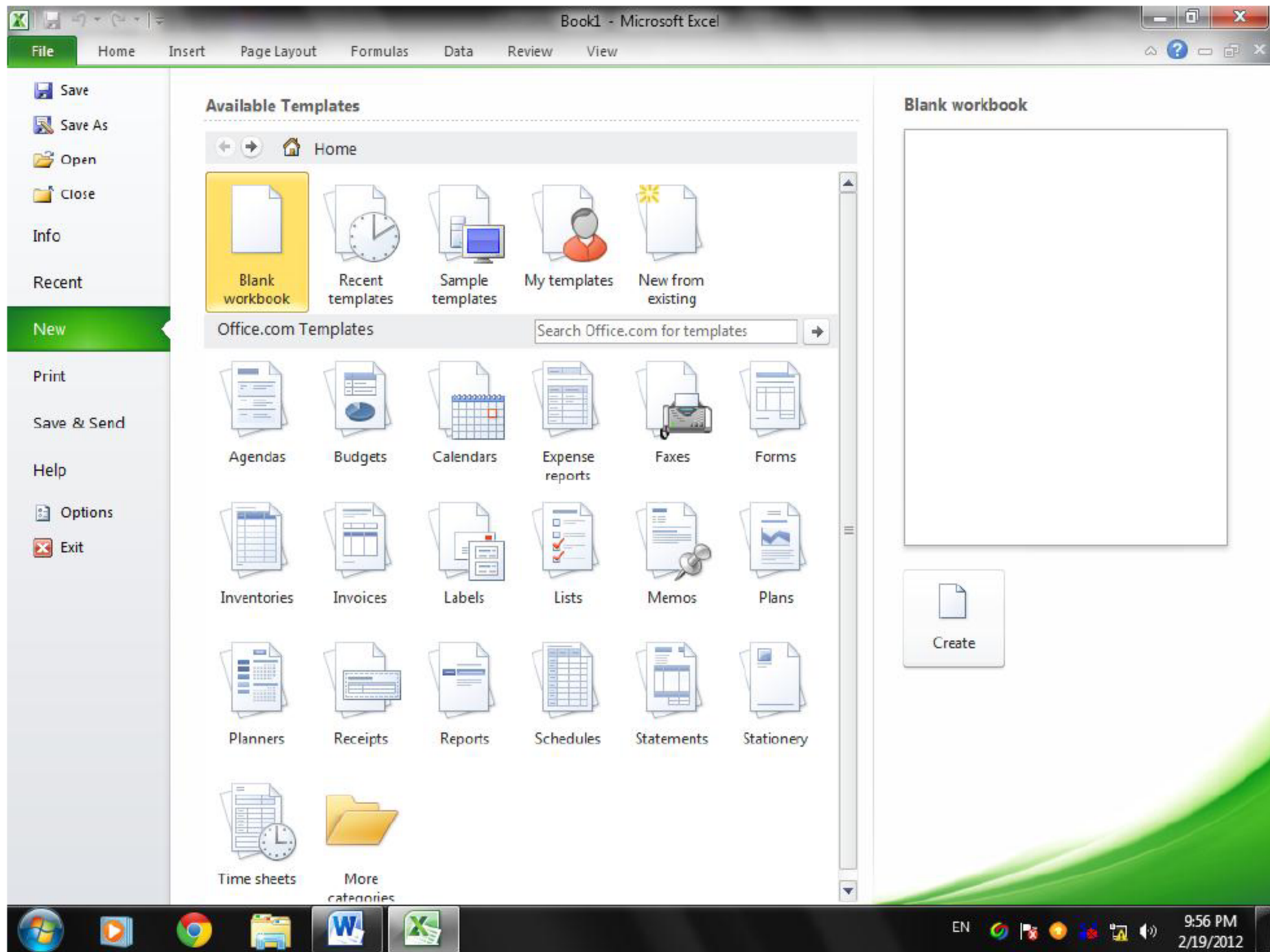
شريطي التصفح



5- شريط الحالة Status bar الذي يظهر أسفل الشاشة ويبين طرق عرض المصنف إضافة الى معلومات مختصرة عن حالة المصنف الحالية .



6- قائمة الملف File menu وهي القائمة التي يتميز بها الأصدار Excel 2010 عن الأصدار السابق Excel 2007 التي تحتوي عددا من الأوامر الموضحة بواسطة أيقونات مثل الحفظ Save والحفظ بأسم Save as والفتح Open والغلق Close التي يتم تنفيذها مباشرة أو بعد ظهور مربع حوار وتحتوي أيضا على مجموعة ثانية من الأوامر التي تظهر تفاصيلها كما في الشـكل .

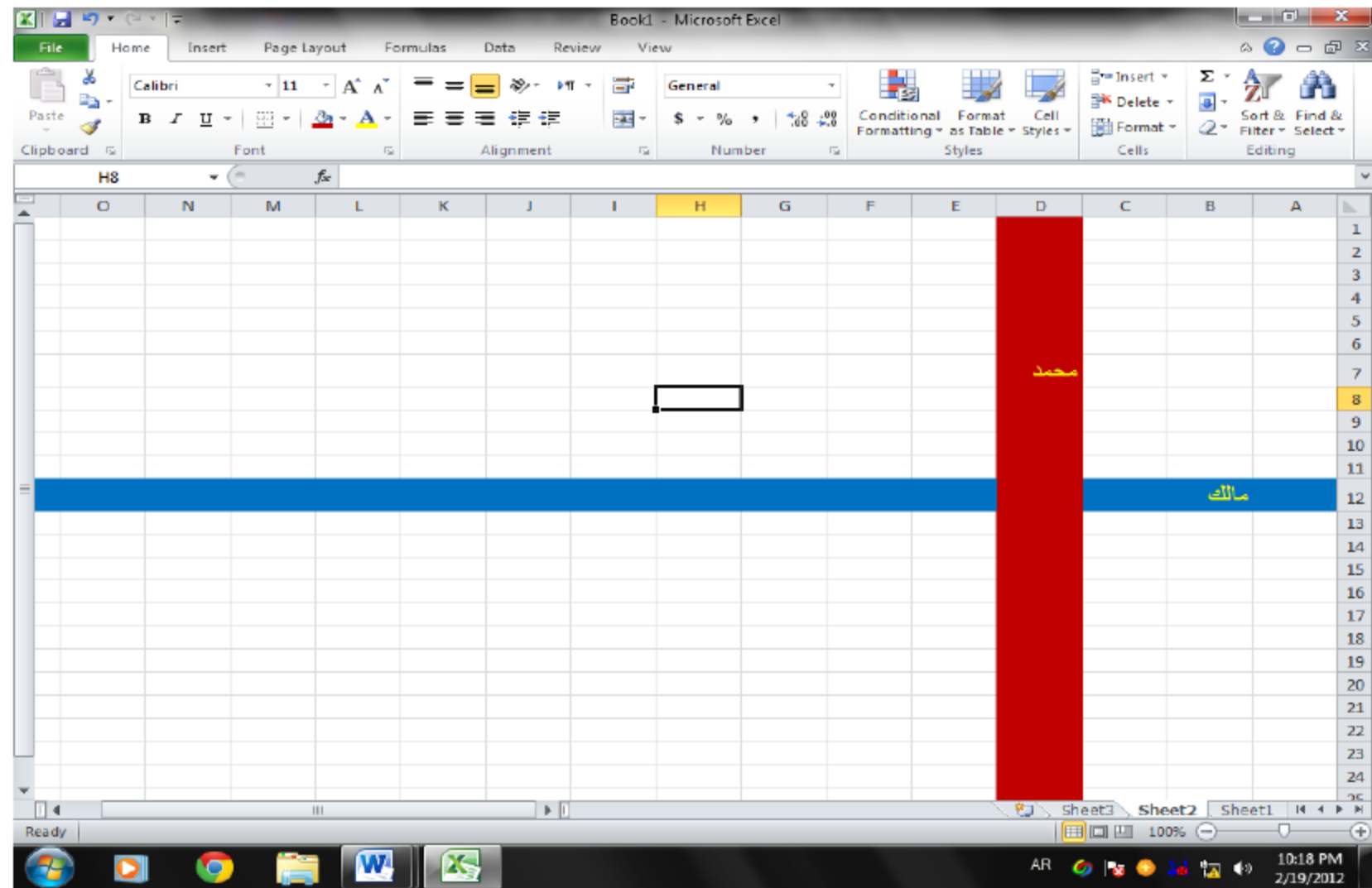


حيث أن هذه القائمة تحتوي على مجموعة من الأوامر التي بجانبها رمز دلالة فيتم تنفيذها مباشرة أو عن طريق مربع حوار كما في الأمر حفظ Save والأمر حفظ بأسم Save as والأمر فتح Open والأمر إغلاق Close وهناك أيضا مجموعة من الأوامر التي ليس بجانبها رمز ولكنها تحتوي على مجموعة من الأوامر الخاصة بها كالأمر معلومات Info وجديد Recent وغيرها .

ورقة العمل WORK SHEET

المصنف Book عبارة عن ملف في برنامج Excel يحتوي على أوراق عمل Worksheets حيث تتكون ورقة العمل من مجموعة من :

- 1- الصفوف Rows هي مجموعة الخلايا التي تترتب أفقيا في الجدول ويشار إليها بالأرقام .
- 2- الأعمدة Columns هي مجموعة الخلايا التي تترتب عموديا في الجدول ويشار إليها بالحروف .
- 3- الخلية Cell هي عبارة عن تقاطع الصف والعمود ولها عنوان يدعى مرجع الخلية Reference number يتكون من حرف ورقم فالحرف يحدد العمود والرقم يحدد الصف .



مكونات الجدول الإلكتروني :

المرجع D7 يحدد الخلية الواقعة في العمود D وفي الصف 7 والمرجع B12 يحدد الخلية الواقعة في العمود B والصف 12 .

مدى الخلايا Cell range

المدى هو النطاق الذي يشير الى المسافة بين نقطتين وهو على ثلاثة أنواع :

1. المدى الأفقي Horizontal range

الذي يشتمل على خلايا متتالية أفقياً ضمن صف واحد كما في الشكل _____ كل .

	N	M	L	K	J	I	H	G	F	E	D	C	B	A	
1															
2															
3															
4															
5															
6															
7												محمد			
8															
9															
10															

حيث أن المدى هنا هو B8:M8

2. المدى العمودي Vertical range

الذي يشتمل على خلايا متتالية عمودياً ضمن عمود واحد كما في الشكل _____ كل .

	D	C	B	A	
1					
2					
3					
4					
5					
6					

حيث أن المدى هو C1:C6

3. المدى الأفقي والعمودي Horizontal and Vertical range

الذي يشتمل على خلايا متتالية عمودياً وأفقياً في آن واحد كما في الشكل _____ كل .

	I	H	G	F	E	D	C	B	A	
1										
2										
3										
4										
5										
6										
7										محمد

حيث أن المدى هو B2:H6

أنشاء مصنف جديد CREATING NEW WORKBOOK

عندما نشغل برنامج Excel فإنه يفتح مصنفاً جديداً مباشرة . أما عندما نفتح مصنفاً آخر فعلياً ما يأتي :

1. نقر قائمة File ثم زر جديد New فيظهر مربع حوار مصنف جديد كما في الشكل _____ كل .