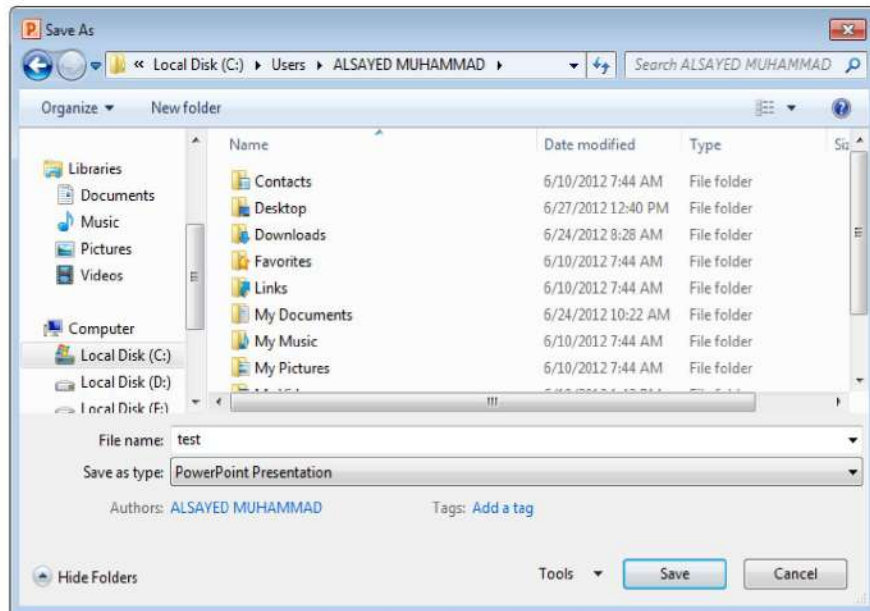


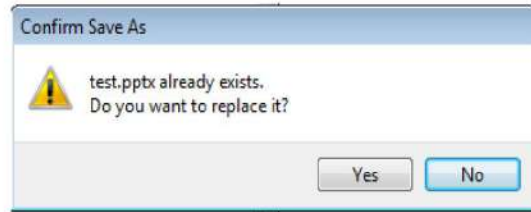
من فئة القوالب والتركيبات الفنية المتوفرة Available templates and Themes نختار عرض تقديمي فارغ Blank Presentation ومن الجهة اليمنى يتم إختيار عرض تقديمي فارغ Blank Presentation ثم الضغط على إنشاء Create فيتم إنشاء عرض تقديمي جديد يمكن إدخال النصوص والجداول والمخططات والصور والأفلام اليه باستخدام لوحة المفاتيح . يمكن الاستعانة بموقع شركة MICROSOFT على شبكة الأنترنت لتنزيل أحد الأنواع المتوفرة في القسم الثاني من النافذة أعلاه . كما يمكن إنشاء عرض تقديمي جديد عن طريق الأيعاز New إن كان موجودا في شريط أدوات الأقلاع السريع .

حفظ العرض التقديمي Saving The Presentation

بعد الانتهاء من جميع الأعمال على العرض التقديمي تتم عملية الحفظ كما يأتي :
1. ننقر قائمة File ثم ننقر زر حفظ Save فتظهر نافذة حوار حفظ بأسم Save as كما في الشكل التالي .



2 . يظهر المجلد الافتراضي ALSAYED MUHAMMAD في الشريط العلوي وإذا أردنا تغيير موقع الحفظ فيتم ذلك عن طريق لوح التنقل Navigation pane الموجود في جهة اليسار حيث عن طريقه نحدد القرص المطلوب الحفظ فيه وننقر نقرا مزدوجا عليه فيتم الدخول فيه ثم ندخل الأسم الذي نريده للملف في شريط إسم الملف File name ثم ننقر حفظ Save فيظهر إسم الملف على شريط العنوان .
3. بعد أن تتم عملية حفظ الملف وعند إجراء أي تغييرات عليه تتم عملية حفظ هذه التغييرات بنقر زر حفظ  الموجود في شريط أدوات الأقلاع السريع .
4. عندما تتم عملية حفظ العرض التقديمي وكان موقع الحفظ المحدد يحتوي على عرض تقديمي بالأسم ذاته تظهر نافذة تخبرنا أن هذا العرض موجود مسبقا كما في الشكل التالي .



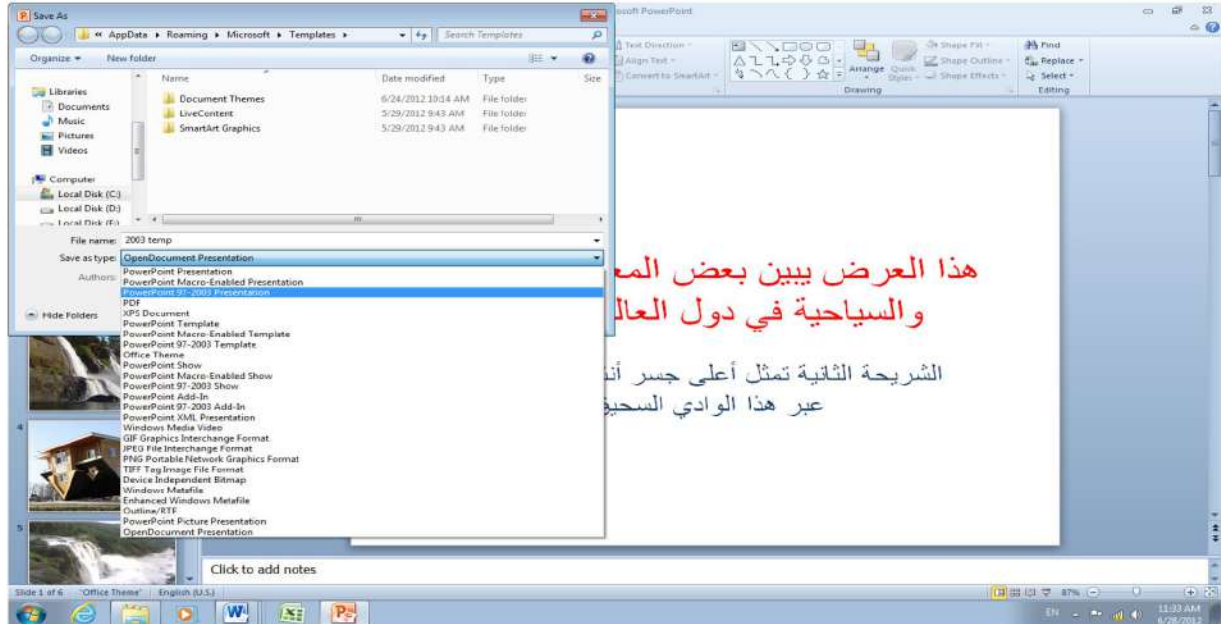
تخيرنا هذه النافذة بين الأبقاء على العرض السابق أو استبداله بالعرض الجديد .

ملاحظة: العرض التقديمي في **POWER POINT 2010** يأخذ الامتداد **pptx**

حفظ العرض التقديمي لأستخدامه بواسطة إصدارات سابقة من Power Point

SAVING A PRESENTATION TO USE IT IN PREVIOUS VERSIONS OF POWER POINT

يمكن فتح العرض التقديمي الذي تم إنشائه بأستخدام POWER POINT 2010 في إصدارات سابقة من POWER POINT مع الأخذ بنظر الأعتبار فقدان بعض المواصفات الخاصة ب POWER POINT 2010 ولحفظ المصنف لأستخدامه في الإصدارات السابقة ل POWER POINT نتبع مايتأتي :
ننقر قائمة file ثم ننقر Save as وفي النافذة التي ستظهر ننقر الشريط الأخير Save as type ومن القائمة الفرعية نختار POWER POINT 97-2003 Presentation كما في الشـكل.



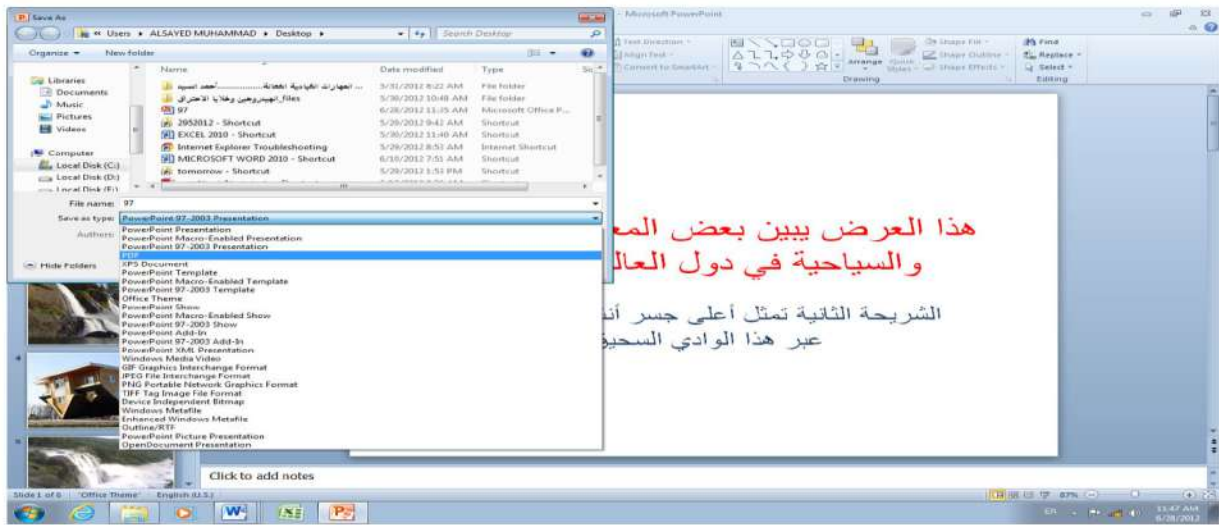
في شريط إسم الملف File name ندخل إسم الملف ثم ننقر Save .

Saving Presentation In Other Files Format

حفظ العرض التقديمي بتنسيق ملفات أخرى

إذا كانت لدينا الرغبة في حفظ العرض التقديمي لأرساله الى من يستخدم إصدار سابق للبرنامج أو استخدامه على شبكة الويب فيمكن إجراء ذلك مع العلم إن اسم العرض التقديمي وإمتداده يتغيران في شريط العنوان وكمثال على ذلك نفترض وجود أحد العروض التقديمية والحفظ بتنسيقات أخرى نقوم بما يأتي:

1. نقر التبويب File ثم ننقر زر حفظ بأسم Save as فتظهر نافذة حفظ بأسم كما في الشكل .

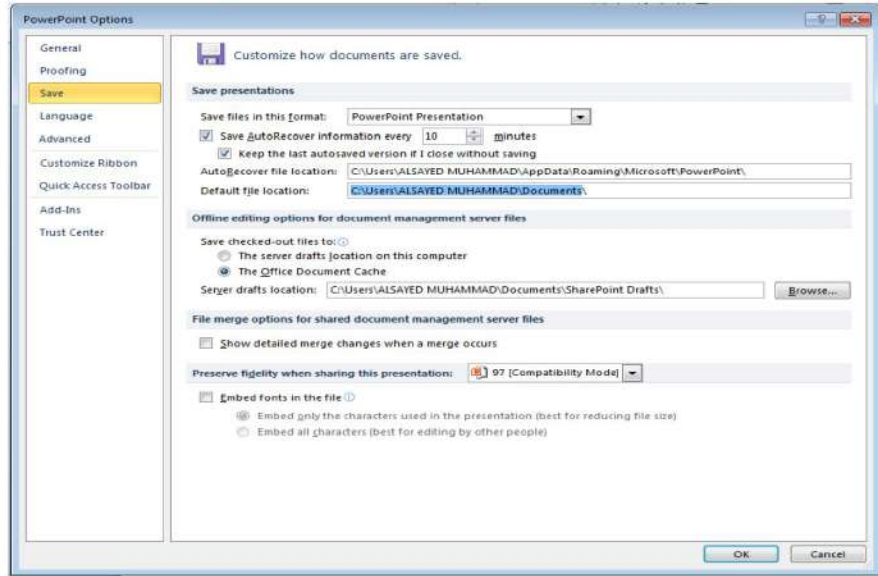


حيث إنه من هذه النافذة يمكن حفظ العرض التقديمي بأحد التنسيقات الظاهرة في القائمة المنسدلة مثل الـ PDF و POWER POINT Template و POWER POINT Show و POWER POINT XML Presentation وغيرها .

تعيين مجلد العمل الافتراضي Setting A Default Working Folder

إن مجلد المستندات ALSAYED MUHAMMAD هو مجلد الحفظ الافتراضي للملفات والمجلدات التي يتم إنشائها في جميع التطبيقات. يمكن تغيير مجلد الحفظ الافتراضي كما يأتي :

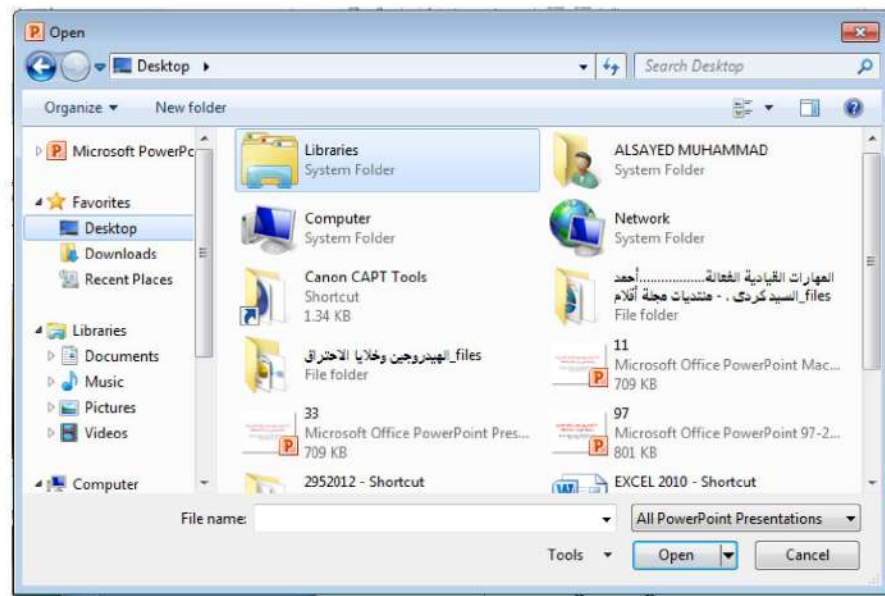
1. بالذهاب الى قائمة الملف File ومنها نختار خيارات العرض التقديمي Power Point Options وننقر حفظ Save كما في الشكل .



2. في فقرة حفظ العروض التقديمية Save Presentations ننقر إستعراض Browse الخاص بموقع الملف الافتراضي Default File Location .
3. هناك يتم إستعراض المجلدات الى حين الوصول الى المجلد المطلوب فننقر OK .

فتح عرض تقديمي مخزن مسبقا Opening Presentation

من قائمة File ننقر Open فتظهر نافذة فتح كما في الشكل .



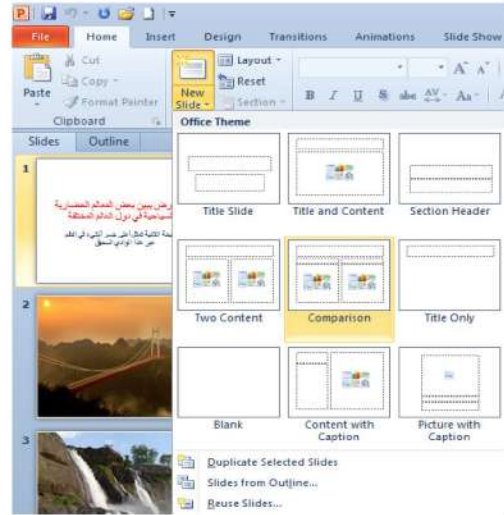
في هذه النافذة نحدد موقع العرض التقديمي المطلوب فتحه في الشريط العلوي وننقر فوق إسم العرض الذي تم تحديده فيظهر في شريط إسم الملف File name ثم ننقر فتح Open فيتم فتح العرض التقديمي المطلوب .

للتحكم في حجم الشريحة على الشاشة يمكننا تكبيرها للحصول على عرض قريب للشريحة و عندما نريد الأطلاع على مساحة أوسع يمكن تصغيرها حيث يتم ذلك باستخدام منزلق التكبير /التصغير الموجود على جهة اليمين في شريط الحالة حيث يمكن تحديد النسبة المئوية للتكبير كما في الشكل .



إضافة شريحة جديدة Inserting Anew Slide

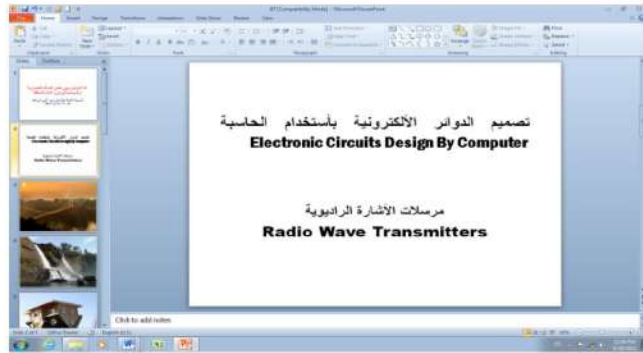
نحدد الشريحة التي نريد إضافة شريحة جديدة بعدها ومن تبويب الصفحة الرئيسية Home نذهب الى مجموعة شرائح Slides وننقر شريحة جديدة New Slide كما في الشكل .



تظهر الشريحة الجديدة تحت الشريحة التي تم تحديدها بعنوان ومحتوى Title and Contents تتضمن منطقة محددة للعنوان وأخرى للنص حيث يمكن إدراج مانشاء فيها من جداول أو نصوص أو مخططات بيانية أو صور أو غير ذلك .

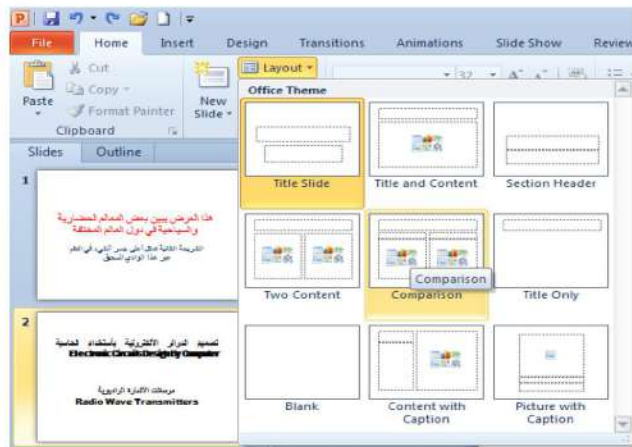
إضافة نص الى شريحة Adding Text Into The Slide

- لأضافة نص الى شريحة فارغة نقوم بما يأتي:
1. ننقر مربع Click to add title (إنقر لأضافة عنوان) وندخل العنوان المطلوب كأن يكون (تصميم الدوائر الألكترونية بأستخدام الحاسبة Electronic circuits design by computer).
 2. ننقر مربع Click to add subtitle (إنقر لأضافة عنوان ثانوي) وندخل العنوان الثانوي المطلوب كأن يكون (مرسلات الإشارة الراديوية Radio Wave Transmitters) كما في الشـكل.



تغيير تخطيط الشريحة Changing The Slide Layout

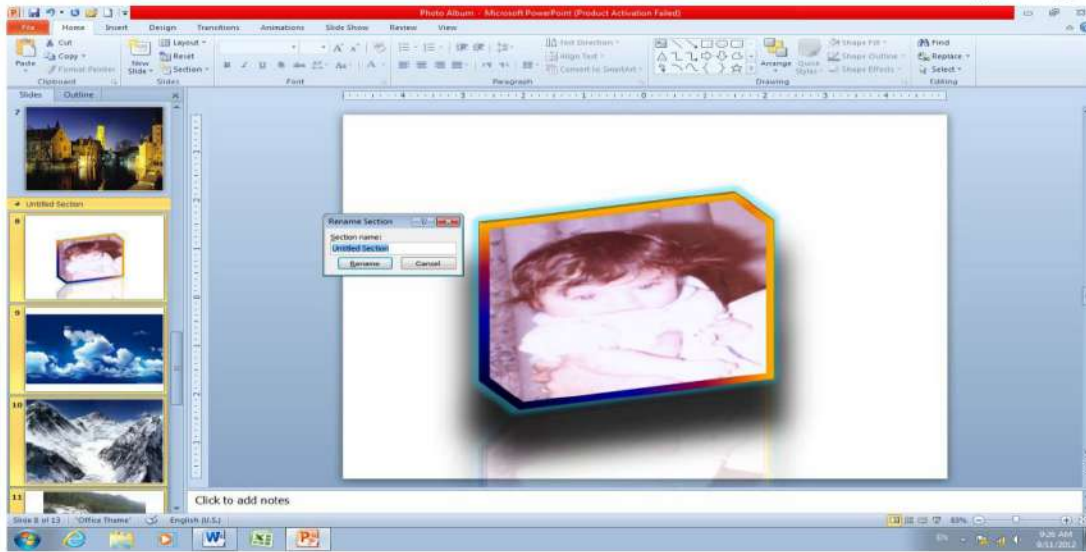
- يمكن تغيير تخطيط الشريحة ضمن العرض التقديمي كما يأتي:
1. من تبويب الصفحة الرئيسية Home نذهب الى مجموعة شرائح Slides وننقر تخطيط Layout كما في الشـكل.



2. بعد ظهور هذه التخطيطات يمكن الإشارة الى التخطيط المطلوب تطبيقه بواسطة مؤشر الفأرة والنقر عليه لتطبيقه في الشريحة المحددة.

إضافة مقطع Adding Section

من الأشياء الجديدة التي أضيفت الى برنامج العرض التقديمي Power Point في الأصدار 2010 لتنظيم الشرائح في العرض التقديمي إضافة المقطع ويتم ذلك بالذهاب الى تبويب الصفحة الرئيسية Home ومنه الى مجموعة الشرائح Slides وفيها ننقر على المقطع Section ومن القائمة المنسدلة نختار إضافة مقطع Add Section. وبعد إنشاء المقطع يمكن تغيير الأسم الافتراضي بالضغط عليه بواسطة الزر الأيمن للفأرة ومن القائمة المنسدلة نختار إعادة تسمية المقطع Rename Section حيث يتم وضع الأسم المناسب للمقطع كما في الشكل.



يمكن إنشاء العديد من المقاطع للعرض التقديمي حسب محتوياته وبعد ذلك يمكن الأستعانة بالأوامر الموجودة في القائمة المنسدلة للمقطع Section للتحكم في المقاطع وتغيير مواقعها وإخفاؤها وإظهارها الخ .

تغيير مظهر النص Changing The Text Appearance

- عندما نكتب نصا في اللغة العربية أو اللغة الأنكليزية أو غيرها يمكن تغيير نوع الخط أو لونه أو حجمه ليضفي جمالا على النص المعروف ويمكن إجراء ذلك كما يأتي:
1. من تبويب الصفحة الرئيسية نذهب الى مجموعة الخط Font وفيها ننقر السهم الموجود في مربع الخط Arial (Body CS) فتظهر قائمة منسدلة تحتوي على العديد من الخطوط باللغتين العربية والأنكليزية حيث يمكننا إختيار الخط المناسب للشريحة .
إذا كان النص محددًا يمكن معاينة التغييرات التي تحصل عليه عند إنتقال مؤشر الفأرة بين عناوين الخطوط
 2. عندما يستقر الرأي على أحد أنواع الخطوط ننقر إسمه فيتغير نوع الخط في النص الى نوع الخط الذي تم إختياره وعند ذاك تنغلق القائمة المنسدلة .