
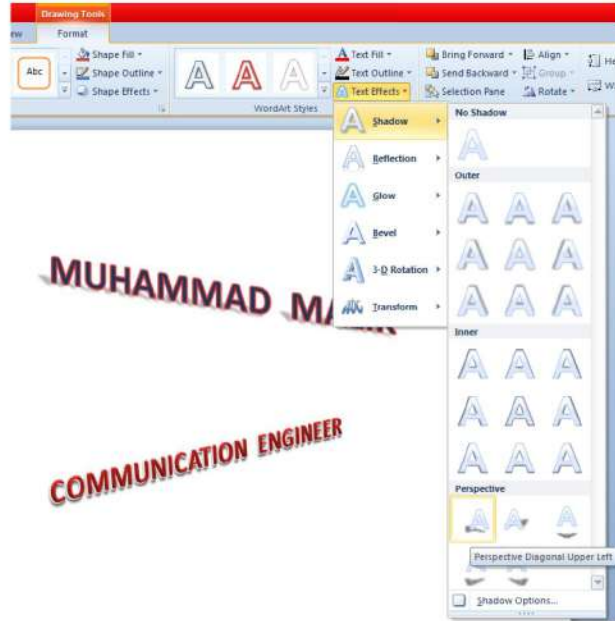


3. يمكن التحكم بحجم الخط عن طريق تظليل النص والنقر على مربع حجم النص فتظهر قائمة بحجوم النص يمكن إختيار الحجم المطلوب منها .
4. يمكن تظليل الحجم الموجود في هذه الأيقونة وكتابة الحجم المطلوب فيها مباشرة .
5. يمكن إستخدام أيقونة تكبير الخط Grow font  وأيقونة تصغير الخط Shrink font  ضمن مجموعة الخط .
6. يمكن إستخدام أيقونة لون الخط Font color  لتغيير لون الخط وأيقونة لون خلفية الورقة Fill color  لتغيير لون خلفية الشريحة أو الشرائح المحددة .
7. يمكن أستخدام مجموعة الأيقونات    حيث إن  مختصر لكلمة Bold التي تعني واسع أو عريض و  مختصر لكلمة Italic التي تعني مائل و  مختصر لكلمة Underline التي تعني وضع خط من الأسفل .
8. يمكن إستخدام الأيقونة  لوضع ظل للنص المحدد .
9. يمكن إستخدام أيقونة تغيير الحالة Change Case  لتطبيق مجموعة من الاحتمالات على حالة الأحرف في اللغة الأنكليزية .
10. يمكن إستخدام أيقونة رفع جميع التنسيقات Clear All Formatting  لإعادة الشريحة الى الحالة الافتراضية بدون التنسيقات .
11. يمكن إستخدام أيقونة التباعد بين الأحرف Character Spacing  لتغيير المسافات بين الأحرف في اللغة الأنكليزية .
12. يمكن إستخدام أيقونة التسطير Strike through  لوضع خط في منتصف العبارة المكتوبة .
13. يمكن الضغط على السهم الموجود في الزاوية السفلى اليمنى من مجموعة الخط فتفتح لنا نافذة الخط Font حيث يمكن من خلالها إجراء التنسيقات المذكورة أعلاه وبعض التنسيقات الإضافية الأخرى على الخط .

### إضافة ظل الى النص Adding A shadow To The Text

1. يمكن إضافة ظل الى النص الموجود في شريحة ضمن العرض التقديمي كما يأتي :  
نحدد النص المطلوب تظليله .
2. من تبويب الصفحة الرئيسية Home نذهب الى مجموعة الخط Font وفيها ننقر ظل النص Text Shadow  .
3. من تبويب تنسيق Format الموجود ضمن تبويب أدوات الرسم Drawing tools نذهب الى مجموعة الأنماط Word Art Styles وفيها ننقر تأثيرات النص Text Effects كما في الشكل .

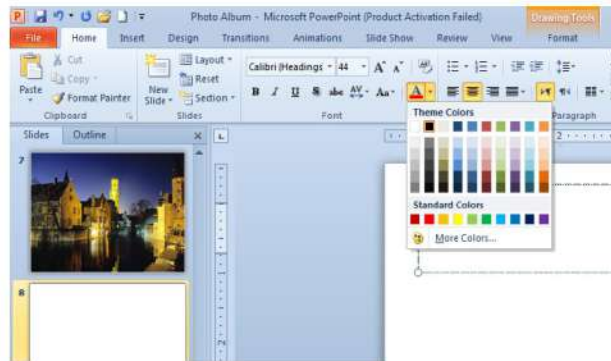


4. في القائمة المنسدلة في الشكل أعلاه عند الإشارة الى الظل Shadow تنفتح القائمة المنسدلة الفرعية الخاصة بالظلال التي يمكن من خلالها إختيار نوع الظل المطلوب كما يمكن النقر فوق خيارات الظل Shadow Options للحصول على خيارات إضافية للظلال .
5. كذلك الحال عند الإشارة الى الأنعكاس Reflection والتوهج Glow والحواف الناعمة Bevel والأستدارة ثلاثية الأبعاد 3-D Rotation والتحويل في تشكيلات النص Transform التي من الممكن إستعراضها ومشاهدة تأثيرها على النص .

### تلوين النص Adding Color To The Text

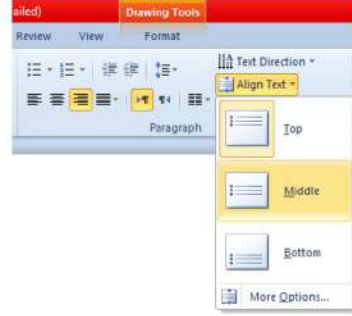
يمكن تلوين النص الموجود في الشريحة كما يأتي:

1. نحدد النص المطلوب تلوينه .
2. من تبويب الصفحة الرئيسية Home نذهب الى مجموعة الخط Font وفيها ننقر السهم الموجود في ال Font Color فنحدد اللون المطلوب كما في الشكل التالي .



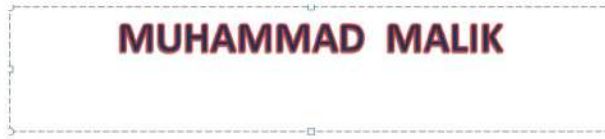
## المحاذاة Alignment

يمكن تغيير محاذاة النصوص في الشرائح كما يأتي:   
 نظل النص الذي نريد تغيير محاذاته ونذهب الى تبويب الصفحة الرئيسية Home ومن مجموعة فقرات Paragraph نقوم بما يأتي:   
 ننقر محاذاة نص Align Text فتظهر قائمة منسدلة كما في الشكل .



في هذه القائمة عند :

أ- النقر على أعلى Top تتم محاذاة النص الى أعلى مربع النص .



ب- النقر على منتصف Middle تتم محاذاة النص الى منتصف مربع النص .



ت- النقر على أسفل Bottom تتم محاذاة النص الى أسفل مربع النص .



ث- النقر على محاذاة الى اليمين Align Right تتم محاذاة النص الى اليمين .

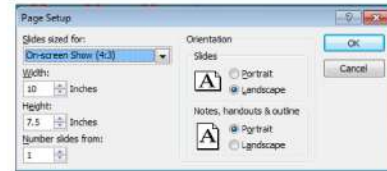
- ج- النقر على التوسيط Center لتوسيط النص في المنتصف .  
 ح- النقر على محاذاة الى اليسار Align Left لمحاذاة النص الى اليسار .  
 خ- النقر على ضبط Justify لضبط النص في مستوى واحد من الأتجاهين .  
 د- النقر على تباعد الأسطر Line Spacing لتغيير المسافة بين الأسطر في الشريحة .

## إعداد الشرائح Slides Setup

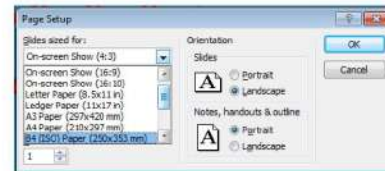
لتحديد حجم الشرائح المطبوعة وإتجاهها في العرض التقديمي نقوم بما يأتي :  
 1. بالذهاب الى تبويب تصميم Design ومنه الى مجموعة إعداد الصفحة Page setup ننقر إعداد الصفحة Page setup كما في الشكل .



2. تظهر نافذة إعداد الصفحة كما في الشكل .



3. ننقر السهم الخاص بتغيير حجم الشرائح Slides Sized For لتحديد نوع المطبوعة المطلوب إجراء العرض التقديمي بوساطتها أما على الشاشة أو عبر تحديد حجم الورق المستخدم أو غير ذلك كما في الشكل .



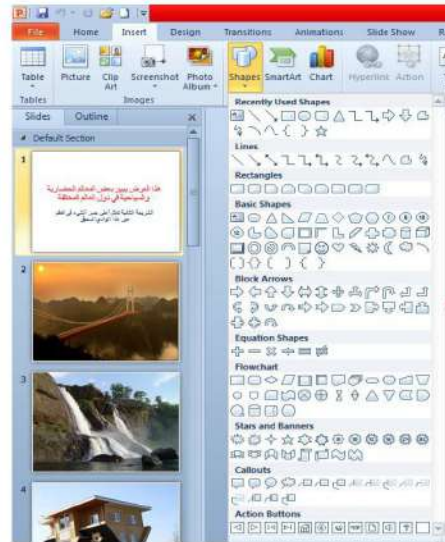
4. في هذه النافذة يمكن تحديد عرض الشريحة Width وإرتفاع الشريحة Height وتحديد إتجاه إظهار الشرائح بشكل عمودي Portrait أو أفقي Landscape كذلك يمكن تحديد إتجاه الطباعة للملاحظات Notes أو النشرات Handouts أو المخططات التفصيلية Outlines .

5. لإضافة الملاحظات الخاصة بالشريحة ننقر في شريط الملاحظات أسفل النافذة الرئيسية في العرض العادي وطباعة الملاحظات الخاصة بالتعليق أو تفسير محتويات الشريحة .

### إضافة كائنات هندسية الى الشريحة Adding Objects To The Slide

يمكن إضافة كائنات هندسية الى الشريحة كالخطوط المستقيمة والمنحنية والمربع والمثلث والدائرة وغير ذلك كما يأتي:

1. بعد إنشاء شريحة جديدة نذهب الى تبويب إدراج Insert ومنه الى مجموعة الرسوم التوضيحية Illustrations وفيها ننقر السهم الموجود أسفل أشكال Shapes كما في الشكل التالي.



2. ننقر الشكل المطلوب ثم ننقل الى الشريحة حيث يتغير شكل المؤشر الى شكل صليب وباستمرار الضغط بزر الفأرة الأيسر يمكن رسم الشكل المحدد بالاتجاه والحجم المطلوب .عندما نرسم خطوط أفقية أو عمودية بشكل دقيق يمكن الأستعانة بالمفتاح Shift .
3. إذا أردنا تغيير حجم الشكل المرسوم ننقر فوقه وعندما تظهر مقابض التحكم حول الشكل نضع مؤشر الفأرة في أحد هذه المقابض وعندما يتغير شكل المؤشر الى سهم برأسين ننقر ونسحب بالاتجاه المطلوب الى أن نصل الى الحجم الذي نريد وعند ذلك نحرر زر الفأرة .

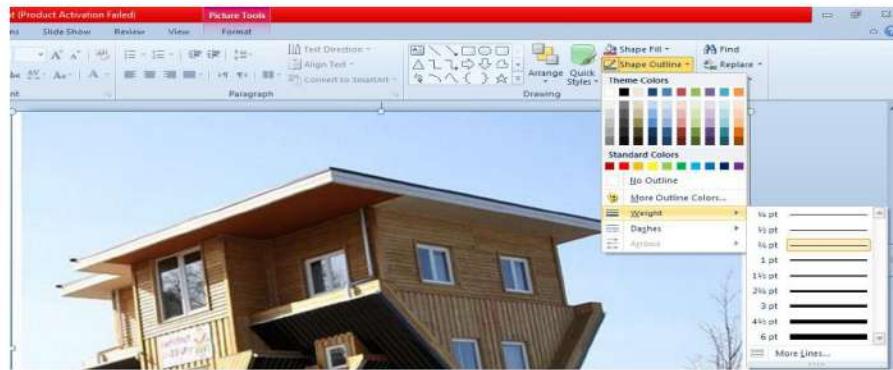
### تغيير شكل كائن مرسوم Changing The Appearance Of A Drawn Objects

يمكن تغيير مظهر ونمط أي كائن مرسوم في شريحة كما يأتي:

1. نحدد الكائن الذي نريد إجراء التعديل عليه .
2. نذهب الى تبويب الصفحة الرئيسية Home ومنه الى مجموعة رسم Drawing يمكن إجراء الآتي :
3. عند النقر فوق تعبئة الشكل Shape Fill تظهر قائمة منسدلة حيث يمكن منها تحديد اللون المطلوب للتعبئة كما في الشكل .



4. عند النقر فوق المخطط التفصيلي للشكل Shape Outline تظهر قائمة منسدلة كما في الشكل .

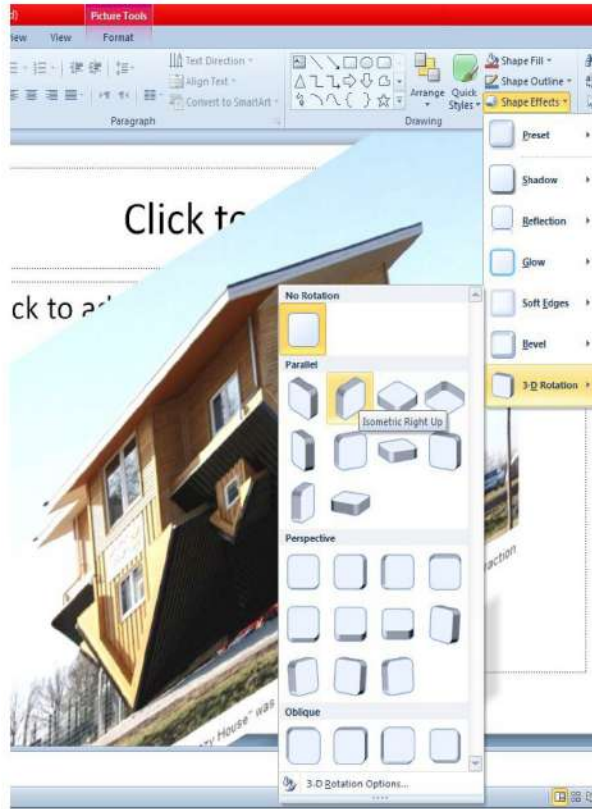


- من هذه القائمة يمكن تنفيذ الإجراءات الآتية :
- أ- تحديد لون الحد الخارجي للكائن ننقر اللون المطلوب .
  - ب- تحديد سمك الخط ننقر Weight ومن القائمة المنسدلة نختار السمك المطلوب .
  - ت- تحديد نمط الخط ننقر متقطع Dashes ونختار النمط المطلوب .
  - ث- تحديد نمط السهم ننقر سهام Arrows ومن القائمة المنسدلة نحدد شكل السهم وإتجاهه .
  - ج- لتطبيق أحد الأنماط السريعة المتوفرة يمكن تطبيق أحد الأنماط السريعة المتوفرة في ال Shape Styles .
  - ح- بالذهاب الى تبويب تنسيق Format ضمن أدوات الرسم Drawing tools يمكن تنفيذ الإجراءات المذكورة أعلاه إضافة الى إجراءات أخرى موجودة هناك .

### إضافة تأثيرات الى الشكل Applying Effects To The Object

بإضافة تأثيرات الى الشكل كالظل والانعكاس والتوهج يمكن تغيير مظهر الشريحة وتحسينه كما يأتي :

1. نحدد الكائن المطلوب إضافة التأثيرات إليه .
2. بالذهاب الى تبويب الصفحة الرئيسية Home ومن مجموعة رسم Drawing ننقر تأثيرات الشكل Shape Effect كما في الشكل \_\_\_\_\_ كل .



3. من هذه القائمة يمكن تنفيذ الإجراءات الآتية : \_\_\_\_\_

- أ- بالأشارة الى Shadow يمكن إضافة الظل المطلوب ومن القائمة الفرعية يمكن النقر على خيارات الظل Shadow Options حيث يمكن تغيير لون الظل المطبق وبقية الخيارات عليه .
- ب- بالأشارة الى الأنعكاس Reflection يمكن إضافة أحد الأنعكاسات الى الشكل \_\_\_\_\_ كل .
- ت- بالأشارة الى التوهج Glow يمكن إضافة أحد التوهجات الى الشكل \_\_\_\_\_ كل .
- ث- كذلك الحال بالنسبة الى الإجراءات الأخرى .