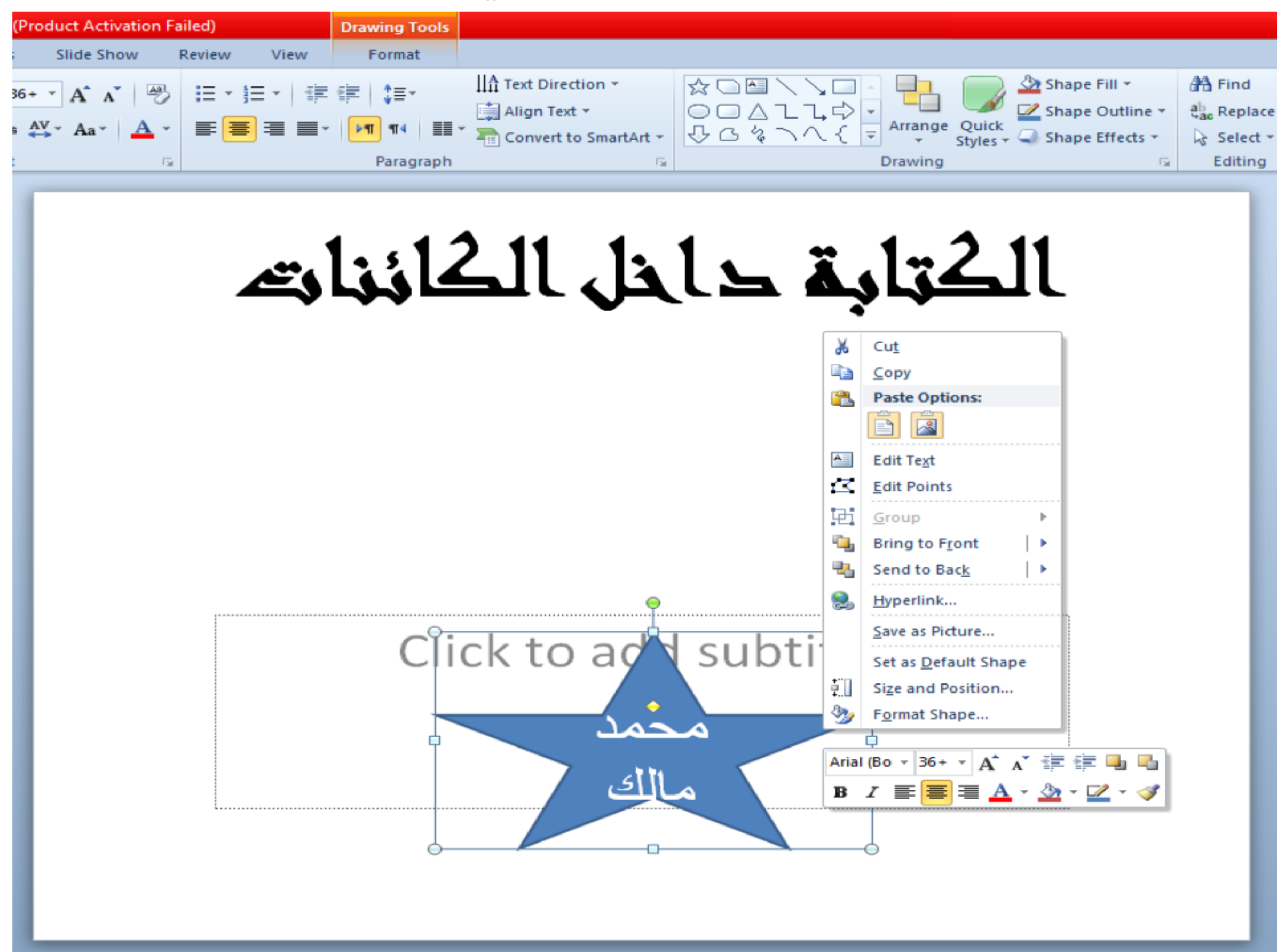


الكتابة داخل الكائنات Adding Text To The Objects

يمكن الكتابة داخل الكائنات التي تم رسمها كما يأتي :
 نحدد الكائن المطلوب الكتابة داخله وننقر بزر الفأرة الأيمن عليه ومن القائمة المنسدلة ننقر تحرير نص Edit Text وعند ظهور المؤشر داخل الكائن نكتب النص المطلوب وعند الانتهاء من كتابة النص ننقر خارج الكائن المحدد فيظهر النص داخله كما في الشكل .



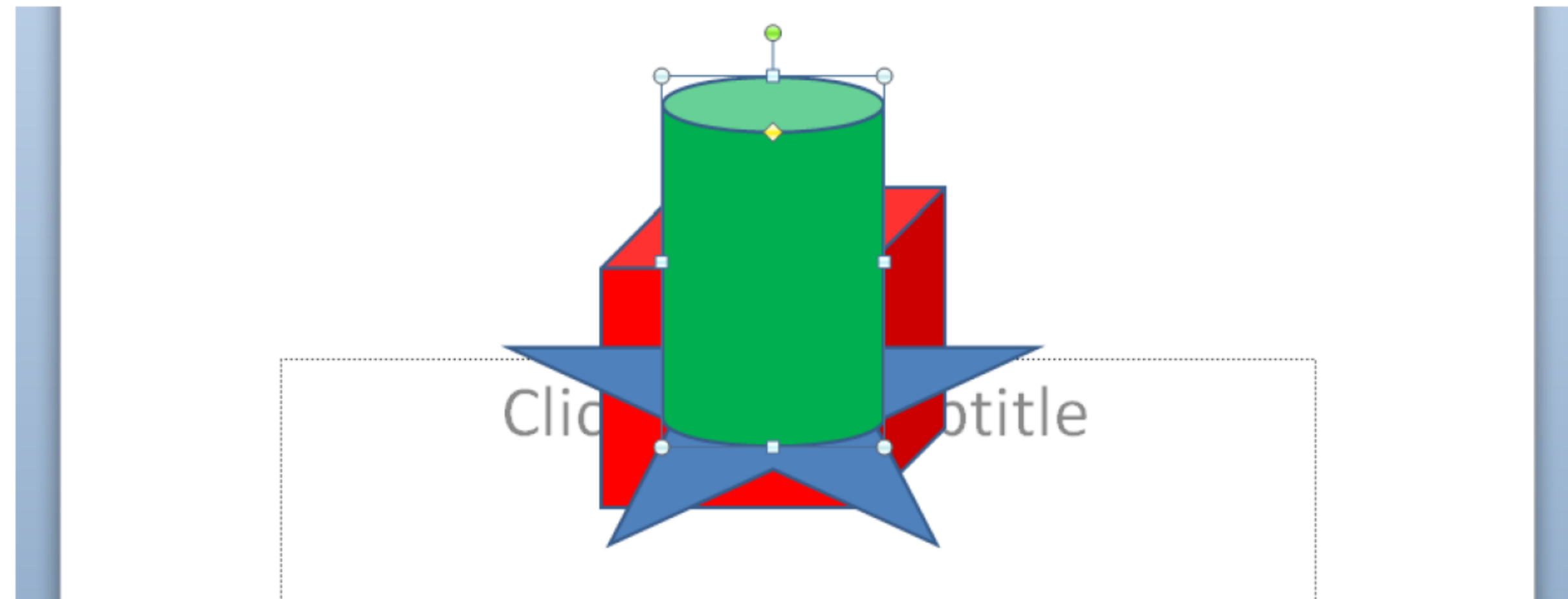
نقل الكائنات Moving The Objects

إذا رسمنا عدة كائنات في شريحة وأصبحت الواحدة فوق الأخرى كما في الشكل يمكن تغيير مواقعها كما يأتي :



1. نحدد الأسطوانة المطلوب تغيير موقعها باستخدام الفأرة .

2. بالذهاب الى تبويب أدوات الرسم Drawing Tools ومن تنسيق Format ومن مجموعة ترتيب Arrange ننقر إحضار الى المقدمة Bring To Front فتصبح الأسطوانة في مقدمة الأشكال كما في الشكل.



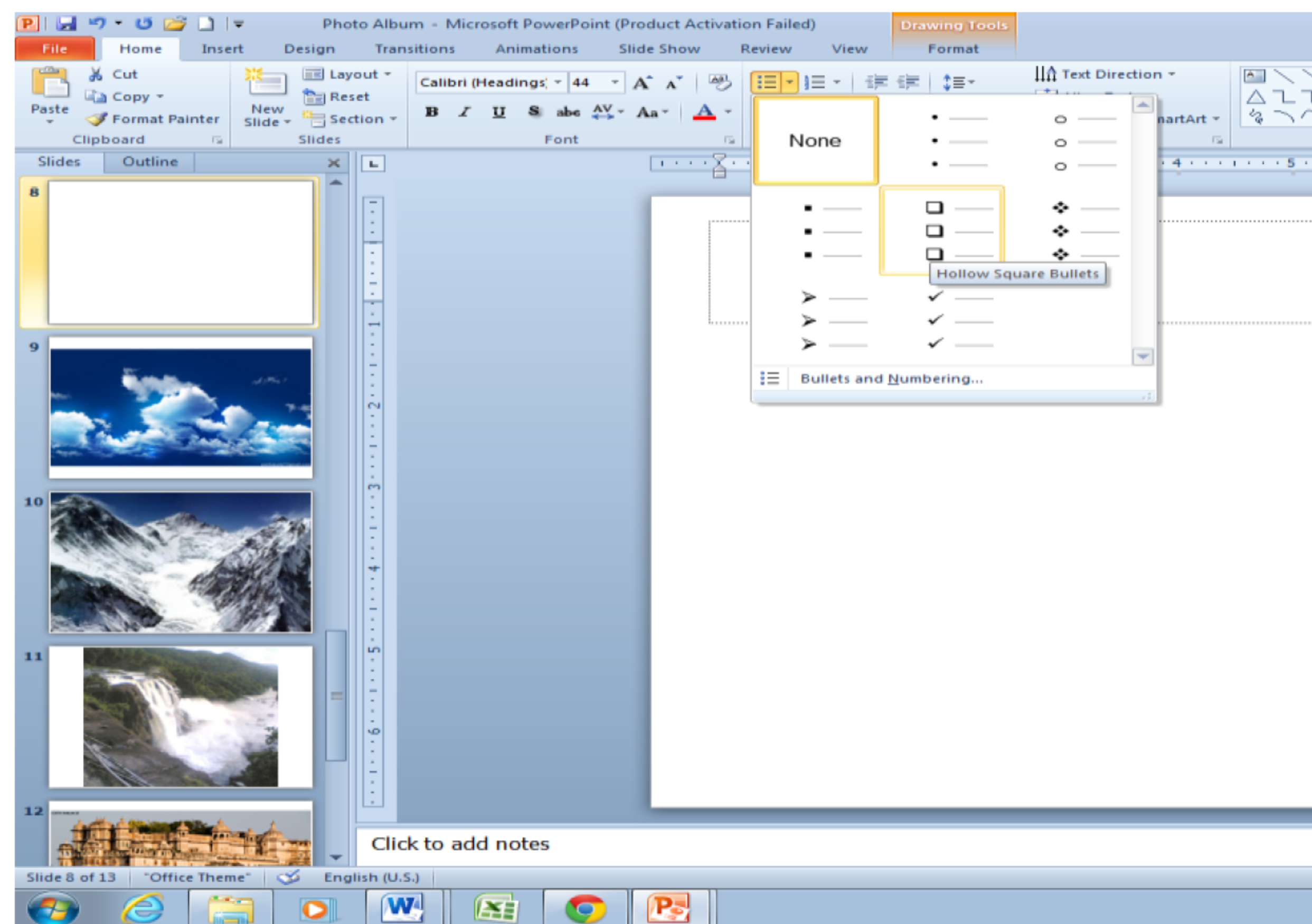
3. وبنفس الترتيب عندما نحدد الأسطوانة أو النجمة وننقر إرسال الى الخلف Send To Back تتم إعادتها الى الخلف.

التعداد الرقمي والنقطي Bullets And Numbering

- لأعداد شريحة ذات تعداد رقمي أو نقطي نقوم بما يأتي:
1. نحدد النص المطلوب تحويله الى نص بتعداد رقمي .
 2. بالذهاب الى تبويب الصفحة الرئيسية Home ومنه الى مجموعة فقرة Paragraph ننقر تعداد رقمي  أو تعداد نقطي  ومن القائمة المنسدلة نختار النمط المطلوب .
 3. بالذهاب الى تبويب الصفحة الرئيسية Home ومنه الى مجموعة شرائح Slides ننقر السهم الموجود أسفل شريحة جديدة New Slides تظهر قائمة منسدلة بأنواع الشرائح المتوفرة .
 4. ننقر شريحة Title And Contents فتظهر شريحة جديدة حيث يمكن إضافة عنوان لها عند عبارة انقر لإضافة عنوان Click to add title .
 5. ننقر عبارة انقر لإضافة نص Click to add text حيث يمكن إضافة قائمة نقطية كما في الشكل.



6. بالذهاب الى تبويب الصفحة الرئيسية Home ومنه الى مجموعة فقرة Paragraph ننقر السهم الموجود الى جانب تعداد نقطي Bullets كما في الشكل التالي.



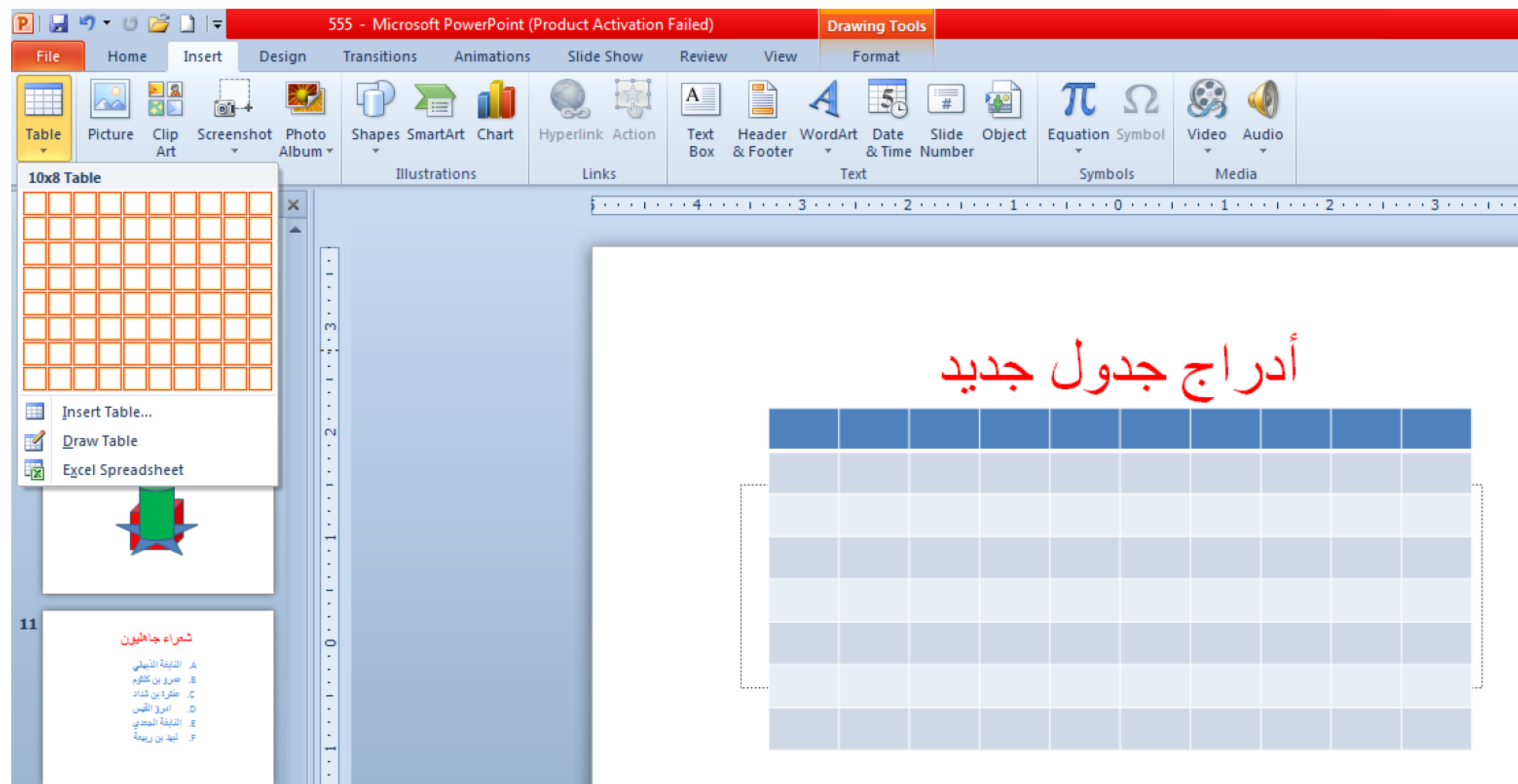
حيث يمكن إختيار النمط المطلوب .
ولأضافة تعداد نقطي أو رقمي الى نص موجود نحدد أسطر النصوص المطلوب إضافة التعداد إليها ثم نذهب الى تبويب الصفحة الرئيسية Home ومنه الى مجموعة فقرة Paragraph حيث نختار تعداد نقطي Bullets أو رقمي Numbering ثم من القائمة المنسدلة نختار النمط المطلوب .

إضافة جدول الى الشريحة Adding Table To The Slide

لأضافة جدول الى الشريحة نقوم بما يأتي:

1. نحدد الشريحة المطلوب إضافة جدول إليها باستخدام الفأرة .

2. بالذهاب الى تبويب إدراج Insert ومنه الى مجموعة جداول Tables عند النقر على جدول Table تظهر قائمة منسدلة نقوم بالسحب عليها لتحديد عدد الصفوف والأعمدة في الجدول المطلوب كما في الشكل التالي.



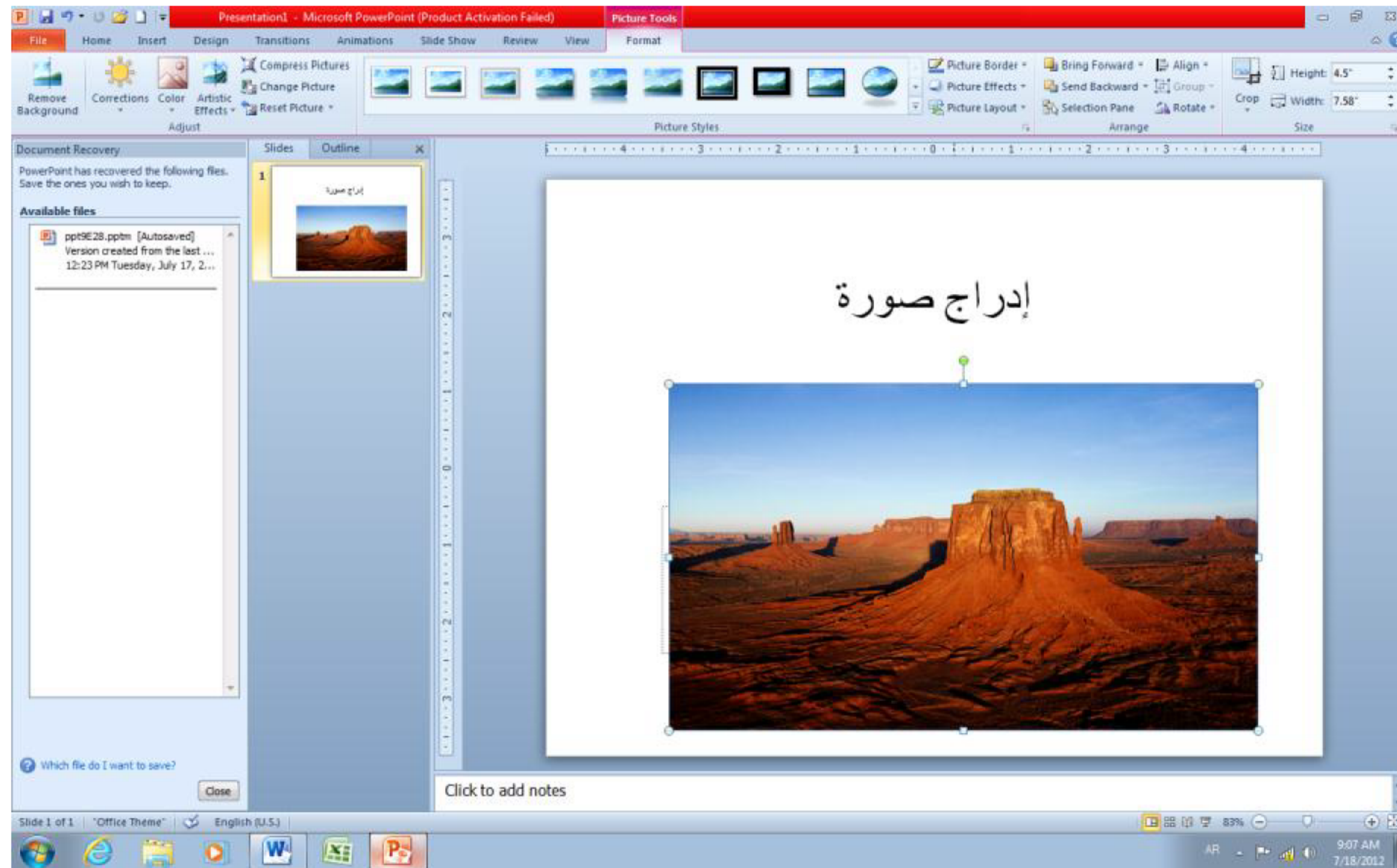
3. لإضافة نص الى خلايا الجدول ننقر في الخلية المطلوب إضافة النص إليها فندخل النص وعند الانتهاء من ذلك ننقر خارج الجدول .
4. عند إنشاء الجدول يظهر تبويب أدوات الجدول Table Tools وفيه مجموعتي تصميم Design وتخطيط Layout وعن طريقهما يمكن تطبيق بعض الأنماط الجاهزة على الجدول وتنسيق النصوص والمحاذاة وغير ذلك من الإجراءات المتوفرة .

إدراج صورة Insert A Picture

- لإدراج صورة الى شرائح العرض التقديمي نقوم بما يأتي:
1. نضع مؤشر الفأرة في الموقع المطلوب لإدراج الصورة .
 2. من تبويب إدراج نذهب الى مجموعة Images وفيها ننقر صورة Picture كما في الشكل التالي .



3. نقر الصورة المطلوب إدراجها فيتم إدراجها عند النقطة التي تم تحديدها بمؤشر الفأرة في البداية كما في الشكل.



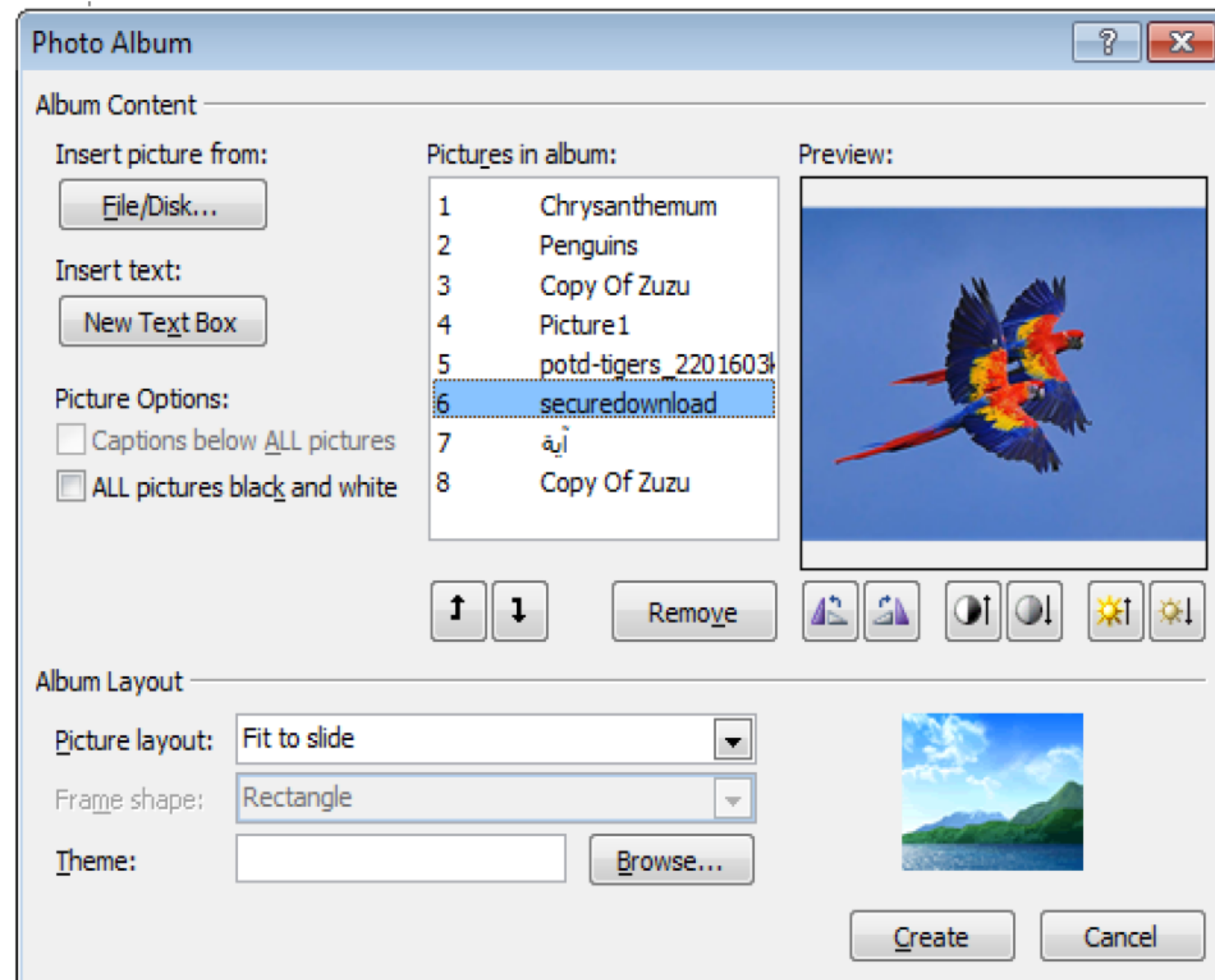
أنماط الصورة Picture Styles

1. يمكن تغيير نمط الصورة وذلك بالذهاب الى أنماط الصورة Picture Styles حيث يمكن إختيار النمط المطلوب من الأنماط الموجودة ويمكن تغيير حدود النمط الذي تم إختياره من المربعات الظاهرة على حدود النمط وذلك بعد تحديد الصورة والذهاب الى تبويب أدوات الصورة Picture Tools ومنه الى مجموعة أنماط الصورة Picture Styles كما في الشكل أعلاه .
2. يمكن تغيير خطوط حدود الصورة وألوان هذه الحدود من خلال نقر حدود الصورة Picture Border
3. يمكن تغيير التأثيرات المطبقة على الصورة مثل الظلال والأنعكاس والاتجاه الثلاثي الأبعاد وغير ذلك من التأثيرات من خلال نقر تأثيرات الصورة Picture Effect .

ألبوم صور Photo Album

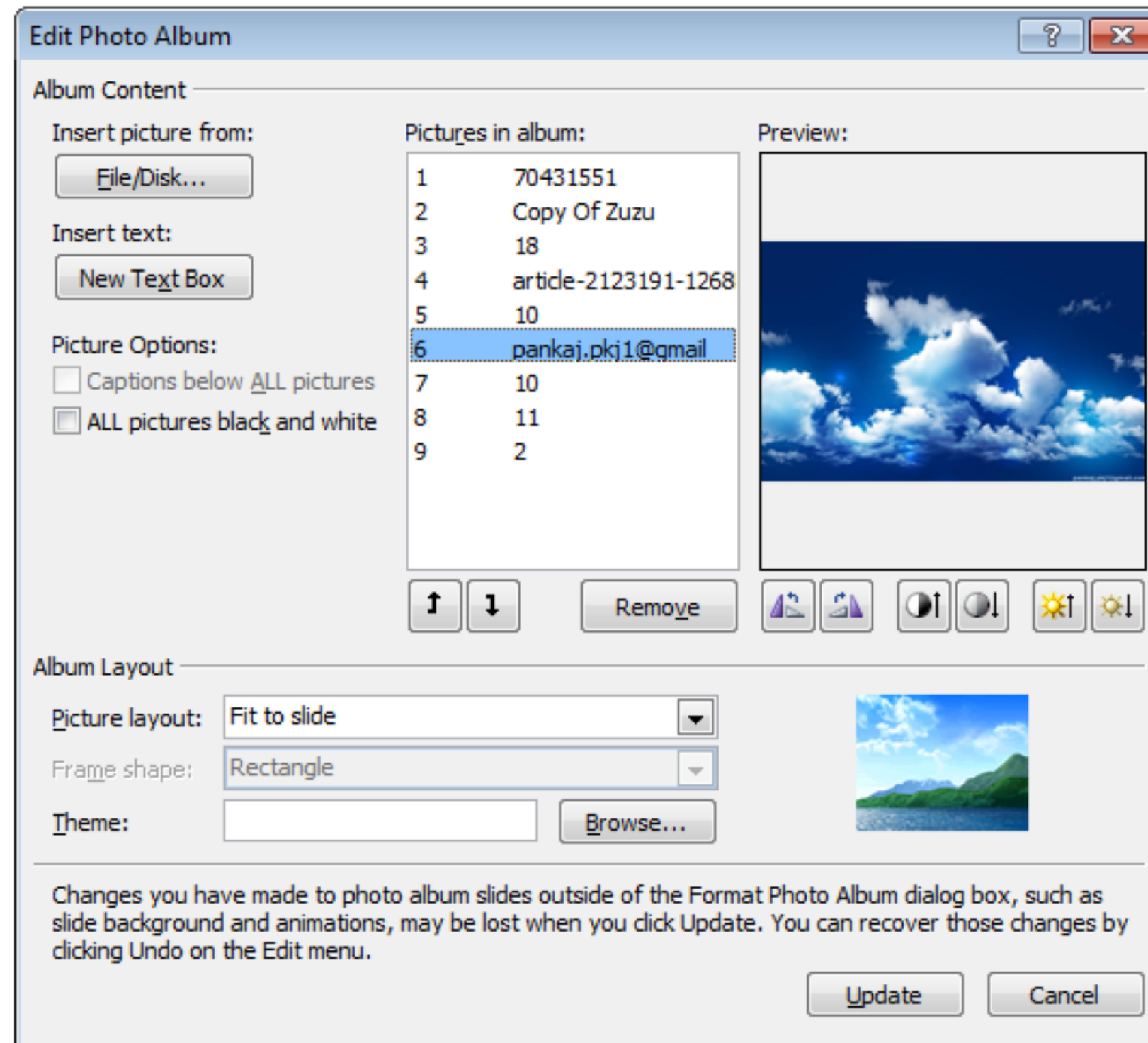
ألبوم الصور يمكننا من تجميع مجموعة من الصور الشخصية أو صور خاصة بموضوع علمي وعرضها باستخدام برنامج العرض التقديمي . يمكن إنشاء الألبوم كما يأتي :

بالذهاب الى تبويب إدراج Insert ومنه الى مجموعة Images وفيها نقر ألبوم الصور Photo Album ومن القائمة المنسدلة نختار ألبوم صور جديد New Photo Album حيث تظهر لنا النافذة الآتية :



في هذه النافذة يمكن القيام بالأجراءات الآتية:

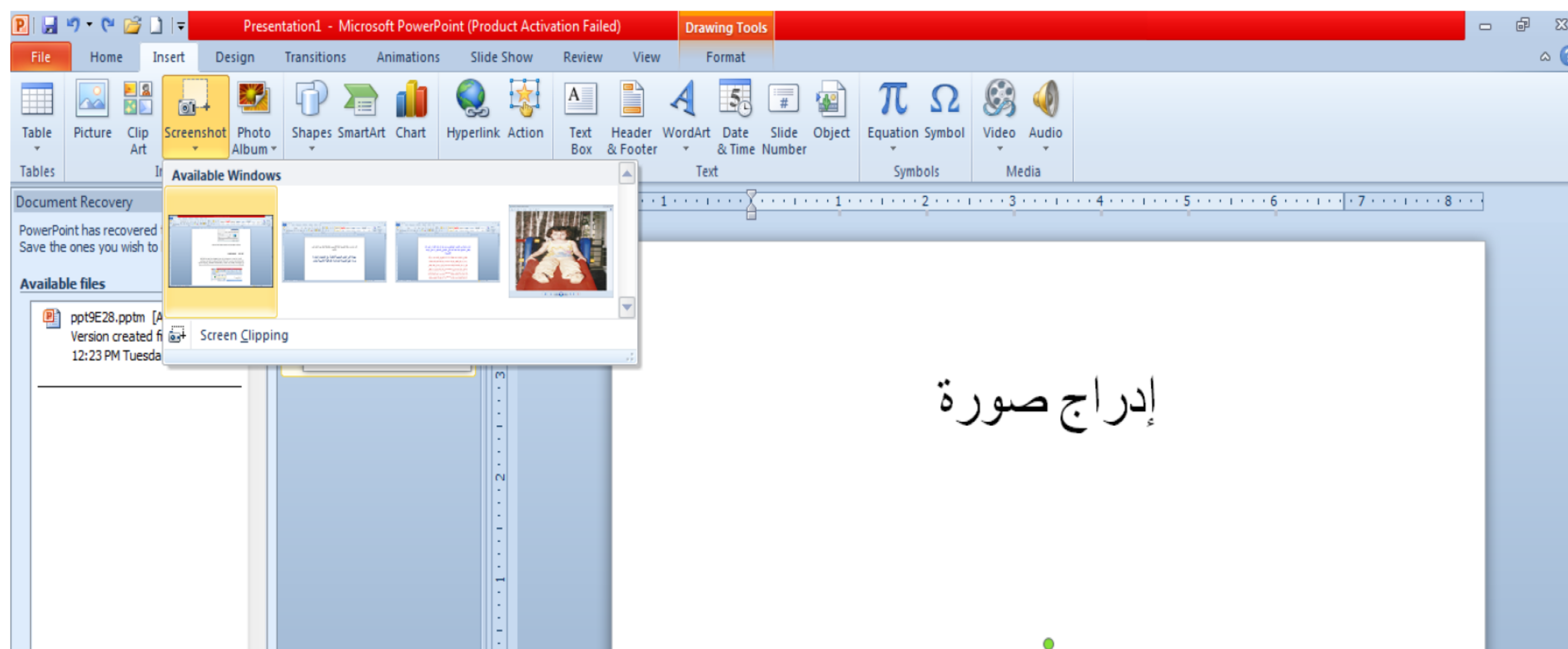
1. يمكن إدراج الصور من قرص أو ملف عن طريق زر إدراج صور من Insert Picture From الذي عن طريقه يمكن الوصول الى ملف الصور وفتحه لنقلها الى هذه النافذة .
 2. يمكن إدراج نص يظهر في الصفحة الأولى أو الصفحة الأخيرة أو غيرها عن طريق زر إدراج نص Insert Text
 3. يمكن تغيير تسلسل النصوص و الصور عن طريق السهمين الموجودين في منتصف النافذة .
 4. يمكن إزالة الصورة أو النص الموجود وذلك بتحديد ثم الضغط على إزالة Remove .
 5. يمكن تحديد الصورة ومشاهدتها في مربع المعاينة Preview ويمكن تدويرها بالاتجاهين وزيادة التباين والسطوع عن طريق الأزرار الموجودة أسفل مربع المعاينة .
 6. يمكن تحديد عدد الصور التي تظهر في كل شريحة من شرائح العرض التقديمي من تخطيط الألبوم Album layout ومنه الى تخطيط الصور في الشريحة Picture Layout حيث يمكن أن تحتوي الشريحة على صورة واحدة أو صورتين أو أربع صور أو صورة مع عنوان أو صورتين مع عنوان أو أربع صور مع عنوان .
 7. يمكن إختيار شكل الأطار الذي يحيط بالصور من شكل الأطار Picture Shape .
 8. يمكن إختيار السمات التي تطبق على الصور من السمة Theme حيث عن طريق زر Browse يمكن أن نذهب الى نافذة إختيار السمات ومنها نختار السمة المطلوبة .
 9. بعد الانتهاء من كل ما سبق نضغط على زر إنشاء Create ليتم إنشاء الألبوم المطلوب .
 10. يمكن إجراء تعديلات على الألبوم كأضافة صورة أو مجموعة صور أو إضافة نص أو تغيير تسلسل الصور أو حذف صورة أو حذف نص من الألبوم كما يأتي:
- بالذهاب الى تبويب إدراج Insert ومنه الى مجموعة Images وفيها ننقر إلبوم الصور Photo Album ومن القائمة المنسدلة نختار تحرير ألبوم الصور Edit Photo Album حيث تظهر لنا نافذة تحرير ألبوم الصور الآتية:



بوساطة هذه النافذة يمكن إجراء التعديلات المطلوبة على ألبوم الصور .

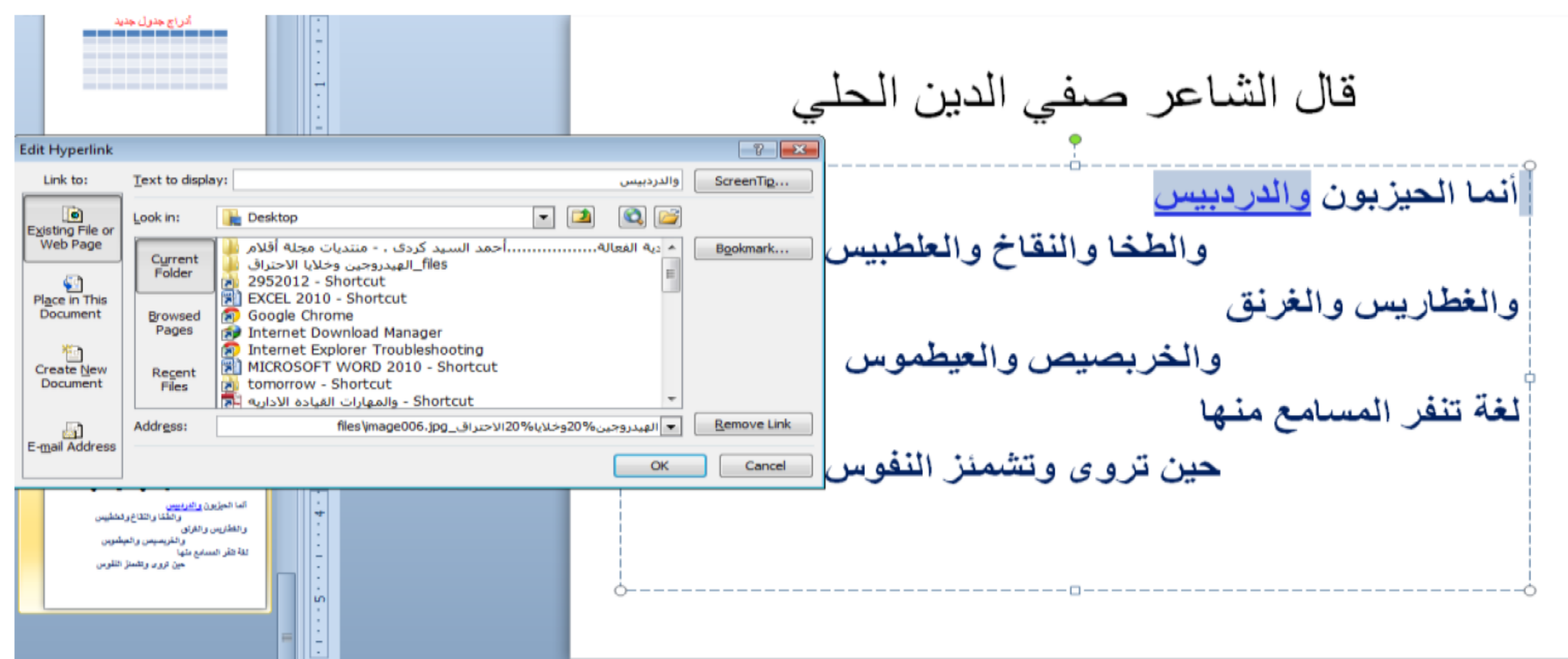
اللقطة الفنية SCREENSHOT

بالذهاب الى تبويب إدراج Insert ومنه الى مجموعة Images وعند الضغط على اللقطة الفنية Screen shot يمكن إدراج صورة لأحدى النوافذ المفتوحة التي ستظهر عند الضغط على السهم الخاص بال Screenshot أو إقتصاص الجزء المطلوب من النافذة المفتوحة عند الضغط على Screen Clipping كما في الشكل .

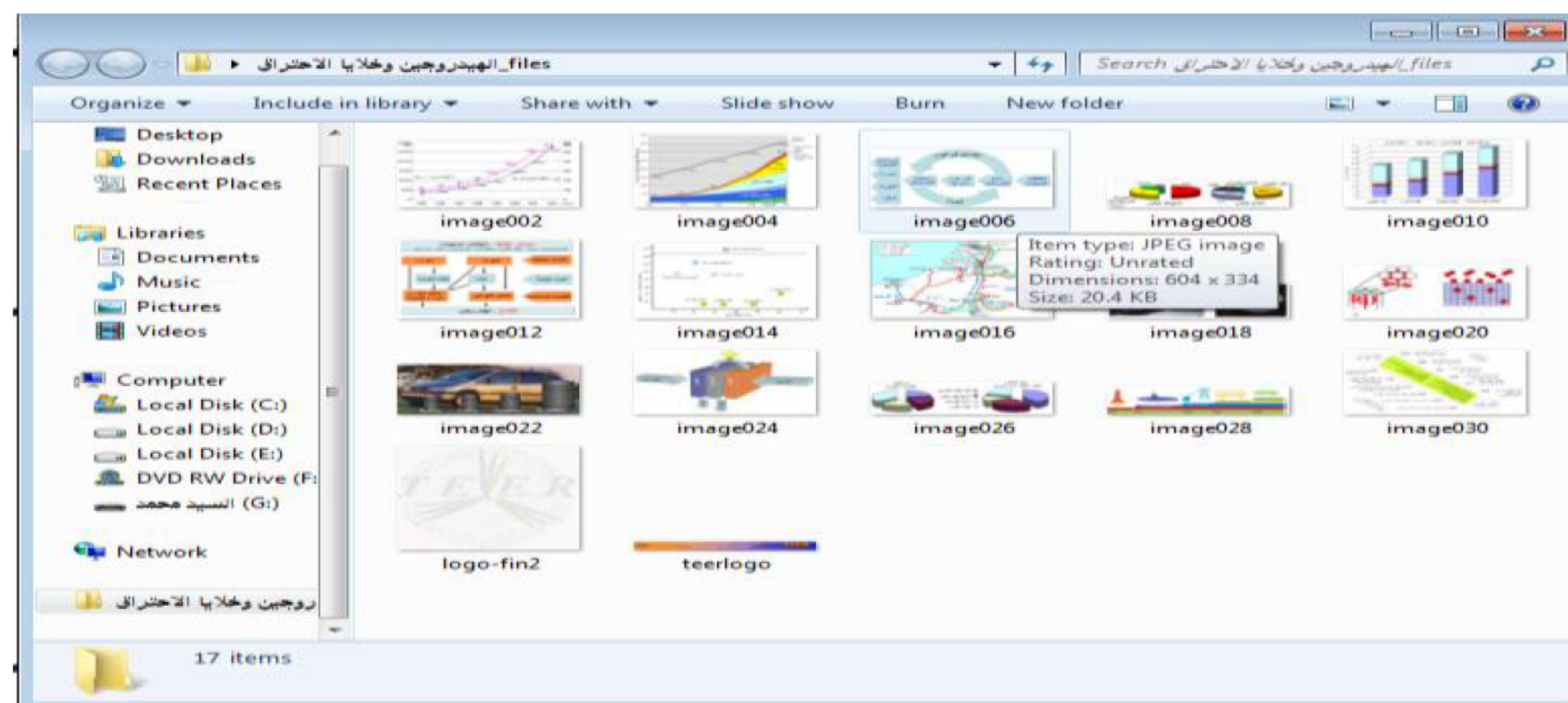


الربط الفائق Hyperlink

يمكن الاستفادة من خاصية الربط الفائق بالانتقال من شريحة الى أخرى ضمن نفس العرض التقديمي أو الانتقال الى مستند آخر في أي مكان داخل الحاسبة .
نلاحظ في أدناه إنه عند إنشاء ربط فائق Hyperlink على الكلمة والدرديس مثلا تظهر نافذة إدراج الربط الفائق Insert Hyperlink كما في الشكل.

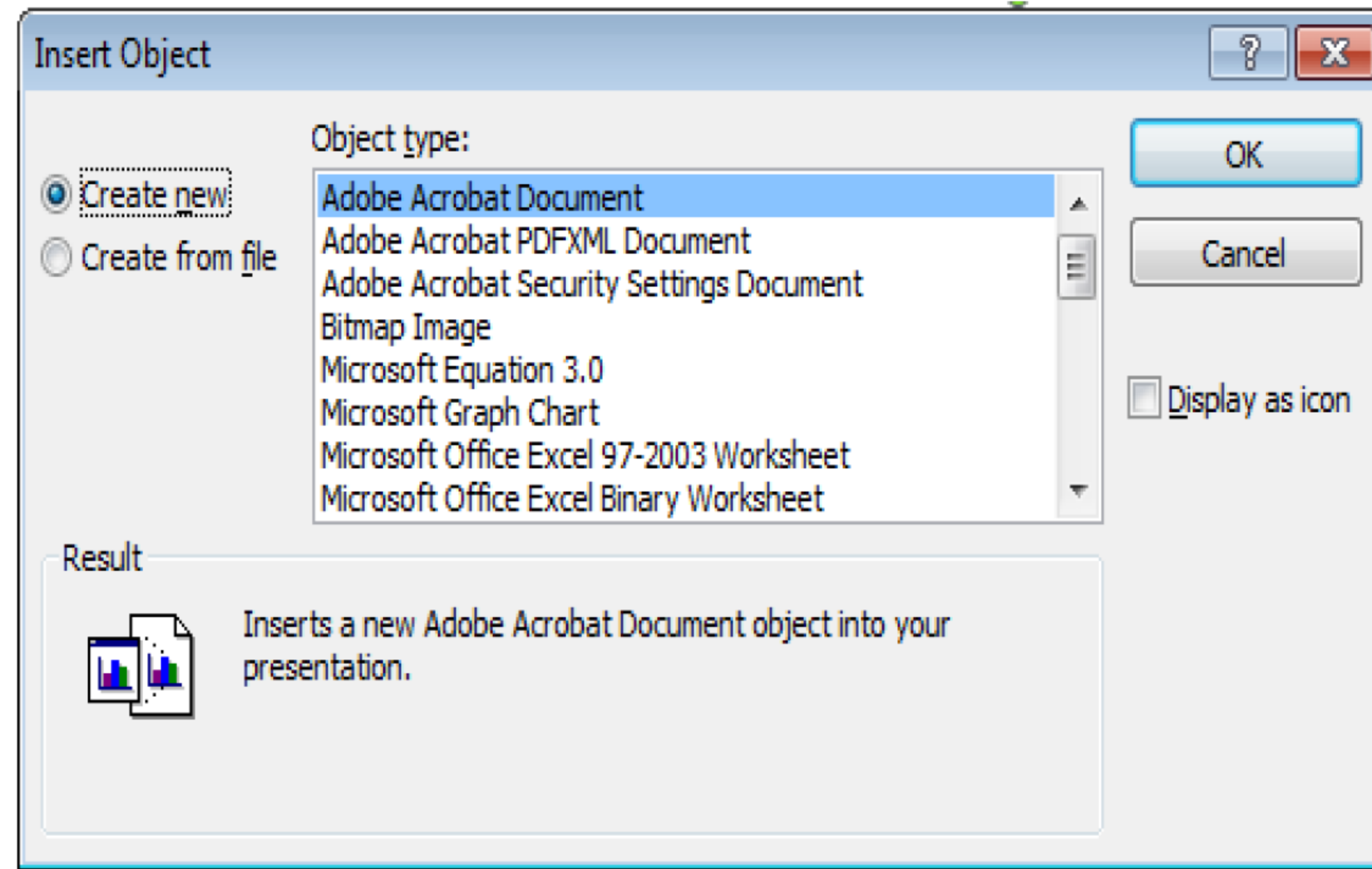


نلاحظ في هذه النافذة شريط Text to display الذي يبين الكلمة الخاصة بالربط الفائق وفي يسار النافذة نلاحظ اللوح Link to الذي يحدد موقع الربط الفائق المزمع إنشاؤه أما في ملفات موجودة أو صفحة ويب Existing File or Web Page أو موقع في هذا المستند Place in this Documents أو إنشاء مستند جديد Create New Document أو عنوان بريد إلكتروني Email Address حيث نختار منها الموقع المطلوب ثم نحدد الموقع المطلوب الربط اليه ثم نضغط OK .
الآن عندما نضغط على الكلمة والدرديس أثناء عرض الشرائح Slide Show يتم الانتقال الى الصفحة التي تم إجراء الربط الفائق إليها كما في الشكل.



إدراج كائن Insert Object

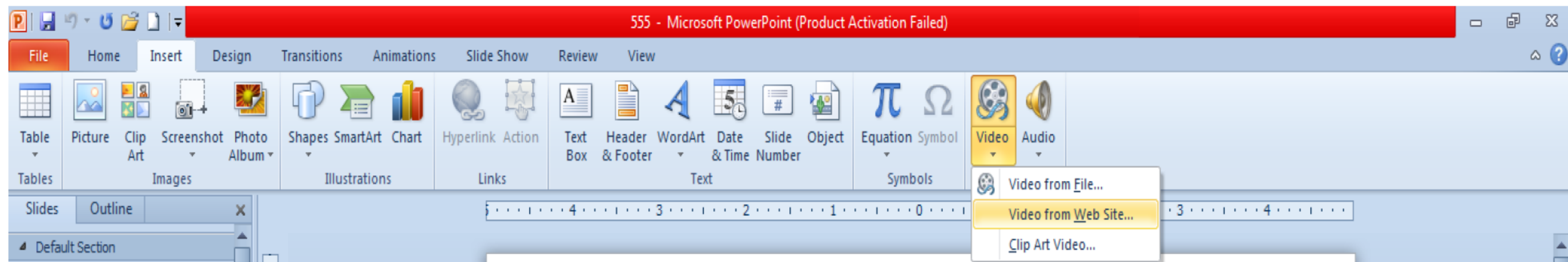
بالذهاب الى تبويب إدراج Insert ومنه الى مجموعة النص Text ننقر كائن Object فتنبثق النافذة الآتية كما في الشـ كل .



يلاحظ بأنه يمكن إختيار أي من الملفات الظاهرة في هذه النافذة أو الذهاب الى الفقرة الثانية Create From File وسحب ملف من الملفات الموجودة في الحاسبة وإدراجه في العرض التقديمي .

إدراج فيلم Insert Video

بالذهاب الى تبويب إدراج Insert ومنه الى مجموعة الوسائط Media ننقر فيلم Video فتنبثق النافذة الآتية كما في الشـ كل .



حيث يمكن إدراج فيلم الى الشريحة أما من ملف File موجود في الحاسبة أو من الأنترنت Web Site أو من مجموعة اللقطات الفنية Clip Art في الحاسبة. وبالذهاب الى تبويب أدوات الفيلم Video Tools المستحدث في الأصدار Power Point 2010 ومن مجموعة تنسيق Format وإعادة تشغيل Playback يمكن إجراء العديد من التعديلات على الفيلم كما في الشـ كل .