
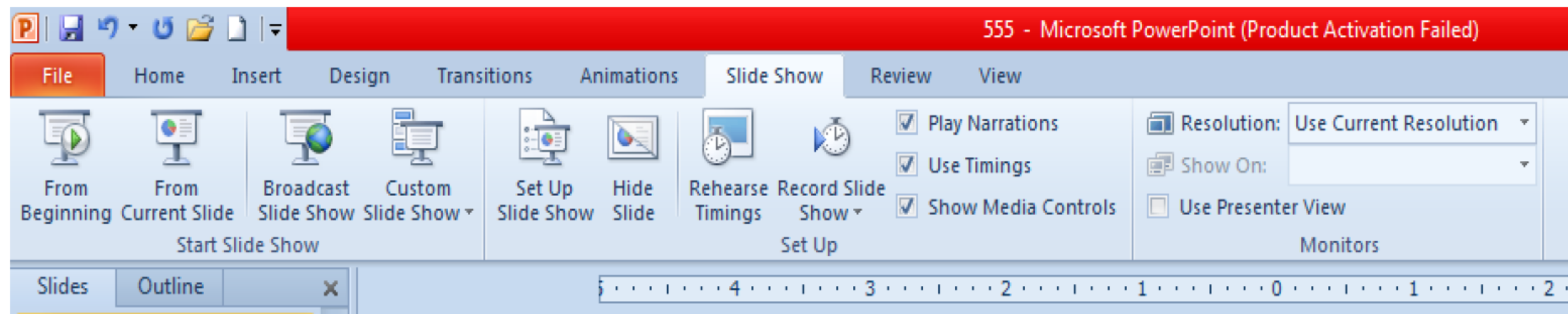


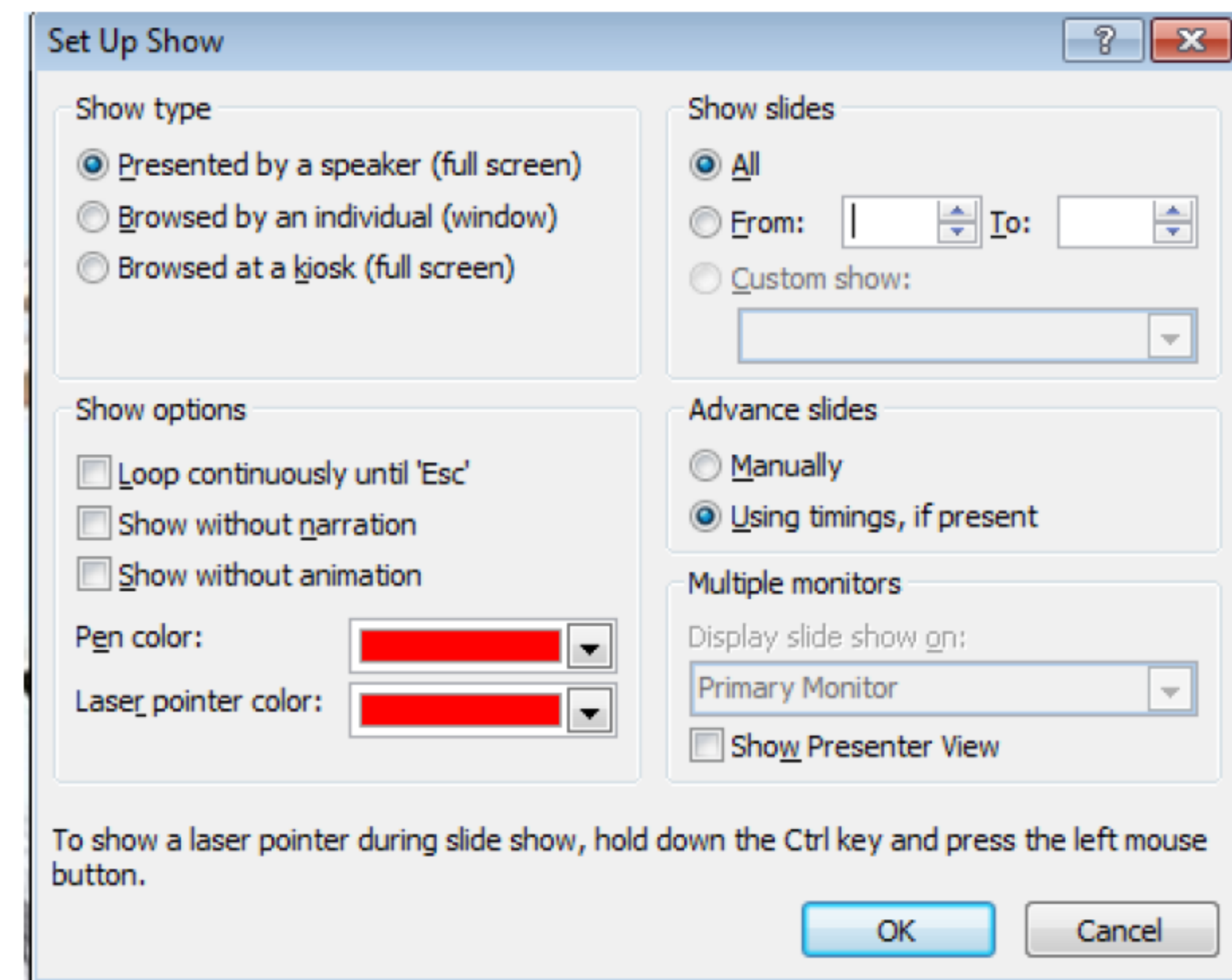
3. بجوار الشريحة التي تم إخفاؤها يظهر رمز الشريحة المخفية  مع رقم الشريحة .
4. يمكن إظهار الشريحة المخفية بتكرار نفس الخطوات السابقة .

عرض الشرائح Slides Show

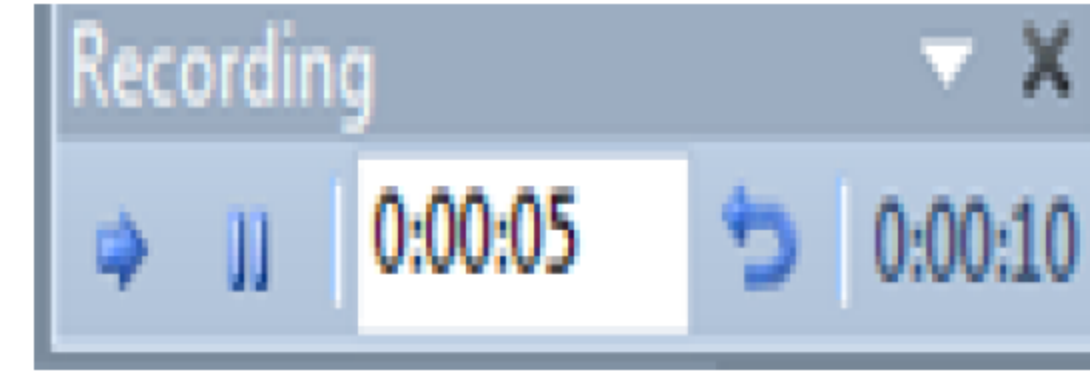
1. بالذهاب الى تبويب عرض الشرائح Slide Show ومن مجموعة بدء عرض الشرائح Start Slide Show عندما ننقر من البداية From Beginning يتم عرض الشرائح اعتباراً من الشريحة الأولى كما في الشكل .



2. عندما ننقر من الشريحة الحالية From Current Slide يتم عرض الشرائح اعتباراً من الشريحة الحالية .
3. عندما ننقر العرض على الأنترنت Broadcast Slide Show يتم عرض الشرائح على شبكة الأنترنت بعد كتابة إسم المستخدم User Name وكلمة الدخول Pass Word .
4. عندما ننقر إعداد عرض الشرائح Set Up Slide Show يتم التحكم بعملية عرض الشرائح وفق الإجراءات الموجودة في النافذة كما في الشكل .



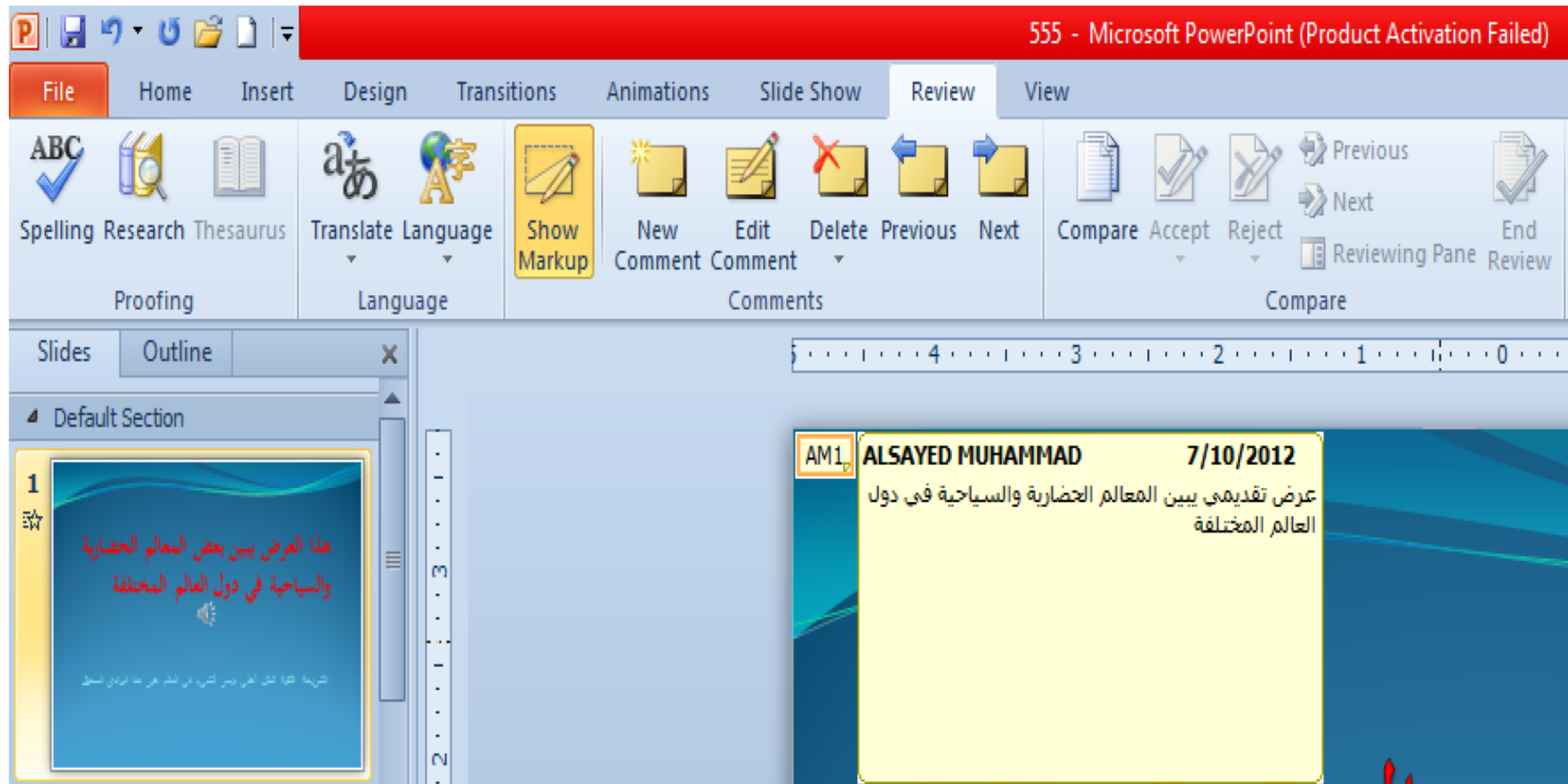
5. عندما ننقر إخفاء الشريحة Hide Slide يتم إخفاء الشريحة المحددة .
6. عندما ننقر تسجيل عرض الشرائح Record Slide show يتم تسجيل التعليق الخاص بالمتحدث مع تحديد التوقيت الخاص بعرض كل شريحة والتوقيت الكلي للعرض كما في الشكل .



7. يمكن حجب الصوت المسجل على الشريحة أثناء العرض وذلك بمسح الإشارة الموجودة في المربع . Play Narrations
8. يمكن إزالة التوقيت وجعل التنقل بين الشرائح يتم بواسطة الفأرة وذلك بمسح الإشارة الموجودة في المربع إستعمال التوقيت Use Timings .

إنشاء تعليق Create Comment

- يمكن إنشاء تعليق على أي كائن ضمن الشريحة وذلك كما يأتي:
1. نحدد الكائن المطلوب إنشاء تعليق عليه .
 2. بالذهاب الى تبويب Review ومنه الى مجموعة التعليقات Comments ننقر تعليق جديد New Comments فنلاحظ ظهور صفحة بيضاء مكتوب في أعلاها تاريخ اليوم وإسم مستخدم الحاسبة حيث يمكن كتابة التعليق المناسب فيها كما مبين في الشريحة التالية .

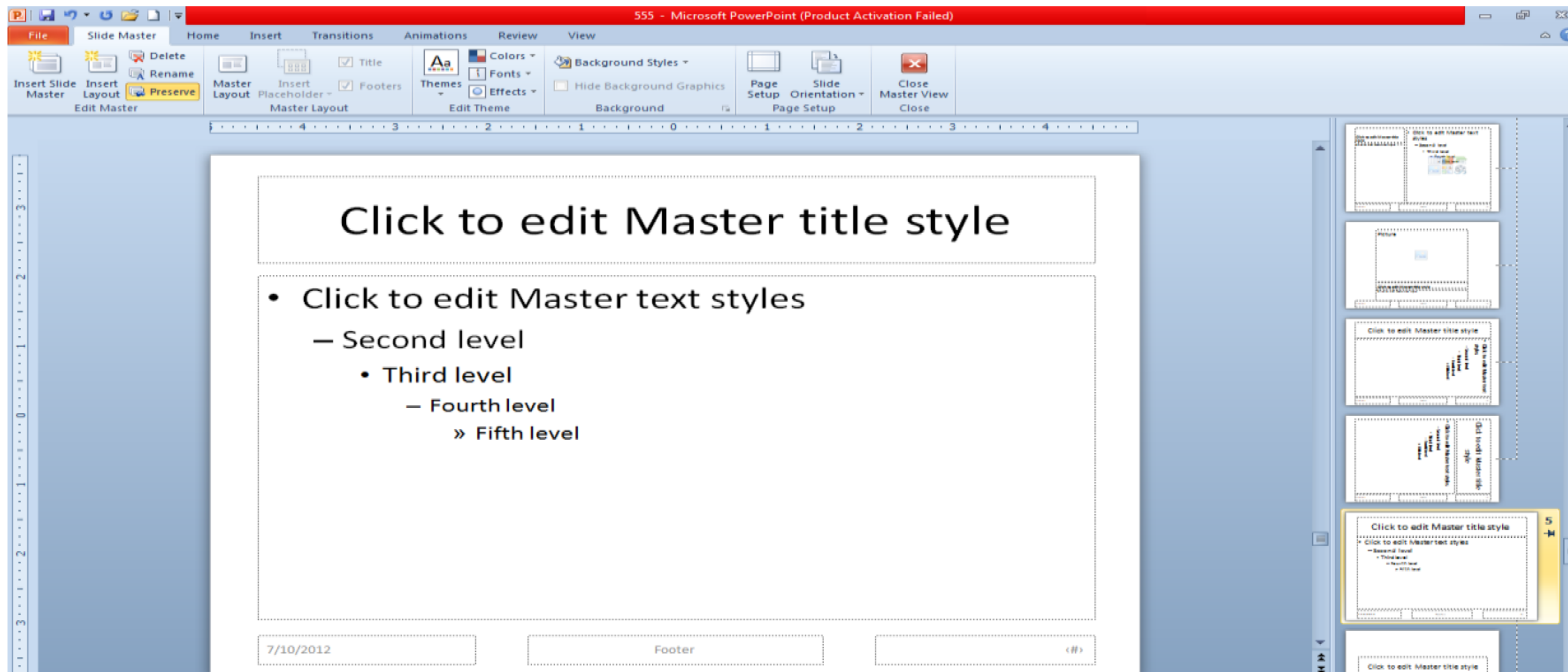


3. يمكن إجراء تعديل على التعليق المكتوب وذلك بالضغط على تحرير التعليق Edit Comment .
4. يمكن حذف التعليق الموجود على الشريحة الحالية أو على جميع شرائح العرض التقديمي وذلك وفق الاحتمالات التي ستظهر عند الضغط على حذف Delete .
5. يمكن الانتقال الى التعليق السابق بالضغط على Previous .
6. يمكن الانتقال الى التعليق اللاحق بالضغط على Next .

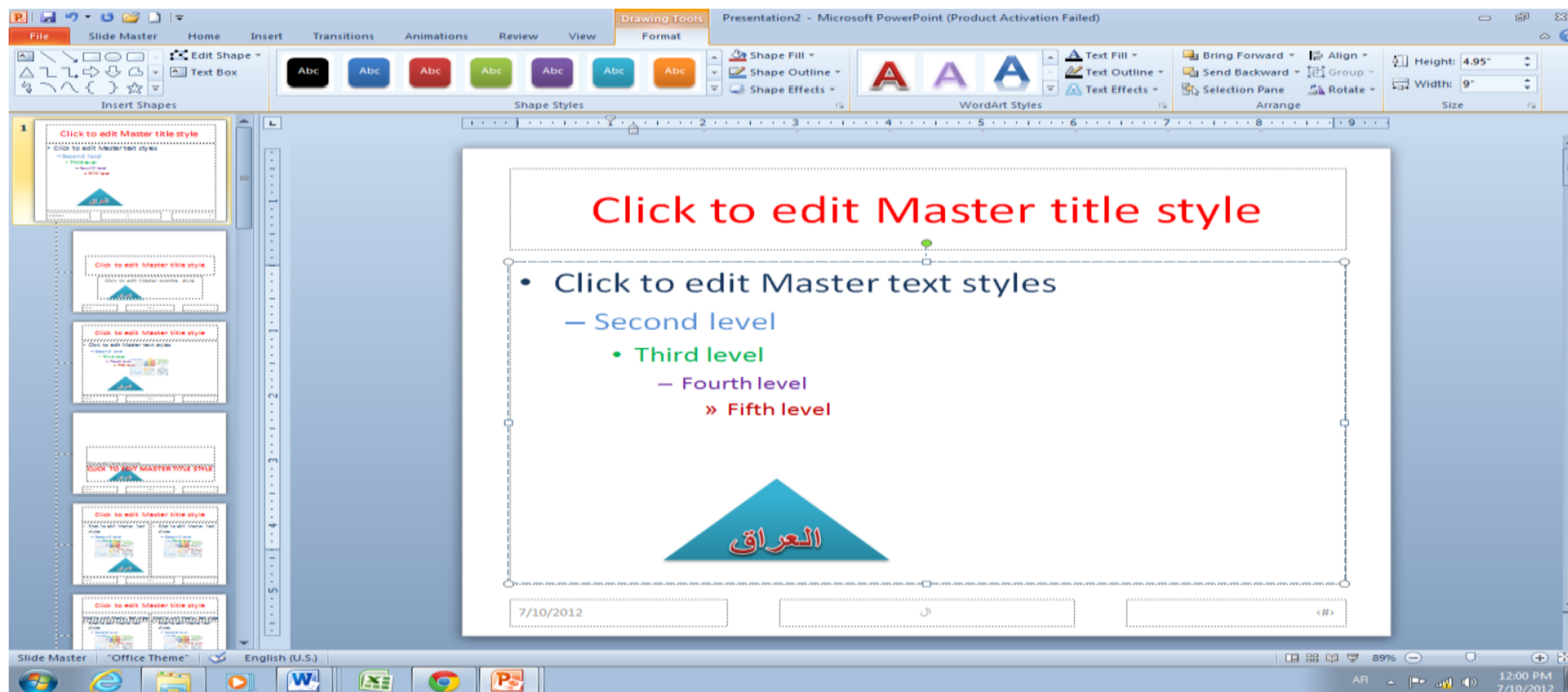
7. يمكن إخفاء التعليق بالضغط على Show Markup وبالضغط عليها مرة أخرى يتم إظهار التعليق.

الشريحة الرئيسية Master Slide

1. بالذهاب الى قائمة ملف File وفيها عند الضغط على جديد New نختار عرض تقديمي فارغ Blank Presentation حيث يفتح عرض تقديمي جديد .
2. بالذهاب الى التبويب View وإختيار الشريحة الرئيسية Slide Master نحصل على نافذة العرض الجديد كما في الشكل .



3. في هذه النافذة يمكن تحديد نوع الخط وحجمه ولونه بالنسبة للعنوان الرئيسي أو العناوين الفرعية كما يمكن إضافة شعار للدائرة أو الشركة التي ينتسب إليها معد العرض التقديمي وغير ذلك من الإجراءات كما مبين في الشكل .

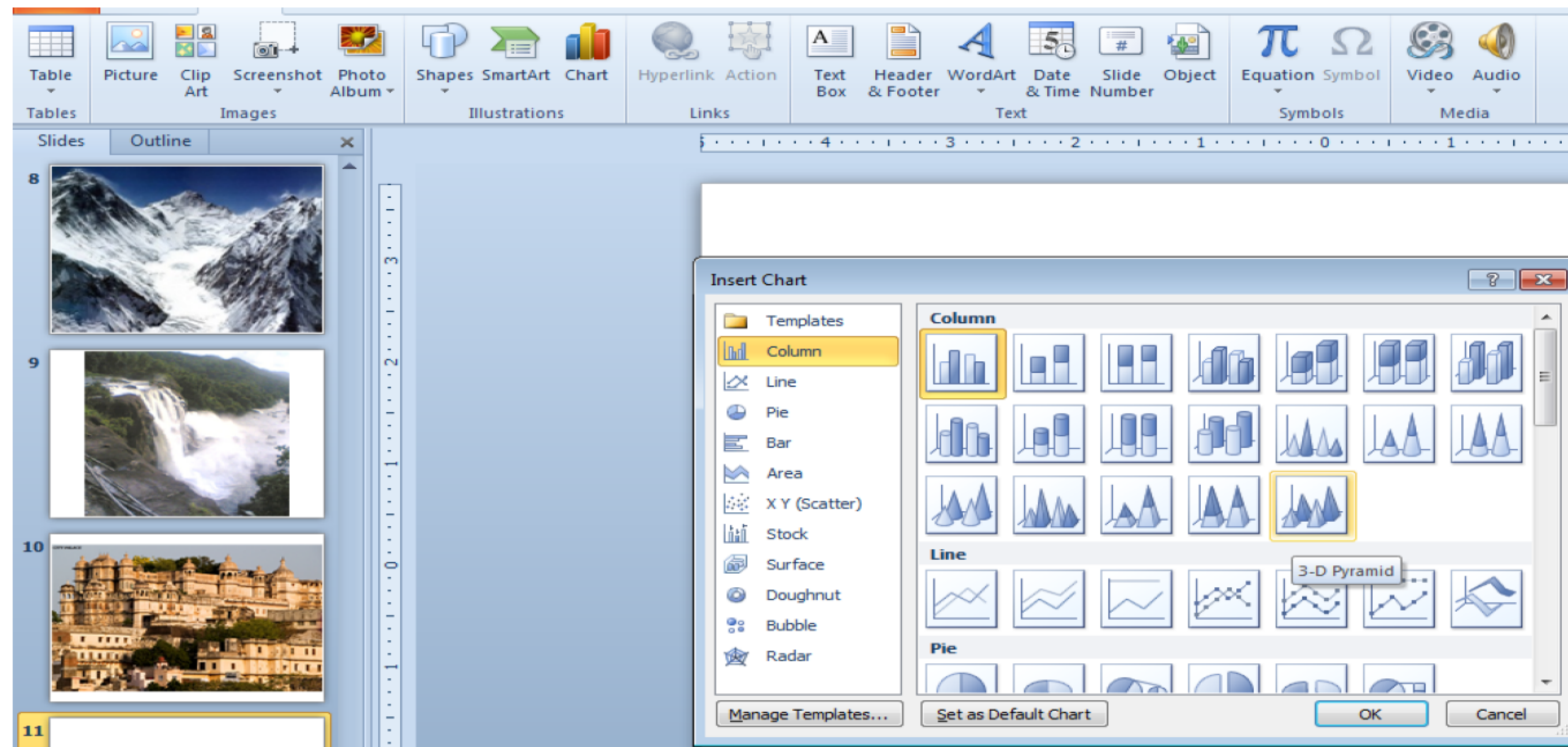


4. الآن عندما نكتب العنوان الرئيسي سيأخذ اللون الأحمر ونوع الخط والحجم المحدد للخط سلفا وكذلك الحال بالنسبة للمستويات الأخرى وبقية الشرائح .

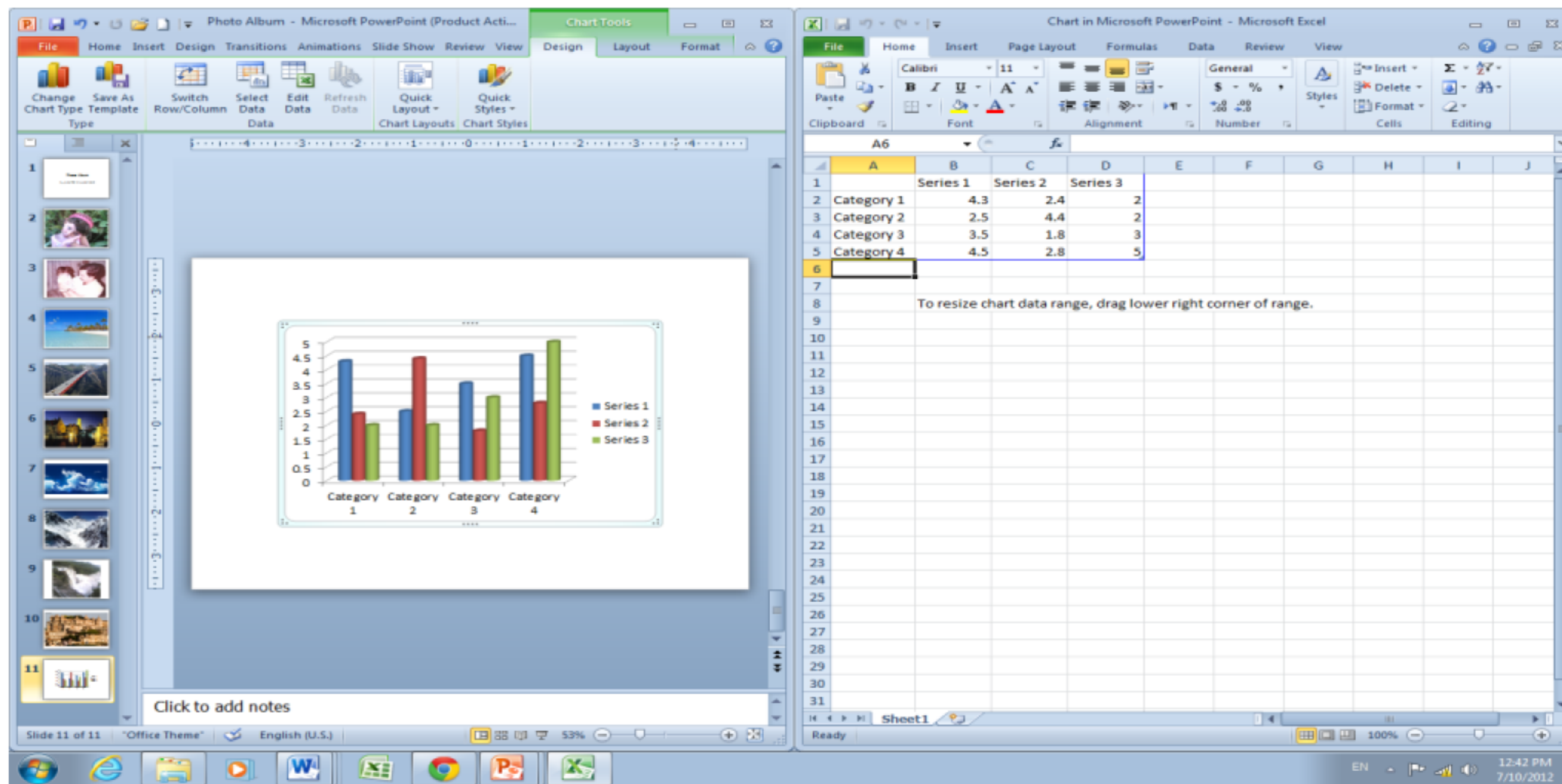
المخططات Charts

المخططات هي وسيلة لأظهار البيانات في رسوم بيانية حيث إنها تعطي فكرة سريعة وواضحة عن المعلومات المسطرة في شريحة ضمن العرض التقديمي . يمكن إنشاء مخطط في شريحة كما يأتي :

1. ننشئ شريحة جديدة فارغة .
2. بالذهاب الى تبويب إدراج Insert ومنه الى مجموعة الرسوم التوضيحية Illustrations ننقر مخطط Chart فتظهر نافذة إدراج مخطط Insert Chart كما في الشكل .



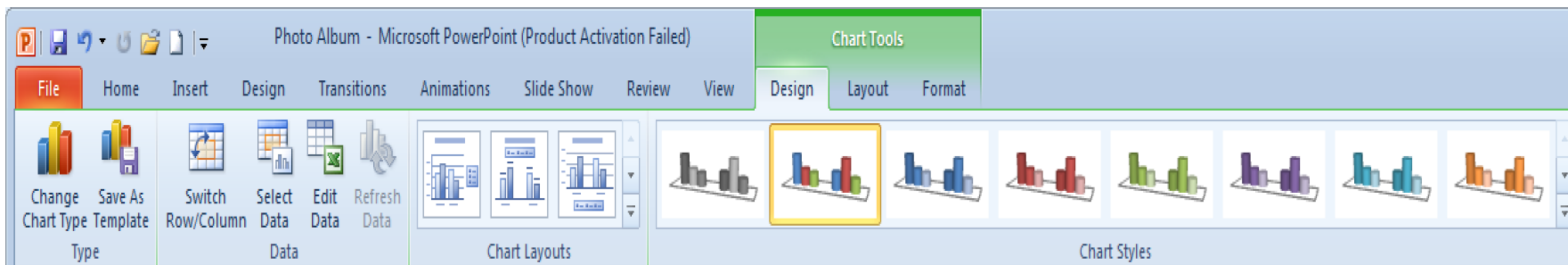
3. نحدد نوع المخطط المطلوب إنشائه ثم ننقر موافق OK فتظهر نافذة ورقة العمل Work Sheet في برنامج Excel كما في الشكل .



4. نستبدل البيانات الموجودة في ورقة العمل بالبيانات الخاصة بشريحة العرض التقديمي وبعد الانتهاء من ذلك نغلق نافذة Excel فيظهر المخطط على الشريحة كما في الشكل .

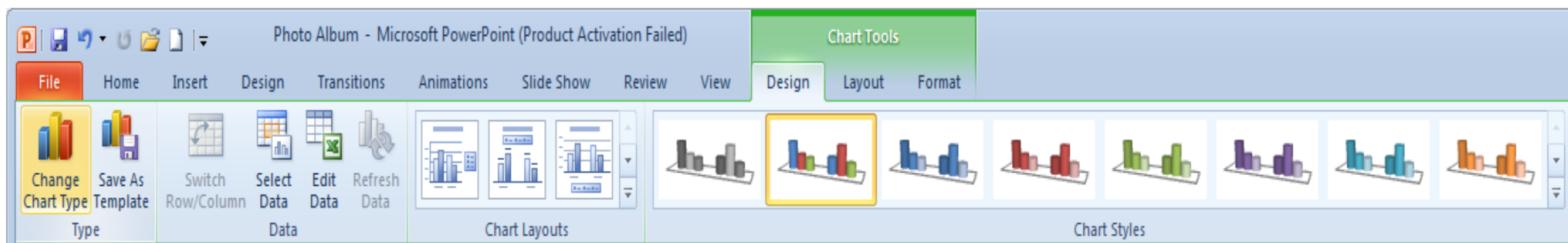


5. إذا حصل أي خطأ في عملية إدخال البيانات يمكن العودة الى ورقة العمل مرة أخرى لأجراء التصحيح بالذهاب الى تبويب أدوات المخطط Chart Tools ومنه الى تبويب تصميم Design ومنه الى مجموعة بيانات Data ننقر تحرير البيانات Edit Data فتظهر ورقة العمل مرة أخرى حيث نقوم بأجراء التعديل المطلوب كما في الشكل.



تغيير نوع المخطط Changing The Chart Type

- يمكن تغيير نوع المخطط كما يأتي:
1. نحدد المخطط المطلوب تغيير نوعه .
 2. بالذهاب الى تبويب أدوات المخطط Chart Tools ومنه الى تبويب تصميم Design ومنه الى مجموعة النوع Type ننقر تغيير نوع المخطط Change Chart Type كما في الشكل.

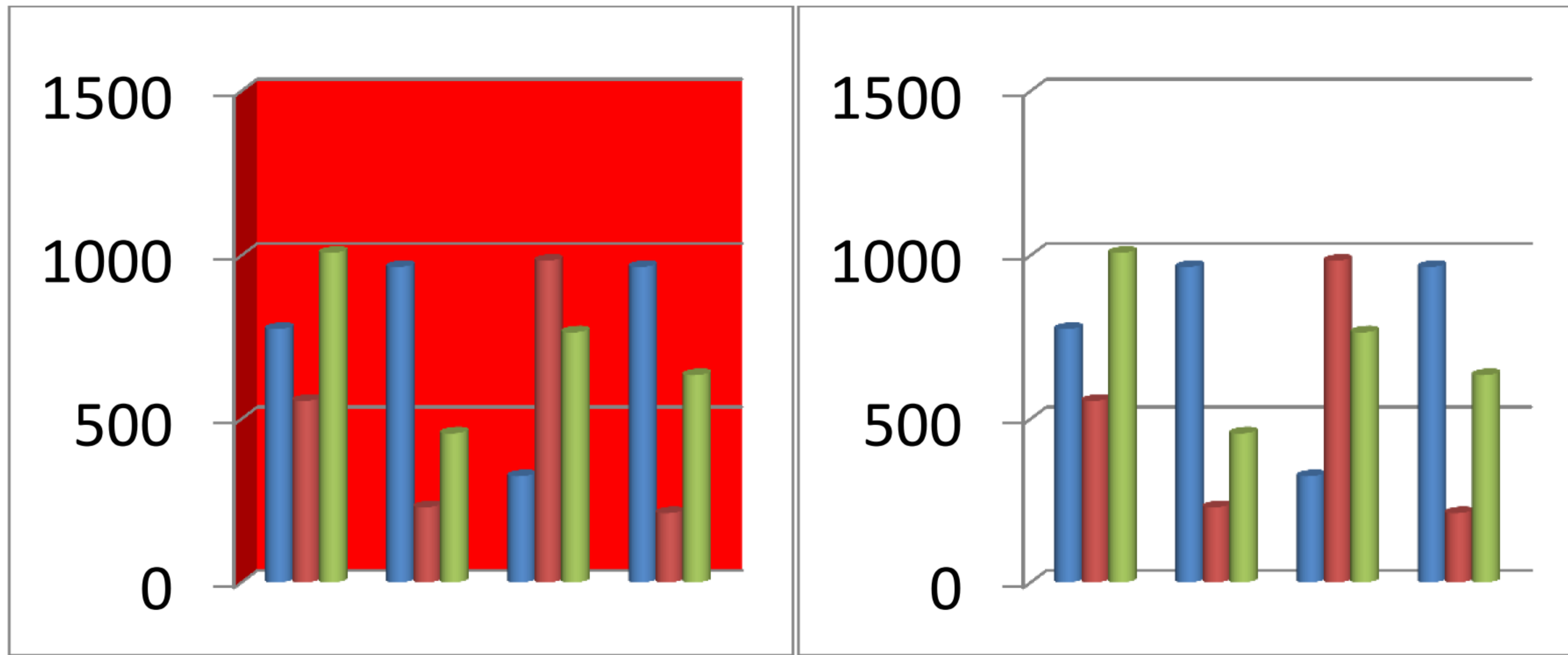


3. تظهر نافذة تغيير نوع المخطط Change Chart Type ومنها يمكن تحديد نوع المخطط المطلوب حيث ننقر موافق OK .

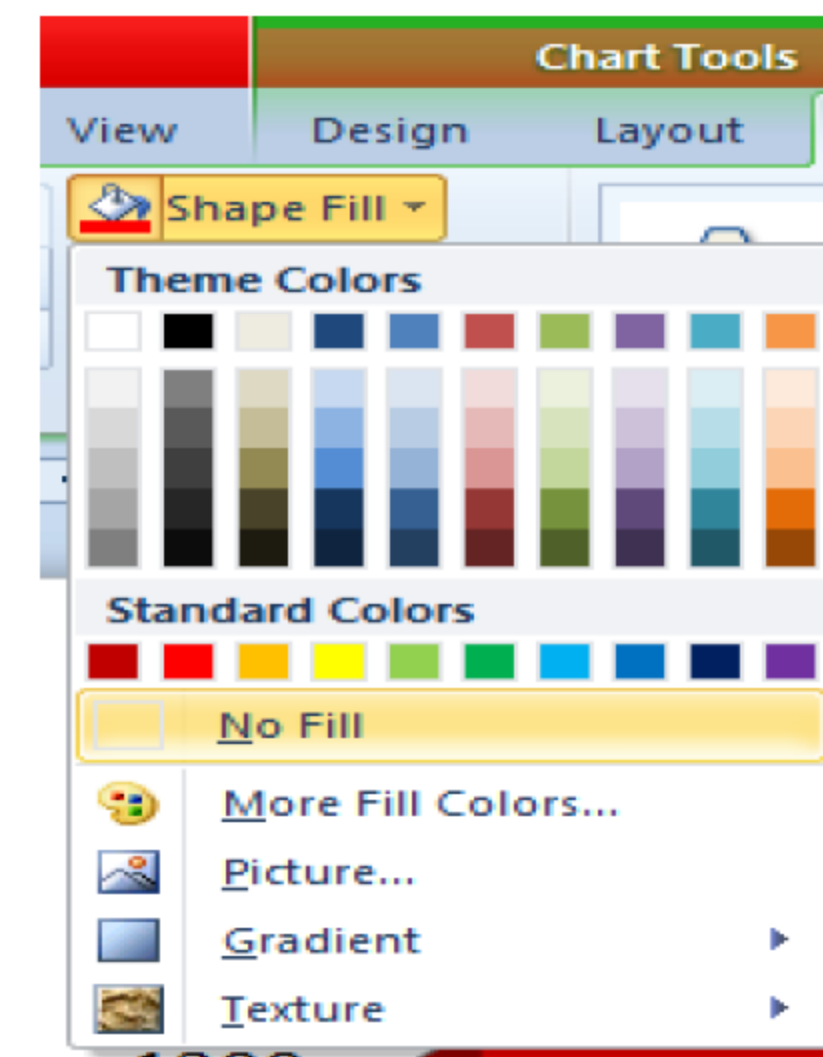
تغيير لون خلفية المخطط Changing The Background Color Of The Chart

لتغيير لون الخلفية لمخطط نقوم بما يأتي:

1. نقر بزر الفأرة الأيسر على شريحة المخطط للتحديد.
2. بالذهاب الى تبويب أدوات المخطط Chart Tools ومنه الى تبويب تنسيق Format نقر السهم الخاص بتعبئة الشكل Shape Fill ونحدد اللون المطلوب كما في الشكل.

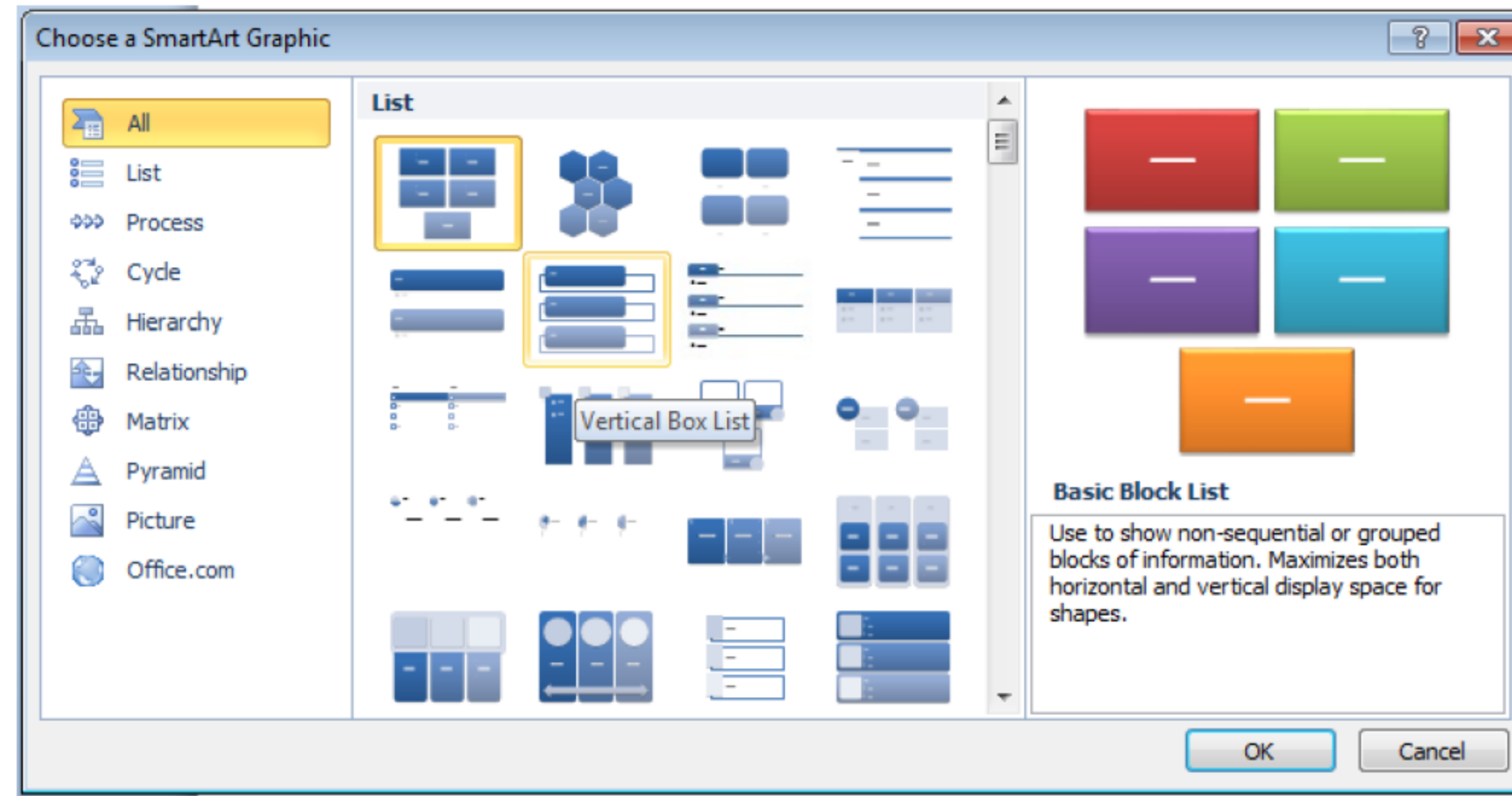


3. لأزالة لون الخلفية نقوم بنفس الإجراءات السابقة ولكن بدلا من تحديد اللون نختار بلا تعبئة No Fill كما في الشكل.

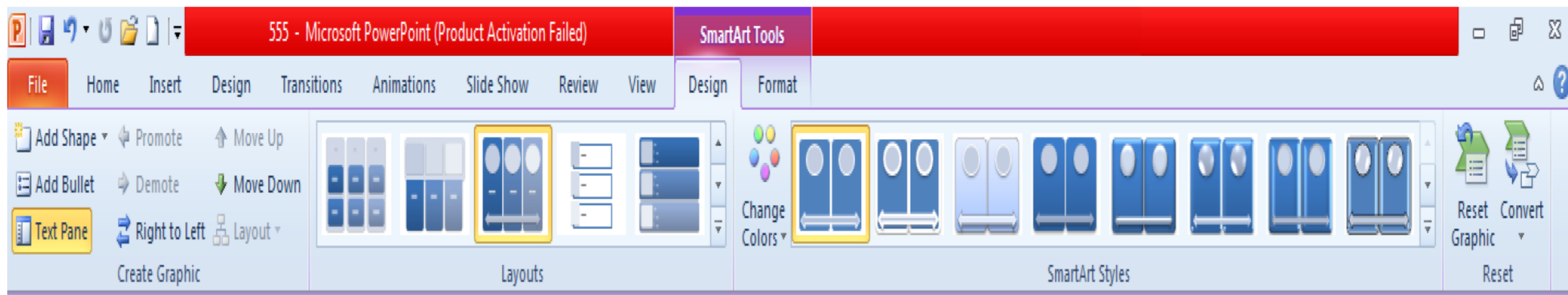


المخططات الهيكلية Smart Art

بالذهاب الى تبويب إدراج Insert ومنه الى مجموعة الرسوم التوضيحية Illustrations ومن مجموعة Smart Art يمكن إختيار الشكل المطلوب حسب عناوين المجاميع الموجودة لعمل مخطط هيكل لتوضيح بنية شركة أو مؤسسة رسمية كما في الشكل.



1. بعد إختيار الشكل المطلوب يمكن تغيير نمطه من مجموعة الأدوات Smart Art Tools وتصميم Design وتنسيق Format للوصول الى النمط المطلوب كما في الشكل.

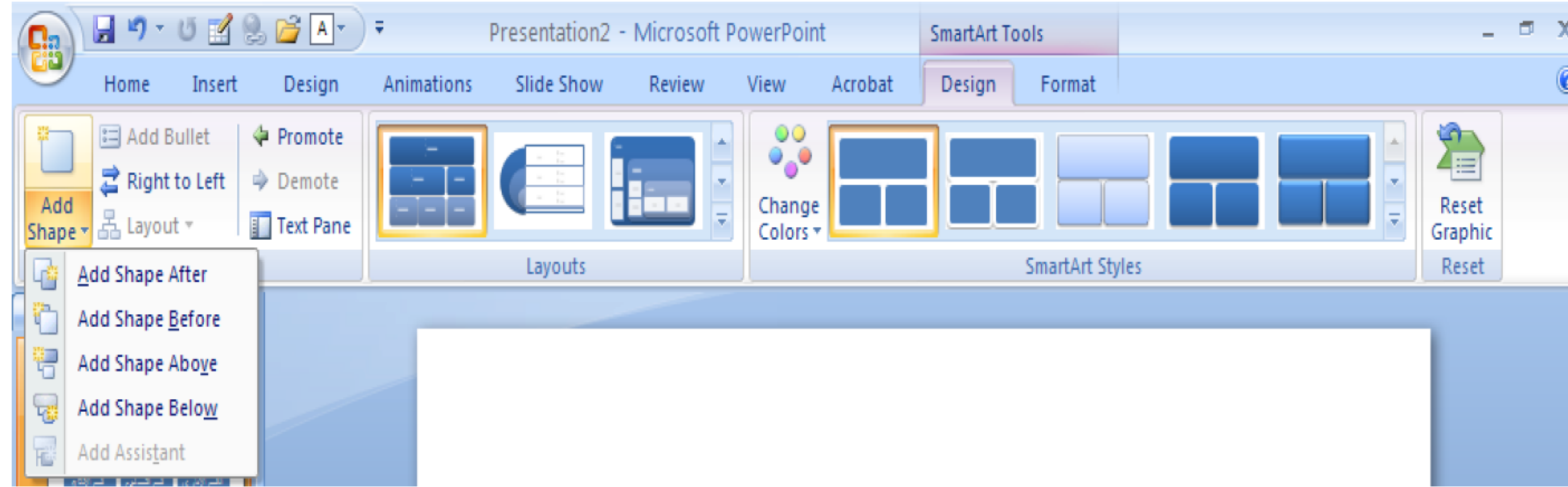


2. فعندما ننشئ مخططا هيكليا يمكن إختيار نمط المخطط المطلوب وإجراء التنسيقات اللازمة من حيث تعديل محتوى المخطط أو نوعه أو لونه كما في الشكل.



3. يمكن إضافة مربعات جديدة الى المخطط السابق كما يأتي:

بالذهاب الى تبويب أدوات Smart Art ومنه الى مجموعة إنشاء رسم Create Graphic ننقر إضافة شكل Add Shape كما في الشكل _____ كل .



من القائمة المنسدلة يمكن :

- أ- إدراج شكل في نفس مستوى الشكل المحدد ولكن بعده (أي يكون في جهة اليمين) ننقر إضافة الشكل بعد Add Shape After .
- ب- إدراج شكل في نفس مستوى الشكل المحدد ولكن قبله (أي يكون في جهة اليسار) ننقر إضافة شكل قبل Add Shape Before .
- ت- إدراج شكل أعلى الشكل المحدد ننقر إضافة الشكل في أعلاه Add Shape Above .
- ث- إدراج شكل أدنى الشكل المحدد ننقر إضافة الشكل في أدناه Add Shape Below .
- ج- إدراج شكل أدنى الشكل المحدد مع رابط ننقر إضافة مساعد Add Assistant .
- ح- إضافة تصميم جاهز بالذهاب الى تبويب أدوات الرسم Smart Art ومنه الى تبويب تصميم Design ومنه الى مجموعة أنماط Smart Art ننقر النمط المطلوب .
- خ- إزالة جميع التنسيقات بالذهاب الى تبويب تصميم Design ومنه الى  إعادة تعيين الرسم .

إنشاء إطار جديد Create New Window

- يمكن إنشاء إطار جديد وذلك كما يأتي _____ ي :
1. بالذهاب الى تبويب عرض View ومنه الى مجموعة النافذة Window ننقر نافذة جديدة
- New Window فيتم إنشاء إطار جديد وبأسم جديد كما في الشكل _____ كل :