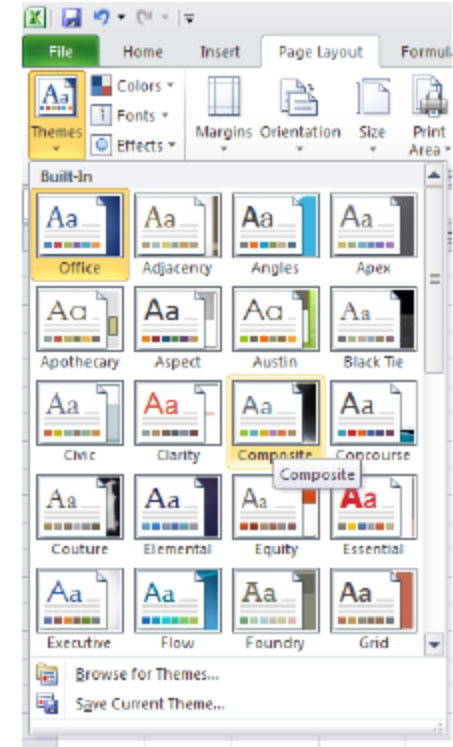


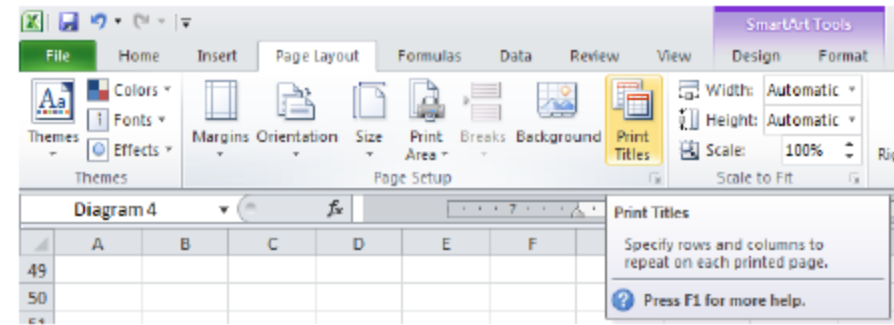
السّمات THEMES

أن السّمات هي مجموعة الخصائص التي تطبق على المصنف بما يحتويه من تصميم ومخططات والوان وتغييرها حسب الرغبة ويمكن الوصول اليها وتطبيقها على المصنف بالذهاب الى تخطيط الصفحة Page Layout ومنها الى السّمات Themes نفتح قائمة السّمات المنسدلة ومنها نختار السمة المطلوبة كما في الشـ كل .



أعداد الصفحة PAGE SETUP

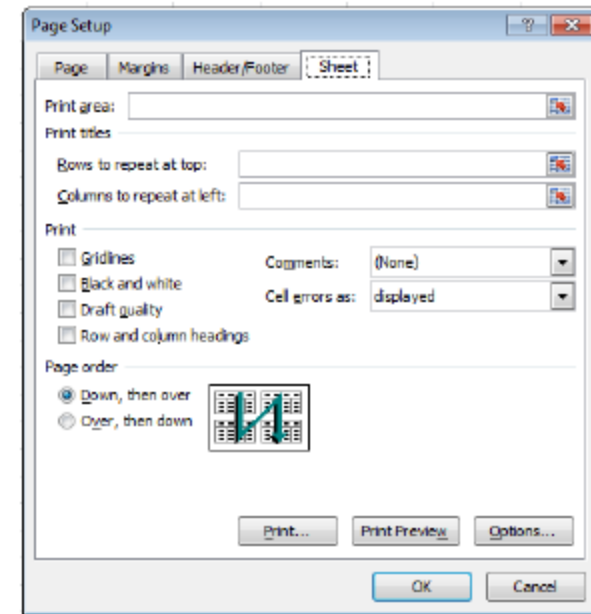
بالنقر على تبويب تخطيط الصفحة Page Layout والذهاب الى أعداد الصفحة Page Setup نلاحظ فيها مجموعة من الخيارات التي تخص أعدادات الصفحة كما في الشـ كل .



الخيارات المتاحة

1. الهوامش Margins حيث يمكن تغيير هوامش الصفحة .
2. الأتجاه Orientation حيث يمكن جعل الصفحة بالأتجاه العمودي Portrait أو بالأتجاه الأفقي Landscape .
3. الحجم Size حيث يمكن تحديد حجم الورقة من هذا التبويب .

4. منطقة الطباعة Print Area حيث يمكن من هنا تحديد خلية أو مجموعة خلايا أو منطقة معينة من الورقة لطباعتها .
5. الفواصل Breaks حيث يمكن من خلالها وضع فواصل محددة في الصفحة أو أزالتها .
6. الخلفية Background حيث يمكن تغيير شكل خلفية الصفحة ووضع صورة أو مخطط محدد على خلفية الصفحة .
7. طباعة العناوين Print Titles حيث يمكن من خلالها فتح نافذة أعدادات الصفحة المعروفة في الأصدارات السابقة ل Excel والتعامل معها كما في الشكل _____ كل.



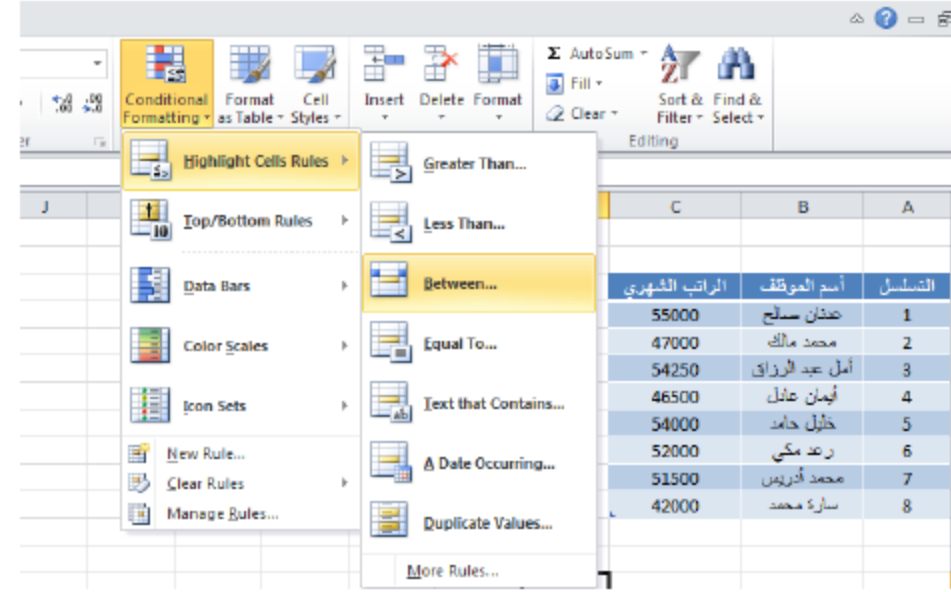
CONDITIONAL FORMATTING

التنسيقات الشرطية

التنسيق الشرطي يستفاد منه في التمييز بين بعض القيم في الجداول كما مبين في الجدول الآتسي :

التسلسل	أسم الموظف	الراتب الشهري
1	عدنان صالح	55000
2	محمد مالك	47000
3	أمل عبد الرزاق	54250
4	أيمن عادل	46500
5	خليل حامد	54000
6	رعد مكي	52000
7	محمد أندريس	51500
8	سارة محمد	42000

في هذا الجدول المطلوب مثلا وضع تنسيق شرطي لتمييز قيم الرواتب التي تتراوح بين 52000 و 55000 ولتحقيق ذلك نحدد القيم المطلوب وضع تنسيق شرطي لها ثم نذهب الى تبويب Home ومنه الى التنسيق الشرطي Conditional Formatting حيث تظهر قائمة منسدلة منها يمكن اختيار نوع التنسيق المطلوب كما في الشكل التالي.

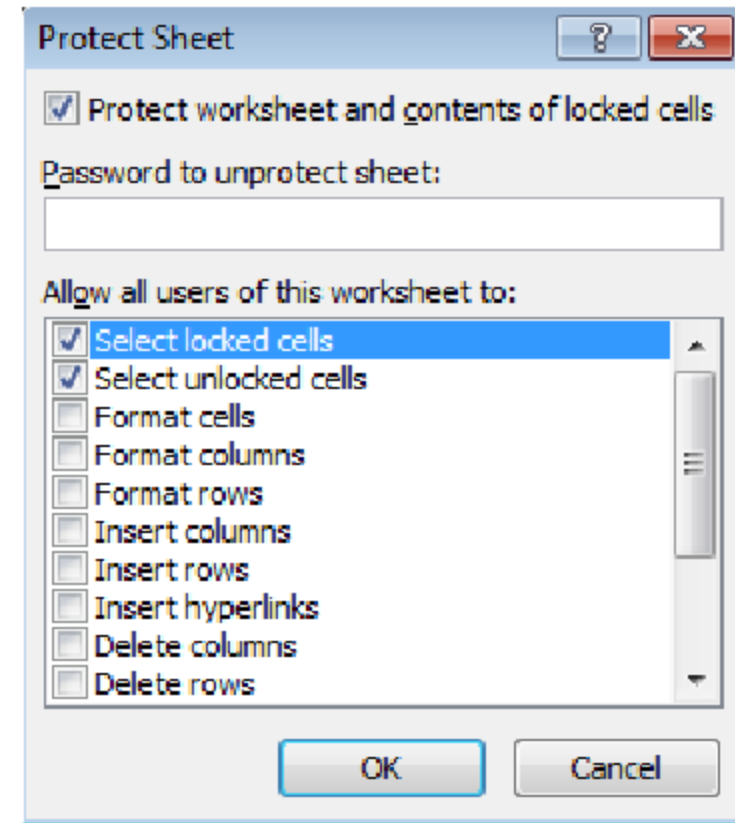


عند تطبيق التنسيق أعلاه يصبح الجدول كالتالي:

التسلسل	اسم الموظف	الراتب الشهري
1	عذنان صالح	55000
2	محمد مالك	47000
3	أمل عبد الرزاق	54250
4	أيمن عادل	46500
5	خليل حامد	54000
6	رعد مكي	52000
7	محمد أنريس	51500
8	سارة محمد	42000

حماية الأوراق PROTECT SHEETS

يمكن وضع حماية على ورقة بحيث تمنع الآخرين من العبث بالمعلومات المهمة الموجودة فيها بالذهاب الى المراجعة Review ومنه الى مجموعة التغييرات Changes ننقر حماية الورقة Protect Sheet فتظهر النافذة الآتية كما في الشكل التالي.

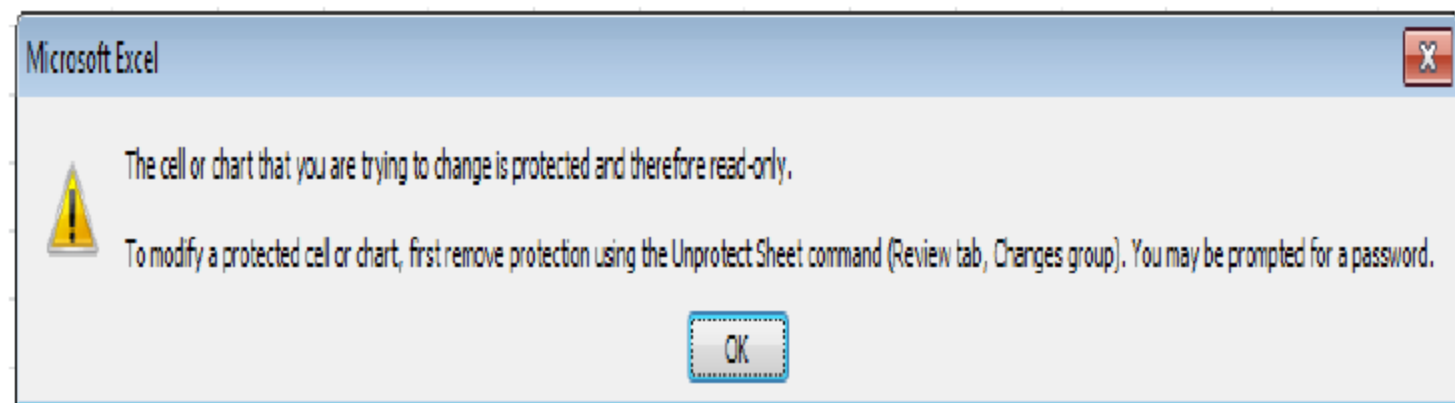


فعند تحديد هذا الجدول مثلا:

التسلسل	اسم الموظف	الراتب الشهري
1	عدنان صالح	55000
2	محمد مالك	47000
3	أمل عبد الرزاق	54250
4	أيمان عادل	46500
5	خليل حامد	54000
6	رعد مكي	52000
7	محمد أندريس	51500
8	سارة محمد	42000

وأدخال كلمة مرور سرية لحماية المعلومات في الجدول نضغط OK تظهر نافذة ثانية لتأكيد كلمة المرور المذكورة وبعدها نضغط OK

بعد ذلك عندما نحاول تغيير أي من مفردات البيانات في الجدول لانتمكن من ذلك وتظهر لنا الرسالة الأعتراضية الآتية:



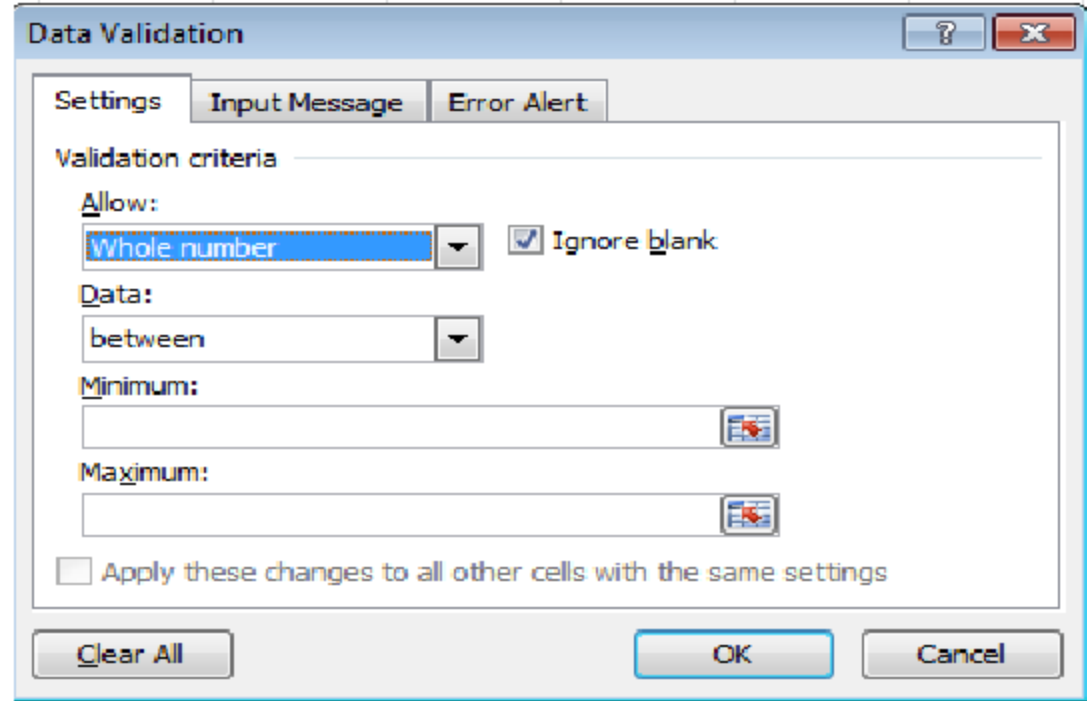
DATA VALIDATION

التحقق من صحة البيانات

أن التحقق من صحة البيانات يعني تحديد شروط معينة لأدخال البيانات ويتم ذلك كالاتي :
نفترض أن قيم الرواتب المدخلة في الجدول الآتي يجب أن لا تقل عن 50000 ولا تزيد عن 75000
ولتحقيق ذلك نحدد الخلايا المطلوب التحقق من بياناتها في الجدول:

التسلسل	اسم الموظف	الراتب الشهري
1	عدنان صالح	
2	محمد مالك	
3	أمل عيد الرزاق	
4	أيمن عادل	
5	خليل حامد	
6	رعد مكي	
7	محمد أرييس	
8	سارة محمد	

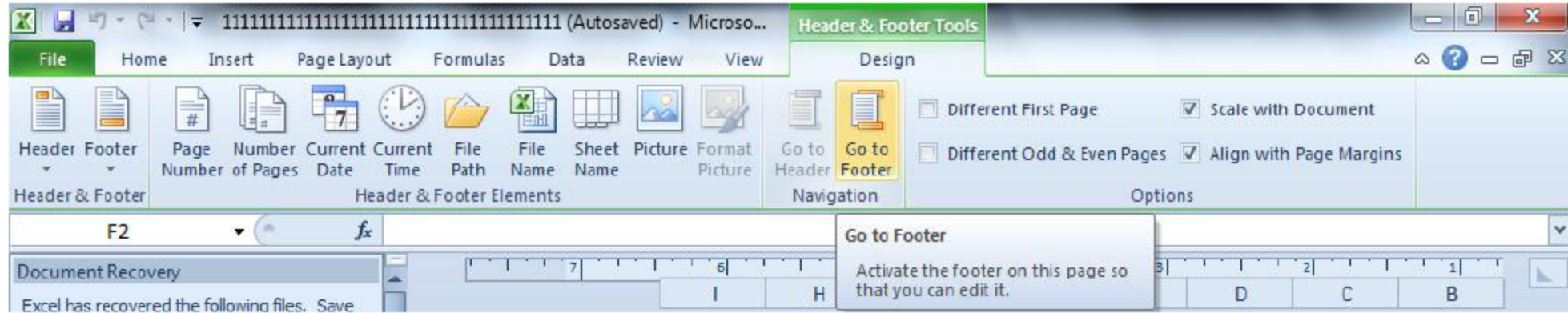
نذهب الى تبويب البيانات Data ومنه الى أدوات البيانات Data Tools ننقر التحقق من صحة البيانات Data Validation فتظهر لنا النافذة الخاصة بالتحقق من صحة البيانات كما في الشكل.



حيث من تبويب Settings نختار نوعية الترقيم Whole Number ونحدد القية العظمى Maximum والقيمة الدنيا Minimum للراتب في الجدول. ثم ننتقل الى تبويب رسالة الإدخال Input message ونكتب في الشريط الأول عنوان لرسالة التحذير وفي الشريط الثاني نكتب عبارة توضيحية للقيم الممكن إدخالها في الجدول. وفي تبويب تحذير الخطأ Error Alert نكتب عبارة تظهر عندما ندخل قيمة خاطئة.

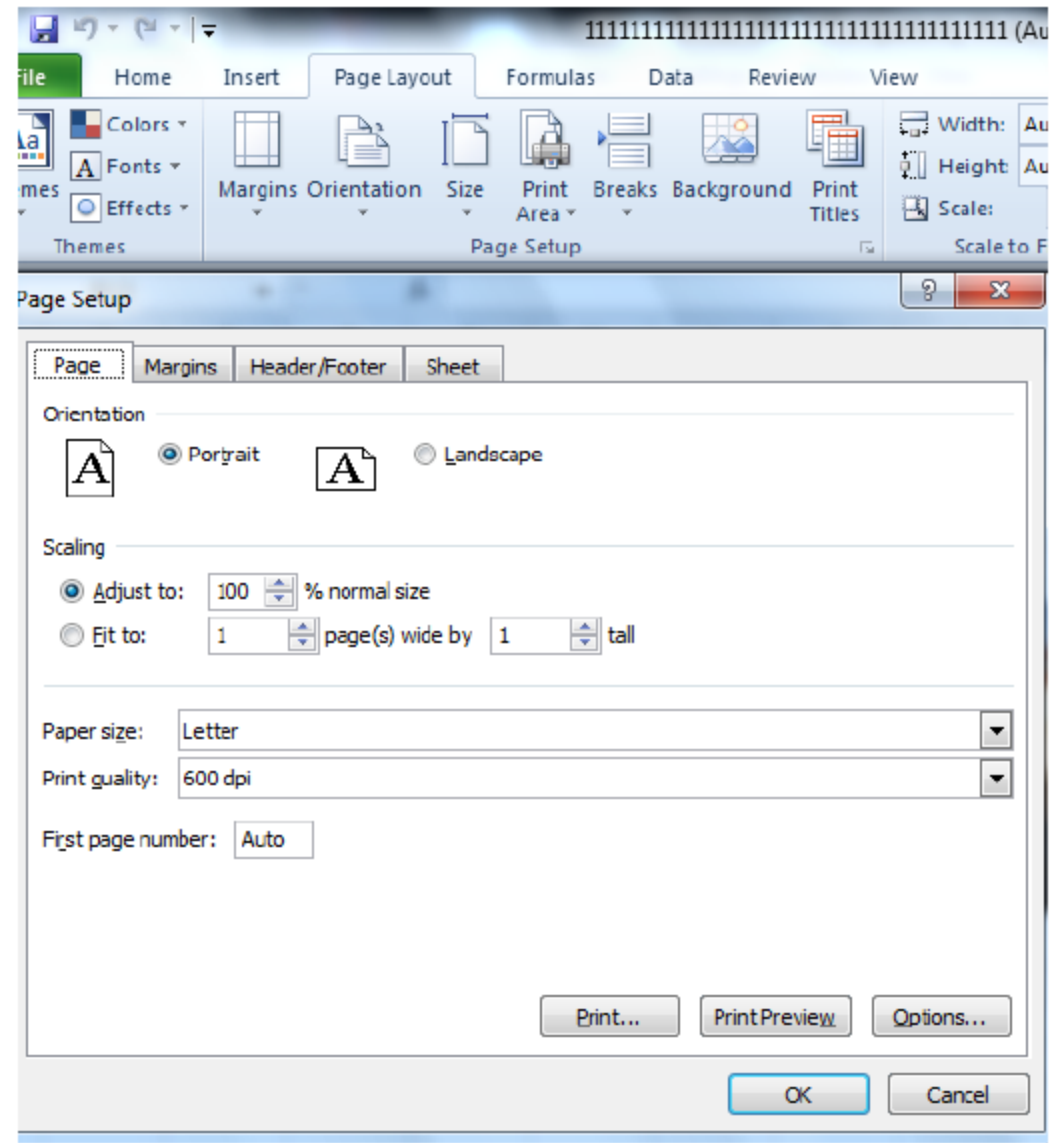
الرأس والتذييل HEADER AND FOOTER

يمكن إنشاء رأس وتذييل لصفحات المستند في برنامج Excel وذلك بالذهاب الى تبويب ادراج Insert ومنه الى مجموعة النص Text وفيها ننقر الرأس والتذييل Header & Footer فيظهر لنا تبويب أدوات الرأس والتذييل Header & Footer Tools حيث نلاحظ أنها مقسمة الى أربعة مجاميع كما فـ الشـ كل.

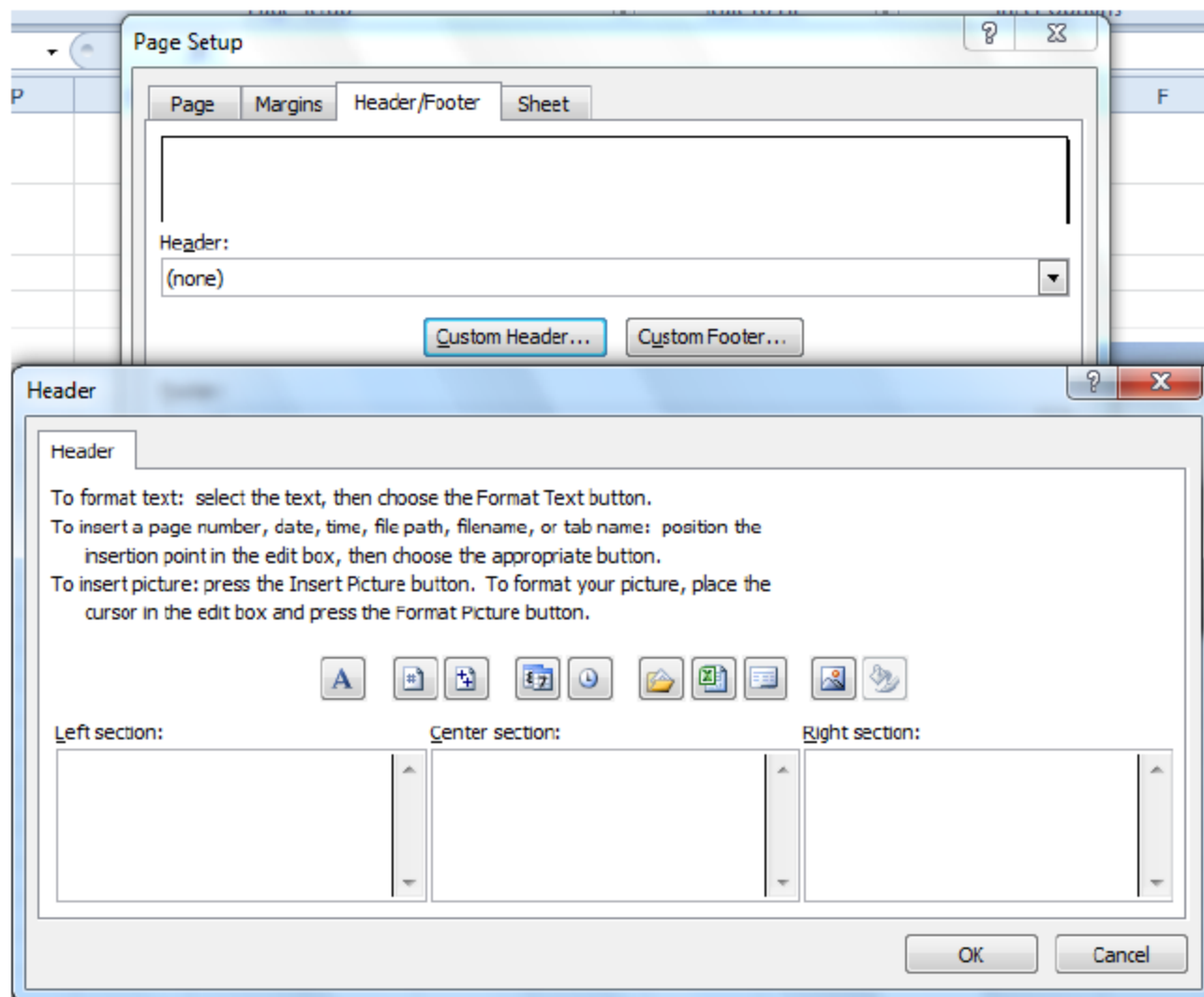


1. مجموعة الرأس والتذييل Header & Footer حيث تظهر لكل من الرأس والتذييل قائمة منسدلة بأرقام الصفحات والأوراق والملاحظات الممكن ادراجها في الرأس والتذييل .
2. مجموعة عناصر الرأس والتذييل Header & Footer Elements حيث يمكن ادراج رقم الورقة أو الرقم الذي يمثل عدد أوراق المصنف أو ادراج التاريخ أو الوقت أو أي عنصر من العناصر الظاهرة .
3. مجموعة الانتقال Navigation حيث يمكن منها الانتقال من الرأس الى التذييل وبالعكس .
4. الخيارات Options حيث يمكن جعل الصفحة الأولى ضمن ترقيم المستند أو خارج الترقيم وكذلك يمكن جعل ترقيم الصفحات الفردية يختلف عن ترقيم الصفحات الزوجية .

يمكن الذهاب الى رأس وتذييل الصفحة عن طريق تبويب تخطيط الصفحة Page layout ومنه الى أعداد الصفحة Page setup وعند النقر على السهم الموجود في الزاوية اليمنى السفلى تفتح نافذة أعداد الصفحة المعروفة في الأصدارات السابقة ل Excel كما في الشـ كل .



في هذه النافذة عندما نفتح تبويب الرأس والتذييل يمكن الوصول الى نافذة الرأس المخصص Custom Header أو نافذة التذييل المخصص Custom Footer كما في الشكل التالي.



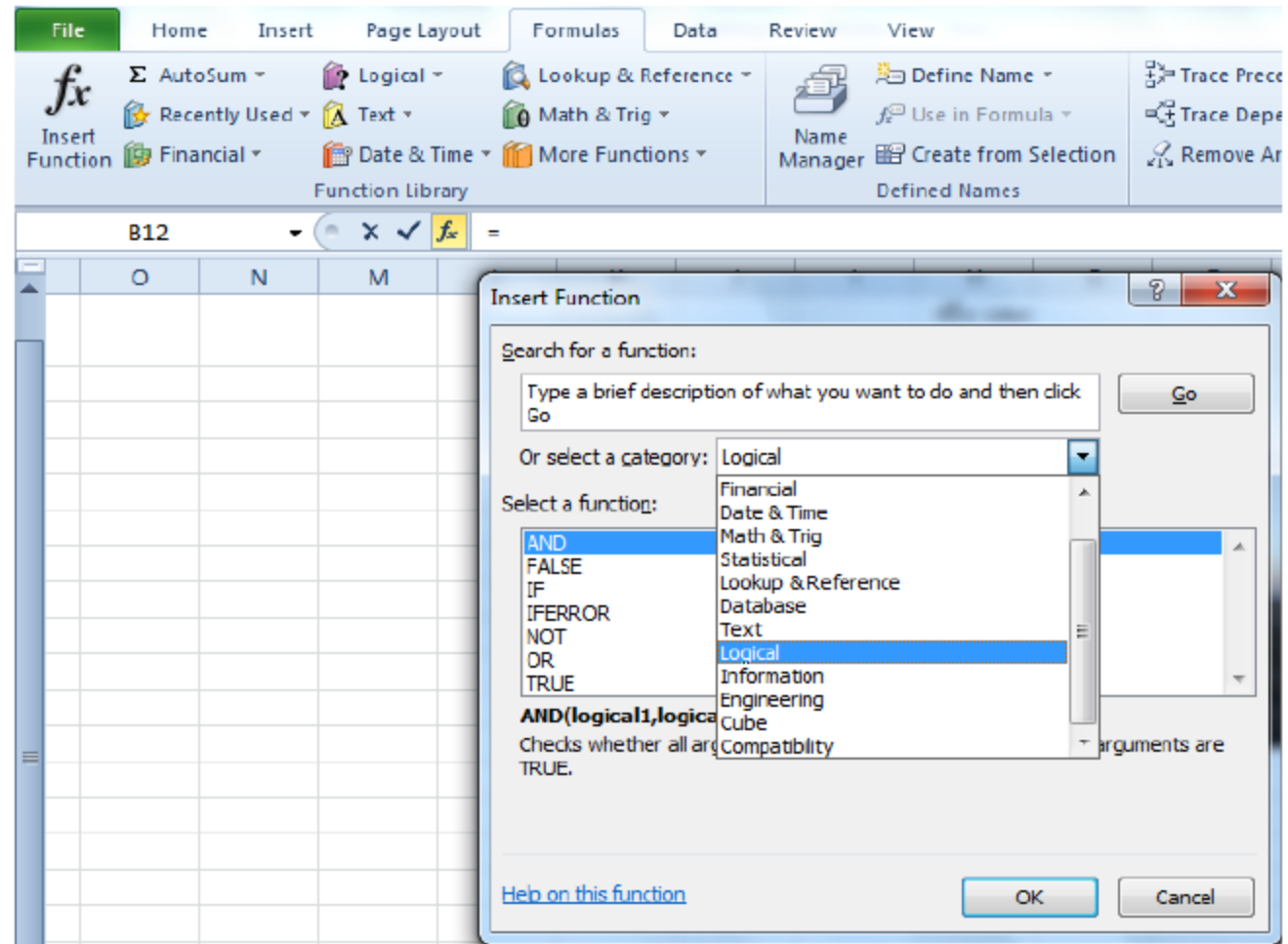
حيث يمكن إجراء التنسيقات اللازمة للرأس والتذييل عن طريقهما.

Function Library

مكتبة الدوال

بالذهاب الى تبويب العلاقات Formulas نجدها مقسمة الى أربعة مجموعات :
المجموعة الأولى هي مكتبة الدوال Function Library حيث نلاحظ في يسارها الرمز أدراج دالة

الذي عند النقر عليه تفتح نافذة أدراج الدوال كما في الشكل التالي .



من هذه النافذة يمكن اختيار فئة الدوال Category المطلوب استخدامها كما في هذا المثال تم اختيار الدوال المنطقية Logical (AND,OR,NOT,TURE,FALSE) الخ .

كما يحتوي هذا التبويب مجاميع الدوال الآتية:

1. مجموعة AutoSum التي تحتوي الدوال (Sum ,Max ,Min,...) الخ .
2. مجموعة Recently Used التي تحتوي الدوال التي استخدمت مؤخرا .
3. مجموعة Financial التي تحتوي الدوال المالية .
4. مجموعة Logical التي تحتوي الدوال المنطقية .
5. مجموعة Text التي تحتوي الدوال الخاصة بالنصوص .
6. مجموعة Date & Time التي تحتوي الدوال الخاصة بالتاريخ والزمن .
7. مجموعة Lookup & Reference التي تحتوي الدوال الخاصة بموقع ومرجع الخلية .
8. مجموعة Math & Trig التي تحتوي الدوال الخاصة بالرياضيات والمثلثات .
9. مجموعة More Function التي تتكون من خمس مجاميع فرعية :
الأولى Statistical التي تمثل الدوال الإحصائية .
الثانية Engineering التي تمثل الدوال الهندسية .