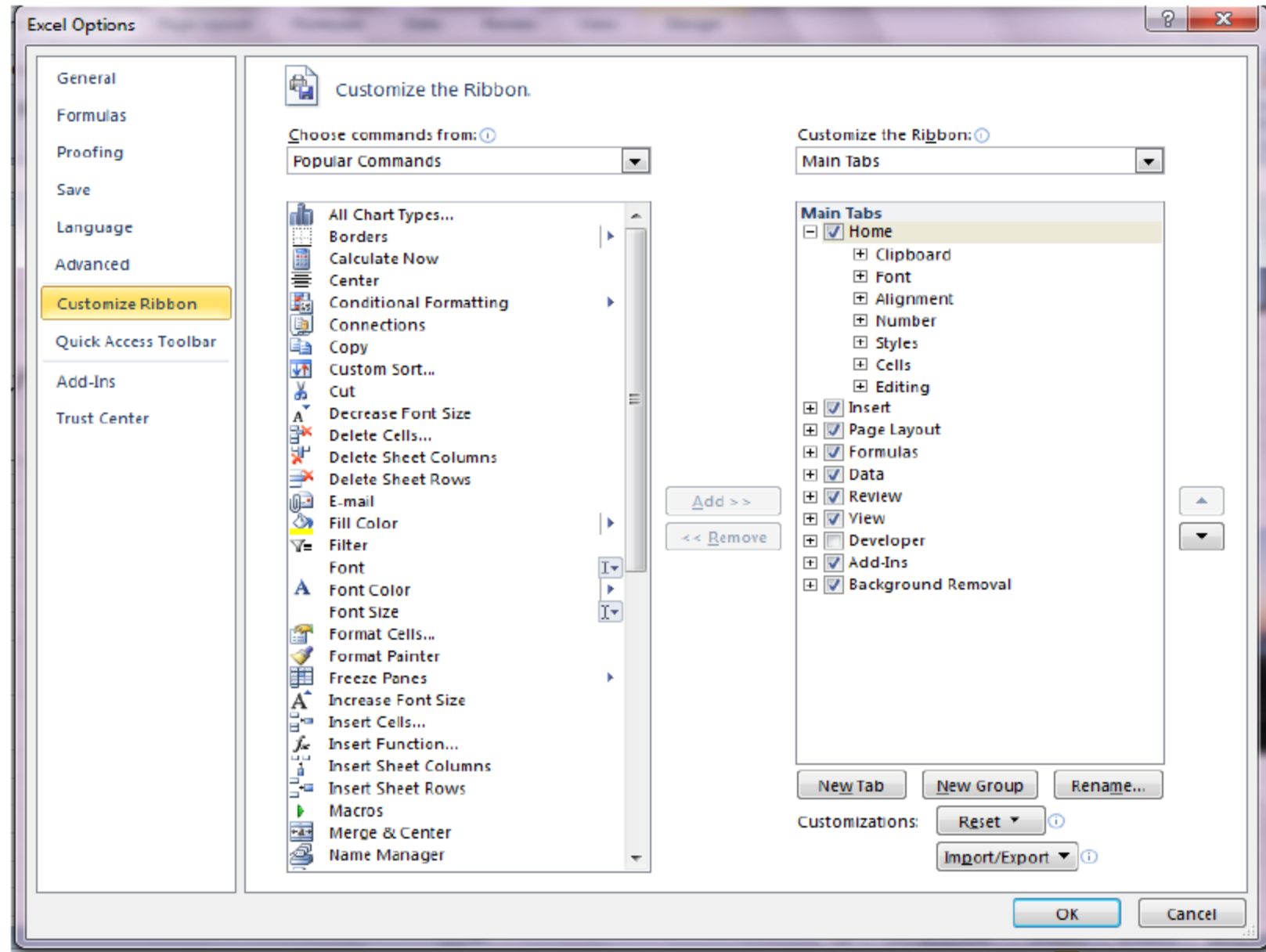


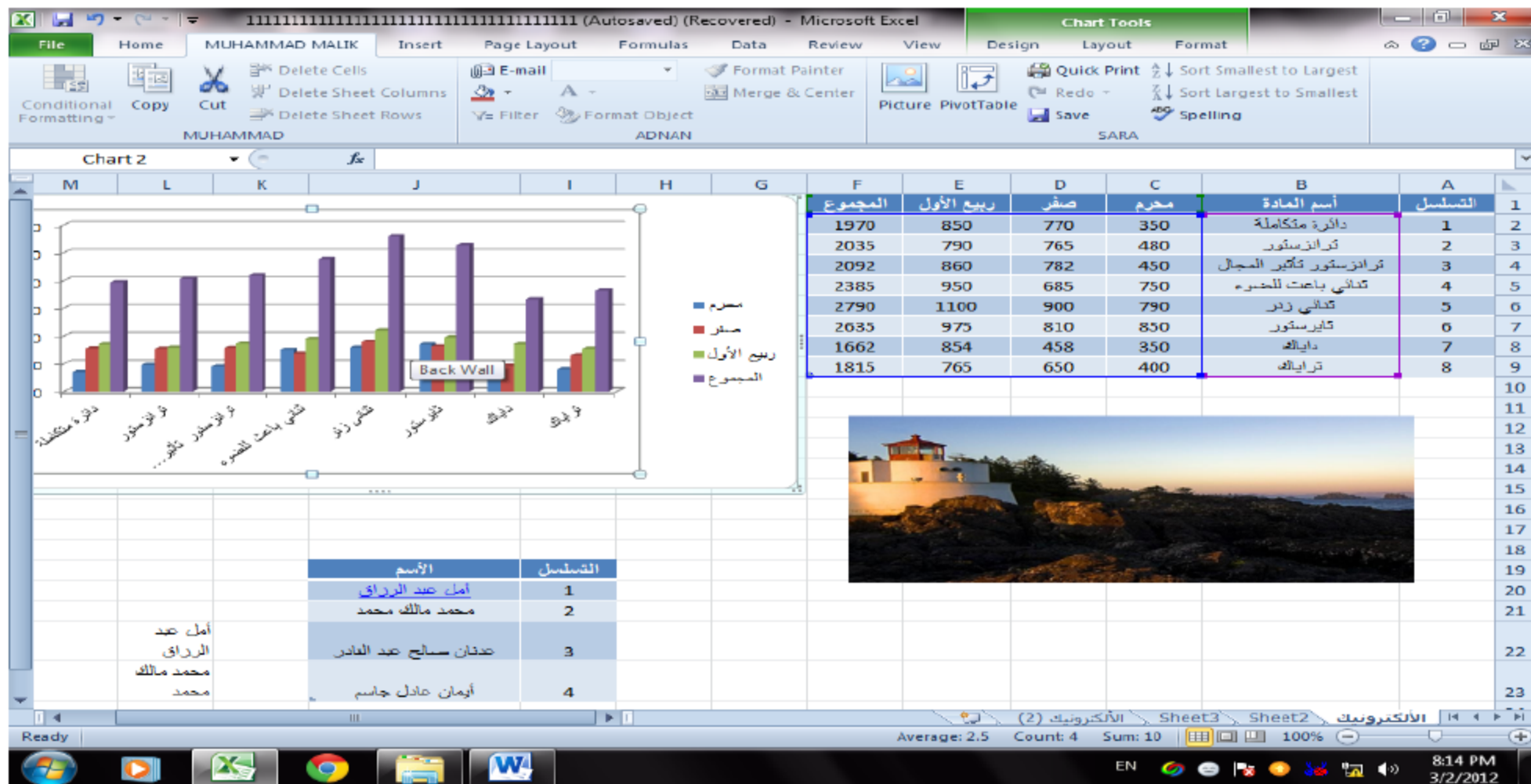
تخصيص الشريط الرئيسي CUSTOMIZE THE RIBBON

من الأشياء الجديدة في Excel 2010 إجراء التخصيص على الشريط الرئيسي Ribbon الظاهر في

أعلى النافذة حيث يمكن إضافة تبويبات جديدة الى هذا الشريط وتضمين التبويبات الجديدة مجموعات مخصصة تناسب الأعمال الشخصية للمستخدم حيث يمكن تجميع الأوامر في هذا الشريط حسب المزاج . ويتم ذلك بالذهاب الى تبويب قائمة الملف File ومنه الى الخيارات Options حيث نختار منها تخصيص الشريط Customize ribbon أو بوساطة الزر الأيمن للفأرة على أي موقع في الشريط الرئيسي نختار تخصيص الشريط الرئيسي Customize the ribbon فتظهر نافذة التخصيص كما في الشكل .



في هذه النافذة بالضغط على تبويب جديد New Tab يمكن أستحداث تبويب جديد و اعطائه أسما خاصا وبالضغط على مجموعة جديدة New Group يمكن إنشاء مجاميع محددة داخل هذا التبويب وبعد أستكمال هذه العمليات نضغط على OK فيظهر التبويب الجديد ضمن الشريط الرئيسي كما في الشكل .

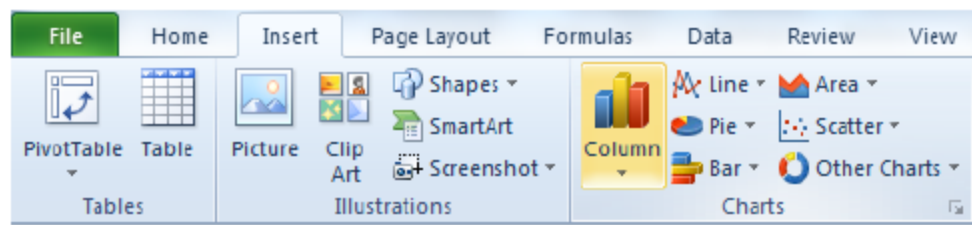


المخططات CHARTS

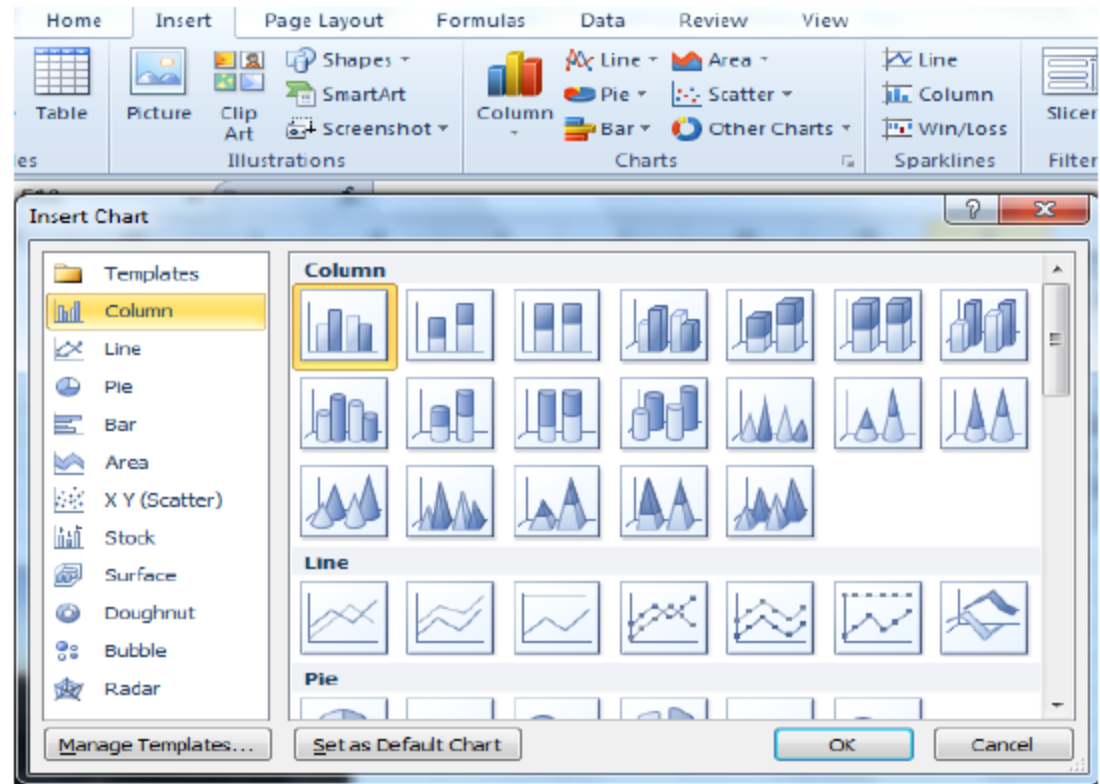
المخططات هي وسيلة لأظهار البيانات الخاصة بورقة العمل في رسوم بيانية ، حيث أن المخططات تعطي فكرة سريعة وواضحة عن المعلومات المسطرة في ورقة العمل .
يمكن إنشاء المخططات على ورقة العمل ذاتها أو على ورقة عمل جديدة .
لنفترض لدينا البيانات الآتية الخاصة بمنتجات أحد المصانع المتخصصة بمنتجات مكونات الأجهزة الإلكترونية.

E	D	C	B	A
ربيع الأول	صفر	محرم	اسم المادة	التسلسل
850	770	350	دائرة متكاملة	1
790	765	480	ترانزستور	2
860	782	450	ترانزستور تأثير المجال	3
950	685	750	ثنائي باع للضوء	4
1100	900	790	ثنائي زنر	5
975	810	850	ثايرستور	6
854	458	350	داياك	7
765	650	400	تراياك	8

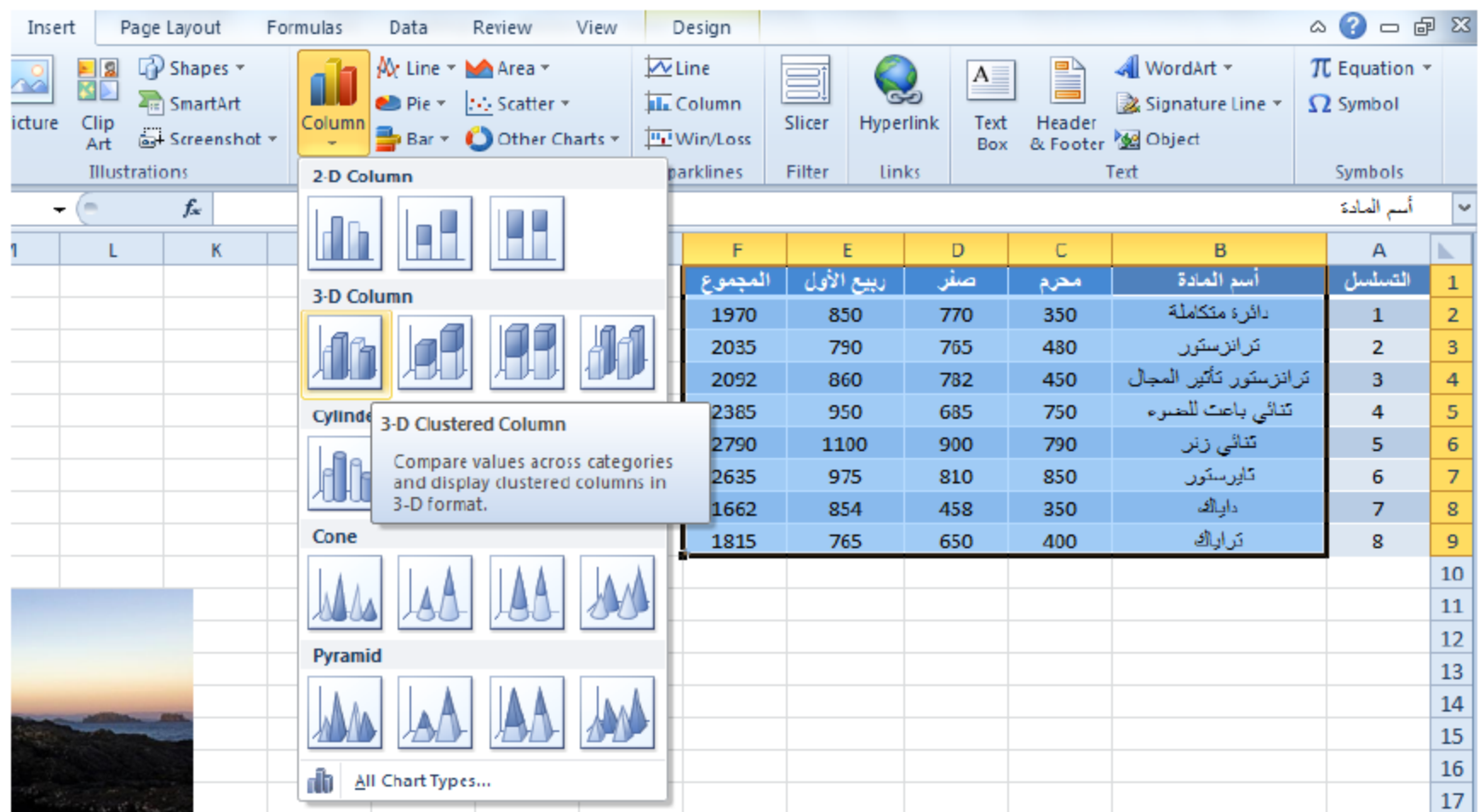
المطلوب إنشاء مخطط Chart يوضح المعلومات الموجودة في الجدول وللقيام بذلك نذهب الى تبويب ادراج Insert وفيه الى مجموعة المخططات حيث يمكننا اختيار نوع المخطط أستنادا الى المجموعات الفرعية الآتية كما في الشكل .



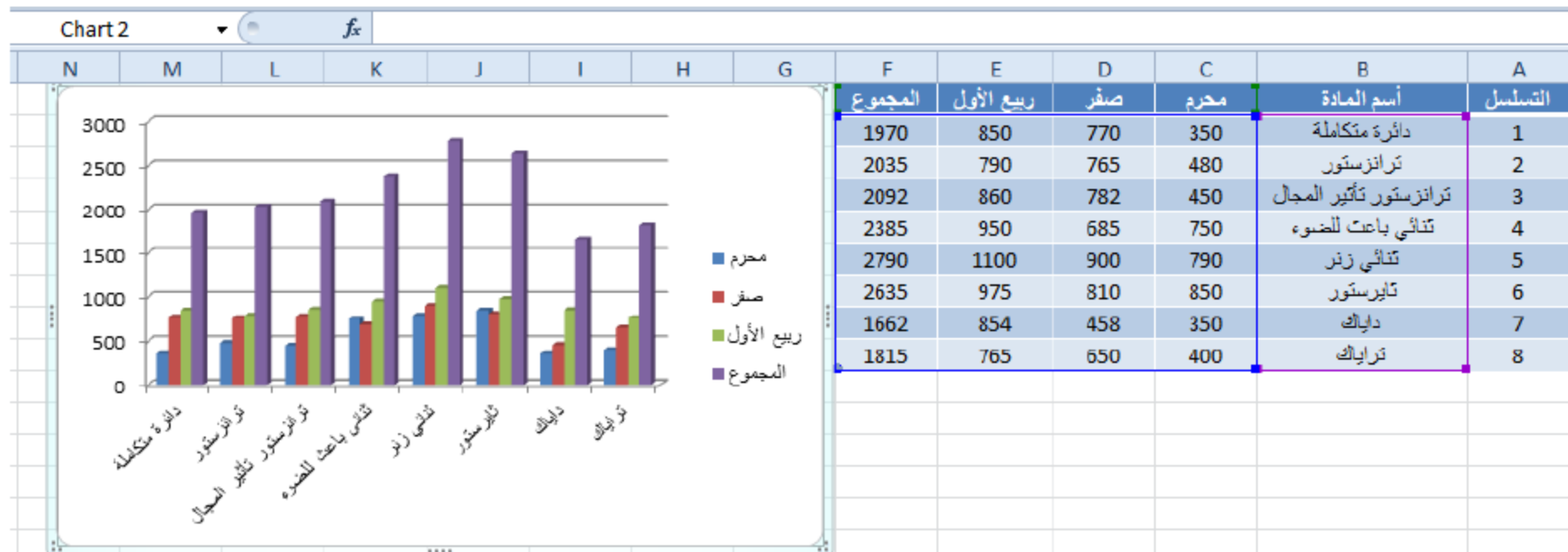
1. مجموعة column التي تحتوي مجموعة من المخططات العمودية الشكل .
 2. مجموعة Line التي تحتوي مجموعة من المخططات الخطية .
 3. مجموعة Pie التي تحتوي مجموعة من المخططات الدائرية .
 4. مجموعة Bar التي تحتوي مجموعة من المخططات الأفقية .
 5. مجموعة Area التي تحتوي مجموعة من المخططات التي تغطي المساحة .
 6. مجموعة Scatter التي تحتوي مجموعة من المخططات المبعثرة .
 7. مجموعة Other Chart التي تحتوي مجموعة من المخططات الإضافية المنوعة .
- عند الضغط على السهم الموجود في الزاوية اليمنى السفلى من مجموعة Charts تظهر نافذة ادراج المخططات كما في الشكل .



حيث يمكن من هذه النافذة اختيار نوع المخطط المطلوب .
 نعود الآن الى جدولنا السابق الخاص بمصنع مكونات الأجهزة الالكترونية حيث أنه يجب تحديد المنطقة
 المطلوب أنشاء مخطط بياني لها من الجدول أولاً ثم نذهب الى تبويب الأدرج Insert ومنه نختار شكل
 المخطط المطلوب أنشاؤه كما في الشكل .



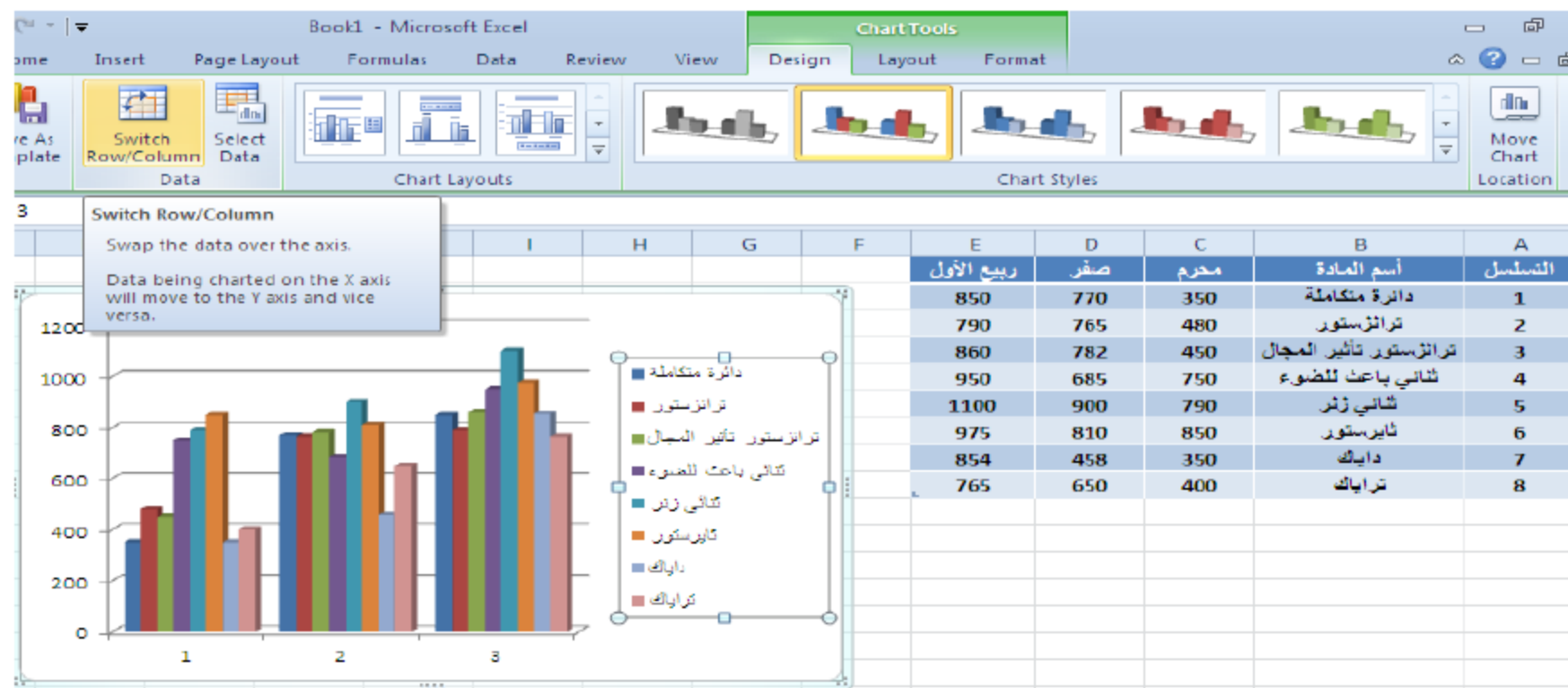
الآن عند الضغط على Enter يتم أنشاء المخطط الذي تم تحديد نوعه من القائمة المنسدلة كما في الشكل .



التبديل بين بيانات الصف والعمود SWITCHING BETWEEN ROW AND COLUMN DATA

يمكن التبديل بين بيانات الصف والعمود كما يأتي:

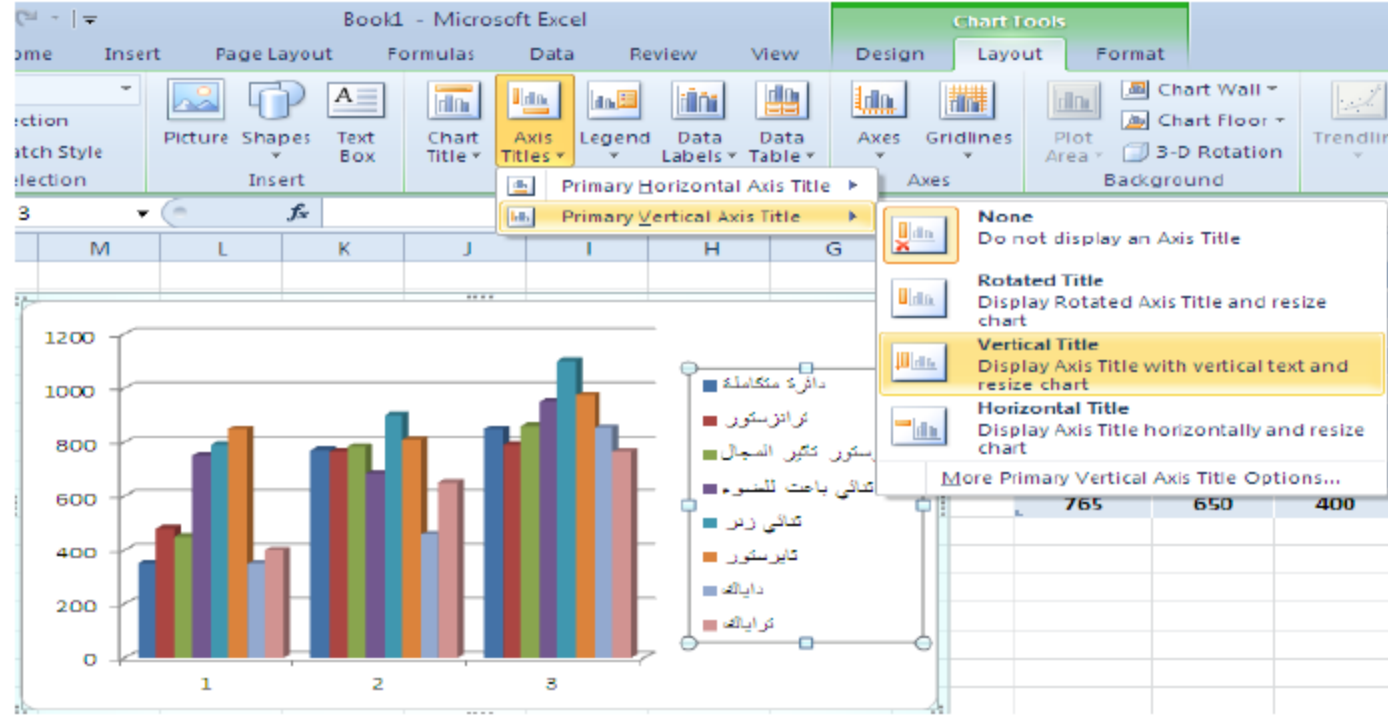
1. ننقر فوق المخطط فيظهر تبويب أدوات المخطط .
2. بالذهاب الى تبويب التصميم Design ومنه الى مجموعة البيانات Data ننقر التبديل بين الصف والعمود Switch Row/Column فيتم التغيير المطلوب كما في الشكل.



أضافة عناوين المحاور الى المخطط ADDING AXIS TITLES TO THE CHART

يمكن أضافة عنوان لمحوري المخطط كما يأتي:

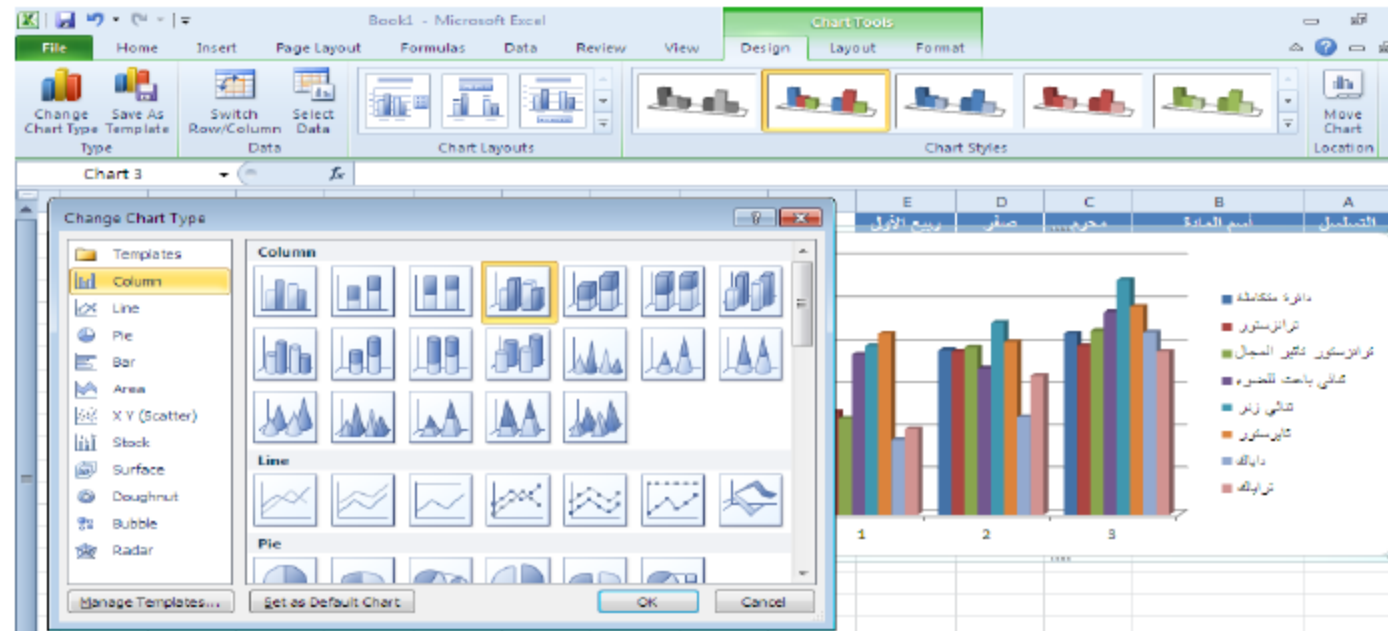
1. ننقر فوق المخطط لأظهار أدوات المخطط Chart tools .
2. بالذهاب الى تبويب تخطيط Layout ومنه الى مجموعة تسميات Labels ننقر عناوين المحاور Axis Titles كما في الشكل.



CHANGING CHART TYPE

تغيير نوع المخطط

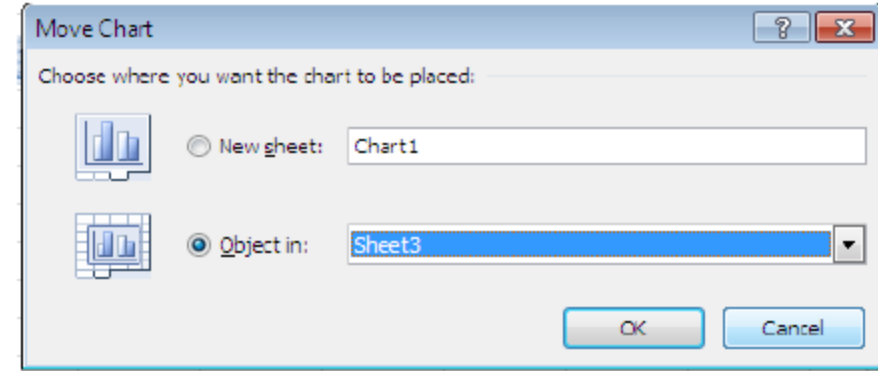
يمكن تغيير نوع المخطط كما يأتي:
 ننقر على المخطط لتحديده فتظهر أدوات المخطط Chart Tools وبالذهاب الى تبويب تصميم Design ومنه الى مجموعة النوع Type ننقر تغيير نوع المخطط Change Chart Type فتظهر نافذة تغيير نوع المخطط Change Chart Type ومنها نختار نوع المخطط الجديد كما في الشكل.



CHANGING CHART POSITION

تغيير موقع المخطط

يمكن تغيير موقع المخطط كما يأتي:
 1. ننقر فوق المخطط لأظهار أدوات المخطط Chart tools.
 2. بالذهاب الى تبويب التصميم Design ومنه الى مجموعة الموقع Location ننقر نقل المخطط Move Chart فتظهر نافذة نقل المخطط كما في الشكل.



في هذه النافذة إذا نقرنا ورقة جديدة New Sheet فإن المخطط سينقل الى ورقة جديدة وإذا نقرنا Object in فإن عملية النقل تتم ضمن نفس الصفحة Sheet 1 كما في المثال أو الى Sheet 2 أو Sheet 3 . يمكن إجراء العديد من الإجراءات الأخرى على المخطط باستخدام التبويبات الثلاثة الموجودة في ادوات المخطط Chart tool .

خطوط المؤشر SPARKLINE'S

هي من المخططات البيانية الجديدة في Excel 2010 وهي عبارة عن مخطط صغير في خلية من ورقة العمل تستخدم لأظهار الاتجاهات في سلسلة من القيم مثل معدلات الربح والخسارة. يتم أدراجها كما يأتي:

لنفترض أن لدينا الجدول الآتي الذي يمثل مبيعات إحدى الشركات من أجهزة الحاسبات في فترة معينة

محرم	صفر	ربيع الأول	ربيع الآخر	جمادى الأولى
100	500	350	770	680

المطلوب رسم المخطط الذي يمثل خطوط المؤشر لبيان التغيير الحاصل في مبيعات الشركة خلال هذه الفترة .

نحدد الخلية المطلوب وضع المؤشر خلالها وفي هذه الحالة يفضل اختيار مجموعة من الخلايا على شكل صف وعن طريق الأيعاز دمج وتوسيط Merge & center نجعلها خلية واحدة لتسقيط المخطط فيها .

بالذهاب الى تبويب أدراج Insert ومنه الى مجموعة خطوط المؤشر Sparkline's نختار نوع المخطط أما خطي Line أو عمودي Column كما في الشكل .