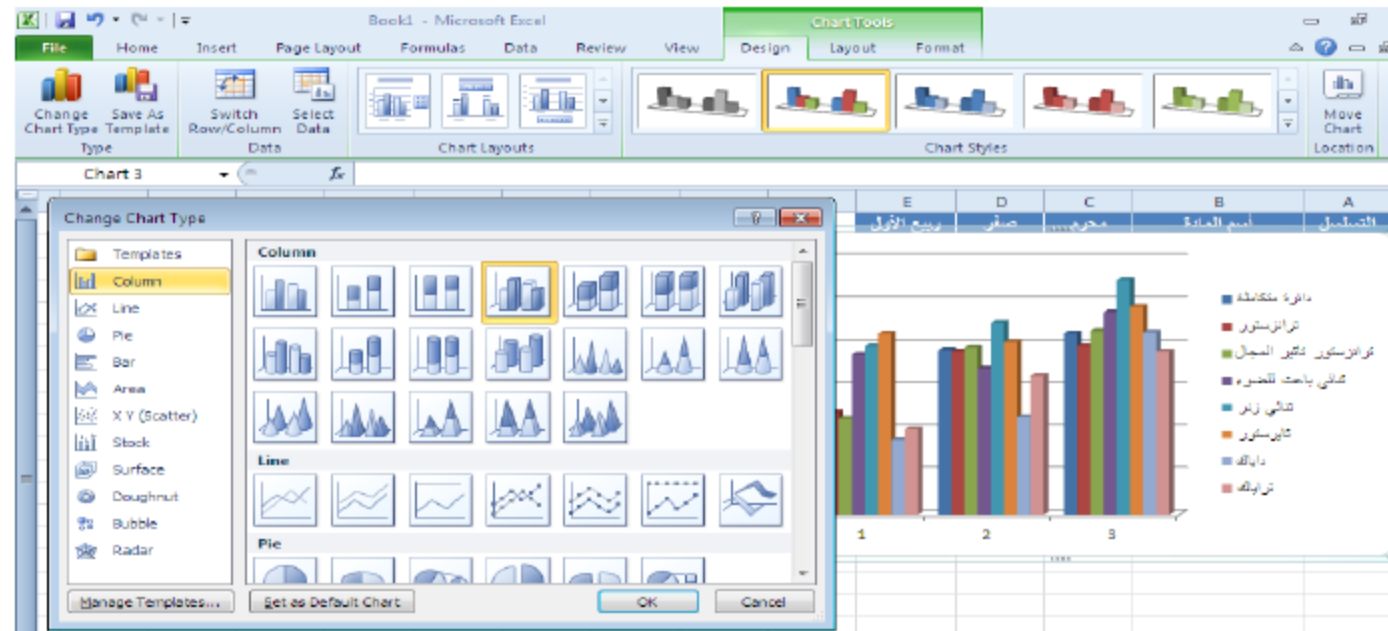


CHANGING CHART TYPE

تغيير نوع المخطط

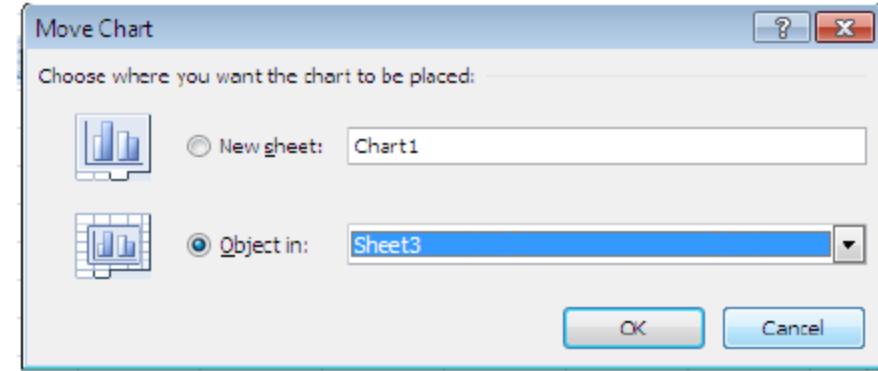
يمكن تغيير نوع المخطط كما يأتي:
 ننقر على المخطط لتحديده فتظهر أدوات المخطط Chart Tools وبالذهاب الى تبويب تصميم Design ومنه الى مجموعة النوع Type ننقر تغيير نوع المخطط Change Chart Type فتظهر نافذة تغيير نوع المخطط Change Chart Type ومنها نختار نوع المخطط الجديد كما في الشكل.



CHANGING CHART POSITION

تغيير موقع المخطط

يمكن تغيير موقع المخطط كما يأتي:
 1. ننقر فوق المخطط لأظهار أدوات المخطط Chart tools .
 2. بالذهاب الى تبويب التصميم Design ومنه الى مجموعة الموقع Location ننقر نقل المخطط Move Chart فتظهر نافذة نقل المخطط كما في الشكل .



في هذه النافذة إذا نقرنا ورقة جديدة **New Sheet** فإن المخطط سينقل الى ورقة جديدة وإذا نقرنا **Object in** فإن عملية النقل تتم ضمن نفس الصفحة **Sheet 1** كما في المثال أو الى **Sheet 2** أو **Sheet 3**.
يمكن إجراء العديد من الإجراءات الأخرى على المخطط باستخدام التبويبات الثلاثة الموجودة في ادوات المخطط **Chart tool**.

خطوط المؤشر SPARKLINE'S

هي من المخططات البيانية الجديدة في Excel 2010 وهي عبارة عن مخطط صغير في خلية من ورقة العمل تستخدم لأظهار الاتجاهات في سلسلة من القيم مثل معدلات الربح والخسارة. يتم أدراجها كما يأتي:

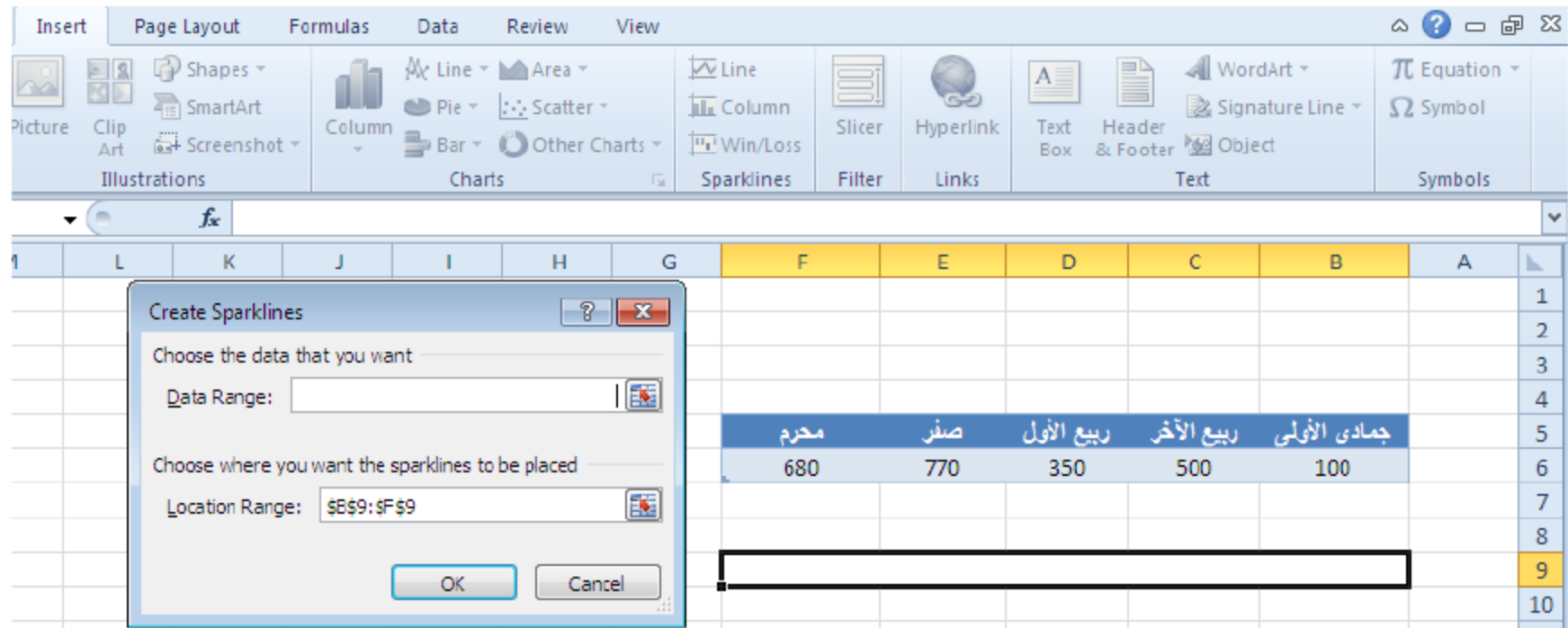
لنفترض أن لدينا الجدول الآتي الذي يمثل مبيعات إحدى الشركات من أجهزة الحاسبات في فترة معينة

محرم	صفر	ربيع الأول	ربيع الآخر	جمادى الأولى
100	500	350	770	680

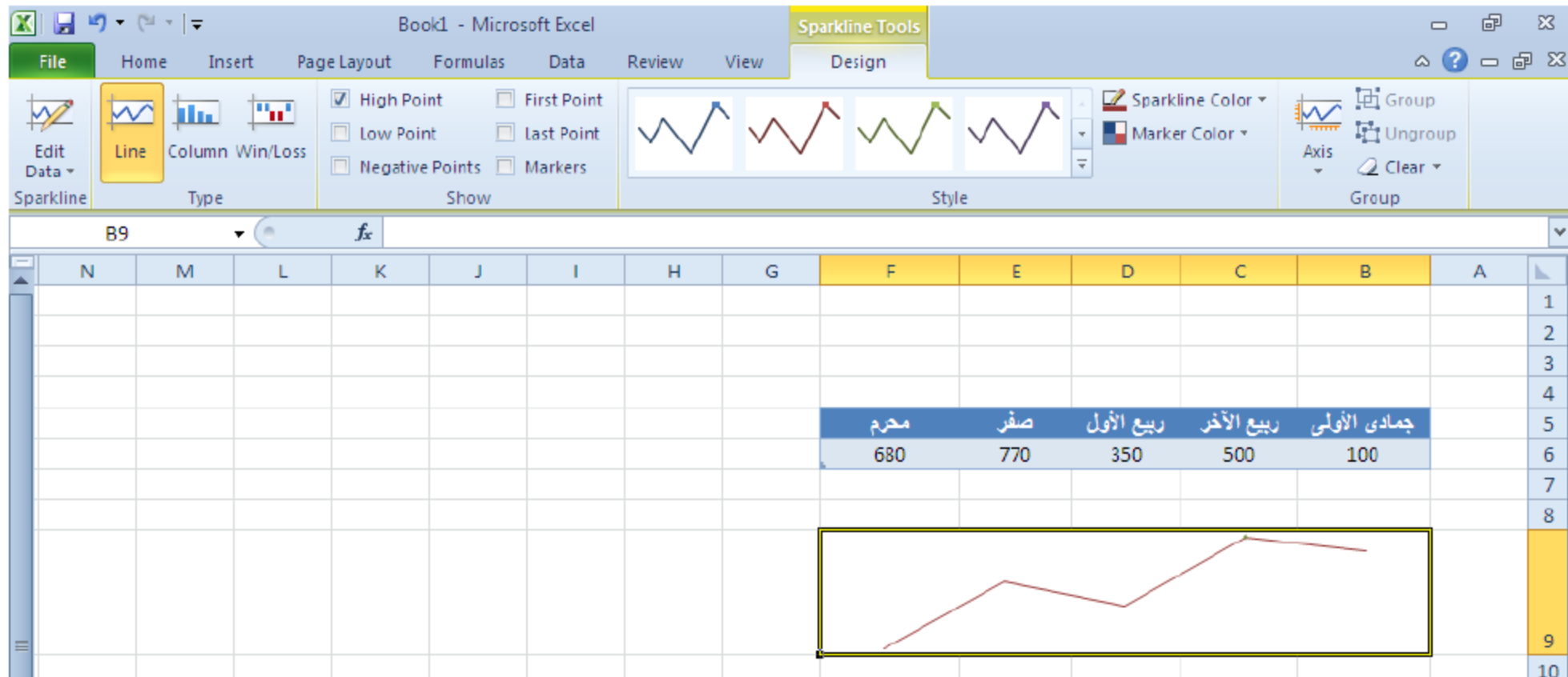
المطلوب رسم المخطط الذي يمثل خطوط المؤشر لبيان التغيير الحاصل في مبيعات الشركة خلال هذه الفترة.

نحدد الخلية المطلوب وضع المؤشر خلالها وفي هذه الحالة يفضل اختيار مجموعة من الخلايا على شكل صف وعن طريق الأيعاز دمج وتوسيط **Merge & center** نجعلها خلية واحدة لتسقيط المخطط فيها.

بالذهاب الى تبويب **أدراج Insert** ومنه الى مجموعة خطوط المؤشر **Sparkline's** نختار نوع المخطط أما خطي **Line** أو عمودي **Column** كما في الشكل التالي.

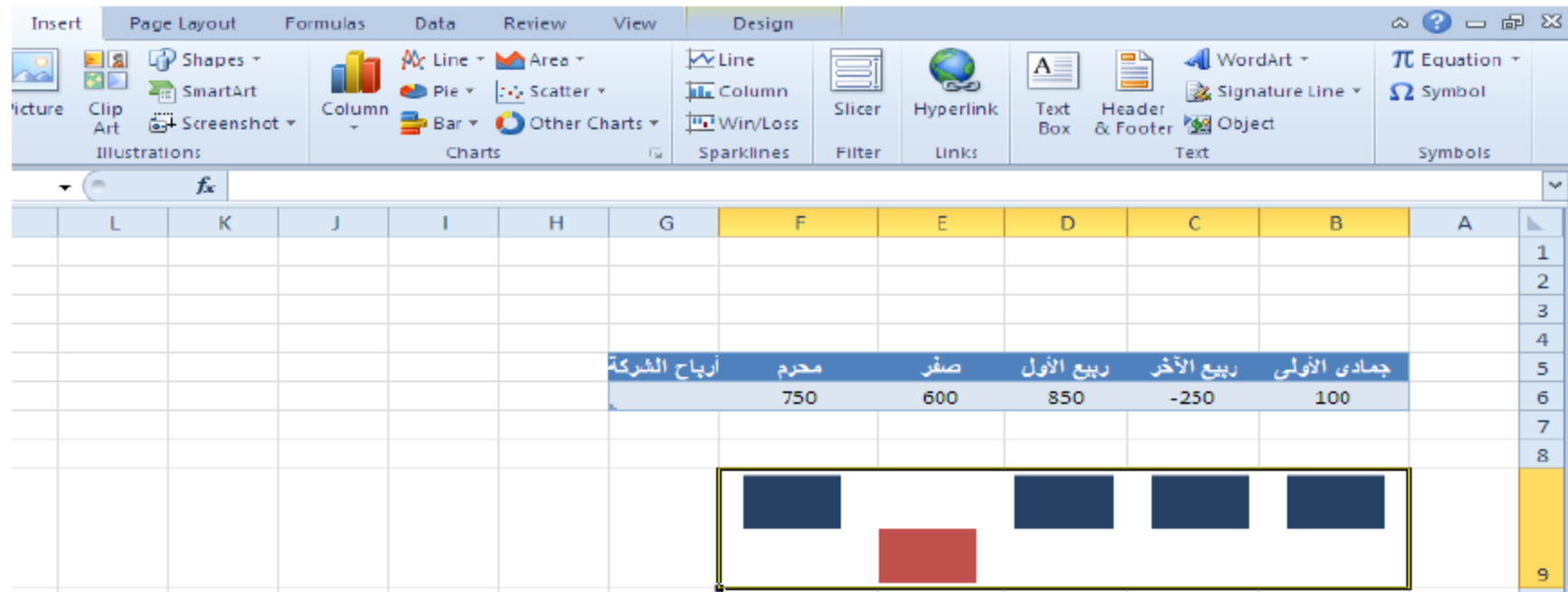


حيث تظهر نافذة حوار إنشاء خطوط المؤشر فنحدد فيها المدى المطلوب للخلايا في الشريط الأول والموقع المطلوب للمخطط في الشريط الثاني وعندما نضغط على موافق OK يتم إدراج المخطط المطلوب كما في الشكل.



من تبويب أدوات خطوط المؤشر Sparkline's Tools ومن التصميم Design يمكن إجراء التنسيقات والتعديلات المطلوبة للمخطط.

بالذهاب الى تبويب إدراج Insert ومنه الى مجموعة خطوط المؤشر Sparkline's يمكن إدراج مخطط الربح والخسارة للشركة باستخدام الأيعاز ربح /خسارة Win/Loss حيث يتم إدراج المخطط المطلوب كما في الشكل.



كذلك من تبويب أدوات خطوط المؤشر Sparkline's Tools ومن التصميم Design يمكن إجراء التنسيقات والتعديلات المطلوبة للمخطط .

الفهرست INDEX:

1.....	Basic Elements Of Excel 2010 Windows	Excel 2010	العناصر الأساسية التي تتكون منها نافذة
4.....	Worksheet		ورقة العمل
5.....	CREATING NEW WORKBOOK		أنشاء مصنف جديد
6.....	SAVING A WORKBOOK		حفظ المصنف
7.....	EXCEL		حفظ مصنف لأستخدامه بواسطة إصدارات سابقة من
9.....	EXCEL		أستخدام EXCEL 2010 للتعامل مع مصنفات تم أنشاؤها في إصدارات
10.....	ENTERING DATA IN EXCEL 2010 WORKSHEET	2010	أدخال البيانات في مصنف
10.....	SELECTING CELLS		تحديد الخلايا
12.....	INSERTING A ROW		أدراج صف
12.....	Inserting A Column		أدراج عمود
13.....	DELETING ROWS OR COLUMNS		حذف صفوف أو أعمدة
13.....	ADJUSTING ROW HEIGHT		تعديل ارتفاع الصف
14.....	ADJUSTING COLUMN WIDTH		تعديل عرض عمود
15.....	FREEZING ROWS TITLES		تجميد عناوين الصفوف
15.....	FREEZING COLUMNS TITLES		تجميد عناوين الأعمدة
16.....	HIDING ROWS AND COLUMNS		أخفاء الصفوف والأعمدة
17.....	COPYING CELLS CONTENTS		نسخ محتويات الخلايا
17.....	MOVE CELLS CONTENTS		نقل محتويات الخلايا
17.....	Paste Options		خيارات اللصق

18.....	AUTO FILL	التعبئة التلقائية
20.....	Find And Replace	البحث والاستبدال
21.....	Go To	الانتقال الى خلية ما
22.....	INSERTING A NEW WORKSHEET	أدراج ورقة عمل جديدة
22.....	DELETING WORKSHEET	حذف ورقة العمل
22.....	RENAMING WORKSHEET	تغيير اسم ورقة عمل
23.....	Hiding A Worksheet	أخفاء ورقة العمل
23.....	COPYING OR MOVING WORKSHEET	نسخ أو نقل ورقة العمل
24.....	CHANGING THE COLOR OF WORKSHEETS NAMES	تلوين أسماء أوراق العمل
24.....	FUNCTIONS AND FORMULAS	الصيغ والدوال
25.....	Sum Formula	دالة الجمع
25.....	EDITING A FORMULA	تعديل المعادلة
25.....	Average Formula	دالة المعدل
27.....	RELATIVE REFERENCE	المرجع النسبي
27.....	ABSOLUTE REFERENCE	المرجع المطلق
27.....	MAXIMUM AND MINIMUM FORMULA	دالة القيمة القصوى MAX ودالة القيمة الدنيا MIN
29.....	LOGICAL FUNCTIONS	الدوال المنطقية
29.....	AND	دالة AND
29.....	OR	دالة OR
30.....	NOT	دالة NOT
30.....	Formatting a Text	تنسيق النص
32.....	DATA ALIGNMENT IN THE CELLS	محاذاة البيانات في الخلايا
33.....	Hiding And Un hiding Rows And Columns	أخفاء وأظهار الصفوف والأعمدة
34.....	Inserting Picture	أدراج صورة
34.....	Picture Adjustments	ضبط الصورة
35.....	Picture Styles	أنماط الصورة
35.....	INSERTING SHAPES	أدراج الأشكال
36.....	Smart Art	المخططات الهيكلية
37.....	Screenshot	أدراج مقطع

38.....	Themes	السمات
38.....	PAGE SETUP	أعداد الصفحة
39.....	CONDITIONAL FORMATTING	التنسيقات الشرطية
40.....	Protect Sheets	حماية الأوراق
42.....	DATA VALIDATION	التحقق من صحة البيانات
43.....	Header And Footer	الرأس والتنزيل
45.....	Function Library	مكتبة الدوال
46.....	Hyperlink	الربط الفائق
47.....	Customize The Ribbon	تخصيص الشريط الرئيسي
49.....	Charts	المخططات
51.....	Switching Between Row And Column	التبديل بين بيانات الصف والعمود
51.....	Adding Axis Titles To The Chart	أضافة عناوين المحاور للمخطط
52.....	Changing Chart Type	تغيير نوع المخطط
52.....	Changing Chart Position	تغيير موقع المخطط
53.....	Sparkline's	خطوط المؤشر
55.....	Index	الفهرست
57.....		المصادر

المصادر :

- 1- الحاسوب والبرمجيات الجاهزة
الدكتور محمد بلال الزعبي وآخرون / الطبعة التاسعة
- 2- MICROSOFT EXCEL XP
الأستاذ عدنان صالح عبد القادر
- 3- MICROSOFT EXCEL 2007
الأستاذ محمد مالك محمد
- 4- مواضيع متفرقة من شبكة الأنترنت