

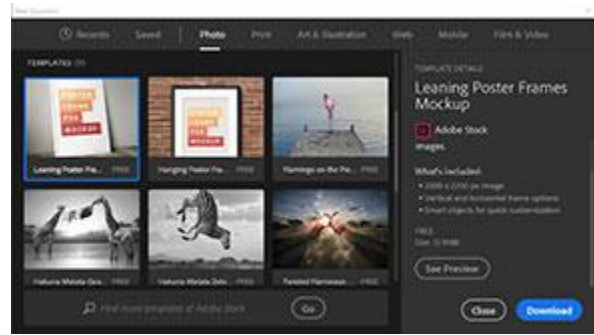
الايخراج الصحفي- مُدرس المادة الدكتور غزوان جبار محمد

الفصل الدراسي الثاني- المحاضرة الحادية عشرة- معالجة الصور والألوان باستخدام

برنامج Adobe Photoshop

المزايا الجديدة للتصميم في برنامج Adobe Photoshop

فاعلية الإنشاء للشاشات والأجهزة المتعددة والطباعة وتصميم الرسومات — عبر لوحة واحدة ذات إمكانيات غير محدودة.



البدء السريع لمشروعاتك

بينما تنشئ مستنداً في Photoshop ، وبدلاً من البدء بلوحة فارغة، يمكنك الاختيار من بين مجموعة واسعة من القوالب من Adobe Stock. تشمل (القوالب الأصول والرسوم التوضيحية المخزونة) التي يمكنك الاستناد إليها لإكمال مشروعك.، بالإضافة إلى القوالب، يمكنك كذلك إنشاء مستند عبر تحديد أحد الإعدادات المسبقة العديدة المتوفرة في Photoshop أو إنشاء أحجام مخصصة. ويمكنك أيضاً حفظ إعداداتك المسبقة لتعيد استخدامها.



مكتبات Creative Cloud

تجعل مكتبات Creative Cloud ، المشغلة بواسطة تقنية Adobe CreativeSync ، أصولك المفضلة متاحة لك في أي مكان وأي وقت وعلى أي جهاز.

شارك المكتبات وتعاون بشأنها مع أي شخص لديه حساب Creative Cloud. أثناء إضافة مساهمين إلى مكتبة، اختر [مستوى الأدونات](#) المطلوب منحه لهم. يمكنك أيضًا إنشاء المكتبات التي يمكن للآخرين متابعتها للحصول على التحديثات لهم.



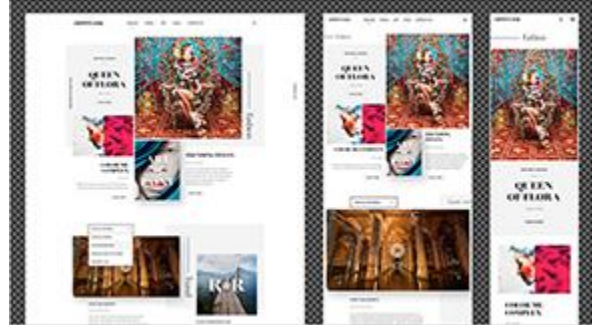
خطوط SVG

يدعم Photoshop خطوط SVG ، بما في ذلك خطوط emoji. يمكنك تركيب العديد من رموز خط SVG emoji لإنشاء صور رمزية جديدة. فمثلاً، يمكنك إنشاء أعلام الدول أو تغيير لون البشرة لرموز افتراضية لشخص واحد.



استخدام Adobe Experience Design CC (Preview)

احمل أصول Photoshop CC مباشرةً إلى Adobe XD، وهي بمثابة أداة شاملة جديدة لتصميم تجارب المستخدم لمواقع الويب وتطبيقات المحمول وإنشاء نماذج أولية منها.



لوحات الأعمال الفنية

تتيح لك لوحات الأعمال الفنية، النموذجية للتصميم المتجاوب ومتعدد الشاشات، إنشاء العديد من المخططات بأحجام مختلفة وترتيبها داخل مستند واحد ورؤيتها جميعًا مرة واحدة. يمكنك تصدير لوحات الأعمال الفنية بشكلٍ فردي أو عدة لوحات مرة واحدة. يمكنك الآن تكرار طبقة أو مجموعة طبقات في لوحات أعمال فنية أخرى وتغيير خلفيات لوحات الأعمال الفنية بسرعة وعرض لوحات الأعمال الفنية بخلفيات شفافة.



خيارات تصدير جديدة

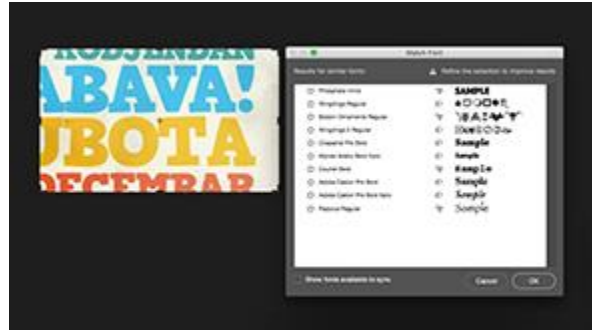
يمكنك الآن تصدير لوحات الأعمال الفنية أو الطبقات أو مجموعات الطبقات أو مستندات Photoshop كأصول صور JPEG أو GIF أو PNG أو PNG-8 أو SVG. استخدم أوامر Quick Export لإنشاء أصول في أصول الصور شائعة الاستخدام بنقرة واحدة. تضمين ملفات

تعريف الألوان في ملفات PNG أو JPG. خصص جميع إعدادات التصدير وفقًا لمتطلباتك في Preferences.



مساحة التحديد والإخفاء

أصبح الآن إنشاء تحديبات وأقنعة دقيقة في Photoshop أسرع وأسهل من ذي قبل. تساعدك مساحة العمل الجديدة المخصصة الآن على إجراء تحديبات وأقنعة بدقة. استخدم أدوات مثل Refine Edge Brush لفصل عناصر المقدمة والخلفية بوضوح والقيام بالكثير من المهام الإضافية.



مطابقة الخط

تجنب التخمين في تحديد الخطوط واترك هذه المهمة الشاقة لـ Photoshop CC. ويفضل سحر ميزة تحليل الصور الذكية، فإنه بمجرد استخدام صورة لخط Latin ، يمكن لـ Photoshop CC استخدام التعلم الآلي لاكتشاف ماهية الخط ومطابقته مع الخطوط المرخصة على الكمبيوتر أو على خدمة Typekit، مقترحًا خطوط مماثلة.



تكامـل Adobe Stock

عند التعامل مع أصول على موقع ويب Adobe Stock ، يمكنك فتح الأصل الذي اخترته في Photoshop من داخل موقع الويب مباشرةً. ويمكنك أيضًا إضافة معاينات مميزة بعلامة مائية أو صور مخزون مرخصة إلى أي من مكتباتك. ثم، في Photoshop ، يمكنك استخدام صور المخزون في مستنداتك على أنها أصول مرتبطة بالمكتبة.

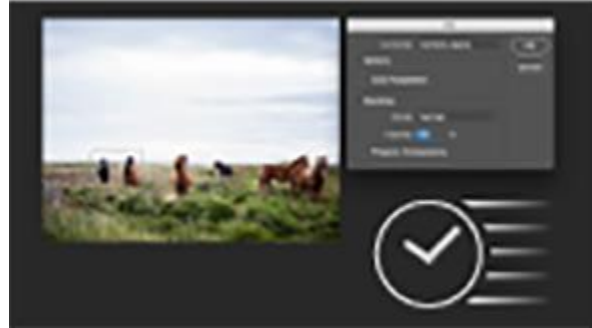
يجعل البحث الجديد باستخدام عوامل تصفية في موقع Adobe Stock وأصول المكتبة العثور على الأصول التي تريدها أمرًا سهلًا. علاوة على ذلك، يتم تمييز أصول Adobe Stock المرخصة بسهولة تعريفها؛ والآن، باتت أصول الفيديو تتضمن معاينات ذات ارتباطات.



Photoshop في كل مكان

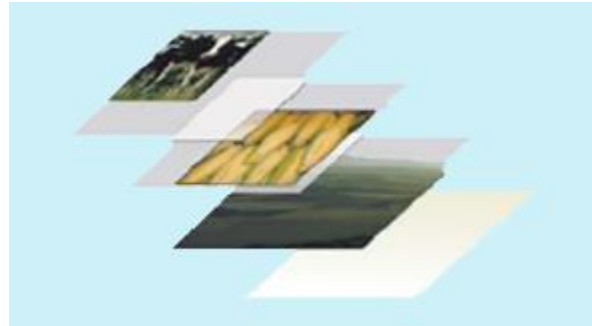
تزيد تطبيقات الهواتف المحمولة مثل Adobe Photoshop Mix و Adobe Photoshop Sketch و Adobe Capture CC و Adobe Comp CC من طاقة Photoshop لأجهزتك بحيث يمكنك إجراء تصاميم قوية في مكتبك أو أثناء التنقل. جرب أمرًا جديدًا! على سبيل المثال، استخدم Adobe Capture

CC على جهازك المحمول لتحويل أي صورة إلى نمط. احفظها إلى مكتبة Creative Cloud ، ثم استخدمها كنمط أو تعبئة نمط في مشاريع Photoshop.



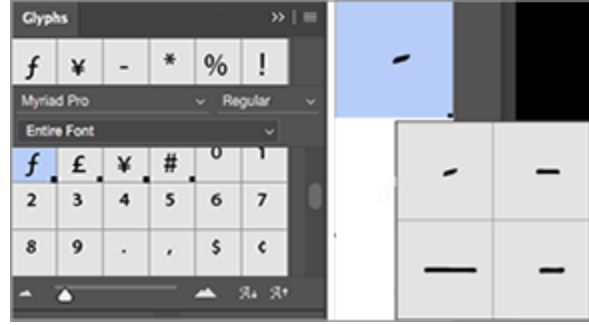
مهام يومية أسرع

الآن، بات Photoshop CC يفتح المستندات بسرعة أكبر، ويقدم استجابة رائعة. الآن، باتت Content-Aware Fill أسرع حتى ثلاثة أضعاف وتقدم نتائج أفضل. تتيح القائمة Font تحميل قائمة خطوط بسرعة حتى أربع مرات أعلى.



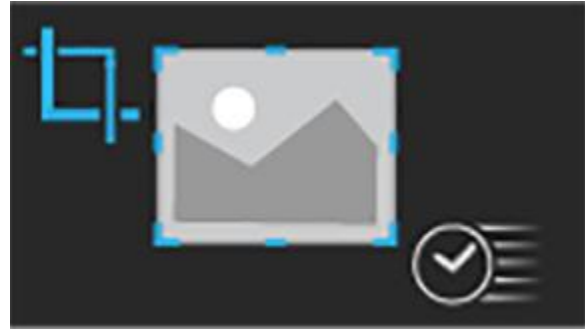
أنماط طبقات متعددة

يمكنك إضافة حتى ١٠ مثيلات من نمط الطبقة المحدد بسهولة—بما في ذلك الظل الخلفي وتراكب التدرج وتراكب الألوان والظل الداخلي والخطوط—إلى طبقة أو مجموعة طبقات، وإعادة تحرير أي نمط في أي وقت. لم تعد هناك أية تأثيرات لتحويل الصورة الخطية إلى نقطية أو تكديس في مجموعات الطبقات المختلفة.



التعامل مع الصور الرمزية

استخدم لوحة Glyphs الجديدة للعمل بكفاءة مع الصور الرمزية. استعرض جميع الصور الرمزية المتاحة في خط واطلع على البدائل للصور الرمزية المحددة حالياً وقم بالوصول إلى الصور الرمزية شائعة الاستخدام واطلع على أحدث الصور الرمزية المستخدمة وأدرجها وافرز الصور الرمزية لتحقيق استعراض أسرع. قم بتطبيق صور رمزية بديلة لأحرف خاصة مباشرة باستخدام قائمة جديدة داخل النص. قف بالماوس فوق الصورة الرمزية لرؤية تفاصيل مثل معرف الصورة الرمزية وقيمة Unicode واسم Unicode وغيرها .



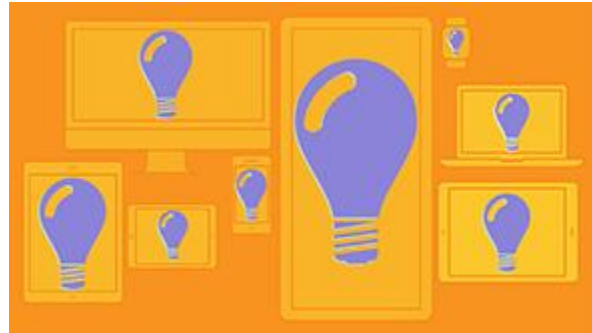
Content-Aware Crop

يستخدم Photoshop CC الآن تقنية تراعي المحتوى لتعبئة الفجوات بذكاء عندما تستخدم الأداة Crop لتدوير صورة أو تعديلها أو توسيع اللوحة لتتجاوز الحجم الأصلي للصورة.



البحث عن الخطوط أسرع

البحث عن الخط المطلوب بسرعة بتميز الخطوط الفردية بنجمة على أنها مفضلة. يمكنك تضيق نطاق البحث بواسطة ترشيح الخطوط حسب التصنيف، مثل serif أو sans serif أو حسب التشابه البصري. ابحث بين الخطوط المثبتة على الكمبيوتر أو الخطوط التي تمت مزامنتها من Typekit.



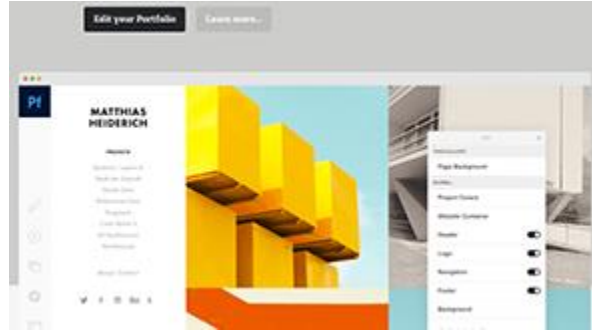
استيراد ملفات SVG وتصديرها

افتح ملفات SVG أصلية—التي يمكن تغيير حجمها لتناسب أي جهاز بأي حجم أو أي دقة— وضعها في تصاميم Photoshop. ما عليك سوى النقر نقرًا مزدوجًا على الكائن لتحريره في Adobe Illustrator. قم بتصدير أصول صور SVG باستخدام تجربة التصدير الجديدة .



Device Preview

استمتع بمعاينات في الوقت الفعلي للتصاميم على العديد من الأجهزة التي تعمل بنظام التشغيل iOS باستخدام ميزة Device Preview الجديدة وتطبيق Adobe Preview CC للهواتف المحمولة . بالنسبة للمستندات ذات لوحات الأعمال الفنية، تعرض ميزة Device Preview عرض اللوحة الفنية الصحيحة بواسطة مطابقة الحجم والوضع الخاص باللوحة الفنية مع نظيريهما للجهاز المتصل.



Adobe Portfolio

استخدم Adobe Portfolio لإنشاء موقع محفظة رائع بسرعة وسهولة لعرض صور Photoshop الخاصة بك. والآن عندما تستخدم قائمة المشاريع، يمكنك إنشاء صفحات منتقل إليها وصفحات جهات اتصال مخصصة للتواصل مع المشاهدين بشكل أفضل.

لمزيد من المعلومات ادخل على الرابط الآتي:

https://helpx.adobe.com/mena_ar/photoshop/designers.html