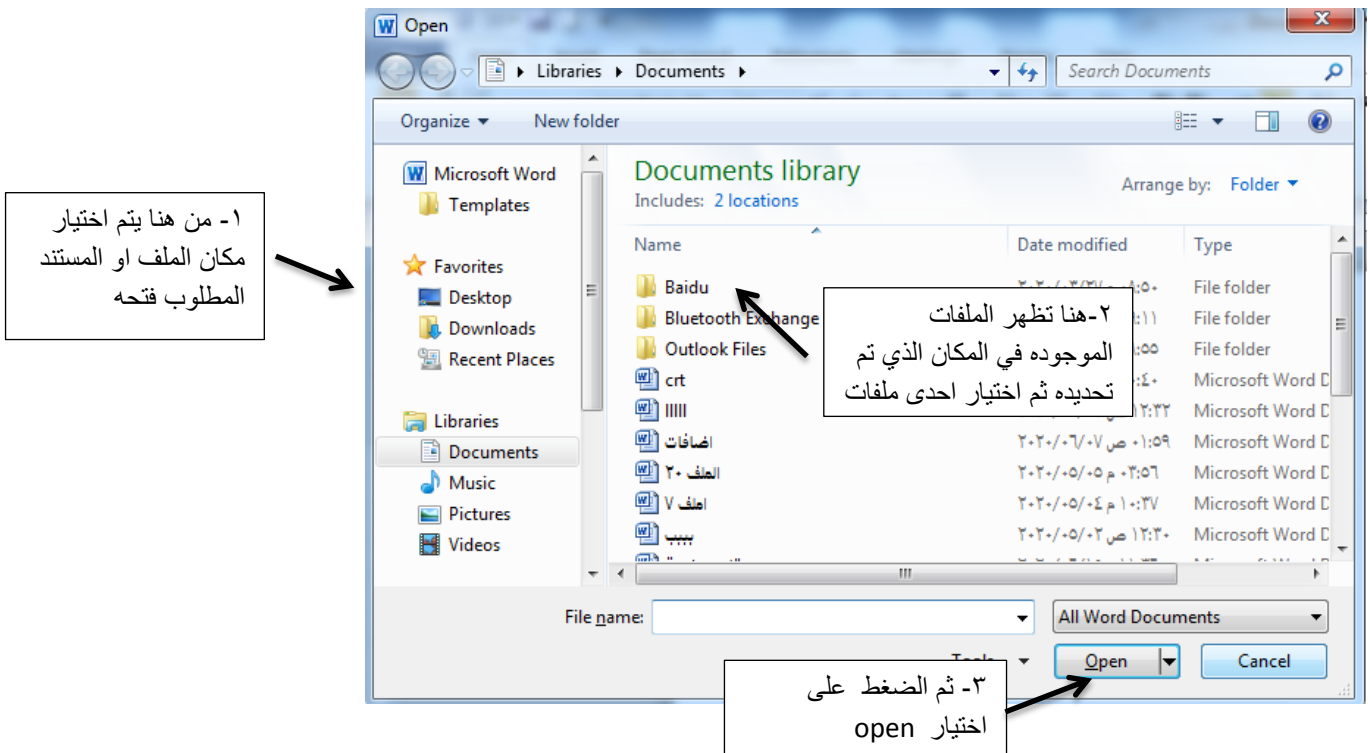




الآن إذا أردنا عمل تعديلات على الملف تحت نفس الاسم والمكان نقوم باختيار ايكونة save مباشرة

Open (فتح): : يقوم بفتح مستند او ملف مخزون سابقا كما مبين في النافذة ادناه



Close (اغلق): : يقوم باغلاق المستند او الملف الذي نعمل عليه دون اغلاق برنامج word

Info (معلومات): : لاطهار المعلومات الخاصة بالمستند او الملف الذي نعمل عليه

Recent (اخير): : لاطهار اخر المستندات التي قمنا بفتحها مؤخرا

New (جديد): : يقوم هذا الاختيار باضافة مستند او ملف جديد لعمل عليه بصوره مباشرة

Print (طباعة) : لطباعة المستند الذي نعمل عليه على الورق

Save and Send (حفظ وارسال) : لحفظ المستند وارساله مباشرة عن طريق البريد الالكتروني

Help (تعليمات) : لاطهار التعليمات الخاصة بالبرنامج

Options (خيارات) : لاطهار كافة خيارات البرنامج العامة

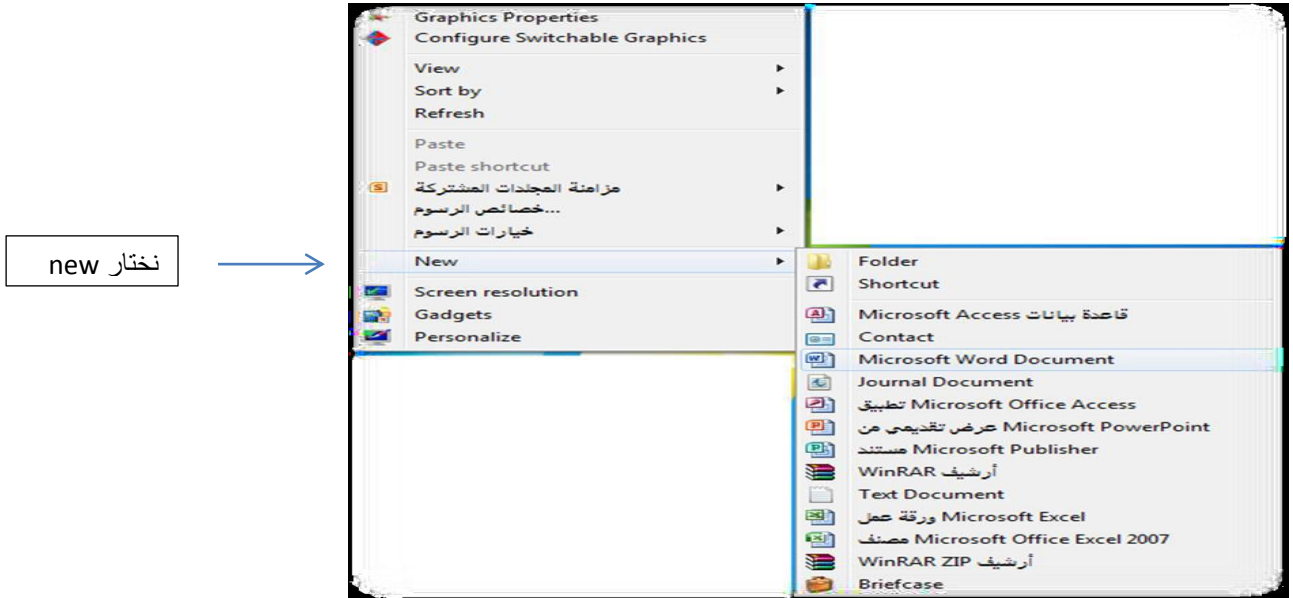
Exit (انهاء) : الخروج من البرنامج بصوره نهائية

لاضافة ملف وورد جديد (new) بطريقة اخري:

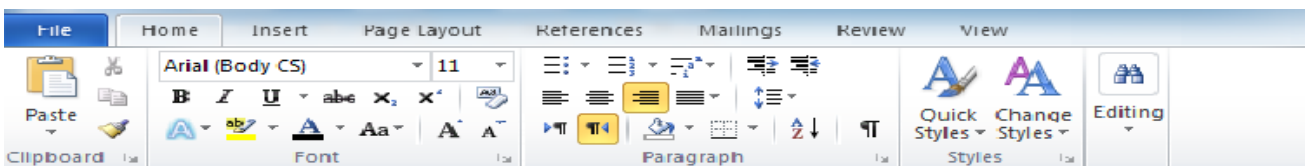
١. نضغط زر الماوس الايمن في مكان فارغ على سطح مكتب الحاسبه desktop

٢. نختار new

٣. بعد نختار Microsoft word document كما مبين في النافذة التالية



٢-٣ قائمة او الصفحة الرئيسيه Home

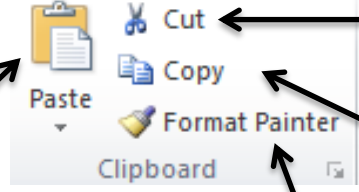


مكونات الصفحة الرئيسيه Home

• مجموعة الحافظة Clipboard :

معناه فص ويقوم بقص النص المحدد ليقوم بلصقه في المكان المحدد او اختيار القص من خلال الضغط على مفتاحي ctrl+x ليقوم بالقص ايضا

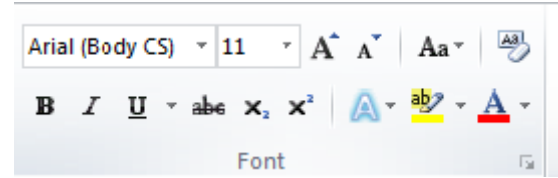
معناه نسخ ويقوم بنسخ النص المحدد ليقوم بلصقه في المكان المحدد او اختيار النسخ من لوحة المفاتيح من خلال الضغط على مفتاحي ctrl+c



معناه نسخ التنسيق حيث يقوم بنسخ خصائص النص ا من لون وحجم وتوهج واي تاثير اخر على النص من خلال تحديد النص ذو الخصائص المطلوب استنساخها ثم بعد ذلك الضغط على خيار format painter بعد ذلك نقوم بتحديد النص او الفقره المطلوب نقل الخصائص لها

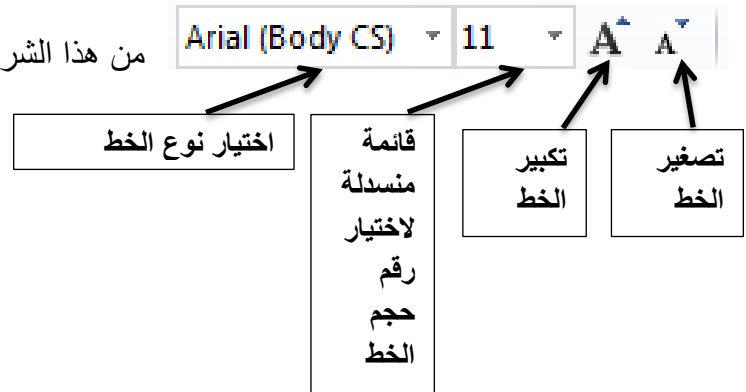
معناه لصق حيث يقوم بلصق النص المنسوخ او المقصوص في المكان المحدد وايضا يمكن الحصول عليه من خلال الضغط على مفتاحي ctrl+v في لوحة المفاتيح

• الخط Font :



مكونات هذه النافذة هي :

من هذا الشريط نقوم بتغيير نوع الخط وحجمه



خاص بالاحرف الالكترنيه يجعلها capital letter او small letter



تعريض الخط واختصاره ctrl+B



مسح كافة التنسيقات التي اجريناها على الخط



جعل الخط بشكل مائل واختصاره

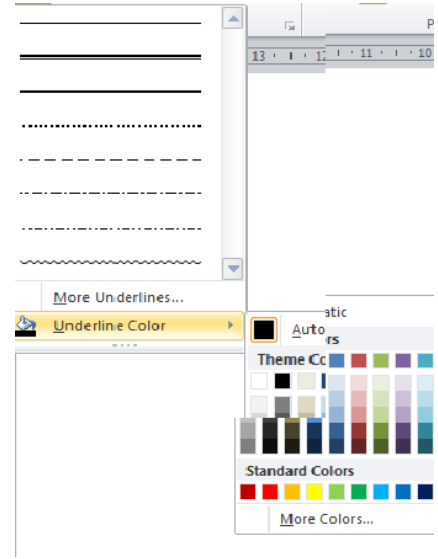


عمل سطر تحت النص واختصاره CTRL+U وله قائمة منسدلة تظهر فيها انواع السطور وايضا الوان السطر ال كما ميين ادناه



تغير نمط التسطير بالاشكال الموضحة الموضحة

من هنا نختار الوان السطور



عمل تسطير في منتصف السطر



عمل النص بشكل صغير ومنخفض قليلا للاسفل



عمل النص بشكل صغير ومرتفع للاعلى قليلا كانه مرفعة لاس



تلوين النص ومن القائمة المنسدلة يمكننا من جعل اللون بشكل عادي او متدرج



عمل لون كخلفيه لنص المحدد

