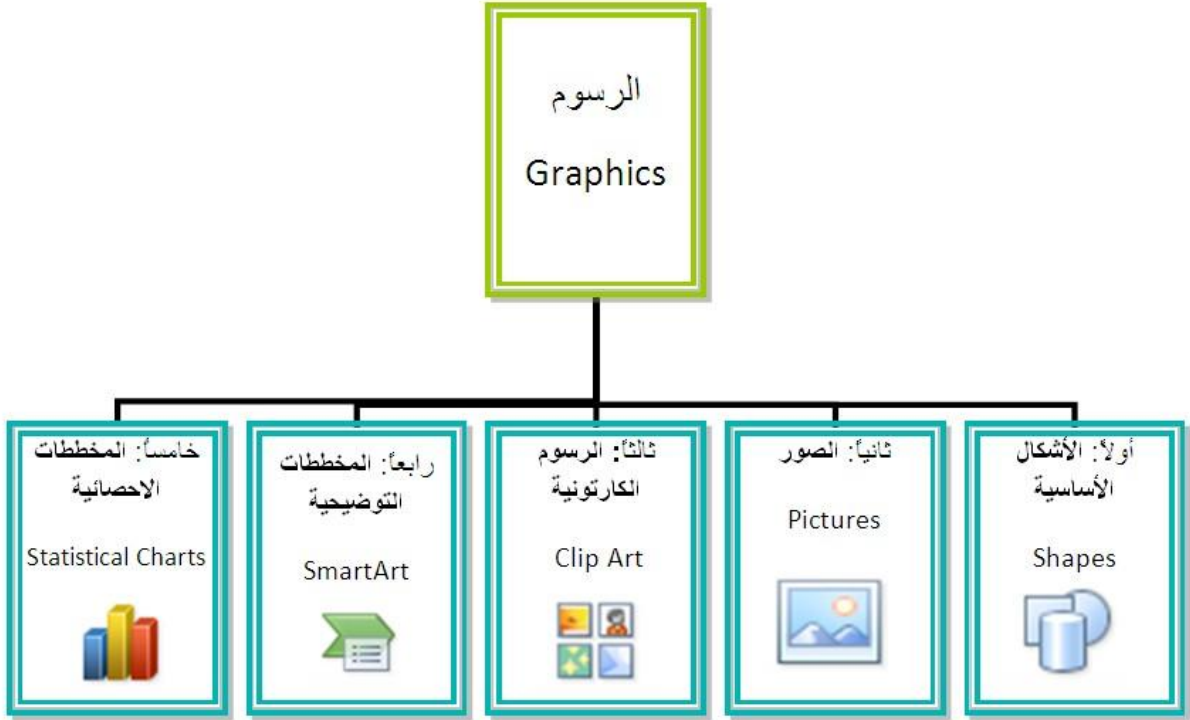
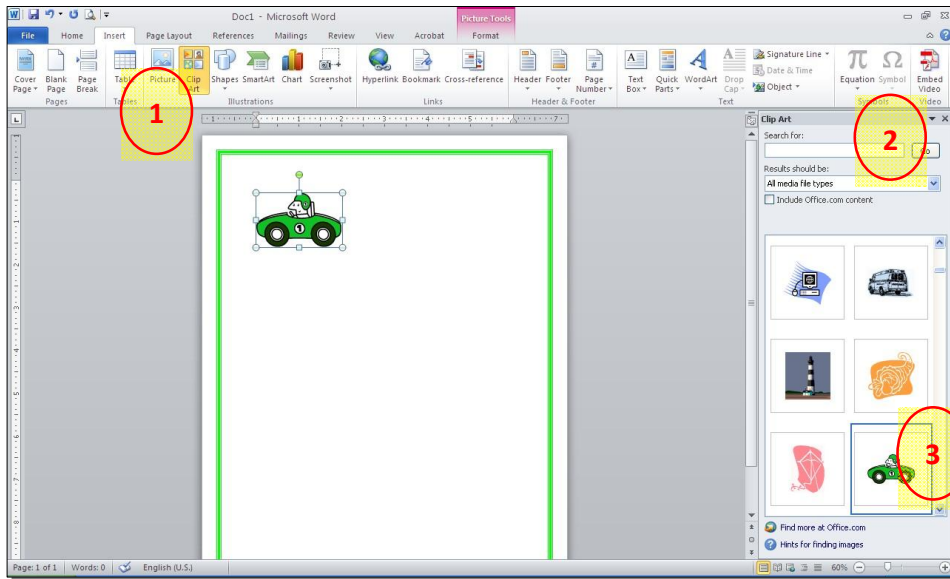


الرسوم Graphics

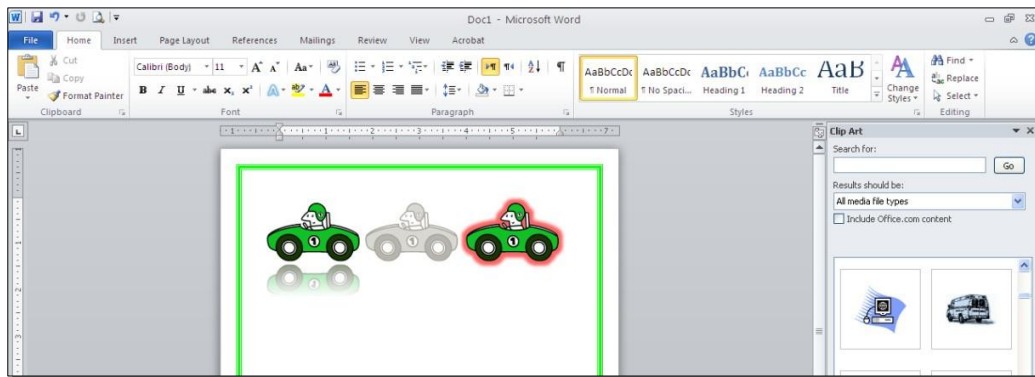


ثالثاً: الرسوم الكارتونية Clip Art:

يحتوي الورد على مجموعة جاهزة من الرسوم الكارتونية Clip Arts، وهي رسوم بسيطة رمزية يمكن ادراجها في ورقة العمل بالنقر على شريط **Clip Art < Insert >** ستفتح نافذة يمين صفحة العمل بإسم **Clip Art >** انقر زر **Go >** ستظهر جميع الرسوم الكارتونية في تلك النافذة الجانبية > انقر على الرسم المطلوب إضافته لورقة العمل.



* يمكن تطبيق آل التأثيرات الموجودة في موضوع الصور Pictures على الرسوم الكارتونية
:Clip Art






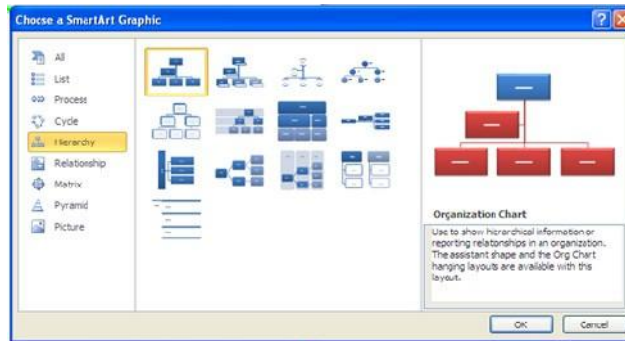
رابعاً: المخططات التوضيحية Smart Art :

وهي المخططات التي تستخدم في العروض العلمية (الشكل الهرمي، المقطع العرضي، دورة حياة،.....).

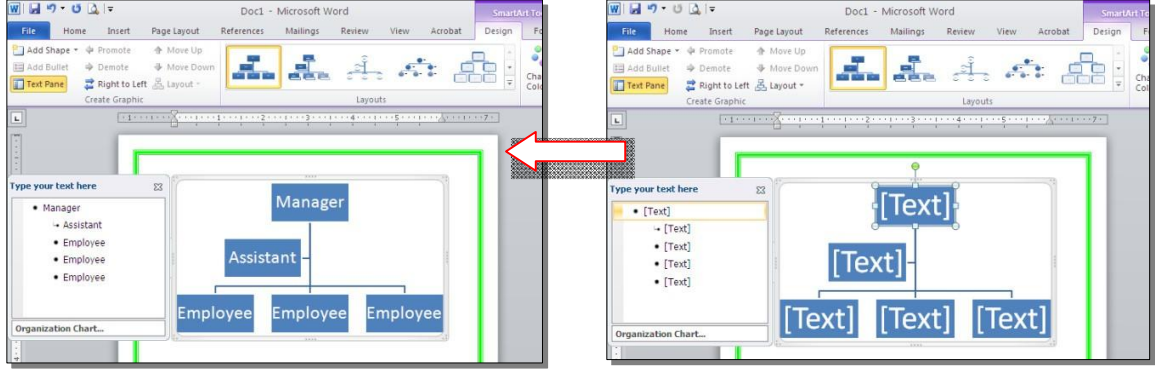
لإضافة مخطط توضيحي: انقر شريط Insert > انقر ايقونة SmartArt > ستظهر النافذة التالية، اختر المخطط المطلوب:



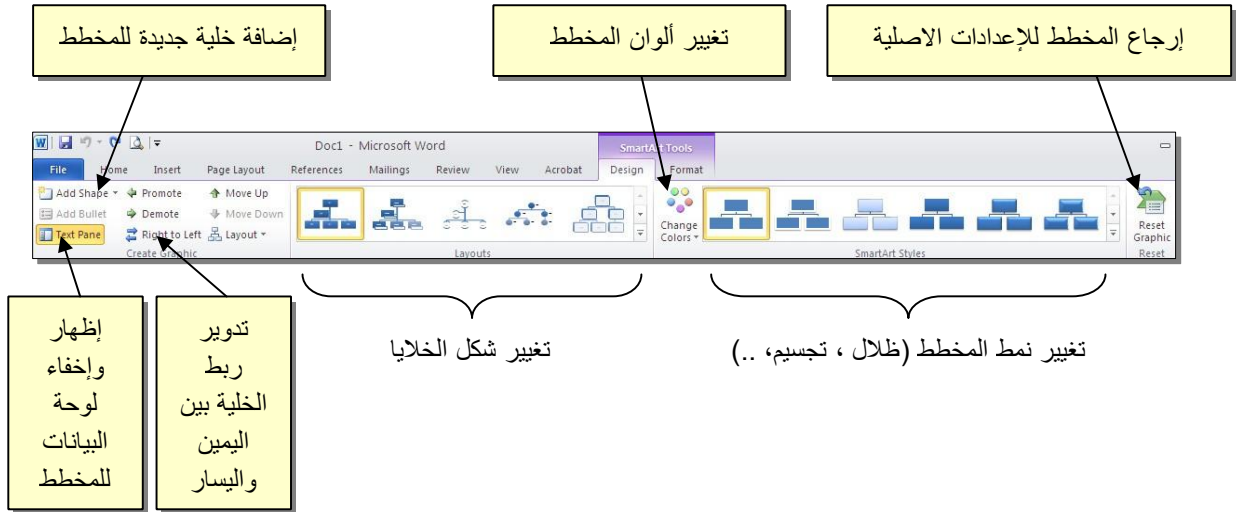
من الصنف Hierarchy سنختار الشكل  أمثال للشرح:



عند إختيار الشكل والضغط على زر OK، سيتم رسم المخطط داخل صفحة العمل دون اعدادات حيث يمكن الكتابة داخل الخلايا بواسطة النقر بداخلها وطباعة البيانات أما موضح:




عند النقر نقرة مزدوجة على اطار المخطط، سيظهر إطار جديد باسم Design،
يحتوي آفة الإعدادات الممكن تطبيقها على المخطط الذي تم اختياره:

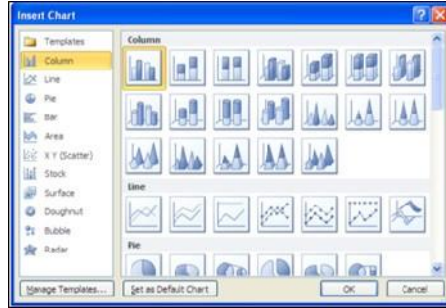


توجد إعدادات مشابهة لكل المخططات الاخرى في قائمة المخططات التوضيحية.

خامساً: المخططات الإحصائية Statistical Charts :

يمكن إضافة مخطط احصائي يمثل جدول بيانات معين بحيث يتم تحديث المخطط تلقائياً في حالة تحديث قيم الجدول. لإضافة مخطط إحصائي في وورد: انقر شريط Insert > انقر
ايكونة

> ستظهر النافذة التالية لإختيار صيغة المخطط المطلوب: 

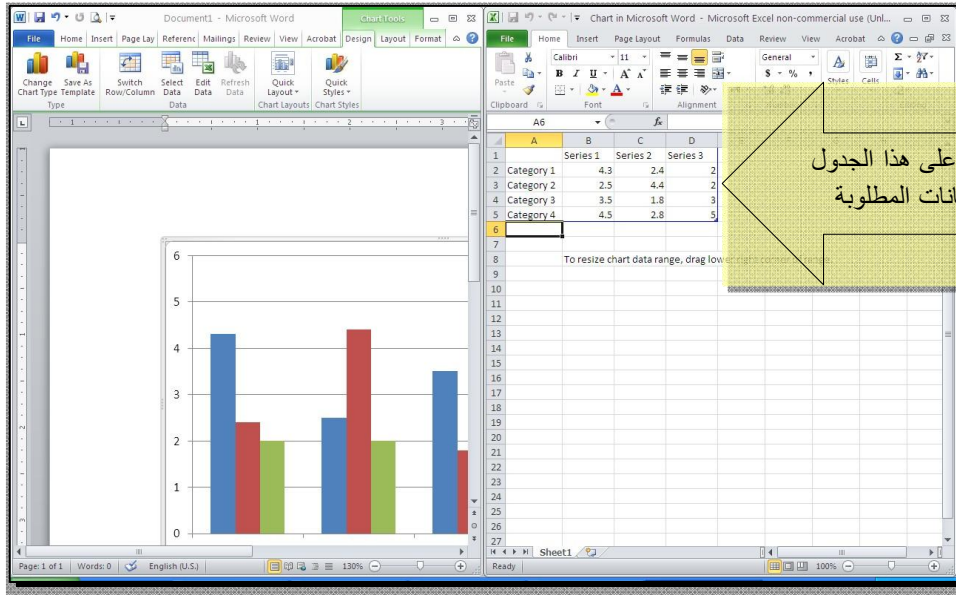


بإختيار احد الصيغ (الاولى مثلا) سيتم فصل الشاشة الى نصفين، يمكن مشاهدة شكل المخطط الاحصائي في نافذة وورد يسار الشاشة، أما يمين الشاشة فيحوي نافذة برنامج أسل بداخلها قيم إفتراضية قابلة للتعديل:



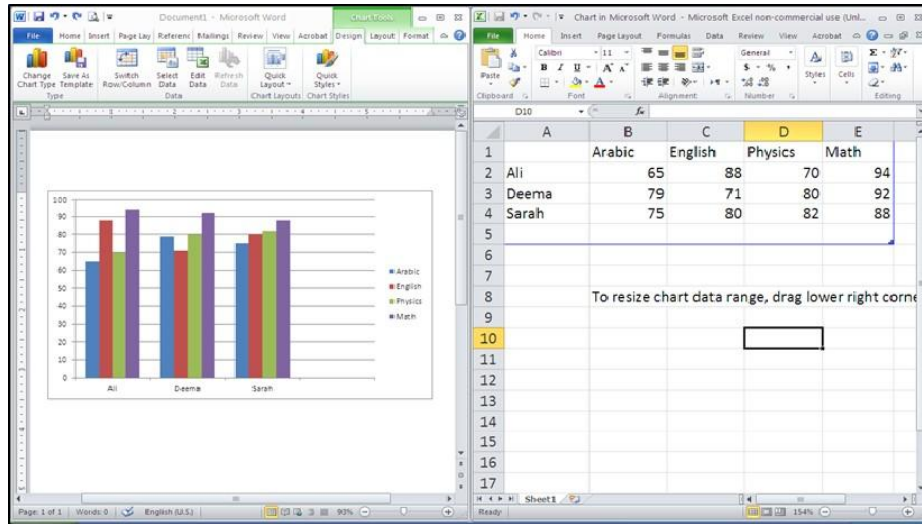
المخطط في صفحة العمل الاصلية في وورد

جدول بيانات تلقائي قابل للتعديل في أسل



يمكن التعديل على هذا الجدول لإدخال البيانات المطلوبة

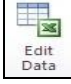
لفرض تغيير بيانات الجدول الى بيانات ثلاث طلاب ودرجاتهم الامتحانية في اربع مواد، نلاحظ تحديث المخطط تلقائيا بعد طباعة الدرجة والانتقال الى خلية اخرى:



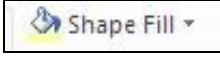
بعد الانتهاء من ادخال القيم، إغلق نافذة الأسل فتعود الى نافذة الورد التي أنت تعمل عليها وستجد المخطط الاحصائي في مكانه المحدد. لفتح نافذة أسل مرة اخرى في المستقبل



لغرض تحديث بيانات الجدول: انقر فوق مساحة المخطط فتظهر ثلاث أشرطة جديدة > انقر


شريط Design > انقر ايقونة  > ستظهر صفحة الأسل في الجزء الايمن حيث يمكن إجراء التعديلات المطلوبة.

لإستعراض بعض الاعدادات الاساسية الممكن تطبيقها على المخطط:

* لتغيير لون أي عنصر من المخطط (خلفية، لون سلسلة اعمدة، مفتاح المخطط): انقر مرة واحدة على العنصر المطلوب تغييره > انقر شريط Format > انقر ايقونة  واختر اللون الجديد.

* لتغيير صيغة الكتابة على المحاور، انقر فوق الكتابة > غير إعدادات الخط بشكل عادي من شريط Home.

* لتغيير نوع المخطط (دون مسح النخطط الاصلي وإعادة بناء مخطط جديد): انقر على

مساحة المخطط < انقر شريط Design < انقر ايقونة  وأختر الشكل الجديد.